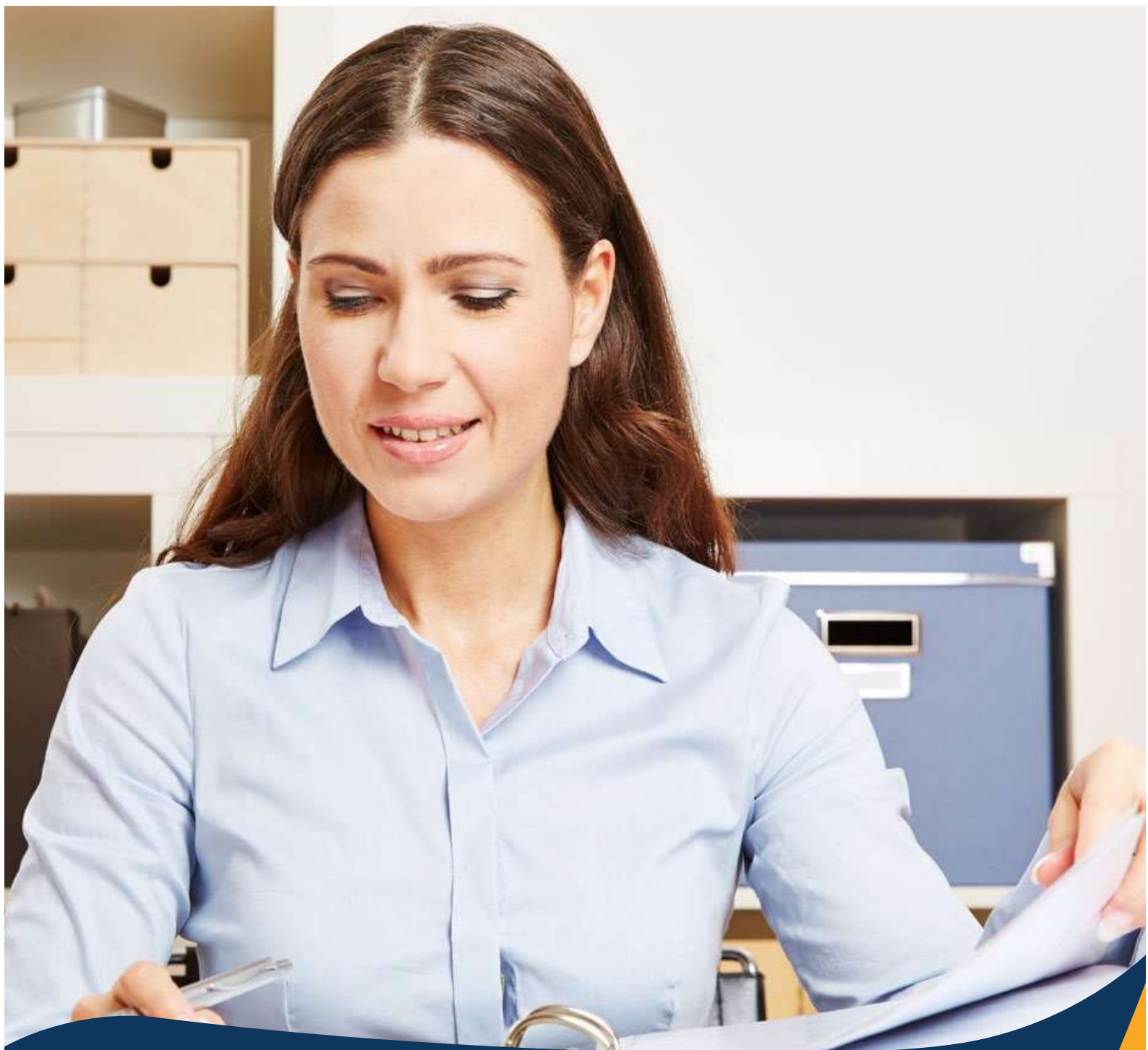


Wniosek RWS i wakacje składkowe

– instrukcja wypełniania wniosku
i odpowiedzi na pytania z praktyki



Wniosek RWS i wakacje składkowe

WSTĘP

Osoba prowadząca pozarolniczą działalność gospodarczą lub będąca komornikiem sądowym od 1 listopada 2024 r. może złożyć wniosek o zwolnienie z opłacania za siebie składek ZUS, są to tzw. wakacje składkowe. Aby skorzystać z wakacji składkowych, przedsiębiorca powinien złożyć wniosek RWS (wniosek o zwolnienie z obowiązku opłacenia składek za wskazany miesiąc). Ważne! Wniosek można złożyć wyłącznie z profilu płatnika na Platformie Usług Elektronicznych (PUE)/eZUS. Wnioski złożone w innej formie nie zostaną przez Zakład rozpatrzone. Pobierz praktyczną instrukcję.



Renata Kajewska
redaktor prowadząca

Więcej na temat zmian w przepisach przeczytasz na portalu www.PlaceWFirmie.pl i w najnowszym numerze magazynu **Place w firmie**



Wniosek RWS i wakacje składkowe – instrukcja wypełniania wniosku i odpowiedzi na pytania z praktyki

Wniosek RWS jest wnioskiem edytowalnym, do którego pobrane będą dane identyfikacyjne płatnika składek, a także domyślnie będzie wypełniony okres zwolnienia (miesiąc złożenia wniosku +1).

Część wniosku stanowi blok z danymi, które potwierdzają, że przedsiębiorca spełnia warunki do uzyskania zwolnienia – m.in. oświadczenie o korzystaniu z pomocy publicznej de minimis czy osiągniętym przychodzie.

INSTRUKCJA WYPEŁNIANIA WNIOSKU RWS

1. Kreator wniosku

Aby otworzyć kreator wniosku, należy:

- zalogować się na konto PUE ZUS,
- wybrać rolę „Płatnik” (zakładka w prawym górnym ekranie),
- z bocznego menu wybrać [Kreatory wniosku] → [Kreator wniosku o zwolnienie z obowiązku opłacenia składek za wskazany miesiąc – RWS (wakacje składkowe)].