

# ubuntu<sup>®</sup>

Oficjalny podręcznik

Matthew Helmke, Elizabeth K. Joseph,  
José Antonio Rey, Philip Ballew

Z przedmową Marka Shuttlewortha, założyciela **ubuntu<sup>®</sup>**

Tytuł oryginału: The Official Ubuntu Book (8th Edition)

Tłumaczenie: Adam Bąk

ISBN: 978-83-283-0331-7

Authorized translation from the English language edition, entitled: THE OFFICIAL UBUNTU BOOK, Eighth Edition; ISBN 013390539X; by Matthew Helmke, and by Elizabeth K. Joseph, and by José Antonio Rey, and by Philip Ballew, and by Benjamin Mako Hill; published by Pearson Education, Inc, publishing as Prentice Hall.

Copyright © 2015 Canonical, Ltd

All rights reserved. No part of this book may be reproduced or transmitted in any form or by any means, electronic or mechanical, including photocopying, recording or by any information storage retrieval system, without permission from Pearson Education, Inc.

Polish language edition published by HELION S.A., Copyright © 2015.

Wszelkie prawa zastrzeżone. Nieautoryzowane rozpowszechnianie całości lub fragmentu niniejszej publikacji w jakiegokolwiek postaci jest zabronione. Wykonywanie kopii metodą kserograficzną, fotograficzną, a także kopiowanie książki na nośniku filmowym, magnetycznym lub innym powoduje naruszenie praw autorskich niniejszej publikacji.

Wszystkie znaki występujące w tekście są zastrzeżonymi znakami firmowymi bądź towarowymi ich właścicieli.

Autor oraz Wydawnictwo HELION dołożyli wszelkich starań, by zawarte w tej książce informacje były kompletne i rzetelne. Nie bierze jednak żadnej odpowiedzialności ani za ich wykorzystanie, ani za związane z tym ewentualne naruszenie praw patentowych lub autorskich. Wydawnictwo HELION nie ponosi również żadnej odpowiedzialności za ewentualne szkody wynikłe z wykorzystania informacji zawartych w książce.

Wydawnictwo HELION

ul. Kościuszki 1c, 44-100 GLIWICE

tel. 32 231 22 19, 32 230 98 63

e-mail: [helion@helion.pl](mailto:helion@helion.pl)

WWW: <http://helion.pl> (księgarnia internetowa, katalog książek)

Drogi Czytelniku!

Jeżeli chcesz ocenić tę książkę, zajrzyj pod adres

<http://helion.pl/user/opinie/ubuofp>

Możesz tam wpisać swoje uwagi, spostrzeżenia, recenzję.

Printed in Poland.

- [Kup książkę](#)
- [Poleć książkę](#)
- [Oceń książkę](#)

- [Księgarnia internetowa](#)
- [Lubię to! » Nasza społeczność](#)



# Spis treści

<b>Przedmowa do szóstego wydania .....</b>	<b>15</b>
<b>Przedmowa do pierwszego wydania .....</b>	<b>17</b>
<b>Wstęp .....</b>	<b>21</b>
<b>Podziękowania .....</b>	<b>25</b>
<b>O autorach .....</b>	<b>27</b>
<b>Wprowadzenie .....</b>	<b>29</b>
<b>Rozdział 1. Historia Ubuntu .....</b>	<b>33</b>
Wizja .....	34
Wolne oprogramowanie, oprogramowanie o otwartych źródłach, GNU/Linux .....	35
Wolne oprogramowanie i GNU .....	35
Linux .....	36
Oprogramowanie o otwartych źródłach — open source .....	37
Jak wizja zmieniła się w Ubuntu .....	38
Mark Shuttleworth .....	39
Warthogs, czyli Guźce .....	40
Co oznacza Ubuntu? .....	41
Kolejny krok .....	42
Czym jest Ubuntu? .....	43
Czym jest dystrybucja? .....	43
Ekosystem dystrybucji .....	44
Debian i wszechświat wolnego oprogramowania .....	46
Społeczność Ubuntu .....	47
Cele i obietnice Ubuntu .....	47
Założenia filozoficzne .....	47
Kodeks Postępowania Ubuntu .....	49

Cele techniczne .....	51
Błąd #1 .....	52
Utrzymać wizję: Canonical i Fundacja Ubuntu .....	54
Canonical Ltd. ....	55
Usługi świadczone przez Canonical oraz wsparcie techniczne .....	55
Bazaar i Launchpad .....	56
Fundacja Ubuntu .....	58
Przekraczanie wizji: warianty i odmiany Ubuntu .....	58
Podsumowanie .....	60
<b>Rozdział 2. Instalacja Ubuntu .....</b>	<b>61</b>
Wybór odpowiedniej wersji Ubuntu .....	62
Inne warianty Ubuntu .....	63
Czy to wciąż Ubuntu? .....	64
Jak zdobyć Ubuntu .....	64
Nagrywanie płyty DVD .....	65
Instalacja z pamięci USB .....	66
Uruchamianie systemu i instalacja .....	67
Przenosiny .....	68
Wybór języka .....	69
Przygotowania do instalacji .....	69
Przygotowanie przestrzeni dyskowej .....	70
Rozpoczęcie instalacji .....	74
Konfigurowanie układu klawiatury .....	75
Identyfikacja .....	76
Czynności końcowe .....	78
Instalacja z użyciem płyty Minimal CD .....	78
Twoje miejsce na świecie .....	79
Sprzęt .....	79
Nazwa serwera i strefa czasowa .....	79
Konfigurowanie konta użytkownika .....	79
Strefa czasowa .....	80
Tworzenie partycji .....	80
Kończenie instalacji .....	83
Podsumowanie .....	83
<b>Rozdział 3. Używanie Ubuntu na komputerach biurkowych .....</b>	<b>85</b>
Unity — wprowadzenie .....	87
Wyszukiwanie i uruchamianie aplikacji za pomocą Launchera .....	88
Launcher — pozostałe ikony .....	89
Jak używać okien programów? .....	91
Zarządzanie plikami i katalogami .....	92
Dodawanie kolejnych użytkowników .....	93
Obszar powiadamiania .....	95

Używanie aplikacji .....	97
Przeglądanie internetu za pomocą Firefoksa .....	98
Tworzenie dokumentów za pomocą LibreOffice.org .....	101
Komunikator Empathy i aplet powiadomień .....	103
Thunderbird — zarządzanie pocztą elektroniczną .....	103
Ubuntu w różnych językach .....	105
Konfigurowanie drukarki .....	106
Gromadzenie informacji .....	107
Uruchamianie kreatora konfiguracji .....	107
Misja zakończona .....	109
Drukowanie zdalne .....	109
Aktualizowanie systemu .....	110
Centrum oprogramowania Ubuntu .....	110
Dodawanie i usuwanie programów oraz pakietów .....	111
Instalowanie aktualizacji .....	112
Szczegółowe informacje o aktualizacjach .....	112
Jak zainstalować program, którego nie ma w repozytoriach <sup>P</sup> .....	113
Aktualizacja do nowego wydania .....	114
Aktualizowanie systemu .....	115
Ubuntu i multimedia .....	115
Instalowanie kodeków .....	116
Odtwarzanie plików audio .....	117
Odtwarzanie i zgrywanie płyt CD .....	118
Zarządzanie fotografiami .....	119
Odtwarzanie plików wideo .....	119
Kopie zapasowe — strategie .....	121
Dostosowywanie wyglądu systemu Ubuntu .....	123
Unity na innych urządzeniach .....	123
Podsumowanie .....	123
<b>Rozdział 4. Wyszukiwanie i instalowanie aplikacji Ubuntu .....</b>	<b>125</b>
Centrum oprogramowania Ubuntu .....	126
Konto użytkownika Centrum oprogramowania Ubuntu .....	126
Polecane programy .....	128
Sortowanie .....	128
Wyszukiwanie .....	129
Dodatkowe informacje o pakietach oraz ich instalowanie .....	130
Oprogramowanie bezpłatne .....	131
Oprogramowanie na sprzedaż .....	131
Terminologia i informacje podstawowe .....	132
Synaptic .....	133
Instalowanie pakietów .....	133
Usuwanie pakietów .....	134
Wyszukiwanie pakietów .....	135

Przegląd przydatnego oprogramowania .....	136
Tworzenie grafiki za pomocą programów GIMP i Inkscape .....	136
DTP i Scribus .....	146
OpenShot — edycja plików wideo .....	151
Zagraj ze Steam .....	152
Bawiąc, uczy — ucząc, bawi, czyli oprogramowanie edukacyjne .....	154
Podsumowanie .....	160
<b>Rozdział 5. Wydajność, dostępność, zabawa — czyli jak dostosować Ubuntu .....</b>	<b>161</b>
Unity — terminologia .....	162
Narzędzie Wygląd .....	167
Unity Tweak Tool .....	167
Unity .....	168
Sekcja Window Manager .....	171
Sekcja Appearance .....	171
Sekcja System .....	172
Menedżer ustawień CompizConfig .....	172
Unity — soczewki i zakresy .....	177
Dodatkowe zasoby .....	178
Podsumowanie .....	178
<b>Rozdział 6. Jak stać się zaawansowanym użytkownikiem .....</b>	<b>179</b>
Zarządzanie systemem i ustawieniami użytkowników .....	180
Ustawienia użytkownika .....	182
Prywatność i bezpieczeństwo .....	182
Ustawienia domyślne .....	183
Przechowywanie i organizacja plików w Linuksie .....	183
Korzystanie z plików znajdujących się na partycjach Windows .....	186
Skróty klawiaturowe w Unity .....	187
Launcher .....	187
Dash .....	188
Przełączanie aplikacji .....	188
Okna .....	188
Obszary robocze .....	188
Inne .....	190
Terminal .....	190
Współpraca z Windowsem .....	191
Instalowanie oprogramowania z repozytoriów PPA .....	191
Kompilowanie programów z kodu źródłowego .....	193
Podsumowanie .....	194
<b>Rozdział 7. Witamy w wierszu poleceń .....</b>	<b>195</b>
Uruchamianie terminala .....	196
Zaczynamy .....	197
Tworzenie potoków .....	198

Wykonywanie poleceń z uprawnieniami superużytkownika .....	199
Uzyskiwanie pomocy .....	200
Poruszanie się po systemie plików .....	200
Działania na plikach i katalogach .....	201
Polecenia informacji o systemie .....	202
Przeszukiwanie i edytowanie plików tekstowych .....	204
Obsługa kont użytkowników i grup .....	205
Pomoc w wierszu poleceń .....	205
Przeszukiwanie stron dokumentacji systemowej .....	206
Stosowanie symboli wieloznacznych .....	207
Uruchamianie wielu poleceń .....	207
Uruchamianie sekwencyjne .....	207
Zarządzanie terminalem za pomocą narzędzia byobu .....	208
Używanie byobu w terminalu GNOME .....	209
Zaawansowane zastosowania wiersza poleceń .....	209
Podsumowanie .....	210
<b>Rozdział 8. Serwer Ubuntu .....</b>	<b>211</b>
Czym jest Ubuntu Server? .....	212
Instalowanie serwera Ubuntu .....	214
Kilka sztuczek instalatora .....	214
Partycjonowanie .....	215
Historia RAID .....	216
Zakładanie macierzy RAID .....	218
Historia LVM .....	220
Ustawianie LVM .....	222
Szzyfrowanie katalogu domowego i dobór oprogramowania .....	223
Prawie gotowe — ale precz od konta root! .....	224
Zarządzanie pakietami w Ubuntu .....	225
Archiwum Ubuntu .....	225
Źródła i repozytoria APT .....	226
dpkg .....	227
Ręczne instalowanie pakietu .....	228
apt-get i apt-cache .....	229
Aktualizacja wydania dystrybucji .....	232
aptitude .....	234
Sztuczki i kruczki .....	234
Bezpieczeństwo serwera Ubuntu .....	235
Zarządzanie kontami użytkowników .....	236
Bezpieczeństwo systemu plików .....	237
Reglamentowanie zasobów systemowych .....	239
Pliki dzienników systemowych .....	239
Słowo o bezpieczeństwie sieci .....	241
Ostatnie słowa na temat bezpieczeństwa .....	241

Zaawansowane zagadnienia .....	242
Wirtualizacja .....	242
Replikacja dysków .....	244
Przetwarzanie w chmurze .....	245
Podsumowanie .....	248
<b>Rozdział 9. Projekty Ubuntu .....</b>	<b>249</b>
Znane warianty .....	250
Kubuntu .....	252
Edubuntu .....	253
Lubuntu .....	255
Xubuntu .....	256
Ubuntu Studio .....	257
Mythbuntu .....	258
Ubuntu Kylin .....	259
Ubuntu GNOME .....	259
Inne wydania .....	260
Ubuntu Server .....	260
Ubuntu Phone .....	262
Inne dystrybucje .....	263
Guadalinex .....	263
Linux Mint .....	264
Launchpad .....	264
Soyuz .....	266
Tłumaczenia w Launchpadzie .....	266
Błędy a Launchpad .....	267
Launchpad Blueprint Tracker .....	269
Launchpad Answers .....	270
Inne komponenty infrastruktury .....	271
Bazaar .....	271
Podsumowanie .....	273
<b>Rozdział 10. Społeczność Ubuntu .....</b>	<b>275</b>
Kanały .....	277
Listy dystrybucyjne .....	277
IRC (Internet Relay Chat) .....	279
Fora WWW .....	281
Wiki .....	282
Serwis Fridge .....	283
AskUbuntu.com .....	284
Ubuntu Discourse .....	285
Media społecznościowe .....	285
Zjazdy i spędy programistów .....	285
Konferencje użytkowników .....	287
Planet Ubuntu .....	288



Zespoły, procesy i nadzór .....	288
Zespoły .....	289
Zespół do spraw społeczności w Canonical .....	290
Reprezentacje społeczności lokalnych .....	291
MOTU .....	292
Rada Społeczności Ubuntu .....	293
Rada Techniczna .....	294
Pozostałe rady i zespoły .....	295
Samozwańczy Łaskawy Dożywotni Dyktator Ubuntu .....	296
Członkowie Ubuntu .....	297
Jak się przyłączyć? .....	297
Spotkania w sieci .....	298
Orędownictwo .....	298
Wsparcie .....	298
Pomysły i propozycje .....	299
Dokumentacja .....	299
Tłumaczenia i lokalizacje .....	299
Zapewnianie jakości .....	300
Programowanie i przygotowywanie pakietów .....	300
Podsumowanie .....	300
<b>Skorowidz .....</b>	<b>303</b>



Rozdział 5

# Wydajność, dostępność, zabawa — czyli jak dostosować Ubuntu



- **Unity — terminologia**
- **Narzędzie Wygląd**
- **Unity Tweak Tool**
- **Menedżer ustawień CompizConfig**
- **Unity — soczewki i zakresy**
- **Dodatkowe zasoby**
- **Podsumowanie**

JEDNYM Z NAJCZĘŚCIEJ wysuwanych argumentów za używaniem Linuksa jest to, że można go dostosować do osobistych preferencji użytkownika. W niniejszym rozdziale omówiono wiele sposobów dostosowywania Unity do potrzeb różnych użytkowników. Pulpit Unity to stosunkowo nowe rozwiązanie, zaczniemy więc od zapoznania się z podstawową terminologią. Następnie omówimy domyślne ustawienia wraz z możliwościami ich dostosowywania. Lens (soczewki) zostały wprowadzone w wydaniu 11.04; w edycji 14.04 dostępny jest ich szeroki wybór. Różni użytkownicy używają swoich komputerów na rozmaite sposoby, dlatego właśnie chcemy pomóc czytelnikom odkryć, jak dostosować ich komputery do specyficznych potrzeb.

Mimo że dostosowywanie pulpitu może być dobrą zabawą, chcielibyśmy ostrzec przed wprowadzaniem zmian bez zrozumienia ich ostatecznych efektów. W przypadku wątpliwości lepiej poświęcić trochę czasu na wyszukanie potrzebnych informacji. Na końcu rozdziału zamieszczone są dodatkowe zasoby, w których można znaleźć informacje pomocne w pełnym zrozumieniu zasad działania pulpitu Unity.

W tym rozdziale przedstawimy tylko kilka z dostępnych soczewek (Lens) oraz omówimy metody ich instalacji. Na końcu wskażemy zasoby, które pomogą samodzielnie je tworzyć, tak aby użytkownik mógł z początkującego zostać superużytkownikiem. Zacznijmy więc przygodę z turbodoładowanym pulpitem Unity!

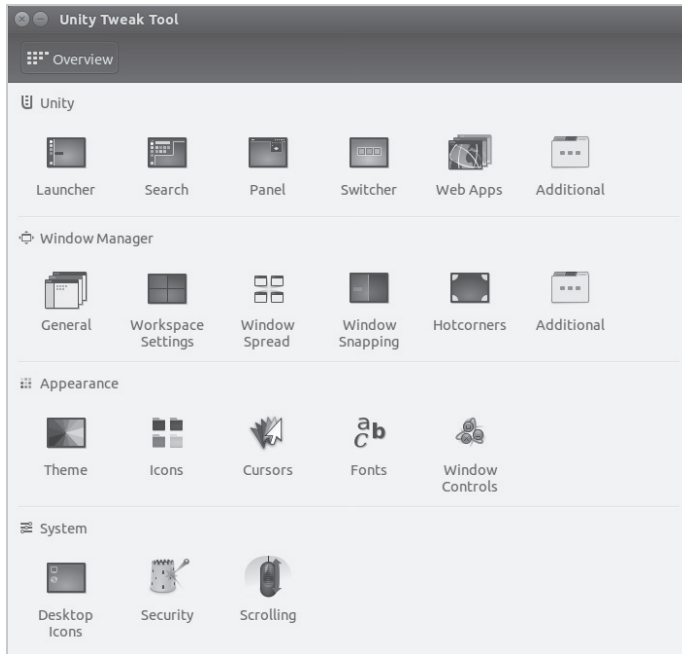
## Unity — terminologia

Kiedy w wydaniu 11.04 wprowadzono Unity, przyjęto wiele celów projektów. I tak ikony muszą być łatwe do odnalezienia, działające programy — zawsze widoczne, a interfejs powinien być dostosowany do ekranów dotykowych. Pulpit Unity z pewnością zetknął się z różnorodnymi, naładowanymi emocjami reakcjami pierwszych użytkowników; dzięki ich pasji i opiniom sam pulpit, jak również jego funkcje zostały ulepszone. Opinie to jedna z najważniejszych rzeczy, jakie użytkownicy Ubuntu mogą wnieść do projektu. Na końcu rozdziału zamieszczono informacje, w jaki sposób można przekazać programistom swoje uwagi.

W Ubuntu 14.04 domyślnie zainstalowanych jest wiele różnych soczewek. Umożliwiają one przeszukiwanie wielu dodatkowych lokalizacji i wyświetlają wyniki z różnych lokalizacji.

Unity zawiera też **HUD** (*Heads Up Display*), dzięki któremu użytkownicy mogą przeszukiwać menu aktywnych aplikacji, również tych działających w trybie pełnoekranowym. HUD nie ma zastąpić samego menu, to dodatkowa funkcja, którą można wywołać, wciskając klawisz *Alt*.

Po zapoznaniu się z elementami wchodzącymi w skład pulpitu Unity możemy przyrzeć się Unity Tweak Tool (rysunek 5.1). Program został napisany przez zewnętrzną firmę; umożliwia użytkownikom konfigurowanie i dostrajanie ustawień, a także przywrócenie domyślnych ustawień poprzez cofnięcie wprowadzonych zmian. Aby zainstalować Unity Tweak Tool poprzez Centrum oprogramowania Ubuntu, należy kliknąć ikonę *Centrum* znajdującą się na pasku Launcher, a następnie wyszukać Unity Tweak Tool i kliknąć przycisk *Zainstaluj* (rysunek 5.2).

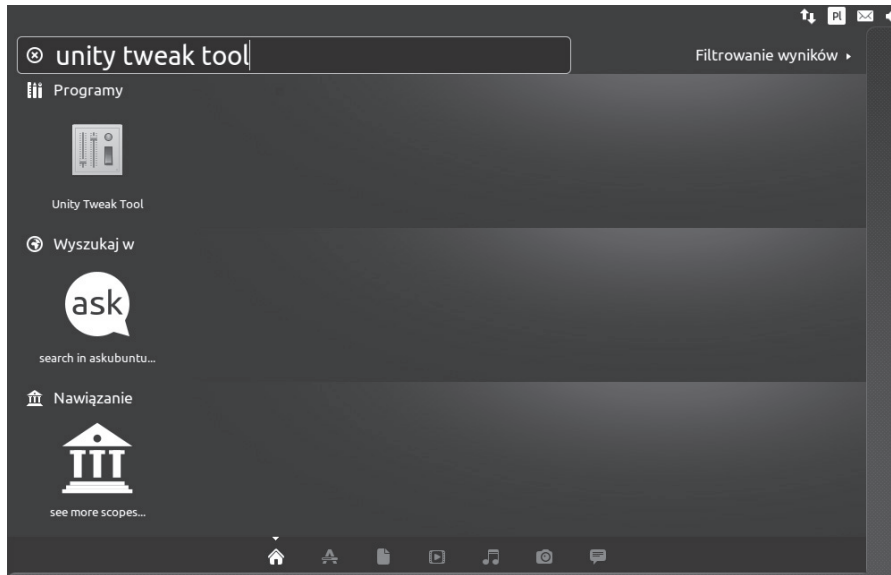


**Rysunek 5.1.** Unity Tweak Tool

Unity Tweak Tool można też zainstalować z linii poleceń, używając komendy `sudo apt-get install unity-tweak-tool`.

Poniżej znajduje się lista elementów pulpitu Unity; numery 1 – 6 odpowiadają rysunkom 5.3 i 5.4, pozycja numer 7 jest widoczna w górnym prawym rogu na rysunku 5.5, na którym jest też HUD.

1. Nazwa okna
2. Menu aplikacji
3. Ikona Dasha; po kliknięciu widoczne są następujące elementy:
  - a. Soczewka *Aplikacje*
  - b. Soczewka *Pliki i katalogi*



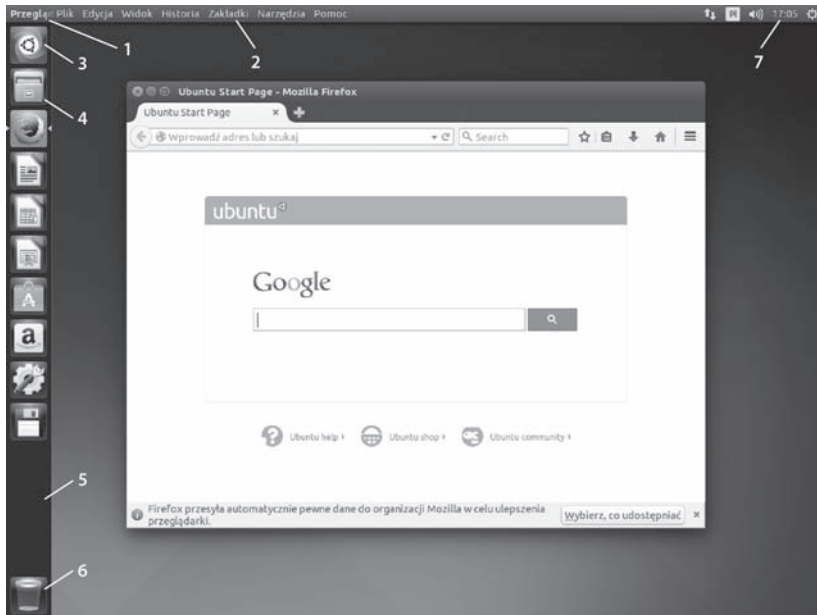
**Rysunek 5.2.** Instalowanie Unity Tweak Tool poprzez Centrum oprogramowania Ubuntu

- c. Soczewka *Filmy*
  - d. Soczewka *Muzyka*
  - e. Soczewka *Zdjęcia*
  - f. Soczewka *Spoleczność*
4. Ikony na pasku Launchera
  5. Pasek Launchera
  6. Kosz
  7. Powiadomienia
  8. HUD

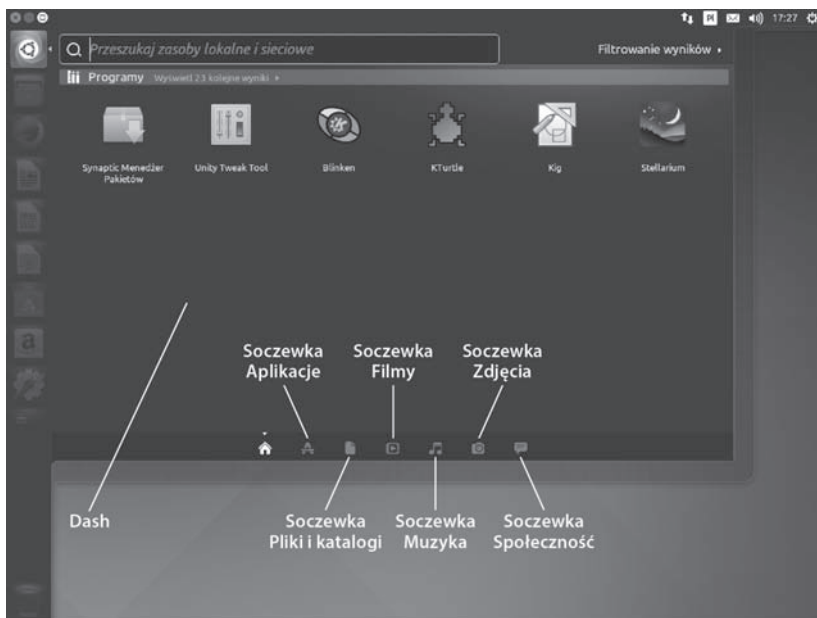
Teraz, kiedy znamy już rozkład pulpitu, czas przyjrzeć się domyślnym ustawieniom.

W Ubuntu używane jest jądro systemu (kernel) w wersji 3.13.0, bazujące na stabilnej gałęzi 3.13.0 oraz na serwerze grafiki Xorg 1.15.0.

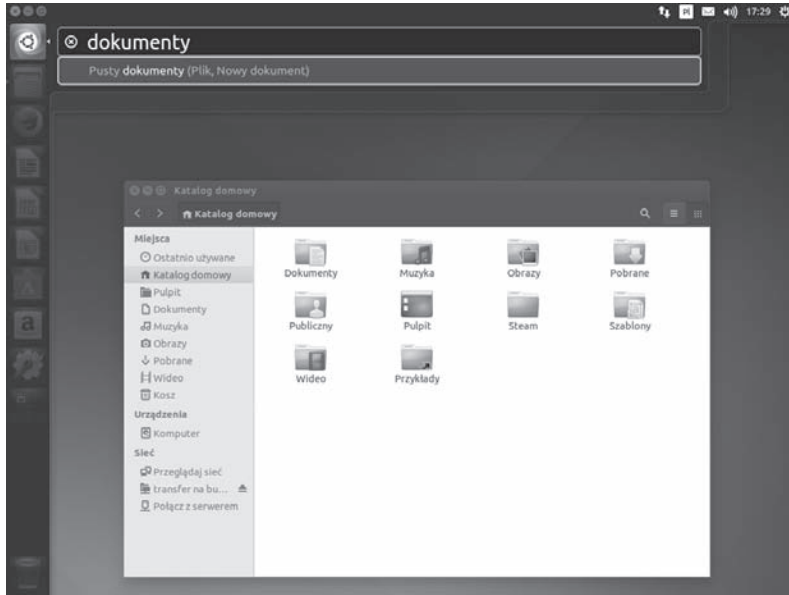
Oto aplikacje domyślnie włączone do systemu, choć niekoniecznie widoczne na pasku Launchera: Nautilus, Centrum oprogramowania Ubuntu, Firefox, Thunderbird, LibreOffice.org, Rhythmbox, Kopie zapasowe, Empathy, Shotwell, Transmission, Remmina (klient zdalnego pulpitu), GNOME Control Center (ustawienia systemowe), Gedit, Brasero i Totem.



Rysunek 5.3. Schemat pulpitu Unity

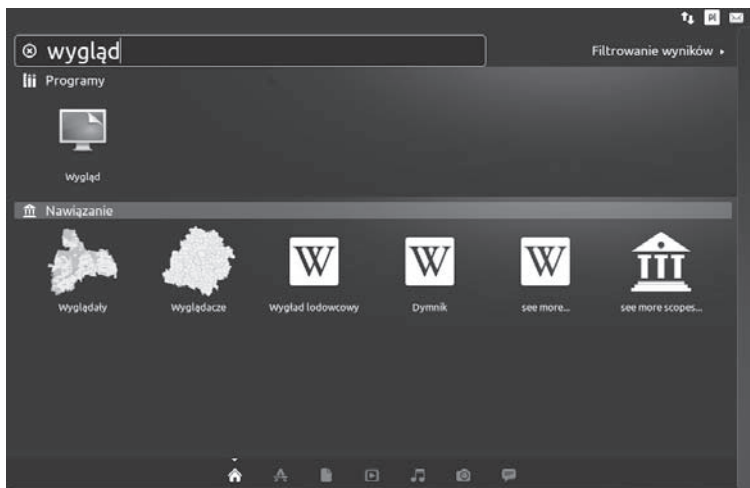


Rysunek 5.4. Schemat Dasha



**Rysunek 5.5.** Schemat HUD-a

Jak wspomniano wcześniej, pulpit Ubuntu łatwo jest dostosować, korzystając z Unity Tweak Tool, inne zmiany można wprowadzić z poziomu okna *Wygląd*. Aby je wyświetlić, należy wcisnąć superklawisz — pojawi się Dash; następnie należy wpisać *Wygląd* i kliknąć ikonę, która się pojawi (rysunek 5.6).

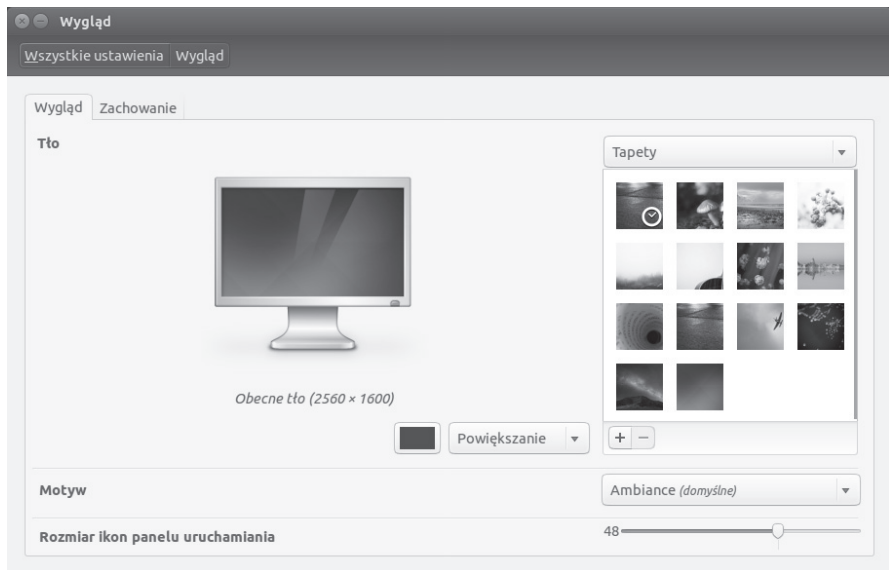


**Rysunek 5.6.** Wyszukiwanie modułu Wygląd za pomocą Dasha



## Narzędzie Wygląd

Narzędzie Wygląd jest dostępne domyślnie i umożliwia użytkownikom zmianę wyglądu i działania pulpitu Unity. Po uruchomieniu wyświetlana jest karta *Wygląd* (rysunek 5.7), na której można zmienić tło, motyw graficzny i rozmiar ikon na pasku Launchera. Karta *Zachowanie* (rysunek 5.8) umożliwia zmianę ustawień ukrywania paska Launcher, położenie obszaru przywoływania (miejsca, w którym trzeba ustawić kursor myszy, aby wyświetlić pasek) oraz czułość przywoływania. Na karcie można też aktywować obszary robocze, a także dodać do Launchera ikonę wyświetlania pulpitu.

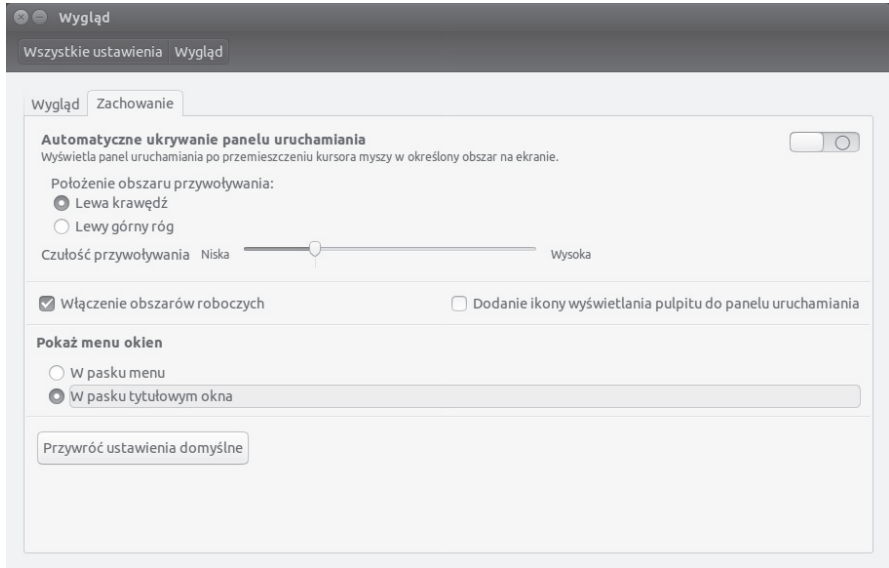


Rysunek 5.7. Karta Wygląd

## Unity Tweak Tool

Jak wspomniano wcześniej, Unity Tweak Tool to narzędzie przygotowane przez zewnętrzną firmę Freyja Development Team. Więcej informacji na temat firmy można znaleźć na stronie <https://launchpad.net/~freyja-dev>.

Jeżeli czytelnik wykonał instrukcję instalacji programu przedstawioną wcześniej — znakomicie. Jeżeli nie, można to zrobić teraz. Narzędzie umożliwia użytkownikom dostosowywanie różnych aspektów działania pulpitu Unity.



Rysunek 5.8. Karta Zachowanie

## Unity

Będziemy mogli zmienić ustawienia Launchera, wyszukiwarki, panelu, przełącznika obszarów roboczych, aplikacje sieciowe i inne.

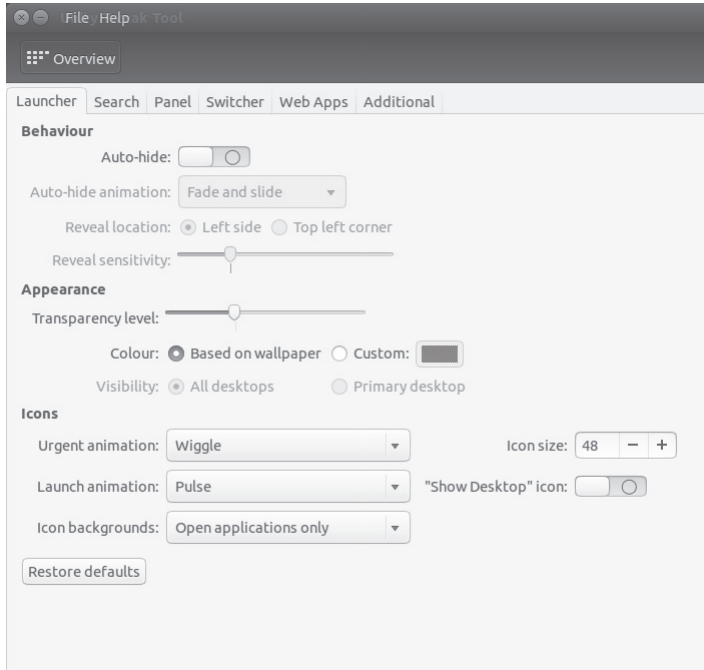
Karta *Launcher* widoczna na rysunku 5.9 umożliwia zmianę koloru, stopnia przezroczystości, rozmiaru ikon, autoukrywania, animacji i inne.

Karta *Search* widoczna na rysunku 5.10 umożliwia zmianę poziomu rozmycia Dasha oraz inne funkcje dotyczące wyświetlania, takie jak podpowiedzi i lista ostatnio używanych programów.

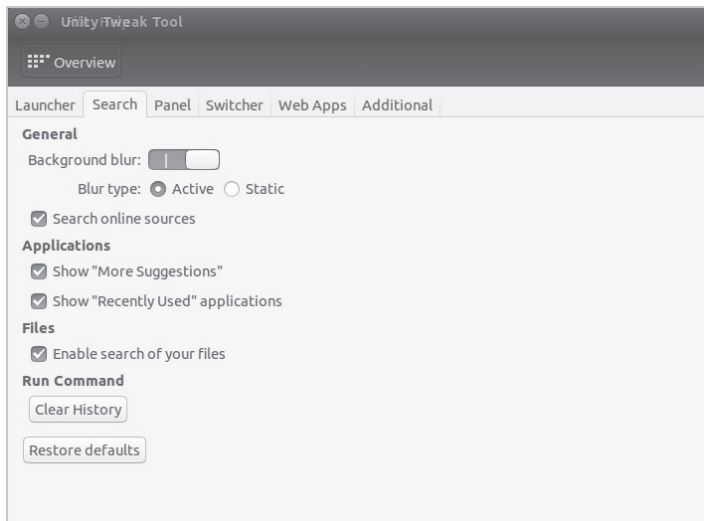
Karta *Panel* widoczna na rysunku 5.11 umożliwia zmianę ustawień górnego panelu. Dotyczy to stopnia przezroczystości oraz wyświetlania poszczególnych wskaźników.

Karta *Shifter* widoczna na rysunku 5.12 umożliwia określenie ustawień i skrótów dla przełączników aplikacji.

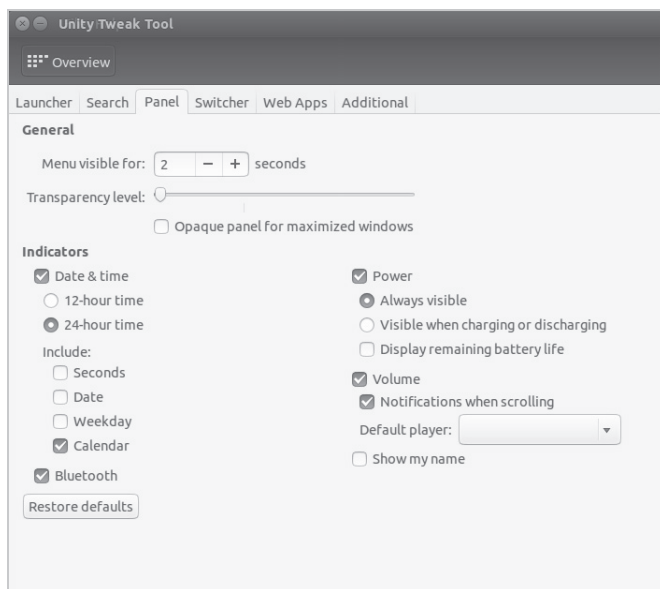
Karta *Web Apps* widoczna na rysunku 5.13 pozwala podjąć decyzję, czy mają być wyświetlane wyniki wyszukiwania z sieci, a jeżeli tak, to które ze wstępnie autorzowanych witryn powinny być uwzględnione.



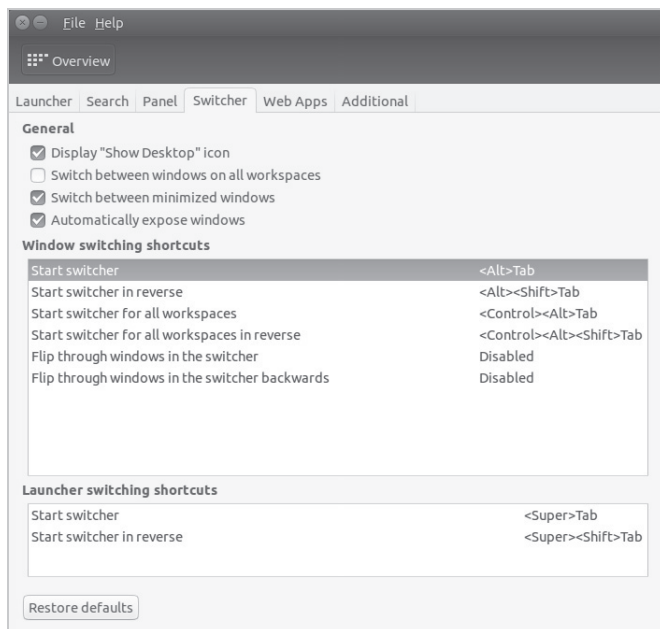
**Rysunek 5.9.** Unity Tweak Tool: karta Launcher



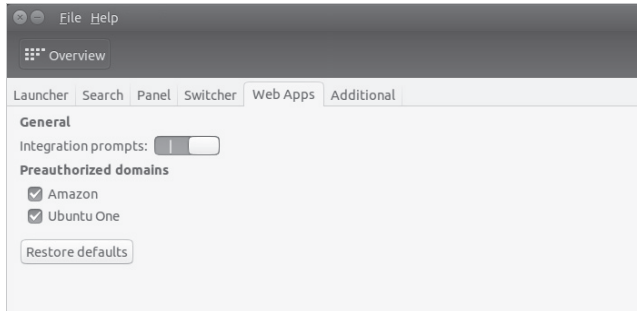
**Rysunek 5.10.** Unity Tweak Tool: karta Search



Rysunek 5.11. Unity Tweak Tool: karta Panel

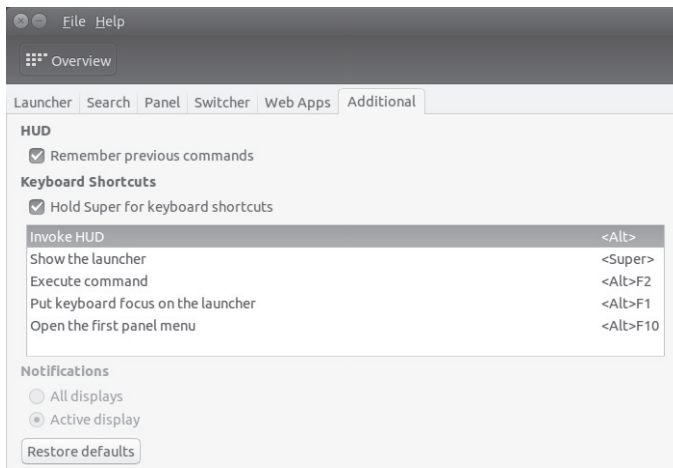


Rysunek 5.12. Unity Tweak Tool: karta Shifter



**Rysunek 5.13.** Unity Tweak Tool: karta Web Apps

Karta *Additional* widoczna na rysunku 5.14 umożliwia zmianę skrótów klawiaturowych oraz zapamiętywanie ostatnich poleceń.



**Rysunek 5.14.** Unity Tweak Tool: karta Additional

## Sekcja Window Manager

W sekcji *Window Manager* można dostosować działanie okien programów w Ubuntu.

## Sekcja Appearance

W sekcji *Appearance* można zmienić motyw graficzny systemu, ikony, kursory i domyślne czcionki, a także lokalizację przycisków do zamykania, minimalizowania i przywoływania okien.

## Sekcja System

W sekcji *System* można ustawić domyślne ikony pulpitu, wyłączyć (ze względów bezpieczeństwa) pewne funkcje, a także ustawić opcje przewijania.

Zachęcamy do wypróbowania wszystkich tych ustawień. Unity Tweak Tool jest narzędziem bardzo tolerancyjnym dla błędów użytkownika. Jeżeli wprowadzone zmiany nie znajdą uznania, wystarczy kliknąć przycisk *Restore defaults* znajdujący się na każdej karcie, a wówczas będzie można rozpocząć przygodę z konfigurowaniem ustawień od początku.

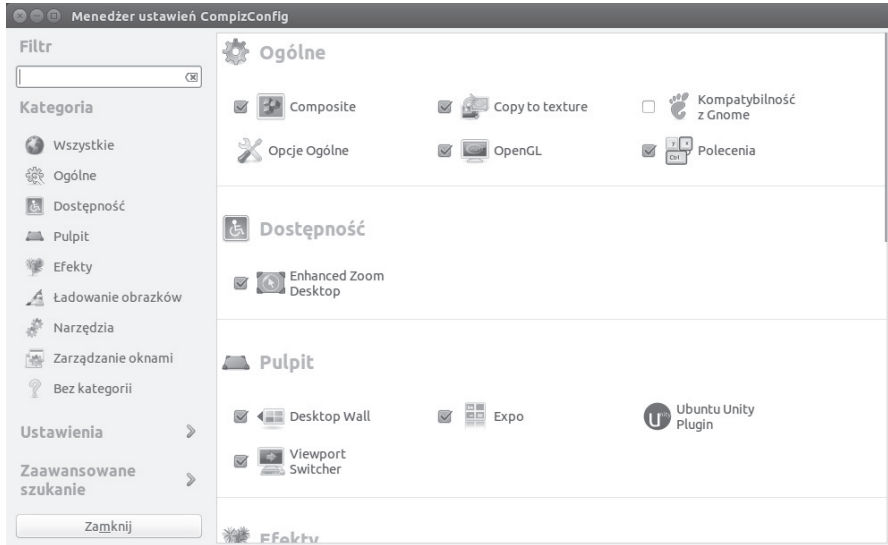
## Menedżer ustawień CompizConfig

Menedżer ustawień CompizConfig to narzędzie konfiguracyjne, z którym być może czytelnicy się już spotkali. Aby zacząć z niego korzystać, należy je zainstalować za pomocą Centrum oprogramowania Ubuntu, a następnie uruchomić za pomocą Launchera. W tym celu należy kliknąć superklawisz, który wywoła Dasha, a następnie wpisać *Compiz*. Po kliknięciu ikony program zostanie uruchomiony. Przy pierwszym uruchomieniu pojawi się komunikat ostrzegawczy (rysunek 5.15). Choć jest to niesamowite narzędzie, warto wiedzieć, że nie jest tak odporne na błędy użytkowników jak Unity Tweak Tool. Użytkownicy otrzymują ostrzeżenie, aby używać Compiz'a (rysunek 5.16) z zachowaniem ostrożności, w przeciwnym razie, jeśli popełnią zbyt dużo błędów, ich pulpit może stać się niezdatny do użytku.



**Rysunek 5.15.** Ostrzeżenie wyświetlane podczas uruchamiania Menedżera ustawień CompizConfig

Po uruchomieniu programu można zauważyć, że niektóre kategorie są już zaznaczone. Jest tak w przypadku tych elementów, które zostały zintegrowane z pulpitem Unity.



**Rysunek 5.16.** Główne okno programu Menedżer ustawień CompizConfig

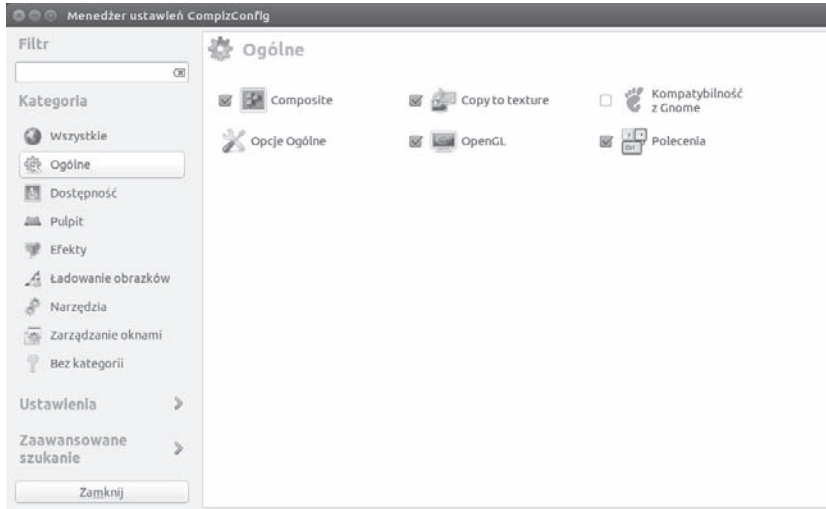
Przyjrzyjmy się bliżej możliwościom oferowanym przez Menedżera ustawień CompizConfig.

W górnym lewym rogu głównego okna dostępne jest pole wyszukiwarki (rysunek 5.17). Można go używać do szybkiego filtrowania listy wtyczek — wystarczy wpisać nazwę. W ten sposób można też wyszukiwać opcje poszczególnych wtyczek.



**Rysunek 5.17.** Pole wyszukiwania Menedżera ustawień CompizConfig

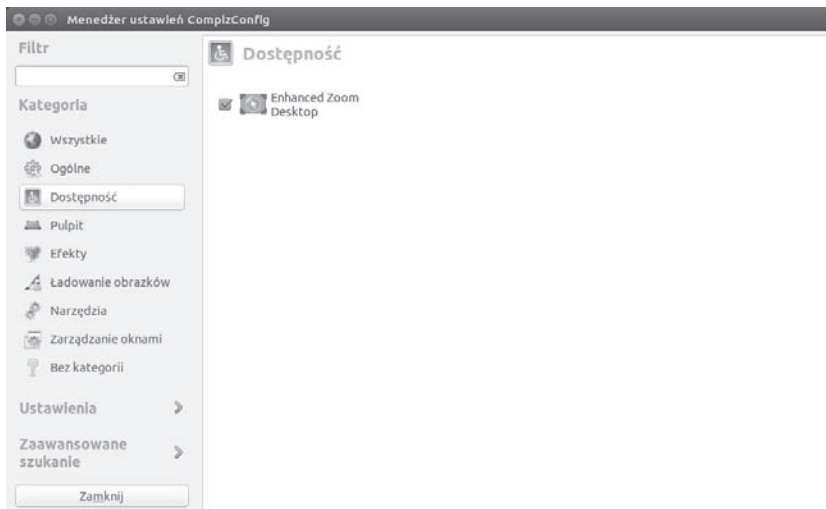
W dolnym lewym rogu głównego okna znajduje się przycisk *Zaawansowane szukanie* (rysunek 5.18) umożliwiający przeszukiwanie wszystkich ustawień wszystkich wtyczek. Warto pamiętać, że takie szukanie konkretnej funkcji może chwilę potrwać. Funkcja *Zaawansowane szukanie* sprawdza nazwy, opisy i ustawione wartości. Kiedy lista zostanie wyświetlona, wówczas można kliknąć daną wtyczkę i sprawdzić, czy znajduje się tam poszukiwana opcja.



**Rysunek 5.18.** Menedżer ustawień CompizConfig: kategoria Ogólne

Wtyczki w Menedżerze ustawień CompizConfig są podzielone na osiem kategorii:

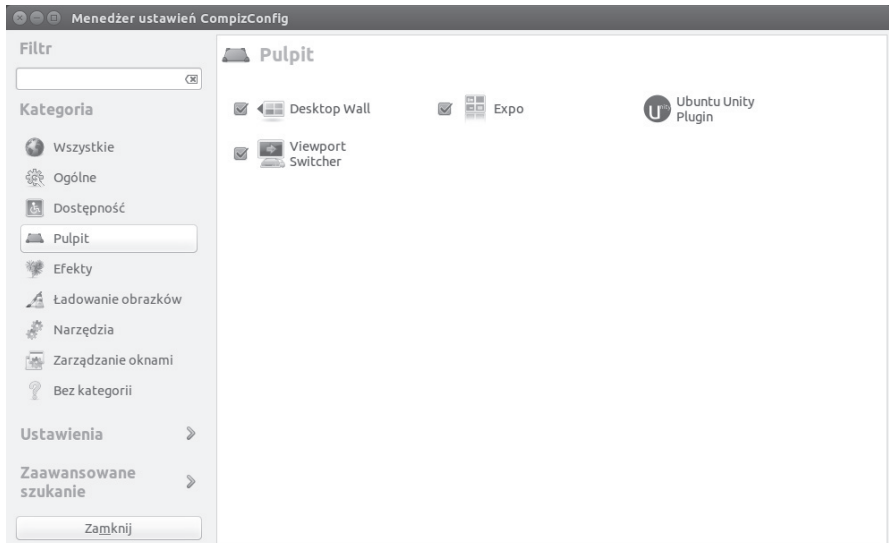
1. **Ogólne**: zawiera podstawowe wtyczki (rysunek 5.18).
2. **Dostępność**: zawiera wtyczki, które ułatwiają korzystanie z pulpitu, szczególnie osobom mającym kłopoty ze wzrokiem (rysunek 5.19). Wtyczka Enhanced Zoom Desktop powiększa cały ekran.



**Rysunek 5.19.** Menedżer ustawień CompizConfig: kategoria Dostępność

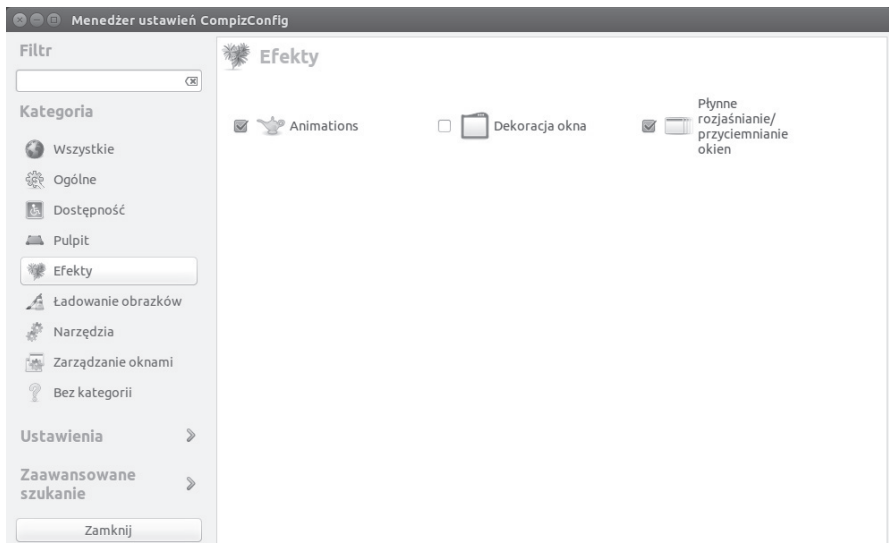


3. **Pulpit**: zawiera wtyczki konfigurujące działanie pulpitu (rysunek 5.20).



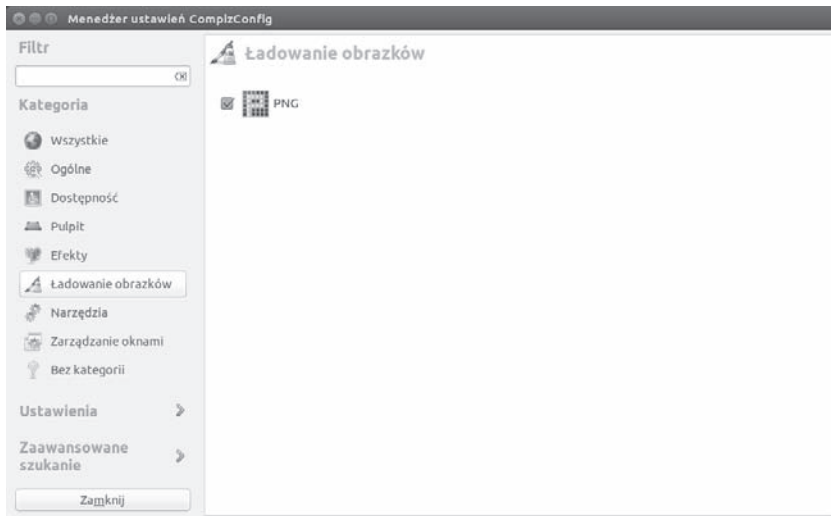
**Rysunek 5.20.** Menedżer ustawień CompizConfig: kategoria Pulpit

4. **Efekty**: zawiera wtyczki konfigurujące różne animacje i efekty graficzne, na przykład zanikanie okien (rysunek 5.21).



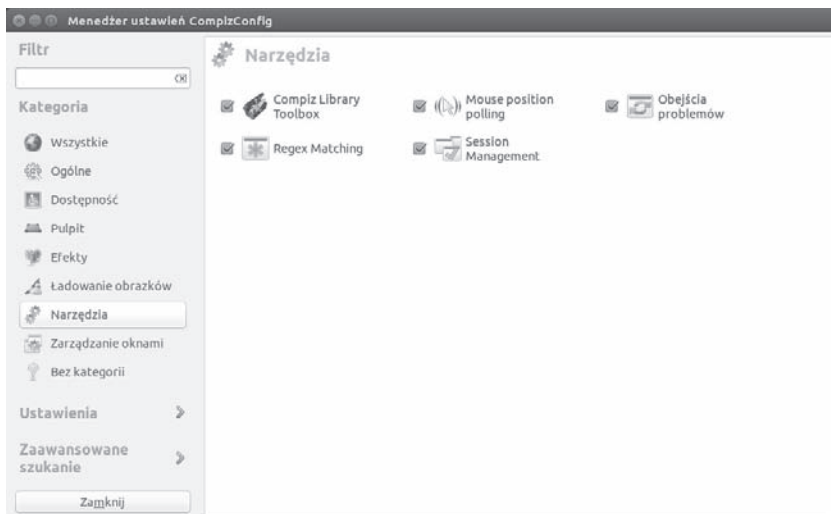
**Rysunek 5.21.** Menedżer ustawień CompizConfig: kategoria Efekty

5. **Ładowanie obrazków**: zawiera wtyczki umożliwiające wczytywanie grafik w różnych formatach (rysunek 5.22).



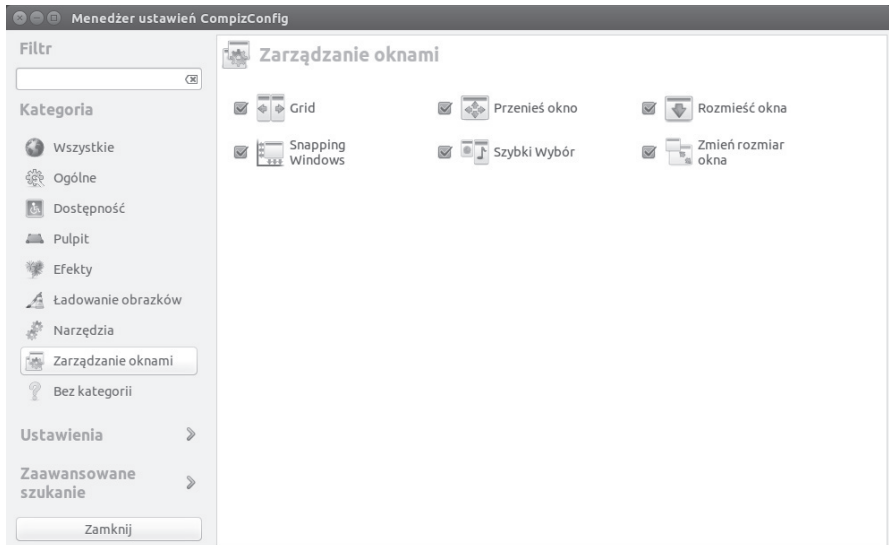
**Rysunek 5.22.** Menedżer ustawień CompizConfig: kategoria Ładowanie obrazków

6. **Narzędzia**: zawiera wtyczki służące do wykonywania dodatkowych czynności, na przykład edycji rejestru czy sesji menedżera (rysunek 5.23).



**Rysunek 5.23.** Menedżer ustawień CompizConfig: kategoria Narzędzia

7. **Zarządzanie oknami:** zawiera wtyczki obsługujące podstawowe funkcje okien programów, na przykład ich przenoszenie (rysunek 5.24).



**Rysunek 5.24.** Menedżer ustawień CompizConfig: kategoria Zarządzanie oknami

8. **Bez kategorii:** to wtyczki, które nie przynależą do wcześniejszych kategorii.

---

**UWAGA** Z Menedżera ustawień CompizConfig należy korzystać ostrożnie, ponieważ może on uszkodzić pulpit. Przed jego użyciem warto zapoznać się z metodami przywracania środowiska graficznego za pomocą linii poleceń.

---

Więcej informacji na temat korzystania z tego narzędzia można znaleźć na stronie [www.compiz.org](http://www.compiz.org).

## Unity — soczewki i zakresy

Dash to jeden z podstawowych elementów Unity. Dzięki soczewkom umożliwia użytkownikom wyszukiwanie informacji zarówno w lokalnych zasobach komputera, jak i w sieci. Każda soczewka (Lens) odpowiada za jedną kategorię wyników wyszukiwania za pomocą Dasha.

Same w sobie soczewki nie są specjalnie użyteczne, ponieważ nie wykonują wyszukiwania. Odpowiedzialne za to są zakresy (*Scopes*), które w rzeczywistości są silnikami wyszukiwarek zwracającymi wyniki.

Zgodnie z terminologią wprowadzoną w rozdziale 3. użyjemy soczewki *Muzyka*. Posiada ona dwa zakresy, co oznacza, że wyszukiwanie składa się z czterech procesów: Dasha, demona soczewki, pierwszego demona zakresu i drugiego demona zakresu.

Użytkownik nawet się nie zorientuje, jak skomplikowany jest proces synchronizowania wyników przez soczewkę. Pozostaje cieszyć się korzyściami wynikającymi z szybkiego wyszukiwania informacji w różnych kategoriach.

---

**UWAGA** Więcej informacji o działaniu i budowie soczewek można znaleźć na stronach przewodnika dostępnego pod adresem <https://wiki.ubuntu.com/Unity/Lenses/Guidelines>.

---

Zdaje się, że każdy użytkownik ma swoje ulubione soczewki Unity. Domyślnie w Unity znajdują się soczewki: *Programy*, *Pliki i katalogi*, *Muzyka*, *Wideo*.

## Dodatkowe zasoby

W rozdziale omówiono trzy narzędzia, które można wykorzystać do dostosowania pulpitu Unity; są to: moduł *Wygląd*, Unity Tweak Tool i Menedżer ustawień CopmizConfig. Istnieją również inne programy, które pozwalają spersonalizować środowisko graficzne.

Obfitą dokumentację i pomoc można znaleźć w sieci. W razie kłopotów warto zajrzeć na strony Ubuntu ([www.ubuntu.com](http://www.ubuntu.com) i <https://help.ubuntu.com>), skorzystać z forów internetowych, wiki, list dyskusyjnych i kanałów IRC.

## Podsumowanie

W rozdziale omówiono kilka metod personalizowania środowiska graficznego Ubuntu. Zmianianie domyślnych ustawień pulpitu nie jest czynnością, której potrzebują ani którą wykonują wszyscy użytkownicy, ale wiedza, jak to zrobić, jest przydatna i — czasem — niezbędna.

# Skorowidz

## A

aktualizacja  
oprogramowania, 112, 115  
plików językowych, 105  
systemu, 110, 115, 231  
wydania dystrybucji, 232  
Answers, 57  
aplet  
Połączenia sieciowe, 95  
powiadomień, 103  
aplikacja, 97, *Patrz także* program  
aplikacje Launchpada, 57  
APT, Advanced Package Tool, 132, 192, 226  
aptitude, 234  
archiwizowanie, 122  
archiwum, 212, 225  
autokonfiguracja komputera, 79  
awarie macierzy, 219

## B

baza danych sudoers, 237  
Bazaar, 56, 271  
bezpieczeństwo, 182  
partycji, 215  
serwera Ubuntu, 235  
sieci, 241  
systemu plików, 237  
biblioteka, 133  
biblioteka LIRC, 121  
BIOS, 68  
biurko, 91

Blinken, 159  
blokada producenta, vendor lock-in, 102  
Blueprint, 57  
Blueprint Tracker, 269  
błąd #1, 52  
błędy, 267  
Bugs, 57  
Byobu, 199, 208

## C

Canonical Ltd., 55  
cele, 47  
cele techniczne, 51  
Centrum oprogramowania Ubuntu, 64, 110, 126  
chmura, 245  
Code, 57  
cyfrowa karta pamięci, 159  
czat, 280  
czcionki, 102, 139  
członkostwo, 297

## D

Dash, 67, 88  
Debian, 40, 43–46  
desktop DVD, 62  
dodatki przeglądarki, 100  
dodawanie  
programów, 111  
użytkowników, 93  
dokument HOWTO, 225  
dokumentacja, 200, 206, 282, 299

Dokumenty, 92  
dostęp do  
ekranu, 96  
partycji Windows, 186  
dostępność, 161  
dostosowywanie  
Ubuntu, 161  
wyglądu systemu, 123  
dot-com, 37  
drukarka, 106  
drukowanie zdalne, 109  
DTP, 146  
dyski  
parzyste, 217  
rezerwowe, 219  
dystrybucja, 263  
CentOS, 45  
Debian, 43  
Fedora, 43  
Gentoo, 43  
GNU/Linux, 43  
Guadalinex, 263  
Launchpad, 264  
Linux Mint, 264  
Red Hat, 43  
Soyuz, 266  
SuSE, 43, 45  
działania na plikach, 201  
dzienniki, 215  
dzienniki systemowe, 239

## E

eCryptfs, 224  
Edubuntu, 59, 64, 253  
edytor  
plików tekstowych, 204  
plików wideo, 151  
edytor strumieniowy, 204  
ekosystem  
dystrybucji, 44  
wariantów, 250  
Empathy, 103  
emulator sprzętu, 243

## F

Fedora, 43  
filtr, 89, 111  
filtry programu GIMP, 139

Firefox, 98  
dodatki, 100  
rozszerzenia, 100  
zakładki, 99  
folder, *Patrz* katalog  
fora dyskusyjne WWW, 281  
format  
deb, 212  
OpenDocument, 102  
PDF, 150  
SVG, 146  
formaty  
multimedialne, 117  
zastrzeżone, 120  
fotografie, 119  
free, 37, *Patrz także* wolne oprogramowanie  
Fundacja Ubuntu, 58

## G

GCompris, 160  
geek, 43  
Gentoo, 43  
GIMP, 136  
GNOME, 51, 86  
GNU, 35  
gra  
Blinken, 159  
KHangMan, 155  
gradient, 143  
grafika, 136  
rastrowa, 142  
wektorowa, 142, 146  
gromadzenie informacji, 107  
gry, 128  
Guadalinex, 263

## H

HUD, Heads Up Display, 162, 164  
hypervisor, 244

## I

identyfikacja, 76  
ikona Dasha, 196  
ikony, 89, 164  
ikony dysków twardych, 187  
informacje o  
aktualizacjach, 112, 113  
dostosowywaniu, 123

- komputerze, 96
- pakietach, 130, 132, 229
- systemie, 77, 202
- urządzeniach, 123
- źródłach oprogramowania, 129
- Inkscape, 142
- instalacja, 61, 66, 74
  - na serwerze, 78
  - środowiska LAMP, 224
  - z pamięci USB, 66
  - z użyciem płyty, 78
- instalowanie
  - aktualizacji, 112
  - aplikacji, 125
  - kodeków, 116
  - kodu źródłowego, 193
  - oprogramowania z PPA, 191
  - pakietów, 130, 133, 231
  - programu, 113
  - ręczne pakietu, 228
  - serwera Ubuntu, 214
  - systemu, 68
  - Unity Tweak Tool, 164
- interfejs
  - sieciowy, 95
  - Thunderbirda, 105
- IRC, Internet Relay Chat, 279

## J

- jądro, kernel, 37
- jądro właściwe, 213
- Juju, 246, 247

## K

- Kalسيوم, 154
- Kanagram, 155
- kanal
  - #ubuntu, 280
  - IRC, 160, 279
  - RSS, 99
- kanały
  - komunikacji, 277
  - komunikacji asynchronicznej, 279
  - oprogramowania, 132
- karta
  - Additional, 171
  - Launcher, 168, 169
  - Panel, 168, 170

- Search, 168, 169
- Shifter, 168, 170
- Web Apps, 168, 171
- Wygląd, 167
- Zachowanie, 168
- katalog, 183
  - /bin, 185
  - /boot, 185
  - /dev, 185
  - /etc, 185
  - /home, 185, 215
  - /lib, 185
  - /media, 185
  - /mnt, 185
  - /opt, 185
  - /proc/sys, 185
  - /root, 185
  - /sbin, 185
  - /usr, 185
  - /var, 185
- Dokumenty, 92
  - główny, 184
- Komputer, 93
- Kosz, 93
- Muzyka, 92
- Obrazy, 92
- Pobrane, 92
- Przeglądaj sieć, 93
- Publiczny, 92
- Pulpit, 92, 93
- Wideo, 93
- KBruch, 155
- KDE, 86
- kernel, 37
- KHangMan, 155
- Kig, 156
- klient IRC, 280
- klucz bezpieczeństwa, 72
- KmPlot, 156
- kodeki, 116, 117
- kodeki wolne, 116
- Kodeks Postępowania, 50
- kolejka
  - kompilacji, 233
  - wiadomości, 216
- kompilowanie
  - pakietów, 232
  - programów, 193
- komponenty infrastruktury, 271
- Komputer, 93
- komunikator Empathy, 103

konferencje użytkowników, 287  
 konfigurowanie  
   drukarki, 106  
   klucza bezpieczeństwa, 72  
   konta użytkownika, 79  
   KVM, 244  
   partycji, 73  
   systemu BIOS, 68  
   Thunderbirda, 104  
   układu klawiatury, 75  
 konta użytkowników, 76, 79, 96, 236  
 konto  
   Centrum oprogramowania, 126  
   root, 224  
 kopie zapasowe, 121, 122  
 Kosz, 91, 93, 164  
 KTouch, 157  
 KTurtle, 158  
 Kubuntu, 59, 63, 252

## L

LAMP, 214, 224  
 Launcher, 88, 187  
 Launcher Unity, 88  
 Launchpad, 56, 264, 266  
   Answers, 270  
   Blueprint Tracker, 269  
 Lens, 89, 162  
 LibreOffice Writer, 101  
 liczba dystrybucji, 44  
 Linux, 36  
   Foundation, 106  
   Mint, 264  
 LIRC, Linux Infrared Remote Control, 120  
 lista  
   CVE, 112  
   dystrybucyjna, 277  
     community-announce, 278  
     ubuntu-announce, 278  
     ubuntu-devel, 279  
     ubuntu-devel-announce, 279  
     ubuntu-devel-discuss, 279  
   elementów pulpitu, 163  
   języków, 105  
   procesów, 199  
   repozytoriów, 226  
   typów serwerów, 224

live CD, 81  
 LoCo, 291  
 lokalizacja, 74, 299  
 lokalizacja urządzenia, 109  
 LTS, Long-Term Support, 112, 114  
 Lubuntu, 255  
 LV, logical volume, 221  
 LVM, Linux Volume Manager, 71  
 LVM, Logical Volume Manager, 81, 220–222

## M

MAAS, Metal as a Service, 246  
 Mac OS X, 66  
 macierz RAID, 82, 216, 218  
 Marble, 158  
 mechanizm LVM, 71, 221  
 media społecznościowe, 285  
 menedżer  
   okien Xfce, 59  
   pakietów, 194  
   pakietów dpkg, 227  
   plików, 92  
   woluminów logicznych, 220, 222  
 Menedżer ustawień CompizConfig, 172  
   kategoria Dostępność, 174  
   kategoria Efekty, 175  
   kategoria Ładowanie obrazków, 176  
   kategoria Narzędzia, 176  
   kategoria Ogólne, 174  
   kategoria Pulpit, 175  
   kategoria Zarządzanie oknami, 177  
   okno główne, 173  
   pole wyszukiwania, 173  
 menu  
   Gear, 96  
   Preferencje, 96  
   Ustawienia dźwięku, 95  
 Minimal CD, 62, 78  
 MIT, 244  
 moduł  
   Prywatność i bezpieczeństwo, 182  
   Wygląd, 166  
 MOTU, 292  
 multimedia, 115  
 Muzyka, 92  
 myślnik, 198  
 Mythbuntu, 258



## N

nadzorowanie planów, 269  
 nadzór społeczności, 289  
 nagrywanie  
   pliku obrazu, 66  
   płyty DVD, 65  
 nakładka ufw, 241  
 nano, 204  
 narzędzia do dzienników, 240  
 narzędzie  
   Blueprint, 270  
   byobu, 199, 208, 209  
   do-release-upgrade, 232  
   ipvsadm, 213  
   Juju, 246  
   keepalived, 213  
   Konta użytkowników, 94  
   Wygląd, 167  
 nazwa  
   partycji, 186  
   serwera, 79  
 nośnik rozruchowy, 67  
 numer wersji pakietu, 230

## O

obraz płyty instalacyjnej, 65, 78  
 Obrazy, 92  
 obsługa  
   formatów multimedialnych, 117  
   kont, 205  
   obszarów roboczych, 189  
   okien, 189  
 obszar powiadamiania, 95  
 obszary robocze, 188  
 odmiany, 58  
 odtwarzanie  
   plików audio, 117  
   plików wideo, 119  
   płyty CD, 118  
   płyty DVD, 120  
   podcastów, 117  
 okno  
   Aktualizacje oprogramowania, 112  
   Centrum oprogramowania, 127  
   Dasha, 88  
   drukarki, 107  
   Firefoksa, 99  
   Konta użytkowników, 94

Kopie zapasowe, 122  
 Modyfikowanie gradientu, 143  
 OpenShot, 151  
 startowe Scribusa, 147  
 terminala, 197  
 Ustawienia systemu, 180  
 Wypełnienie i kontur, 144  
 określanie  
   lokalizacji, 74  
   partycji, 72  
 opcja  
   Install Ubuntu, 68  
   nodev, 238  
   noexec, 238  
   Nowa tablica partycji, 73  
   Oprogramowanie Ubuntu, 111  
   Połącz z serwerem, 93  
   Try Ubuntu, 69  
 open source, 37, 48, 86  
 OpenShot, 151  
 opis techniczny, 112  
 oprogramowanie  
   bezpłatne, 131  
   edukacyjne, 154  
   LAMP, 214  
   open source, 86  
   płatne, 131  
   z repozytoriów PPA, 191  
 orędownictwo, 298  
 organizacja systemu plików, 183  
 OS, operating system, 34  
 otwarte źródła, 37, 48

## P

pakiet, 111, 132  
   devscripts, 233  
   dpkg-dev, 233  
   fakeroot, 233  
   gimp, 136  
   inkscape, 142  
   Launchpad, 58  
   LibreOffice.org, 101  
   LIRC, 121  
   openshot, 151  
   PPA, 192  
   scribus, 146  
   steam, 152  
   Wine, 191

- pakiety
  - instalowanie, 133
  - kolidujące, 230
  - usuwanie, 134
  - wyszukiwanie, 135
- pamięć USB, 66, 68
- parawirtualizacja, 244
- partycja, 71–73, 80, 186
  - /home, 215
  - /tmp, 215
  - /var, 215
  - główna, 74
  - root, 82
  - wymiany, 224
- partycje Windows, 186
- partycjonowanie, 215
- pasek
  - Launchera, 164
  - narzędziowy programu Inkscape, 142
- PE, physical extent, 221
- personalizowanie środowiska graficznego, 162, 178
- Planet Ubuntu, 288
- planetarium, 157
- planowanie układu partycji, 71
- platforma Steam, 153
- plik
  - hardware.conf, 121
  - lircd.conf, 121
  - source.list, 232
- pliki
  - .deb, 212
  - .iso, 65
  - .xcf, 141
  - audio, 117
  - dzienników, 216, 239
  - graficzne, 149
  - konfiguracyjne, 185
  - obrazów, 62
  - ods, 103
  - odt, 103
  - PDF, 103
  - tekstowe, 204
  - wideo, 119, 151
- plynność partycjonowania, 223
- plyta
  - CD, 118
  - DVD, 68, 120
  - instalacyjna, 66
  - live CD, 62
  - Minimal CD, 78
  - Pobrane, 92
  - poczta elektroniczna, 103
  - podcast, 117
  - podręcznik systemowy man, 205, 233
  - podwójny rozruch, 70, 71
  - pokaz slajdów, 77
  - polecane programy, 128
  - polecenie
    - addgroup, 205
    - adduser, 95, 205, 236
    - apt-cache search, 230
    - apt-get, 234
    - cat, 198, 204
    - cd, 198, 201
    - chmod, 202
    - chown, 202
    - cp, 201
    - delgroup, 205
    - deluser, 95, 205
    - df, 202
    - dpkg, 229
    - ecryptfs-mount-private, 224
    - ecryptfs-setup-swap, 224
    - ecryptfs-umount-private, 224
    - free, 202
    - grep, 199, 204
    - head, 205
    - ifconfig, 203
    - iptables, 241
    - less, 198, 204
    - ls, 197, 200
    - lsb\_release, 203
    - lshal, 203
    - lspci, 203
    - lsusb, 203
    - make install, 194
    - man, 122, 200, 206
    - mkdir, 202
    - mv, 201
    - nano, 204
    - passwd, 205
    - ps, 199, 203
    - pwd, 200
    - rm, 202
    - sudo, 199, 225
    - tail, 205, 240
    - top, 203
    - uname, 203
    - wc, 199
    - who, 205

- połączenie
    - sieciowe, 95
    - z serwerem, 93
  - pomoc
    - Ubuntu, 96, 200
    - w wierszu poleceń, 205
  - ponownie uruchamianie, 97
  - potoki, 199
  - powiadomienia, 164
  - powłoka minimalistyczna, 214
  - PPA, Personal Package Archive, 114, 192
  - procesor, 63
  - procesy getty, 199
  - program
    - Adobe Photoshop, 137
    - Aktualizacje oprogramowania, 112
    - Answers, 57
    - apt-cache, 229
    - apt-get, 229, 232
    - Blueprint, 57
    - Bugs, 57
    - Code, 57
    - dpkg, 227, 229
    - Filmy, 119, 120
    - GCompris, 160
    - GIMP, 136
    - Inkscape, 142
    - ISO Recorder, 65
    - Kanagram, 155
    - KBruch, 155
    - Kig, 156
    - KmPlot, 156
    - Kopie zapasowe, 122
    - KTtouch, 157
    - KTurtle, 158
    - Marble, 158
    - Menedżer ustawień CompizConfig, 172
    - Narzędzie dyskowe, 66
    - OpenShot, 151
    - Rhythmbox, 117
    - Rosetta, 57
    - Scribus, 146
    - Soyuz, 57
    - Stellarium, 157
    - Step, 159
    - Thunderbird, 104
    - Tux Paint, 160
    - VirtualBox, 244
    - XChat-GNOME, 280
  - programowanie, 300
  - programowy RAID, 81
  - programy dla Windows, 191
  - projekt, 249
  - projekt LTSP, 59
  - projekty partnerskie, 250
  - prywatność, 182
  - przechowywanie plików, 183
  - Przeglądaj sieć, 93
  - przeglądanie internetu, 98
  - przeglądarka internetowa Firefox, 98
  - przełączanie
    - aplikacji, 188
    - między oknami, 91
  - przenosiny, 68
  - przestrzeń dyskowa, 71
  - przeszukiwanie
    - bufora, 229
    - stron dokumentacji, 206
  - przetwarzanie w chmurze, 245
  - przydzielanie przestrzeni dyskowej, 71
  - przygotowywanie
    - instalacji, 69
    - pakietów, 300
    - przestrzeni dyskowej, 70
  - przywracanie środowiska graficznego, 177
  - Publiczny, 92
  - Pulpit, 86, 92, 93
  - pulpit Unity, 165, 167
  - punkt montowania, 186, 221
  - PV, physical volume, 221
- ## R
- Rada
    - Forum, 295
    - IRC, 295
    - Programistów, 296
    - Spoleczności, 293
    - Techniczna, 294
    - Ubuntu LoCo, 296
    - zatwierdzająca członków, 296
  - RAID, 81, 216, 217
  - recenzja programu, 130
  - Red Hat, 43, 45
  - Red Hat Cluster Suite, 213
  - reglamentowanie zasobów, 239
  - replikacja dysków, 244
  - repozytoria, 113, 132
    - APT, 226
    - dokumentacji, 200
    - pakietów, 225
    - PPA, 114, 191

repozytorium  
   backports, 225, 227, 231  
   main, 225, 230  
   multiverse, 113, 226  
   restricted, 225  
   universe, 113, 226, 227  
 root, 74, 82, 224  
 Rosetta, 57

**S**

SABDFL, 296  
 schemat  
   Dasha, 165  
   HUD-a, 166  
   pulpitu Unity, 165  
 Scribus, 146  
 sed, 204  
 sekcja  
   Appearance, 171  
   System, 172  
   Window Manager, 171  
 serwer  
   DNS, 224  
   LAMP, 224  
   Mail, 224  
   OpenSSH, 224  
   PostgreSQL, 224  
   Samba, 224  
   wydruku, 224  
 serwis  
   Fridge, 283  
   Planet Ubuntu, 288  
 Shuttleworth Mark, 39  
 skróty klawiaturowe  
   dla Dasha, 188  
   dla Launchera, 187  
   do obsługi obszarów roboczych, 189  
   do obsługi okien, 189  
   przełączania aplikacji, 188  
 skrypty Juju, 247  
 Slackware, 45  
 soczewka  
   Filmy, 164  
   Muzyka, 164  
   Społeczność, 164  
   Zdjęcia, 164  
 soczewki, Lens, 89, 162, 177  
 sortowanie, 128  
 Soyuz, 57, 266

społeczności programistów, 291  
 społeczność, 47, 275  
 Steam, 152  
 Stellarium, 157  
 Step, 159  
 sterowniki LIRC, 120  
 strefa czasowa, 80  
 strona  
   Ask Ubuntu, 284  
   man, 200  
 superużytkownik, 199  
 SuSE, 43, 45  
 symbol  
   \$, 197  
   @, 197  
 symbole wieloznaczne, 207  
 Synaptic, 114, 133  
 system  
   graficzny X, 43  
   kontroli wersji, 271  
   LIRC, 120  
   nadzorowania planów, 269  
   operacyjny, OS, 34  
   plików, 184  
     atrybut suid, 238  
     ext4, 74  
     GFS, 213  
     OCFS2, 213  
     opcja nodev, 238  
     opcja noexec, 238  
     ReiserFS, 215  
   szyfrowania katalogów, 224  
   śledzenia błędów, 57  
 szyfrowanie, 71  
   dysków, 81  
   katalogu domowego, 223  
   pliku wymiany, 224

**Ś**

śledzenie  
   błędów, 57  
   oprogramowania, 57  
 środowisko graficzne, 178

**T**

technologia LTSP, 254  
 tekst, 145, 148  
 terminal, 190, 196

terminal GNOME, 209  
 testowanie  
   oprogramowania, 192  
   Ubuntu, 62, 67  
 Thunderbird, 103  
   interfejs, 105  
   konfiguracja, 104  
 tłumaczenie, 57, 266, 299  
 tray, 95  
 Tux Paint, 160  
 tworzenie  
   dokumentów, 101  
   grafiki, 136, 139  
   konta użytkownika, 76  
   kopii zapasowych, 121  
   partycji, 72, 73, 80  
   potoków, 198  
 typy  
   architektur procesorów, 62  
   serwerów, 224  
   wirtualizacji, 243

## U

Ubuntu, 41, 43  
   Desktop, 67  
   Discourse, 285  
   GNOME, 259  
   Kylin, 259  
   Phone, 262  
   Server, 63, 212, 260  
   Studio, 257  
   Unity, 87  
 układ  
   klawiatury, 75  
   okresowy pierwiastków, 154  
 Unity, 86, 123, 162, 167  
 Unity Tweak Tool, 163, 167  
   karta Additional, 171  
   karta Launcher, 169  
   karta Panel, 170  
   karta Search, 169  
   karta Shifter, 170  
   karta Web Apps, 171  
   sekcja Appearance, 171  
   sekcja System, 172  
   sekcja Window Manager, 171  
 uprawnienia, 202  
 uprawnienia superużytkownika, 199  
 uruchamianie

  aplikacji, 88  
   sekwencyjne, 207  
   systemu, 67  
   systemu live, 68  
   systemu z płyty, 62  
   terminala, 196  
   wielu poleceń, 207  
 urządzenia typu mainframe, 35  
 usługi Canonical, 55  
 usprawnienia, 93  
 ustawienia  
   domyślne, 183  
   LVM, 81, 222  
   partycji, 83  
   systemu, 96, 181  
   użytkownika, 182  
 usuwanie  
   informacji, 183  
   pakietów, 134, 231  
   programów, 111  
   repozytorium, 193  
 uzyskiwanie pomocy, 96, 200, 205  
 użytkownik, 77  
   root, 74, 82, 224  
   zaawansowany, 179  
 używanie  
   aplikacji, 97  
   byobu, 209

## V

VG, volume group, 221

## W

wariant, 63, 250  
   Edubuntu, 253  
   Kubuntu, 252  
   Lubuntu, 255  
   Mythbuntu, 258  
   Ubuntu GNOME, 259  
   Ubuntu Kylin, 259  
   Ubuntu Studio, 257  
   Xubuntu, 256  
 Warthogs, 40  
 wersje, 59  
 Wideo, 93  
 wiersz poleceń, 195, 209  
 wiki, 282  
 Windows, 191

wirtualizacja, 242  
 emulacja sprzętowa, 243  
 parawirtualizacja, 243  
 pełna, 243  
 systemu operacyjnego, 243  
 wizja, 34  
 wolne oprogramowanie, 35, 36, 48  
 woluminy logiczne, 72, 221  
 Writer LibreOffice.org, 101  
 wsparcie, 298  
 wsparcie techniczne, 55, 282  
 wybór  
 drukarki, 108  
 języka, 69, 105, 106  
 wersji, 62  
 wydajność, 161  
 wydania Ubuntu, 114  
 wygląd systemu, 123  
 wykaz pakietów, 227  
 wykrywanie podzespołów komputera, 79  
 wyszukiwanie  
 aplikacji, 88, 125  
 katalogów, 88  
 pakietów, 135, 235  
 plików, 88  
 terminala, 196  
 ustawień systemowych, 180  
 wyświetlanie  
 informacji o pakietach, 229  
 menu, 91

**X**

Xen, 244  
 Xubuntu, 59, 63, 256

**Z**

zakładanie macierzy RAID, 218  
 zakładki  
 dynamiczne, 99  
 przeglądarki, 99  
 zakończenie sesji, 97

zakresy, Scopes, 177  
 zależności, 133  
 zapewnianie jakości, 300  
 zapisywanie stanu komputera, 97  
 zarządzanie  
 fotografiami, 119  
 kontami użytkowników, 236  
 muzyczną kolekcją, 118  
 pakietami, 133, 225, 234  
 plikami i katalogami, 92  
 pocztą elektroniczną, 103  
 systemem, 180  
 terminalem, 208  
 ustawieniami użytkowników, 180  
 zasady Ubuntu, 49  
 zasoby systemowe, 95, 239  
 zawartość folderów, 185  
 zdalne  
 logowanie, 224  
 sterowanie, 120  
 zespół, 289  
 do spraw społeczności, 290  
 LoCo, 291  
 MOTU, 292  
 zgrywanie płyt CD, 118  
 zjazdy programistów, 285  
 zmiana  
 domyślnych programów, 184  
 wizji, 38

**Ż**

źródła APT, 226

# PROGRAM PARTNERSKI

GRUPY WYDAWNICZEJ HELION



- 1. ZAREJESTRUJ SIĘ**
- 2. PREZENTUJ KSIĄŻKI**
- 3. ZBIERAJ PROWIZJĘ**

Zmień swoją stronę WWW  
w działający bankomat!

**Dowiedz się więcej i dołącz już dzisiaj!**

<http://program-partnerski.helion.pl>

## Poznaj Ubuntu i pracuj z tą dystrybucją!

Ubuntu jest obecnie najpopularniejszą dystrybucją systemu operacyjnego Linux dla użytkowników domowych. Jej kolejne wersje systematycznie zdobywają nowych fanów, a wprowadzane nowości utwierdzają stałych użytkowników w przekonaniu, że dobrze wybrali. Dystrybucja Ubuntu pojawiła się na rynku w 2004 roku i od tego czasu jest systematycznie uaktualniana. Jeżeli chcesz poznać ten system od podszewki, jeżeli masz ochotę dostosować go do własnych wymagań i potrzeb, musisz przeczytać tę książkę.

To oficjalny podręcznik, w którym znajdziesz mnóstwo niezwykle przydatnych informacji. Sięgnij po niego i poznaj historię dystrybucji Ubuntu oraz najwygodniejsze sposoby instalacji systemu. Następnie przejdź do kwestii drukowania, tworzenia kopii zapasowych, korzystania z pakietów biurowych oraz linii poleceń. Zobacz też, w jaki sposób wyszukiwać interesujące aplikacje oraz zwiększać wydajność systemu. Osobny rozdział został poświęcony serwerom pracującym pod kontrolą Ubuntu, społeczności Ubuntu oraz różnym projektom wykorzystującym tę dystrybucję. To obowiązkowa pozycja na półce każdego użytkownika dystrybucji Ubuntu!

Dzięki tej książce:

- poznasz historię Ubuntu
- wybierzesz sposób instalacji
- skutecznie wykorzystasz dostępne oprogramowanie
- opanujesz technikę pracy z wierszem poleceń
- staniesz się zaawansowanym użytkownikiem Ubuntu

**Matthew Helmke** — użytkownik Ubuntu od 2005 roku. Był członkiem Rady Forum Ubuntu odpowiedzialnym za prowadzenie i nadzorowanie forów internetowych oraz rady zatwierdzającej członków Ubuntu w Europie, na Środkowym Wschodzie i w Afryce. Jest głównym autorem Ubuntu Unleashed.

**Elizabeth K. Joseph** — administratorka systemów Linux w HP, zarządzająca infrastrukturą projektu OpenStack. W projekcie Ubuntu udziela się od 2006 roku. Jest członkinią rady organizacji non profit dostarczającej komputery z Ubuntu do szkół.

**José Antonio Rey** — aktywnie działa na rzecz rozpowszechnienia Ubuntu w Peru. Wspomaga zespoły LoCo oraz wspiera projekty Ubuntu News i Ubuntu Classroom. Zarządza Ubuntu On Air.

**Philip Ballew** — aktywny rzecznik wolnego oprogramowania. Wolny czas poświęca na rozwój projektu Ubuntu. Ma znaczący wkład w rozwój tej dystrybucji.

sięgnij po WIĘCEJ



KOD KORZYŚCI

**Helion**

31293 numer katalogowy

księgarnia internetowa

<http://hellon.pl>

zamówienia telefoniczne



0 801 339900



0 601 339900

Sprawdź najnowsze promocje:  
● <https://hellon.pl/promocje>  
Książki najchętniej czytane:  
● <http://hellon.pl/bestsellery>  
Zamów informacje o nowościach:  
● <http://hellon.pl/nowosci>

Helion SA  
ul. Kościuszki 1c, 44-100 Gliwice  
tel.: 32 230 98 63  
e-mail: [hellon@hellon.pl](mailto:hellon@hellon.pl)  
<http://hellon.pl>

ISBN 978-83-283-0331-7



9 788328 303317

cena: 54,90 zł

Informatyka w najlepszym wydaniu

**PRENTICE  
HALL**

**PEARSON**