

# Dom Kopernika

Dom Kopernika zajmuje dwie kamienice gotyckie (ul. Kopernika 15/17), ze szczytami schodkowymi i fasadami z XV w.

Mikołaj Kopernik urodził się 19 lutego 1473 r. prawdopodobnie w domu nr 15. Od 1459 r. dom należał do ojca Barbary Watzenrode, który podarował go córce i jej mężowi Mikołajowi Kopernikowi seniorowi.

Na przełomie XIII i XIV w. stały tu dwa murowane, piętrowe domy, połączone w XIV w. Kamienicę przebudowano w XV w. – powstały trzy kondygnacje oraz jedna podziemna.



Fot. Krzysztof Pol

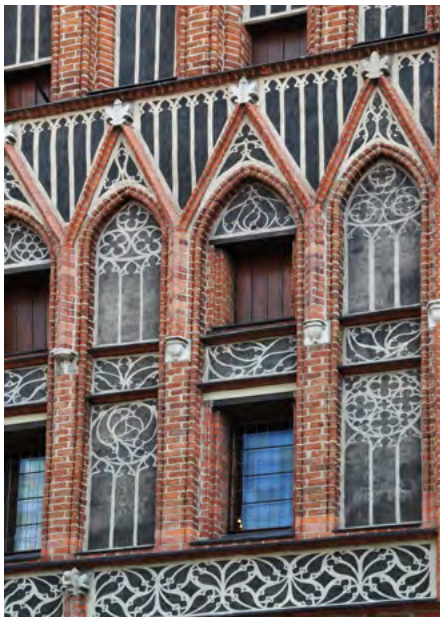


Kopernika 15

Usytuowana na parterze duża sieni (ok. 5 m wysokości) pełniła funkcje mieszkalne, ale też załatwiano tu transakcje handlowe. Przy niej znajdowały się najczęściej kuchnia, spiżarnia, kantor kupca. Z sieni prowadziły na górę drewniane schody. Na 1. piętrze były pokoje, często też reprezentacyjny salon.

Na wyższych kondygnacjach i na poddaszu znajdowały się magazyny (zamienione w XIX w. na mieszkania).

Kamienica nr 15 to przykład domu-składu (domu-spichrza), charakterystycznego dla miast hanzeatyckich w XV w. Należy do najlepiej zachowanych gotyckich kamienic mieszczańskich w Toruniu. Stropy zdobią polichromie z XVI–XVIII w.



Kopernika 15

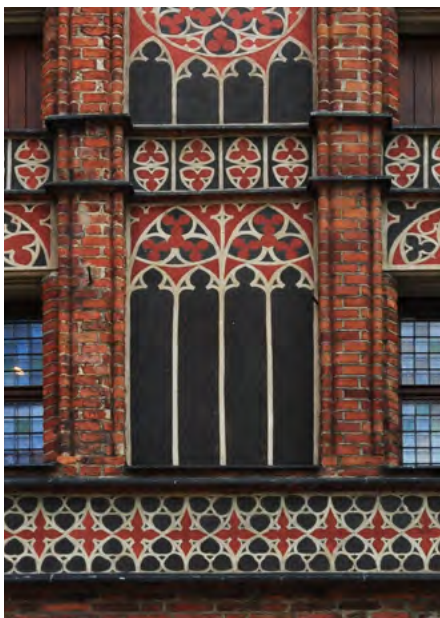
Fot. Krzysztof Pol

Kopernika 17



Kopernika 17

Kamienica pod nr 17 sięga co najmniej XIV w. Przebudowano ją w wiekach XV, XVIII i XIX. W latach 60. XX w. przywrócono wcześniejszą fasadę z gotyckim szczytem schodkowym.



W obu kamienicach mieści się oddział Muzeum Okręgowego, z eksponatami z czasów Kopernika, ale też z XVII i XVIII w.

Wystawa dotyczy życia i działalności Kopernika, odtworzono typowe wnętrza mieszczańskie z jego czasów.



Portret Kopernika, z kościoła św. Jana, z epitafium, 1580



Popiersie Kopernika, Wiktor Brodzki, 1875 r.

Parter, kuchnia

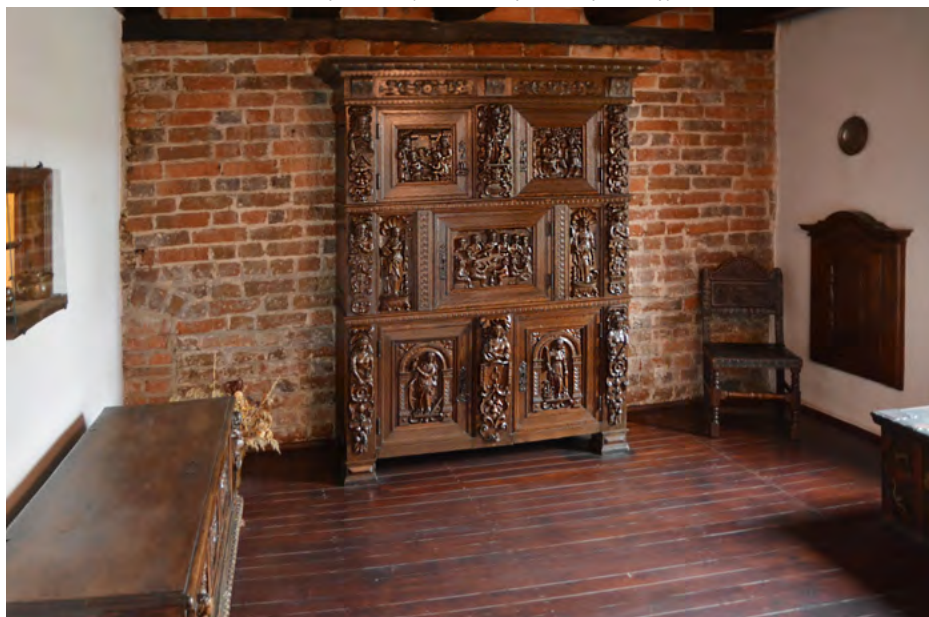


Fot. Krzysztof Pol

Zaprezentowano bogato zdobione meble, głównie szafy z misterną snycerką, w tym m.in. szafę gotycką z 2. poł. XV w.



*Pracownia uczonego, globus Wilhelma Bleau z XVII-wieczną mapą świata  
Salon, szafa toruńska (w centrum motyw ostatniej wieczerzy)*



Fot. Krzysztof Pol

Znalazły się tu też starodruki, rysunki, przyrządy astronomiczne i matematyczne, w tym cyrkiel Jana Heweliusza z 1638 r.

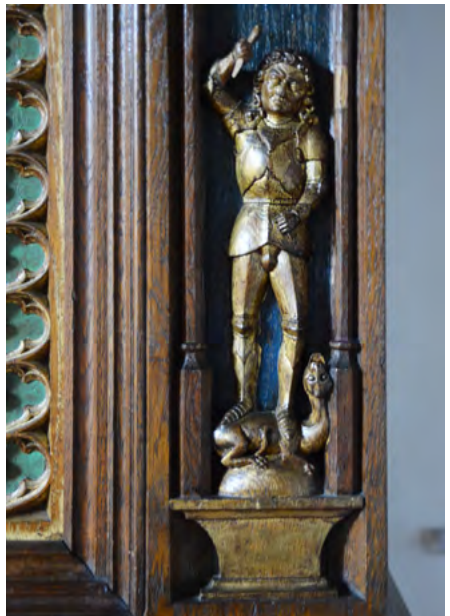


Tycho Brahe, „Equitis Dani Astronomorum Coryphaei, Vita”



„De revolutionibus orbium coelestium” – 1. wydanie, norymberskie

Szafa toruńska, snycerskie dekoracje



Fot. Krzysztof Pol