

The Walking Dead: Season Two
No Going Back
PORADNIK DO GRY

Nieoficjalny polski poradnik GRYOnline.pl do gry

The Walking Dead: Season Two No Going Back

autor: Jacek "Ramzes" Winkler

GRYOnline.pl

Copyright © wydawnictwo GRY-OnLine S.A. Wszelkie prawa zastrzeżone.

www.gry-online.pl

Producent Telltale Games, Wydawca Telltale Games
Prawa do użytych w tej publikacji tytułów, nazw własnych, zdjęć, znaków towarowych i handlowych, itp.
należą do ich prawowitych właścicieli.

Spis treści

Wprowadzenie	3
Oznaczenia kolorystyczne	4
Ważne Wybory	5
Rozdział 1 - Firefight	8
Rozdział 2 - In The Woods	12
Rozdział 3 - A Calm Quiet Night	16
Rozdział 4 - Slow And Steady	22
Rozdział 5 - Unfinished House	24
Rozdział 6 - Making A Plan	26
Rozdział 7 - Whispers In The Dark	31
Rozdział 8 - Fade Out	32
Rozdział 9 - Cold And Alone	36
Kenny	38
Jane	39
Rozdział 10 - No Going Back	41
Kenny	41
Jane	44
Zakończenia	45

Copyright © wydawnictwo GRY-OnLine S.A. Wszelkie prawa zastrzeżone.

Nieautoryzowane rozpowszechnianie całości lub fragmentu niniejszej publikacji w jakiegokolwiek postaci jest zabronione bez pisemnego zezwolenia GRY-OnLine S.A. Ilustracja na okładce - wykorzystana za zgodą © Shutterstock Images LLC. Wszelkie prawa zastrzeżone. Zgoda na wykorzystanie wizerunku podpisana z Shutterstock, Inc.

Dodatkowe informacje na temat opisywanej w tej publikacji gry znajdziecie na stronach serwisu GRYOnline.pl.
www.gry-online.pl

Wprowadzenie



No Going Back to piąty, a zarazem ostatni już odcinek znakomitej przygodówki *The Walking Dead Season Two*. Tworzona w całości przez studia *Telltale Games*, zdobyła poparcie graczy na całym świecie przez sukces sezonu pierwszego. Finał drugiego sezonu to zwieńczenie wszystkich poprzednich przygód. W grze wcielamy się w znaną nam z pierwszego sezonu, dziewczynkę o imieniu Clementine. Niejednokrotnie to na niej spoczywają najtrudniejsze decyzje, które przewyższają innych w jej grupie. Poradnik do *The Walking Dead Season Two - No Going Back* to przede wszystkim zbiór dialogów, które zostały przetłumaczone także na język polski. Nie zabrakło tutaj także rozwiązań zagadek logicznych czy szczegółowych opisów ważnych wyborów w grze.

Poradnik do *The Walking Dead - No Going Back* zawiera:

- Kompletny spis dialogów oraz tłumaczeń ich na język polski
- Rozwiązanie zagadek logicznych
- Szczegółowy opis ważnych wyborów oraz ich konsekwencji
- Opis różnych zakończeń gry

Jacek "Ramzes" Winkler (www.gry-online.pl)

Oznaczenia kolorystyczne

W poradniku zostały zastosowane oznaczenia kolorystyczne zapewniające czystą i łatwą nawigację. Poniżej znajdziecie opis każdego z nich:

- Kolorem **brązowym** zostały oznaczone postacie, z którymi możemy wejść w interakcję czy nawiązać dialog (**Carver**, **Luke**). W grze zaznaczone charakterystycznym dymkiem.
- Kolorem **niebieskim** zostały oznaczone przedmioty, które możemy obejrzeć (**Look at**, **Examine**). Interakcja ta jest opcjonalna lecz niekiedy daje graczowi kolejne opcje rozwiązywania zagadek logicznych. Odpowiada za to ikona oka.
- Kolorem **zielonym** oznaczone zostały przedmioty i postacie, z którymi możemy wejść w interakcje (**Use**, **Enter**, **Open**). Jest to najważniejsza wykonywana akcja w grze bez której niemożliwe jest rozwiązanie zagadki a tym samym popchnięcie fabuły do przodu. W grze akcja ta oznaczona jest na przykład ikoną ręki.
- Kolorem **pomarańczowym** oznaczone zostały QTE (Quick Time Eventy). Jest to sekwencja przycisków wykonywanych w określonym czasie, które od czasu do czasu będą się pojawiać na ekranie. Może to być unik przed ciosem lub wykonanie innej akcji. W poradniku akcja ta została oznaczona poprzez [**QTE**] Dana akcja [**/QTE**].

Ważne Wybory

The Walking Dead Sezon 2 oferuje nam możliwość wyboru, który będzie miał odbicie w dalszej historii. W każdym epizodzie (tak jak i w poprzedniej części TWD) znajdziemy takich wyborów kilka, które w tym poradniku zostały szczegółowo opisane. Nie jest powiedziane że będzie to wybór zły czy dobry. Czasami będziemy zmuszeni uratować tylko jedną postać z dwóch więc nie możemy mówić tu o wyborze dobrym. Pod koniec każdego epizodu będziemy mogli porównać swoje wybory do wyborów innych graczy.

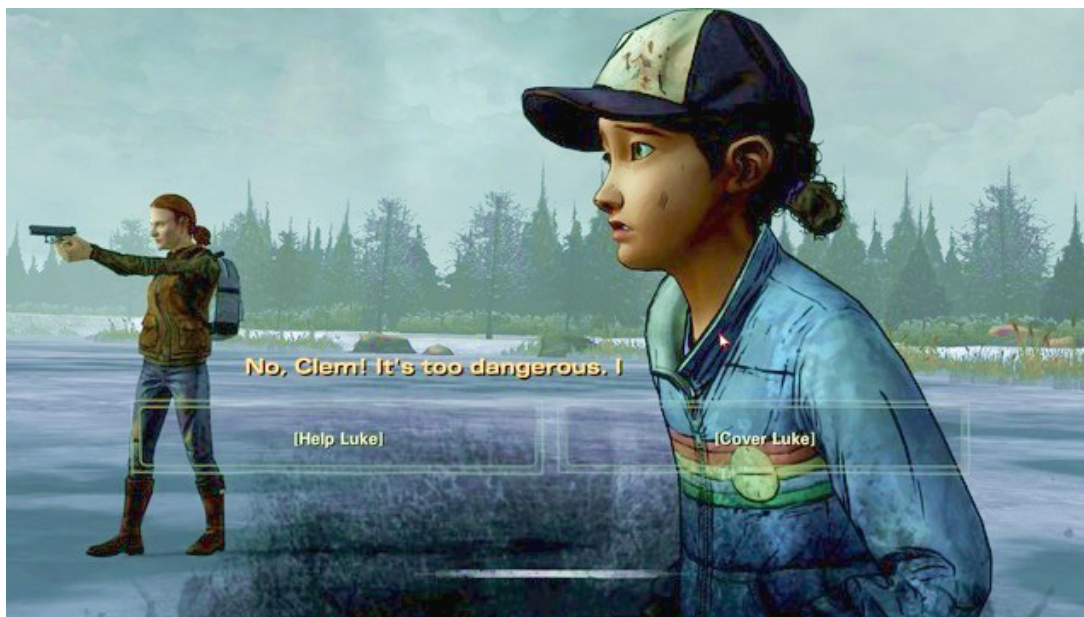
Ważny wybór 1



Ważny wybór 1

Pierwszym ważnym wyborem jest sytuacja przedstawiona w pierwszym rozdziale tego epizodu. Do ciebie należy decyzja czy chcesz uratować **Alvina jr.** czy zostawisz go i uciekniesz do kryjówki. Brak konsekwencji wyboru

Ważny wybór 2

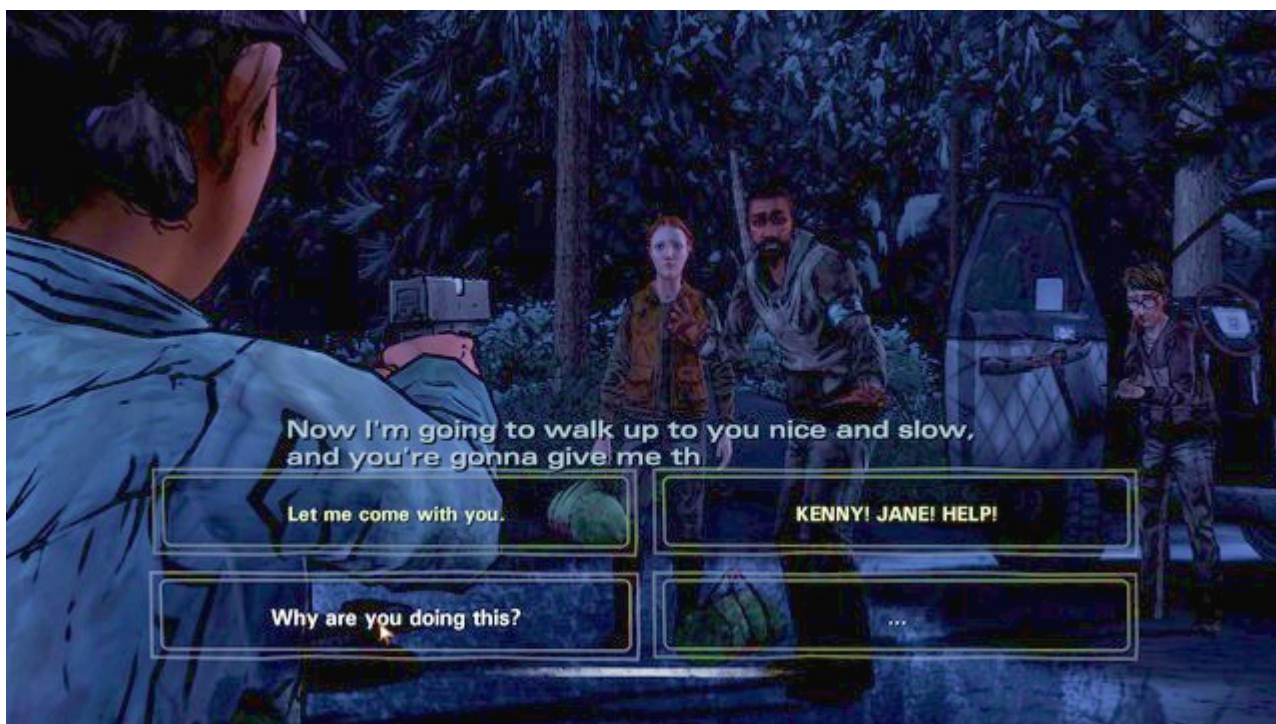


Ważny wybór 2

Drugi ważny wybór znajdziesz w rozdziale czwartym. Twoją decyzją jest czy postanowisz uratować **Luke'a** czy zrobisz to co on chce i zaczniesz go osłaniać przed zombiakami.

1. **[Help Luke]** - Pomogasz **Luke'owi** jednak nie będziesz potrafił go uratować
2. **[Cover Luke]** - Osłaniasz **Luke'a** a z pomocą przyjdzie mu **Bonnie**. Oboje wpadną do wody przy czym możesz uratować jeszcze **Bonnie**. Jeżeli chcesz uratować **Bonnie** koniecznie zniszcz lód pod **Luke'm**. **Bonnie** się wydostanie, jednak **Luke** zginie tak czy inaczej

Ważny wybór 3



Ważny wybór 3

Trzeci ważny wybór znajdziesz w rozdziale siódmym. Możesz w tej sytuacji wołać o pomoc lub zapytać czy możesz pojechać z **Mike'm**. Brak konsekwencji wyboru.

Ważny wybór 4



Ważny wybór 4

Czwarty ważny wybór zawarty jest w rozdziale dziewiątym. Twoją decyzją jest czy zastrzelisz **Kenny'ego**. Konsekwencje wyboru zawarte zostały w rozdziale Zakończenia

1. [Shoot Kenny] - zabijasz **Kenny'ego**
2. [Look Away] - darujesz mu życie i zabija on **Jane**

Ważny Wybór 5



Clementine

Piąty a zarazem ostatni ważny wybór znajdziesz w dziewiątym lub dziesiątym rozdziale gry. Wybór jest ściśle związany z tym czy zabijesz **Kenny'ego** w rozdziale dziewiątym a różnica w rozdziale dziesiątym. Szczegółowy opis znajdziesz w rozdziale **Zakończenia**.