

# Sukienka z kapeluszem

Przed przystąpieniem do pracy przygotuj:

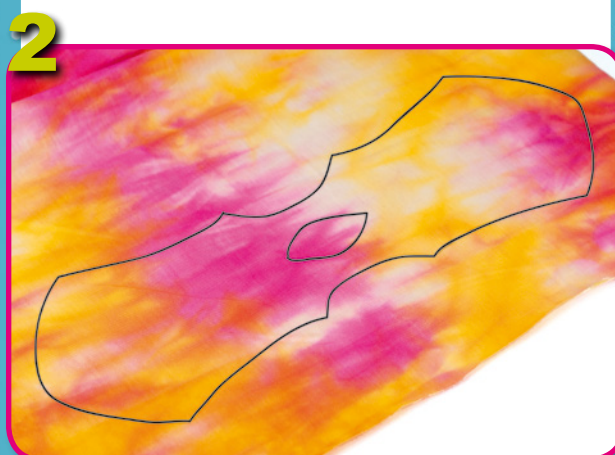
- rozciągliwy materiał
- arkusz filcu
- nici w kolorze dopasowanym do materiału
- igłę, szpileczki, nożyczki
- otówek lub mydło krawieckie
- 2 pomponiki
- 2 małe kwiatki ze wstążeczki



Odnajdź wykrój potrzebny do uszycia wybranego stroju, przenieś go na inny arkusz papieru i wytnij.



Starannie wytnij odrysowany element.



Przyłóż wykrój do lewej strony materiału i odrysuj go.



Używając ściegu maszynowego, zszyj po lewej stronie boki sukienki.

5



6



7



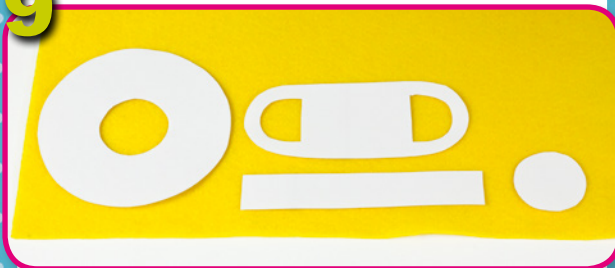
8



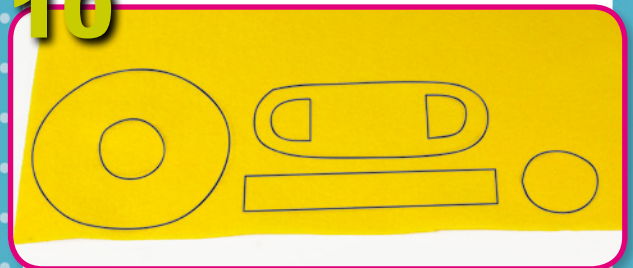
Odwróć sukienkę na prawą stronę. Z przodu sukienki przyszyj 2 ozdobne kwiatki.

Gotowa sukienka.

9



10



Odnajdź wykroje potrzebne do uszycia kapelusza i torebki, przenieś je na inny arkusz papieru i wytnij.

Przyłóż wykroje kapelusza i torebki do materiału i odrysuj je.

11



Wytnij odrysowane elementy.

torebka

12



Zszyj boki torebki tak, jak pokazują to zdjęcia.

13



14



15



Doszyj pomponik do torebki.

16



Gotowa torebka.

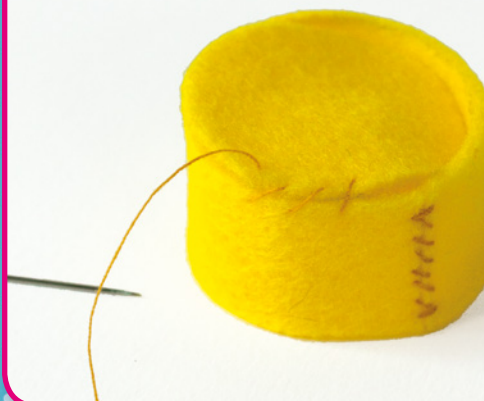
17



kapelusz

Zszyj pasek od kapelusza.

18



Przyszyj denko kapelusza tak, jak pokazują zdjęcia.

19



20



Następnie doszyj rondo kapelusza.

21



22

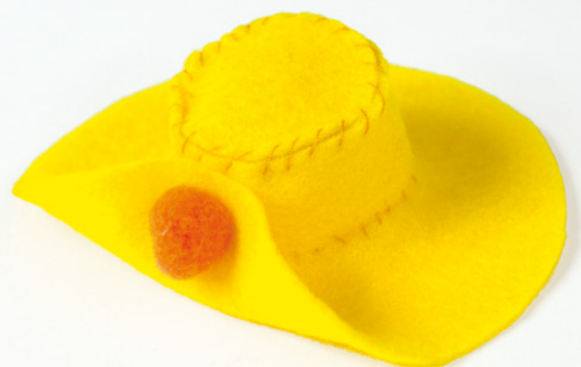


23



Do kapelusza przyszyj pomponik tak, jak widać to na zdjęciu.

24



Gotowy kapelusz.



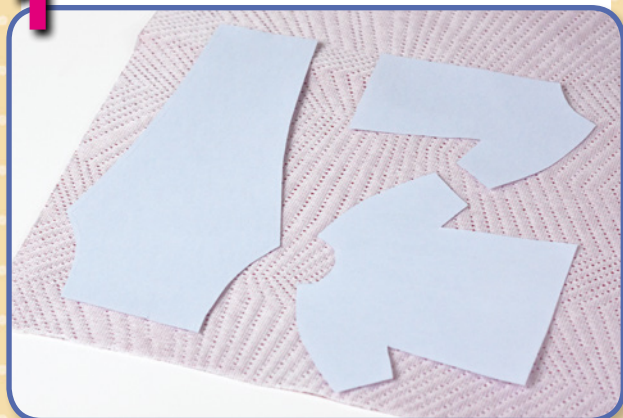
# Spodnie i marynarka

Przed przystąpieniem do pracy przygotuj:

- rozciągliwy gruby i cienki materiał oraz kawałek filcu
- cienkie i grube nici w kolorze dopasowanym do materiałów
- cienką i grubą igłę, szpileczki, nożyczki
- ołówek lub mydło krawieckie
- 20 cm cienkiej okrągłej gumki



1



Odnajdź wykroje potrzebne do uszycia spodni i kurtki, przenieś je na inny arkusz papieru i wytnij.

2



Przyłóż wykroje spodni do lewej strony materiału i odrysuj je. Pamiętaj, że wykrój spodni należy odrysować dwukrotnie, odbiciem lustrzanym.

3



Wytnij odrysowane elementy.

4



Używając ściegu na okrętkę, zszyj po lewej stronie nogawki spodni, tak jak pokazują zdjęcia.

**5****6****7****8**

Odwróć nogawki na prawą stronę.

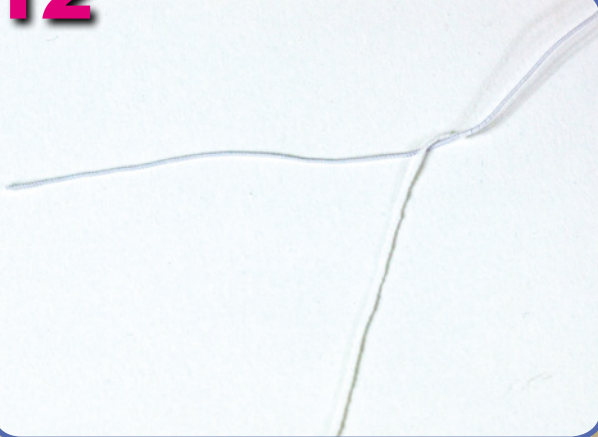
Zszyj tył prawej i lewej nogawki, tak jak pokazują to zdjęcia.

**9****10**

Górną spódni odwróć na lewą stronę i zszyj przód nogawek.

**11**

Odwróć spodnie na prawą stronę.

**12**

Ściągnij z gumki osłonkę i nawlec z gumkę na grubą igłę.

**13**

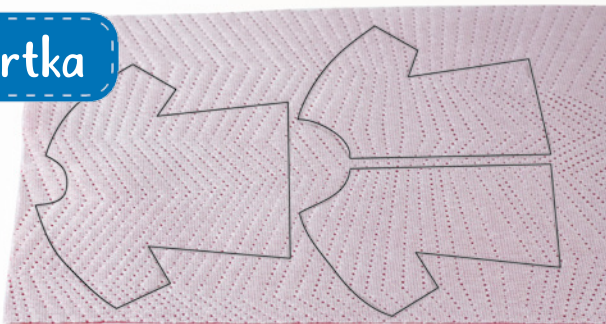
Przewlec z gumkę przez materiał przy brzegu spodni, w miejscu paska.

**14**

Ściągnij z gumkę, zwiąż jej brzegi i przytnij.

**15**

**kurtka**



Przyłóż wykroje kurtki do lewej strony materiału i odrysuj je. Pamiętaj, że wykrój przodu kurtki należy odrysować dwukrotnie, odbiciem lustrzanym.

**16**

Wytnij odrysowane elementy.