



Przed przystąpieniem do szydełkowania zapoznaj się z instrukcjami, oznaczeniami i poradami.



Wszystkie prace w tej książce zostały wykonane szydełkiem nr 2 oraz z cienkiej włóczki.



Gdy będziesz wybierać włóczkę, sprawdź na etykietce, jakie szydełko będzie ci potrzebne. Musisz też pamiętać, że z grubszych nici podane wzory wyjdą większe. Wielkość wykonanej pracy zależy też od tego, czy szydełkować będziesz ciaśniej, czy luźniej.

OBJAŚNIENIA DO SCHEMATÓW:

- o. łańcuszka
- ◡ o. zamykające (o. ściste)
- | półst.
- ↓ st.
- ≠ podwójny st.
- ◡ pikotek (3 o. łańcuszka i o. ściste wklute w pierwsze o. łańcuszka)



OBJAŚNIENIA SKRÓTÓW:

- o. – oczko
- st. – słupek
- okr. – okrąg
- rz. – rząd
- ∨ 2 st. wklute w jedno o.
- ∧ 2 st. przerobione razem
- ◡ 2 st. wklute w jedno o. i przerobione razem

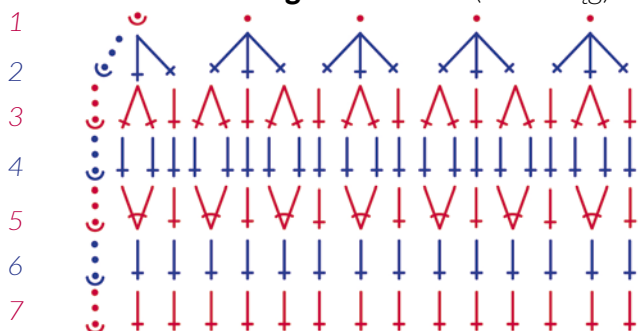


WAŻ

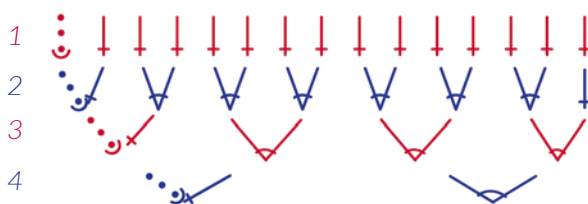
1. Wykonaj według schematu ciało węża.
2. Przed zakończeniem wypchaj węża watą lub innym miękkim materiałem.
3. Po zakończeniu szydełkowania wyszyj buzię i oczy.



głowa i tułów (5 o. okrąg)



zakończenie

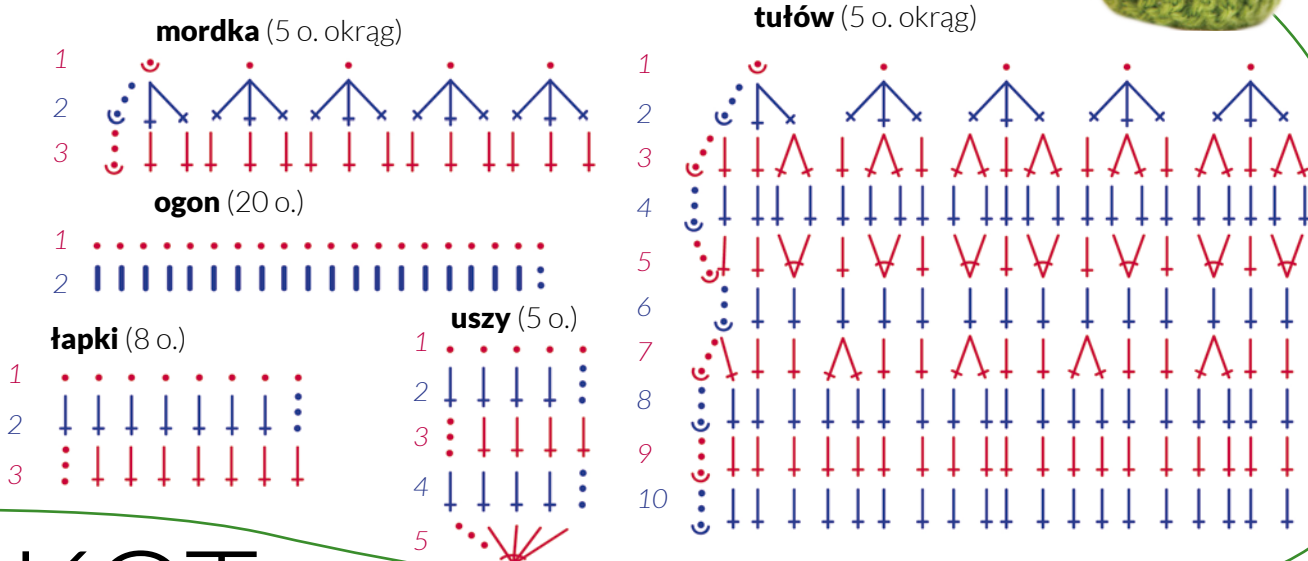


Rząd 7. powtórz dowolną ilość razy – na długość węża.



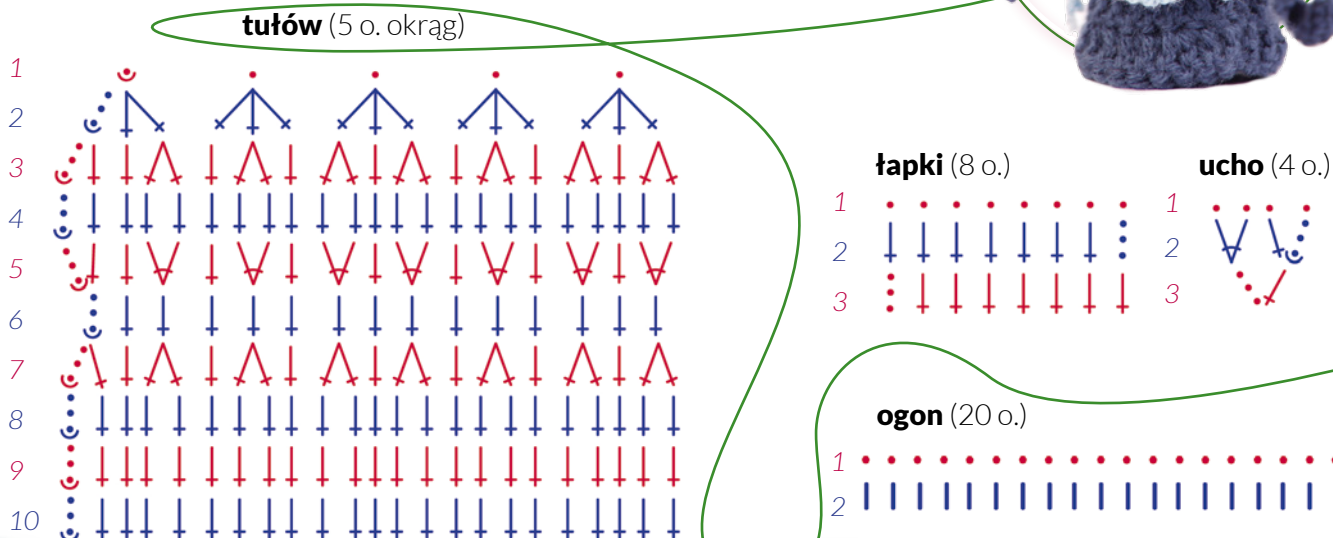
PIESEK

1. Wykonaj według schematu wszystkie części: tułów, uszy, mordkę, ogon i łapki.
2. Wypchaj mordkę odrobiną waty i przyszyj.
3. Doszyj uszy i ogon.
4. Zszyj łapki w wąskie tunele i doszyj je w odpowiednich miejscach.
5. Wszyj nos, oczy i buzię.



KOT

1. Wykonaj według schematu wszystkie części: tułów, uszy, ogon i łapki.
2. Doszyj uszy i ogon.
3. Zszyj łapki w wąskie tunele i doszyj je w odpowiednich miejscach.
4. Wszyj nos, oczy i buzię.
5. Zrób łańcuszkowy sznureczek i zawiąż jako szalik.

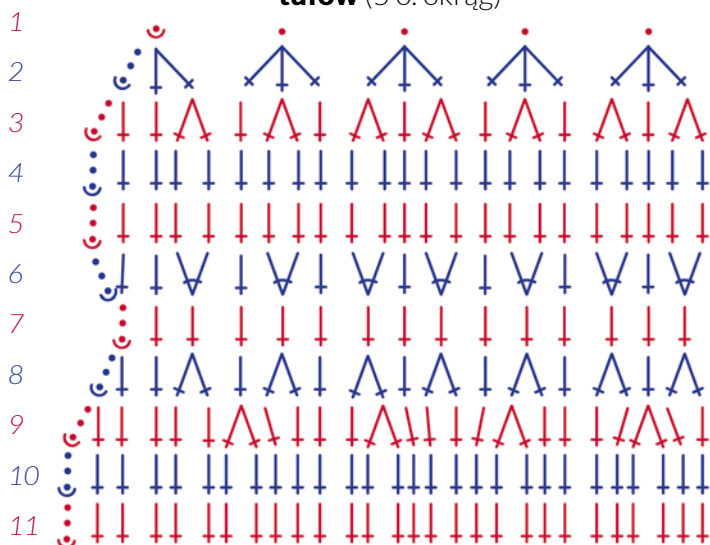


ŚWINKA

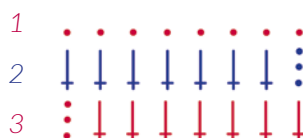
1. Wykonaj według schematu wszystkie części: tułów, uszy, ogon i łapki.
2. Wytnij z polaru małe kóleczko na mordkę i przyszyj je.
3. Doszyj uszy i ogon.
4. Zszyj łapki w wąskie tunele i doszyj je w odpowiednich miejscach.
5. Wyszuj nos, oczy i buzię.



tułów (5 o. okrąg)



łapki (8 o.)



ucho (5 o.)



ogon (10 o.)



MIŚ

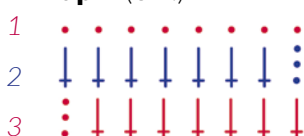
1. Wykonaj według schematu wszystkie części: tułów, uszy i łapki.
2. Wytnij z polaru małe kóleczko na mordkę i przyszyj je.
3. Doszyj uszy.
4. Zszyj łapki w wąskie tunele i doszyj je w odpowiednich miejscach.
5. Wyszuj nos, oczy i buzię.



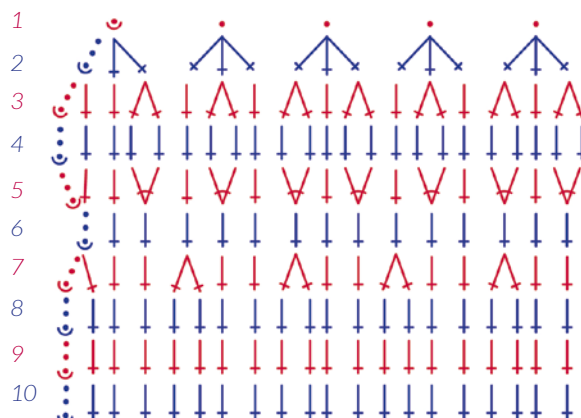
ucho (5 o.)



łapki (8 o.)



tułów (5 o. okrąg)

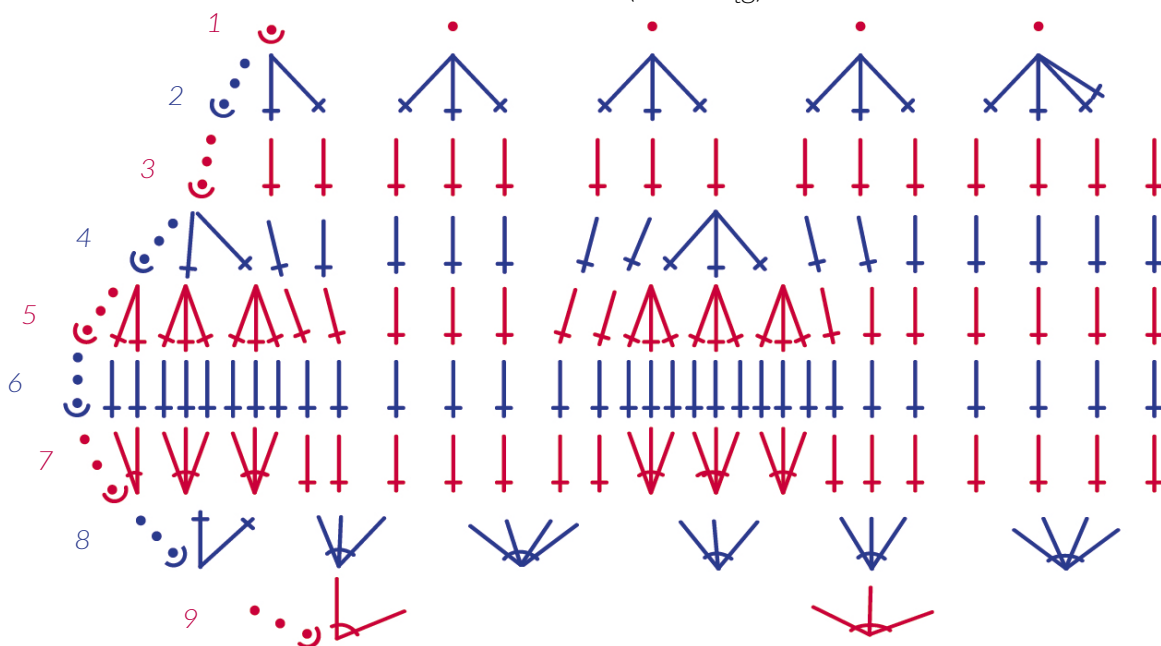


BIEDRONKA

1. Wykonaj według schematu tułów i wypchaj go watą.
2. Wykonaj według schematu 2 skrzydełka i 3 nóżki.
3. Wyszij na skrzydłach kropki.
4. Wyszij na główce uśmiech i oczka.
5. Przyszyj do tułowia od góry skrzydła i od dołu nóżki.



tułów (5 o. okrąg)

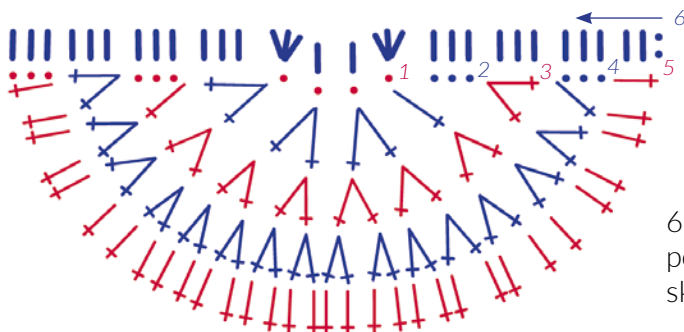


nogi (24 o.)



Przyszyj nóżki od spodu biedronki, jak pokazano na schemacie.

skrzydła (4 o.)



6 rz. – półst.
po obwodzie skrzydeł

