

# DZIEWCZYNA



Kolejna postać to młoda dziewczyna. Z pewnością zauważyliście, że bardzo często jest ona bohaterką historyjek mangi.

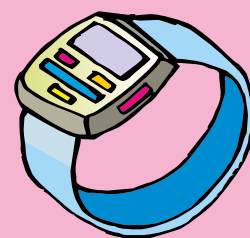
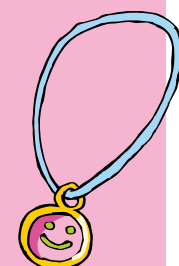
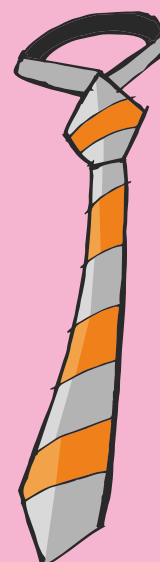
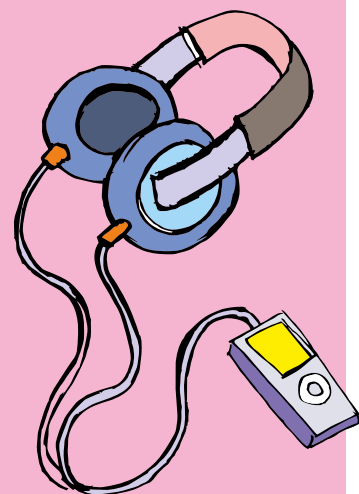


Podczas tworzenia szkicu musicie pamiętać o odpowiednich proporcjach, które trochę odbiegają od naturalnych proporcji człowieka. Nieco większa głowa, bardzo szczupła talia oraz długie nogi to elementy, które bardzo często występują u tego typu postaci.

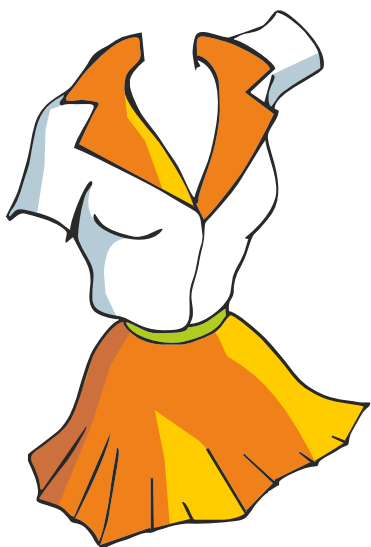
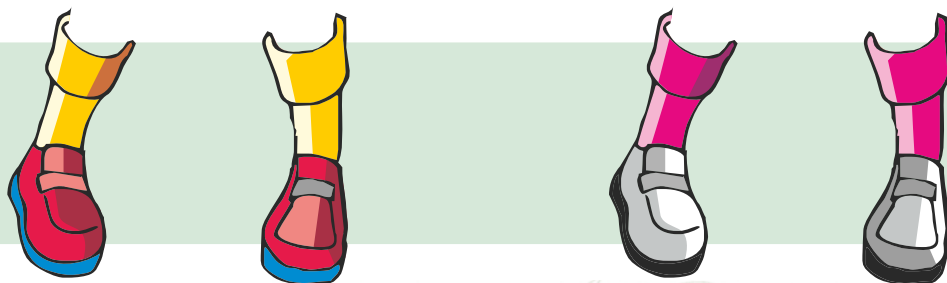


**KROK 1.**

W japońskich szkołach obowiązują mundurki, dlatego młode dziewczęta często są w nich rysowane. Obok umieściłem kilka elementów, które możecie dorysować swojej postaci.



**KROK 2.**



Zastanówcie się nad kolorystyką.  
W świecie mangi postacie mają  
nawet fioletowy kolor włosów.



**KROK 3.**

