

FUGAS

Kolejna postać to niezbyt rozgarnięty diabeł Fugas. Jego najbardziej znaną i charakterystyczną cechą było łakomstwo, przez które ostatecznie został wygnany z piekła na ziemię, gdzie miał pozostać do końca świata.



Nie obawiaj się narzędzia, którym pracujesz, i prowadź linię swobodnie, lecz bez pośpiechu. Pamiętaj, że zawsze możesz wymazać niepotrzebne elementy.

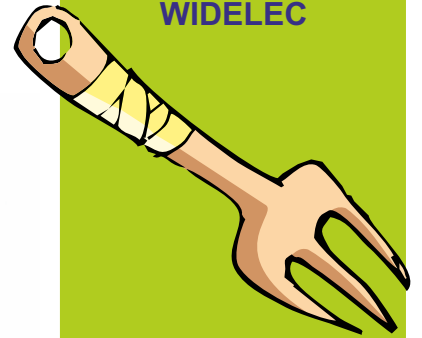


KROK 1.

Łakomstwo Fugasa było tak wielkie, że nie potrafił powstrzymać się przed objadaniem samego Lucyfera z przysmaków, które były przygotowywane specjalnie dla niego.



WIDELEC



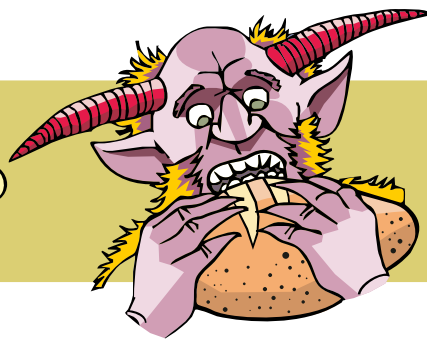
CHOCHLA



GAŚIÓR Z WINEM



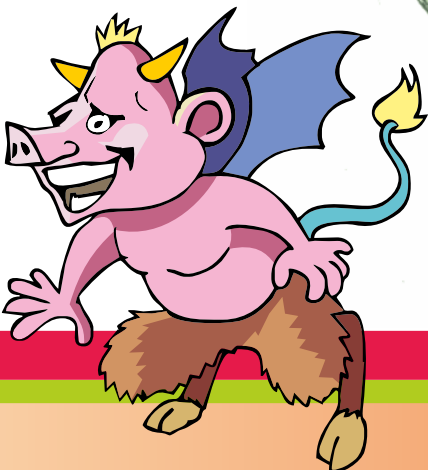
KROK 2.



Oprócz dodatkowych elementów, które pojawiły się na stronie poprzedniej, możesz również zamiast dużego kawałka mięsa narysować w dłoniach Fugasa duży bochen chleba (patrz rys. powyżej).



Zastanów się nad kolorystyką i pamiętaj o wymazaniu zbędnych linii.



KROK 3.

