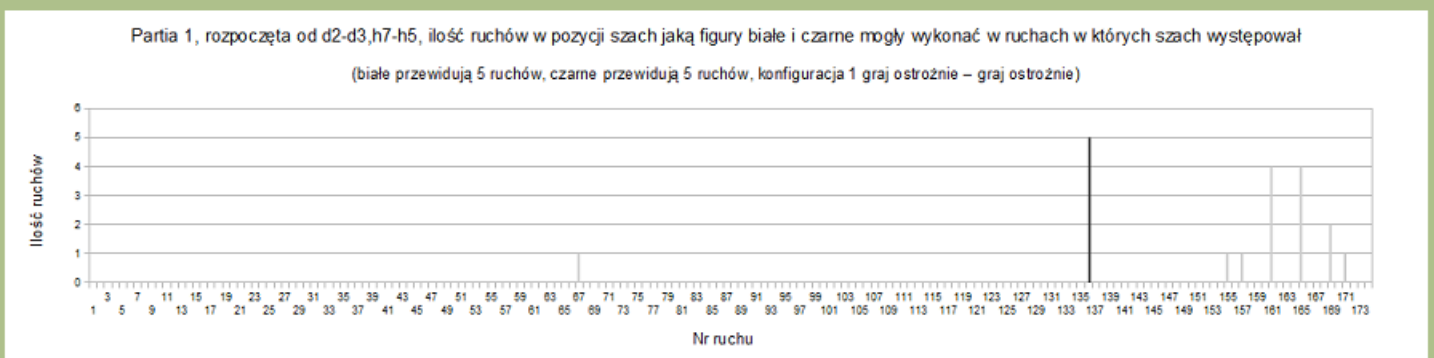
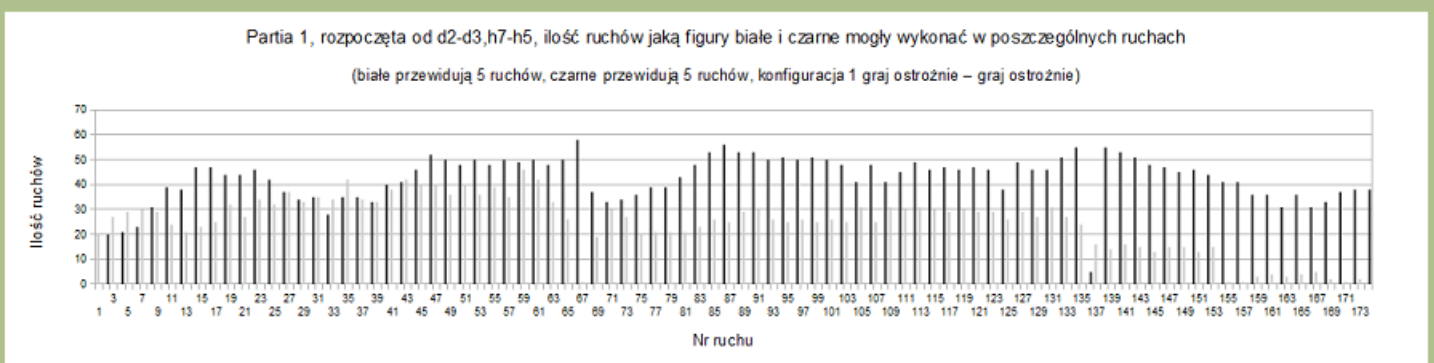
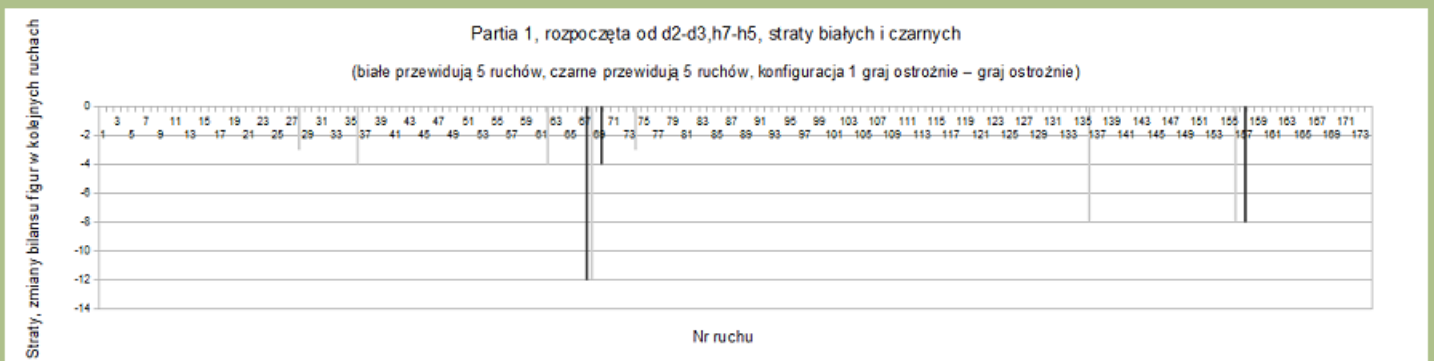


Artur Bieliński

SYMULACJE KOMPUTEROWE

Prezentacja przebiegu rozegranych partii szachowych do teorii debiutów



ISBN 978-83-957954-2-8

ISBN 978-83-957954-3-5

Spis treści

Tytułem wstępu.....	28
System sztucznej inteligencji Turniej poziom 2na2.....	29
Systemem sztucznej inteligencji nazwiemy program realizujący funkcję celu.....	30
Programy do ćwiczeń gry w szachy.....	32
I. Zestawy partii do zasymulowania.....	34
II. Konfiguracja 1 graj ostrożnie – graj ostrożnie, symulacje rozpoczęte od: d2-d3, e2-e4, d2-d4, f2-f3, h2-h3, g2-g3, g2-g4, c2-c3, c2-c4, a2-a3.....	35
1. Partie rozpoczęte od d2-d3 indeks ruchu 11.....	35
1.1 Zestawienie wyników.....	35
1.2 Prezentacje przebiegu rozegranych partii.....	36
1.2.1 Partia rozpoczęta od d2-d3, h7-h5, białe przewidują 5 ruchów, czarne przewidują 5 ruchów.....	38
1.2.2 Partia rozpoczęta od d2-d3, h7-h6, białe przewidują 5 ruchów, czarne przewidują 5 ruchów.....	43
1.2.3 Partia rozpoczęta od d2-d3, g7-g5, białe przewidują 5 ruchów, czarne przewidują 5 ruchów.....	49
1.2.4 Partia rozpoczęta od d2-d3, g7-g6, białe przewidują 5 ruchów, czarne przewidują 5 ruchów.....	52
1.2.5 Partia rozpoczęta od d2-d3, Sg8-Sh6, białe przewidują 5 ruchów, czarne przewidują 5 ruchów.....	55
1.2.6 Partia rozpoczęta od d2-d3, Sg8-Sf6, białe przewidują 5 ruchów, czarne przewidują 5 ruchów.....	59
1.2.7 Partia rozpoczęta od d2-d3, f7-f5, białe przewidują 5 ruchów, czarne przewidują 5 ruchów.....	62
1.2.8 Partia rozpoczęta od d2-d3, f7-f6, białe przewidują 5 ruchów, czarne przewidują 5 ruchów.....	65
1.2.9 Partia rozpoczęta od d2-d3, e7-e5, białe przewidują 5 ruchów, czarne przewidują 5 ruchów.....	68
1.2.10 Partia rozpoczęta od d2-d3, e7-e6, białe przewidują 5 ruchów, czarne przewidują 5 ruchów.....	70
1.2.11 Partia rozpoczęta od d2-d3, d7-d5, białe przewidują 5 ruchów, czarne przewidują 5 ruchów.....	72
1.2.12 Partia rozpoczęta od d2-d3, d7-d6, białe przewidują 5 ruchów, czarne przewidują 5 ruchów.....	74
1.2.13 Partia rozpoczęta od d2-d3, c7-c5, białe przewidują 5 ruchów, czarne przewidują 5 ruchów.....	80
1.2.14 Partia rozpoczęta od d2-d3, c7-c6, białe przewidują 5 ruchów, czarne przewidują 5 ruchów.....	84
1.2.15 Partia rozpoczęta od d2-d3, b7-b5, białe przewidują 5 ruchów, czarne przewidują 5 ruchów.....	88
1.2.16 Partia rozpoczęta od d2-d3, b7-b6, białe przewidują 5 ruchów, czarne przewidują 5 ruchów.....	91
1.2.17 Partia rozpoczęta od d2-d3, Sb8-Sc6, białe przewidują 5 ruchów, czarne przewidują 5 ruchów.....	97
1.2.18 Partia rozpoczęta od d2-d3, Sb8-Sa6, białe przewidują 5 ruchów, czarne przewidują 5 ruchów.....	102
1.2.19 Partia rozpoczęta od d2-d3, a7-a5, białe przewidują 5 ruchów, czarne przewidują 5 ruchów.....	106
1.2.20 Partia rozpoczęta od d2-d3, a7-a6, białe przewidują 5 ruchów, czarne przewidują 5 ruchów.....	110

2. Partie rozpoczęte od e2-e4 indeks ruchu 10.....	116
2.1 Zestawienie wyników.....	116
2.2 Prezentacje przebiegu rozegranych partii.....	117
2.2.1 Partia rozpoczęta od e2-e4, h7-h5, białe przewidują 5 ruchów, czarne przewidują 5 ruchów.....	119
2.2.2 Partia rozpoczęta od e2-e4, h7-h6, białe przewidują 5 ruchów, czarne przewidują 5 ruchów.....	122
2.2.3 Partia rozpoczęta od e2-e4, g7-g5, białe przewidują 5 ruchów, czarne przewidują 5 ruchów.....	125
2.2.4 Partia rozpoczęta od e2-e4, g7-g6, białe przewidują 5 ruchów, czarne przewidują 5 ruchów.....	128
2.2.5 Partia rozpoczęta od e2-e4, Sg8-Sh6, białe przewidują 5 ruchów, czarne przewidują 5 ruchów.....	132
2.2.6 Partia rozpoczęta od e2-e4, Sg8-Sf6, białe przewidują 5 ruchów, czarne przewidują 5 ruchów.....	136
2.2.7 Partia rozpoczęta od e2-e4, f7-f5, białe przewidują 5 ruchów, czarne przewidują 5 ruchów.....	140
2.2.8 Partia rozpoczęta od e2-e4, f7-f6, białe przewidują 5 ruchów, czarne przewidują 5 ruchów.....	144
2.2.9 Partia rozpoczęta od e2-e4, e7-e5, białe przewidują 5 ruchów, czarne przewidują 5 ruchów.....	147
2.2.10 Partia rozpoczęta od e2-e4, e7-e6, białe przewidują 5 ruchów, czarne przewidują 5 ruchów.....	151
2.2.11 Partia rozpoczęta od e2-e4, d7-d5, białe przewidują 5 ruchów, czarne przewidują 5 ruchów.....	154
2.2.12 Partia rozpoczęta od e2-e4, d7-d6, białe przewidują 5 ruchów, czarne przewidują 5 ruchów.....	157
2.2.13 Partia rozpoczęta od e2-e4, c7-c5, białe przewidują 5 ruchów, czarne przewidują 5 ruchów.....	161
2.2.14 Partia rozpoczęta od e2-e4, c7-c6, białe przewidują 5 ruchów, czarne przewidują 5 ruchów.....	164
2.2.15 Partia rozpoczęta od e2-e4, b7-b5, białe przewidują 5 ruchów, czarne przewidują 5 ruchów.....	167
2.2.16 Partia rozpoczęta od e2-e4, b7-b6, białe przewidują 5 ruchów, czarne przewidują 5 ruchów.....	170
2.2.17 Partia rozpoczęta od e2-e4, Sb8-Sc6, białe przewidują 5 ruchów, czarne przewidują 5 ruchów.....	173
2.2.18 Partia rozpoczęta od e2-e4, Sb8-Sa6, białe przewidują 5 ruchów, czarne przewidują 5 ruchów.....	179
2.2.19 Partia rozpoczęta od e2-e4, a7-a5, białe przewidują 5 ruchów, czarne przewidują 5 ruchów.....	182
2.2.20 Partia rozpoczęta od e2-e4, a7-a6, białe przewidują 5 ruchów, czarne przewidują 5 ruchów.....	185
3. Partie rozpoczęte od d2-d4 indeks ruchu 12.....	188
3.1 Zestawienie wyników.....	188
3.2 Prezentacje przebiegu rozegranych partii.....	189
3.2.1 Partia rozpoczęta od d2-d4, h7-h5, białe przewidują 5 ruchów, czarne przewidują 5 ruchów.....	191
3.2.2 Partia rozpoczęta od d2-d4, h7-h6, białe przewidują 5 ruchów, czarne przewidują 5 ruchów.....	194
3.2.3 Partia rozpoczęta od d2-d4, g7-g5, białe przewidują 5 ruchów, czarne przewidują 5 ruchów.....	197

3.2.4 Partia rozpoczęta od d2-d4, g7-g6, białe przewidują 5 ruchów, czarne przewidują 5 ruchów.....	200
3.2.5 Partia rozpoczęta od d2-d4, Sg8-Sh6, białe przewidują 5 ruchów, czarne przewidują 5 ruchów.....	204
3.2.6 Partia rozpoczęta od d2-d4, Sg8-Sf6, białe przewidują 5 ruchów, czarne przewidują 5 ruchów.....	209
3.2.7 Partia rozpoczęta od d2-d4, f7-f5, białe przewidują 5 ruchów, czarne przewidują 5 ruchów.....	215
3.2.8 Partia rozpoczęta od d2-d4, f7-f6, białe przewidują 5 ruchów, czarne przewidują 5 ruchów.....	218
3.2.9 Partia rozpoczęta od d2-d4, e7-e5, białe przewidują 5 ruchów, czarne przewidują 5 ruchów.....	221
3.2.10 Partia rozpoczęta od d2-d4, e7-e6, białe przewidują 5 ruchów, czarne przewidują 5 ruchów.....	224
3.2.11 Partia rozpoczęta od d2-d4, d7-d5, białe przewidują 5 ruchów, czarne przewidują 5 ruchów.....	227
3.2.12 Partia rozpoczęta od d2-d4, d7-d6, białe przewidują 5 ruchów, czarne przewidują 5 ruchów.....	231
3.2.13 Partia rozpoczęta od d2-d4, c7-c5, białe przewidują 5 ruchów, czarne przewidują 5 ruchów.....	235
3.2.14 Partia rozpoczęta od d2-d4, c7-c6, białe przewidują 5 ruchów, czarne przewidują 5 ruchów.....	238
3.2.15 Partia rozpoczęta od d2-d4, b7-b5, białe przewidują 5 ruchów, czarne przewidują 5 ruchów.....	241
3.2.16 Partia rozpoczęta od d2-d4, b7-b6, białe przewidują 5 ruchów, czarne przewidują 5 ruchów.....	245
3.2.17 Partia rozpoczęta od d2-d4, Sb8-Sc6, białe przewidują 5 ruchów, czarne przewidują 5 ruchów.....	249
3.2.18 Partia rozpoczęta od d2-d4, Sb8-Sa6, białe przewidują 5 ruchów, czarne przewidują 5 ruchów.....	255
3.2.19 Partia rozpoczęta od d2-d4, a7-a5, białe przewidują 5 ruchów, czarne przewidują 5 ruchów.....	259
3.2.20 Partia rozpoczęta od d2-d4, a7-a6, białe przewidują 5 ruchów, czarne przewidują 5 ruchów.....	262
4. Partie rozpoczęte od f2-f3 indeks ruchu 7.....	265
4.1 Zestawienie wyników.....	265
4.2 Prezentacje przebiegu rozegranych partii.....	266
4.2.1 Partia rozpoczęta od f2-f3, h7-h5, białe przewidują 5 ruchów, czarne przewidują 5 ruchów.....	268
4.2.2 Partia rozpoczęta od f2-f3, h7-h6, białe przewidują 5 ruchów, czarne przewidują 5 ruchów.....	271
4.2.3 Partia rozpoczęta od f2-f3, g7-g5, białe przewidują 5 ruchów, czarne przewidują 5 ruchów.....	274
4.2.4 Partia rozpoczęta od f2-f3, g7-g6, białe przewidują 5 ruchów, czarne przewidują 5 ruchów.....	277
4.2.5 Partia rozpoczęta od f2-f3, Sg8-Sh6, białe przewidują 5 ruchów, czarne przewidują 5 ruchów.....	281
4.2.6 Partia rozpoczęta od f2-f3, Sg8-Sf6, białe przewidują 5 ruchów, czarne przewidują 5 ruchów.....	285
4.2.7 Partia rozpoczęta od f2-f3, f7-f5, białe przewidują 5 ruchów, czarne przewidują 5 ruchów.....	288

4.2.8 Partia rozpoczęta od f2-f3, f7-f6, białe przewidują 5 ruchów, czarne przewidują 5 ruchów.....	291
4.2.9 Partia rozpoczęta od f2-f3, e7-e5, białe przewidują 5 ruchów, czarne przewidują 5 ruchów.....	295
4.2.10 Partia rozpoczęta od f2-f3, e7-e6, białe przewidują 5 ruchów, czarne przewidują 5 ruchów.....	298
4.2.11 Partia rozpoczęta od f2-f3, d7-d5, białe przewidują 5 ruchów, czarne przewidują 5 ruchów.....	302
4.2.12 Partia rozpoczęta od f2-f3, d7-d6, białe przewidują 5 ruchów, czarne przewidują 5 ruchów.....	305
4.2.13 Partia rozpoczęta od f2-f3, c7-c5, białe przewidują 5 ruchów, czarne przewidują 5 ruchów.....	308
4.2.14 Partia rozpoczęta od f2-f3, c7-c6, białe przewidują 5 ruchów, czarne przewidują 5 ruchów.....	312
4.2.15 Partia rozpoczęta od f2-f3, b7-b5, białe przewidują 5 ruchów, czarne przewidują 5 ruchów.....	316
4.2.16 Partia rozpoczęta od f2-f3, b7-b6, białe przewidują 5 ruchów, czarne przewidują 5 ruchów.....	319
4.2.17 Partia rozpoczęta od f2-f3, Sb8-Sc6, białe przewidują 5 ruchów, czarne przewidują 5 ruchów.....	322
4.2.18 Partia rozpoczęta od f2-f3, Sb8-Sa6, białe przewidują 5 ruchów, czarne przewidują 5 ruchów.....	326
4.2.19 Partia rozpoczęta od f2-f3, a7-a5, białe przewidują 5 ruchów, czarne przewidują 5 ruchów.....	329
4.2.20 Partia rozpoczęta od f2-f3, a7-a6, białe przewidują 5 ruchów, czarne przewidują 5 ruchów.....	333
5. Partie rozpoczęte od h2-h3 indeks ruchu 1.....	337
5.1 Zestawienie wyników.....	337
5.2 Prezentacje przebiegu rozegranych partii.....	338
5.2.1 Partia rozpoczęta od h2-h3, h7-h5, białe przewidują 5 ruchów, czarne przewidują 5 ruchów.....	340
5.2.2 Partia rozpoczęta od h2-h3, h7-h6, białe przewidują 5 ruchów, czarne przewidują 5 ruchów.....	344
5.2.3 Partia rozpoczęta od h2-h3, g7-g5, białe przewidują 5 ruchów, czarne przewidują 5 ruchów.....	347
5.2.4 Partia rozpoczęta od h2-h3, g7-g6, białe przewidują 5 ruchów, czarne przewidują 5 ruchów.....	350
5.2.5 Partia rozpoczęta od h2-h3, Sg8-Sh6, białe przewidują 5 ruchów, czarne przewidują 5 ruchów.....	352
5.2.6 Partia rozpoczęta od h2-h3, Sg8-Sf6, białe przewidują 5 ruchów, czarne przewidują 5 ruchów.....	355
5.2.7 Partia rozpoczęta od h2-h3, f7-f5, białe przewidują 5 ruchów, czarne przewidują 5 ruchów.....	358
5.2.8 Partia rozpoczęta od h2-h3, f7-f6, białe przewidują 5 ruchów, czarne przewidują 5 ruchów.....	364
5.2.9 Partia rozpoczęta od h2-h3, e7-e5, białe przewidują 5 ruchów, czarne przewidują 5 ruchów.....	368
5.2.10 Partia rozpoczęta od h2-h3, e7-e6, białe przewidują 5 ruchów, czarne przewidują 5 ruchów.....	371
5.2.11 Partia rozpoczęta od h2-h3, d7-d5, białe przewidują 5 ruchów, czarne przewidują 5 ruchów.....	374

5.2.12 Partia rozpoczęta od h2-h3, d7-d6, białe przewidują 5 ruchów, czarne przewidują 5 ruchów.....	377
5.2.13 Partia rozpoczęta od h2-h3, c7-c5, białe przewidują 5 ruchów, czarne przewidują 5 ruchów.....	380
5.2.14 Partia rozpoczęta od h2-h3, c7-c6, białe przewidują 5 ruchów, czarne przewidują 5 ruchów.....	383
5.2.15 Partia rozpoczęta od h2-h3, b7-b5, białe przewidują 5 ruchów, czarne przewidują 5 ruchów.....	386
5.2.16 Partia rozpoczęta od h2-h3, b7-b6, białe przewidują 5 ruchów, czarne przewidują 5 ruchów.....	392
5.2.17 Partia rozpoczęta od h2-h3, Sb8-Sc6, białe przewidują 5 ruchów, czarne przewidują 5 ruchów.....	395
5.2.18 Partia rozpoczęta od h2-h3, Sb8-Sa6, białe przewidują 5 ruchów, czarne przewidują 5 ruchów.....	399
5.2.19 Partia rozpoczęta od h2-h3, a7-a5, białe przewidują 5 ruchów, czarne przewidują 5 ruchów.....	402
5.2.20 Partia rozpoczęta od h2-h3, a7-a6, białe przewidują 5 ruchów, czarne przewidują 5 ruchów.....	405
6. Partie rozpoczęte od g2-g3 indeks ruchu 5.....	409
6.1 Zestawienie wyników.....	409
6.2 Prezentacje przebiegu rozegranych partii.....	410
6.2.1 Partia rozpoczęta od g2-g3, h7-h5, białe przewidują 5 ruchów, czarne przewidują 5 ruchów.....	412
6.2.2 Partia rozpoczęta od g2-g3, h7-h6, białe przewidują 5 ruchów, czarne przewidują 5 ruchów.....	414
6.2.3 Partia rozpoczęta od g2-g3, g7-g5, białe przewidują 5 ruchów, czarne przewidują 5 ruchów.....	417
6.2.4 Partia rozpoczęta od g2-g3, g7-g6, białe przewidują 5 ruchów, czarne przewidują 5 ruchów.....	420
6.2.5 Partia rozpoczęta od g2-g3, Sg8-Sh6, białe przewidują 5 ruchów, czarne przewidują 5 ruchów.....	423
6.2.6 Partia rozpoczęta od g2-g3, Sg8-Sf6, białe przewidują 5 ruchów, czarne przewidują 5 ruchów.....	426
6.2.7 Partia rozpoczęta od g2-g3, f7-f5, białe przewidują 5 ruchów, czarne przewidują 5 ruchów.....	429
6.2.8 Partia rozpoczęta od g2-g3, f7-f6, białe przewidują 5 ruchów, czarne przewidują 5 ruchów.....	434
6.2.9 Partia rozpoczęta od g2-g3, e7-e5, białe przewidują 5 ruchów, czarne przewidują 5 ruchów.....	436
6.2.10 Partia rozpoczęta od g2-g3, e7-e6, białe przewidują 5 ruchów, czarne przewidują 5 ruchów.....	439
6.2.11 Partia rozpoczęta od g2-g3, d7-d5, białe przewidują 5 ruchów, czarne przewidują 5 ruchów.....	441
6.2.12 Partia rozpoczęta od g2-g3, d7-d6, białe przewidują 5 ruchów, czarne przewidują 5 ruchów.....	445
6.2.13 Partia rozpoczęta od g2-g3, c7-c5, białe przewidują 5 ruchów, czarne przewidują 5 ruchów.....	448
6.2.14 Partia rozpoczęta od g2-g3, c7-c6, białe przewidują 5 ruchów, czarne przewidują 5 ruchów.....	451
6.2.15 Partia rozpoczęta od g2-g3, b7-b5, białe przewidują 5 ruchów, czarne przewidują 5 ruchów.....	455

6.2.16 Partia rozpoczęta od g2-g3, b7-b6, białe przewidują 5 ruchów, czarne przewidują 5 ruchów.....	458
6.2.17 Partia rozpoczęta od g2-g3, Sb8-Sc6, białe przewidują 5 ruchów, czarne przewidują 5 ruchów.....	462
6.2.18 Partia rozpoczęta od g2-g3, Sb8-Sa6, białe przewidują 5 ruchów, czarne przewidują 5 ruchów.....	465
6.2.19 Partia rozpoczęta od g2-g3, a7-a5, białe przewidują 5 ruchów, czarne przewidują 5 ruchów.....	471
6.2.20 Partia rozpoczęta od g2-g3, a7-a6, białe przewidują 5 ruchów, czarne przewidują 5 ruchów.....	475
7. Partie rozpoczęte od g2-g4 indeks ruchu 6.....	477
7.1 Zestawienie wyników.....	477
7.2 Prezentacje przebiegu rozegranych partii.....	478
7.2.1 Partia rozpoczęta od g2-g4, h7-h5, białe przewidują 5 ruchów, czarne przewidują 5 ruchów.....	480
7.2.2 Partia rozpoczęta od g2-g4, h7-h6, białe przewidują 5 ruchów, czarne przewidują 5 ruchów.....	484
7.2.3 Partia rozpoczęta od g2-g4, g7-g5, białe przewidują 5 ruchów, czarne przewidują 5 ruchów.....	487
7.2.4 Partia rozpoczęta od g2-g4, g7-g6, białe przewidują 5 ruchów, czarne przewidują 5 ruchów.....	490
7.2.5 Partia rozpoczęta od g2-g4, Sg8-Sh6, białe przewidują 5 ruchów, czarne przewidują 5 ruchów.....	493
7.2.6 Partia rozpoczęta od g2-g4, Sg8-Sf6, białe przewidują 5 ruchów, czarne przewidują 5 ruchów.....	496
7.2.7 Partia rozpoczęta od g2-g4, f7-f5, białe przewidują 5 ruchów, czarne przewidują 5 ruchów.....	499
7.2.8 Partia rozpoczęta od g2-g4, f7-f6, białe przewidują 5 ruchów, czarne przewidują 5 ruchów.....	505
7.2.9 Partia rozpoczęta od g2-g4, e7-e5, białe przewidują 5 ruchów, czarne przewidują 5 ruchów.....	509
7.2.10 Partia rozpoczęta od g2-g4, e7-e6, białe przewidują 5 ruchów, czarne przewidują 5 ruchów.....	512
7.2.11 Partia rozpoczęta od g2-g4, d7-d5, białe przewidują 5 ruchów, czarne przewidują 5 ruchów.....	515
7.2.12 Partia rozpoczęta od g2-g4, d7-d6, białe przewidują 5 ruchów, czarne przewidują 5 ruchów.....	518
7.2.13 Partia rozpoczęta od g2-g4, c7-c5, białe przewidują 5 ruchów, czarne przewidują 5 ruchów.....	522
7.2.14 Partia rozpoczęta od g2-g4, c7-c6, białe przewidują 5 ruchów, czarne przewidują 5 ruchów.....	525
7.2.15 Partia rozpoczęta od g2-g4, b7-b5, białe przewidują 5 ruchów, czarne przewidują 5 ruchów.....	529
7.2.16 Partia rozpoczęta od g2-g4, b7-b6, białe przewidują 5 ruchów, czarne przewidują 5 ruchów.....	532
7.2.17 Partia rozpoczęta od g2-g4, Sb8-Sc6, białe przewidują 5 ruchów, czarne przewidują 5 ruchów.....	535
7.2.18 Partia rozpoczęta od g2-g4, Sb8-Sa6, białe przewidują 5 ruchów, czarne przewidują 5 ruchów.....	538
7.2.19 Partia rozpoczęta od g2-g4, a7-a5, białe przewidują 5 ruchów, czarne przewidują 5 ruchów.....	541

7.2.20 Partia rozpoczęta od g2-g4, a7-a6, białe przewidują 5 ruchów, czarne przewidują 5 ruchów.....	544
8. Partie rozpoczęte od c2-c3 indeks ruchu 13.....	547
8.1 Zestawienie wyników.....	547
8.2 Prezentacje przebiegu rozegranych partii.....	548
8.2.1 Partia rozpoczęta od c2-c3, h7-h5, białe przewidują 5 ruchów, czarne przewidują 5 ruchów.....	550
8.2.2 Partia rozpoczęta od c2-c3, h7-h6, białe przewidują 5 ruchów, czarne przewidują 5 ruchów.....	553
8.2.3 Partia rozpoczęta od c2-c3, g7-g5, białe przewidują 5 ruchów, czarne przewidują 5 ruchów.....	558
8.2.4 Partia rozpoczęta od c2-c3, g7-g6, białe przewidują 5 ruchów, czarne przewidują 5 ruchów.....	562
8.2.5 Partia rozpoczęta od c2-c3, Sg8-Sh6, białe przewidują 5 ruchów, czarne przewidują 5 ruchów.....	566
8.2.6 Partia rozpoczęta od c2-c3, Sg8-Sf6, białe przewidują 5 ruchów, czarne przewidują 5 ruchów.....	571
8.2.7 Partia rozpoczęta od c2-c3, f7-f5, białe przewidują 5 ruchów, czarne przewidują 5 ruchów.....	577
8.2.8 Partia rozpoczęta od c2-c3, f7-f6, białe przewidują 5 ruchów, czarne przewidują 5 ruchów.....	583
8.2.9 Partia rozpoczęta od c2-c3, e7-e5, białe przewidują 5 ruchów, czarne przewidują 5 ruchów.....	586
8.2.10 Partia rozpoczęta od c2-c3, e7-e6, białe przewidują 5 ruchów, czarne przewidują 5 ruchów.....	590
8.2.11 Partia rozpoczęta od c2-c3, d7-d5, białe przewidują 5 ruchów, czarne przewidują 5 ruchów.....	594
8.2.12 Partia rozpoczęta od c2-c3, d7-d6, białe przewidują 5 ruchów, czarne przewidują 5 ruchów.....	597
8.2.13 Partia rozpoczęta od c2-c3, c7-c5, białe przewidują 5 ruchów, czarne przewidują 5 ruchów.....	601
8.2.14 Partia rozpoczęta od c2-c3, c7-c6, białe przewidują 5 ruchów, czarne przewidują 5 ruchów.....	604
8.2.15 Partia rozpoczęta od c2-c3, b7-b5, białe przewidują 5 ruchów, czarne przewidują 5 ruchów.....	607
8.2.16 Partia rozpoczęta od c2-c3, b7-b6, białe przewidują 5 ruchów, czarne przewidują 5 ruchów.....	611
8.2.17 Partia rozpoczęta od c2-c3, Sb8-Sc6, białe przewidują 5 ruchów, czarne przewidują 5 ruchów.....	615
8.2.18 Partia rozpoczęta od c2-c3, Sb8-Sa6, białe przewidują 5 ruchów, czarne przewidują 5 ruchów.....	619
8.2.19 Partia rozpoczęta od c2-c3, a7-a5, białe przewidują 5 ruchów, czarne przewidują 5 ruchów.....	622
8.2.20 Partia rozpoczęta od c2-c3, a7-a6, białe przewidują 5 ruchów, czarne przewidują 5 ruchów.....	625
9. Partie rozpoczęte od c2-c4 indeks ruchu 14.....	630
9.1 Zestawienie wyników.....	630
9.2 Prezentacje przebiegu rozegranych partii.....	631
9.2.1 Partia rozpoczęta od c2-c4, h7-h5, białe przewidują 5 ruchów, czarne przewidują 5 ruchów.....	633
9.2.2 Partia rozpoczęta od c2-c4, h7-h6, białe przewidują 5 ruchów, czarne przewidują 5 ruchów.....	636

9.2.3 Partia rozpoczęta od c2-c4, g7-g5, białe przewidują 5 ruchów, czarne przewidują 5 ruchów.....	639
9.2.4 Partia rozpoczęta od c2-c4, g7-g6, białe przewidują 5 ruchów, czarne przewidują 5 ruchów.....	642
9.2.5 Partia rozpoczęta od c2-c4, Sg8-Sh6, białe przewidują 5 ruchów, czarne przewidują 5 ruchów.....	645
9.2.6 Partia rozpoczęta od c2-c4, Sg8-Sf6, białe przewidują 5 ruchów, czarne przewidują 5 ruchów.....	649
9.2.7 Partia rozpoczęta od c2-c4, f7-f5, białe przewidują 5 ruchów, czarne przewidują 5 ruchów.....	655
9.2.8 Partia rozpoczęta od c2-c4, f7-f6, białe przewidują 5 ruchów, czarne przewidują 5 ruchów.....	658
9.2.9 Partia rozpoczęta od c2-c4, e7-e5, białe przewidują 5 ruchów, czarne przewidują 5 ruchów.....	661
9.2.10 Partia rozpoczęta od c2-c4, e7-e6, białe przewidują 5 ruchów, czarne przewidują 5 ruchów.....	664
9.2.11 Partia rozpoczęta od c2-c4, d7-d5, białe przewidują 5 ruchów, czarne przewidują 5 ruchów.....	667
9.2.12 Partia rozpoczęta od c2-c4, d7-d6, białe przewidują 5 ruchów, czarne przewidują 5 ruchów.....	671
9.2.13 Partia rozpoczęta od c2-c4, c7-c5, białe przewidują 5 ruchów, czarne przewidują 5 ruchów.....	674
9.2.14 Partia rozpoczęta od c2-c4, c7-c6, białe przewidują 5 ruchów, czarne przewidują 5 ruchów.....	677
9.2.15 Partia rozpoczęta od c2-c4, b7-b5, białe przewidują 5 ruchów, czarne przewidują 5 ruchów.....	681
9.2.16 Partia rozpoczęta od c2-c4, b7-b6, białe przewidują 5 ruchów, czarne przewidują 5 ruchów.....	684
9.2.17 Partia rozpoczęta od c2-c4, Sb8-Sc6, białe przewidują 5 ruchów, czarne przewidują 5 ruchów.....	689
9.2.18 Partia rozpoczęta od c2-c4, Sb8-Sa6, białe przewidują 5 ruchów, czarne przewidują 5 ruchów.....	692
9.2.19 Partia rozpoczęta od c2-c4, a7-a5, białe przewidują 5 ruchów, czarne przewidują 5 ruchów.....	696
9.2.20 Partia rozpoczęta od c2-c4, a7-a6, białe przewidują 5 ruchów, czarne przewidują 5 ruchów.....	699
10. Partie rozpoczęte od a2-a3 indeks ruchu 19.....	705
10.1 Zestawienie wyników.....	705
10.2 Prezentacje przebiegu rozegranych partii.....	706
10.2.1 Partia rozpoczęta od a2-a3, h7-h5, białe przewidują 5 ruchów, czarne przewidują 5 ruchów.....	708
10.2.2 Partia rozpoczęta od a2-a3, h7-h6, białe przewidują 5 ruchów, czarne przewidują 5 ruchów.....	711
10.2.3 Partia rozpoczęta od a2-a3, g7-g5, białe przewidują 5 ruchów, czarne przewidują 5 ruchów.....	714
10.2.4 Partia rozpoczęta od a2-a3, g7-g6, białe przewidują 5 ruchów, czarne przewidują 5 ruchów.....	717
10.2.5 Partia rozpoczęta od a2-a3, Sg8-Sh6, białe przewidują 5 ruchów, czarne przewidują 5 ruchów.....	720
10.2.6 Partia rozpoczęta od a2-a3, Sg8-Sf6, białe przewidują 5 ruchów, czarne przewidują 5 ruchów.....	724

10.2.7 Partia rozpoczęta od a2-a3, f7-f5, białe przewidują 5 ruchów, czarne przewidują 5 ruchów.....	727
10.2.8 Partia rozpoczęta od a2-a3, f7-f6, białe przewidują 5 ruchów, czarne przewidują 5 ruchów.....	730
10.2.9 Partia rozpoczęta od a2-a3, e7-e5, białe przewidują 5 ruchów, czarne przewidują 5 ruchów.....	733
10.2.10 Partia rozpoczęta od a2-a3, e7-e6, białe przewidują 5 ruchów, czarne przewidują 5 ruchów.....	735
10.2.11 Partia rozpoczęta od a2-a3, d7-d5, białe przewidują 5 ruchów, czarne przewidują 5 ruchów.....	738
10.2.12 Partia rozpoczęta od a2-a3, d7-d6, białe przewidują 5 ruchów, czarne przewidują 5 ruchów.....	742
10.2.13 Partia rozpoczęta od a2-a3, c7-c5, białe przewidują 5 ruchów, czarne przewidują 5 ruchów.....	746
10.2.14 Partia rozpoczęta od a2-a3, c7-c6, białe przewidują 5 ruchów, czarne przewidują 5 ruchów.....	752
10.2.15 Partia rozpoczęta od a2-a3, b7-b5, białe przewidują 5 ruchów, czarne przewidują 5 ruchów.....	755
10.2.16 Partia rozpoczęta od a2-a3, b7-b6, białe przewidują 5 ruchów, czarne przewidują 5 ruchów.....	757
10.2.17 Partia rozpoczęta od a2-a3, Sb8-Sc6, białe przewidują 5 ruchów, czarne przewidują 5 ruchów.....	760
10.2.18 Partia rozpoczęta od a2-a3, Sb8-Sa6, białe przewidują 5 ruchów, czarne przewidują 5 ruchów.....	764
10.2.19 Partia rozpoczęta od a2-a3, a7-a5, białe przewidują 5 ruchów, czarne przewidują 5 ruchów.....	768
10.2.20 Partia rozpoczęta od a2-a3, a7-a6, białe przewidują 5 ruchów, czarne przewidują 5 ruchów.....	771
III. Konfiguracja 4 graj agresywnie – graj ostrożnie, symulacje rozpoczęte od: b2-b3, g2-g3, a2-a4, h2-h3, h2-h4, d2-d4.....	775
11. Partie rozpoczęte od b2-b3 indeks ruchu 17.....	775
11.1 Zestawienie wyników.....	775
11.2 Prezentacje przebiegu rozegranych partii.....	776
11.2.1 Partia rozpoczęta od b2-b3, h7-h5, białe przewidują 5 ruchów, czarne przewidują 5 ruchów.....	778
11.2.2 Partia rozpoczęta od b2-b3, h7-h6, białe przewidują 5 ruchów, czarne przewidują 5 ruchów.....	783
11.2.3 Partia rozpoczęta od b2-b3, g7-g5, białe przewidują 5 ruchów, czarne przewidują 5 ruchów.....	787
11.2.4 Partia rozpoczęta od b2-b3, g7-g6, białe przewidują 5 ruchów, czarne przewidują 5 ruchów.....	792
11.2.5 Partia rozpoczęta od b2-b3, Sg8-Sh6, białe przewidują 5 ruchów, czarne przewidują 5 ruchów.....	794
11.2.6 Partia rozpoczęta od b2-b3, Sg8-Sf6, białe przewidują 5 ruchów, czarne przewidują 5 ruchów.....	797
11.2.7 Partia rozpoczęta od b2-b3, f7-f5, białe przewidują 5 ruchów, czarne przewidują 5 ruchów.....	800
11.2.8 Partia rozpoczęta od b2-b3, f7-f6, białe przewidują 5 ruchów, czarne przewidują 5 ruchów.....	804
11.2.9 Partia rozpoczęta od b2-b3, e7-e5, białe przewidują 5 ruchów, czarne przewidują 5 ruchów.....	809

11.2.10 Partia rozpoczęta od b2-b3, e7-e6, białe przewidują 5 ruchów, czarne przewidują 5 ruchów.....	813
11.2.11 Partia rozpoczęta od b2-b3, d7-d5, białe przewidują 5 ruchów, czarne przewidują 5 ruchów.....	817
11.2.12 Partia rozpoczęta od b2-b3, d7-d6, białe przewidują 5 ruchów, czarne przewidują 5 ruchów.....	822
11.2.13 Partia rozpoczęta od b2-b3, c7-c5, białe przewidują 5 ruchów, czarne przewidują 5 ruchów.....	825
11.2.14 Partia rozpoczęta od b2-b3, c7-c6, białe przewidują 5 ruchów, czarne przewidują 5 ruchów.....	831
11.2.15 Partia rozpoczęta od b2-b3, b7-b5, białe przewidują 5 ruchów, czarne przewidują 5 ruchów.....	834
11.2.16 Partia rozpoczęta od b2-b3, b7-b6, białe przewidują 5 ruchów, czarne przewidują 5 ruchów.....	837
11.2.17 Partia rozpoczęta od b2-b3, Sb8-Sc6, białe przewidują 5 ruchów, czarne przewidują 5 ruchów.....	840
11.2.18 Partia rozpoczęta od b2-b3, Sb8-Sa6, białe przewidują 5 ruchów, czarne przewidują 5 ruchów.....	843
11.2.19 Partia rozpoczęta od b2-b3, a7-a5, białe przewidują 5 ruchów, czarne przewidują 5 ruchów.....	849
11.2.20 Partia rozpoczęta od b2-b3, a7-a6, białe przewidują 5 ruchów, czarne przewidują 5 ruchów.....	853
12. Partie rozpoczęte od g2-g3 indeks ruchu 5.....	857
12.1 Zestawienie wyników.....	857
12.2 Prezentacje przebiegu rozegranych partii.....	858
12.2.1 Partia rozpoczęta od g2-g3, h7-h5, białe przewidują 5 ruchów, czarne przewidują 5 ruchów.....	860
12.2.2 Partia rozpoczęta od g2-g3, h7-h6, białe przewidują 5 ruchów, czarne przewidują 5 ruchów.....	862
12.2.3 Partia rozpoczęta od g2-g3, g7-g5, białe przewidują 5 ruchów, czarne przewidują 5 ruchów.....	865
12.2.4 Partia rozpoczęta od g2-g3, g7-g6, białe przewidują 5 ruchów, czarne przewidują 5 ruchów.....	869
12.2.5 Partia rozpoczęta od g2-g3, Sg8-Sh6, białe przewidują 5 ruchów, czarne przewidują 5 ruchów.....	872
12.2.6 Partia rozpoczęta od g2-g3, Sg8-Sf6, białe przewidują 5 ruchów, czarne przewidują 5 ruchów.....	876
12.2.7 Partia rozpoczęta od g2-g3, f7-f5, białe przewidują 5 ruchów, czarne przewidują 5 ruchów.....	879
12.2.8 Partia rozpoczęta od g2-g3, f7-f6, białe przewidują 5 ruchów, czarne przewidują 5 ruchów.....	883
12.2.9 Partia rozpoczęta od g2-g3, e7-e5, białe przewidują 5 ruchów, czarne przewidują 5 ruchów.....	885
12.2.10 Partia rozpoczęta od g2-g3, e7-e6, białe przewidują 5 ruchów, czarne przewidują 5 ruchów.....	888
12.2.11 Partia rozpoczęta od g2-g3, d7-d5, białe przewidują 5 ruchów, czarne przewidują 5 ruchów.....	891
12.2.12 Partia rozpoczęta od g2-g3, d7-d6, białe przewidują 5 ruchów, czarne przewidują 5 ruchów.....	895
12.2.13 Partia rozpoczęta od g2-g3, c7-c5, białe przewidują 5 ruchów, czarne przewidują 5 ruchów.....	899

12.2.14 Partia rozpoczęta od g2-g3, c7-c6, białe przewidują 5 ruchów, czarne przewidują 5 ruchów.....	905
12.2.15 Partia rozpoczęta od g2-g3, b7-b5, białe przewidują 5 ruchów, czarne przewidują 5 ruchów.....	909
12.2.16 Partia rozpoczęta od g2-g3, b7-b6, białe przewidują 5 ruchów, czarne przewidują 5 ruchów.....	913
12.2.17 Partia rozpoczęta od g2-g3, Sb8-Sc6, białe przewidują 5 ruchów, czarne przewidują 5 ruchów.....	917
12.2.18 Partia rozpoczęta od g2-g3, Sb8-Sa6, białe przewidują 5 ruchów, czarne przewidują 5 ruchów.....	920
12.2.19 Partia rozpoczęta od g2-g3, a7-a5, białe przewidują 5 ruchów, czarne przewidują 5 ruchów.....	923
12.2.20 Partia rozpoczęta od g2-g3, a7-a6, białe przewidują 5 ruchów, czarne przewidują 5 ruchów.....	927
13. Partie rozpoczęte od a2-a4 indeks ruchu 20.....	929
13.1 Zestawienie wyników.....	929
13.2 Prezentacje przebiegu rozegranych partii.....	930
13.2.1 Partia rozpoczęta od a2-a4, h7-h5, białe przewidują 5 ruchów, czarne przewidują 5 ruchów.....	932
13.2.2 Partia rozpoczęta od a2-a4, h7-h6, białe przewidują 5 ruchów, czarne przewidują 5 ruchów.....	935
13.2.3 Partia rozpoczęta od a2-a4, g7-g5, białe przewidują 5 ruchów, czarne przewidują 5 ruchów.....	938
13.2.4 Partia rozpoczęta od a2-a4, g7-g6, białe przewidują 5 ruchów, czarne przewidują 5 ruchów.....	941
13.2.5 Partia rozpoczęta od a2-a4, Sg8-Sh6, białe przewidują 5 ruchów, czarne przewidują 5 ruchów.....	944
13.2.6 Partia rozpoczęta od a2-a4, Sg8-Sf6, białe przewidują 5 ruchów, czarne przewidują 5 ruchów.....	948
13.2.7 Partia rozpoczęta od a2-a4, f7-f5, białe przewidują 5 ruchów, czarne przewidują 5 ruchów.....	951
13.2.8 Partia rozpoczęta od a2-a4, f7-f6, białe przewidują 5 ruchów, czarne przewidują 5 ruchów.....	955
13.2.9 Partia rozpoczęta od a2-a4, e7-e5, białe przewidują 5 ruchów, czarne przewidują 5 ruchów.....	958
13.2.10 Partia rozpoczęta od a2-a4, e7-e6, białe przewidują 5 ruchów, czarne przewidują 5 ruchów.....	961
13.2.11 Partia rozpoczęta od a2-a4, d7-d5, białe przewidują 5 ruchów, czarne przewidują 5 ruchów.....	965
13.2.12 Partia rozpoczęta od a2-a4, d7-d6, białe przewidują 5 ruchów, czarne przewidują 5 ruchów.....	969
13.2.13 Partia rozpoczęta od a2-a4, c7-c5, białe przewidują 5 ruchów, czarne przewidują 5 ruchów.....	972
13.2.14 Partia rozpoczęta od a2-a4, c7-c6, białe przewidują 5 ruchów, czarne przewidują 5 ruchów.....	976
13.2.15 Partia rozpoczęta od a2-a4, b7-b5, białe przewidują 5 ruchów, czarne przewidują 5 ruchów.....	979
13.2.16 Partia rozpoczęta od a2-a4, b7-b6, białe przewidują 5 ruchów, czarne przewidują 5 ruchów.....	983
13.2.17 Partia rozpoczęta od a2-a4, Sb8-Sc6, białe przewidują 5 ruchów, czarne przewidują 5 ruchów.....	987

13.2.18 Partia rozpoczęta od a2-a4, Sb8-Sa6, białe przewidują 5 ruchów, czarne przewidują 5 ruchów.....	992
13.2.19 Partia rozpoczęta od a2-a4, a7-a5, białe przewidują 5 ruchów, czarne przewidują 5 ruchów.....	996
13.2.20 Partia rozpoczęta od a2-a4, a7-a6, białe przewidują 5 ruchów, czarne przewidują 5 ruchów.....	1001
14. Partie rozpoczęte od h2-h3 indeks ruchu 1.....	1005
14.1 Zestawienie wyników.....	1005
14.2 Prezentacje przebiegu rozegranych partii.....	1006
14.2.1 Partia rozpoczęta od h2-h3, h7-h5, białe przewidują 5 ruchów, czarne przewidują 5 ruchów.....	1008
14.2.2 Partia rozpoczęta od h2-h3, h7-h6, białe przewidują 5 ruchów, czarne przewidują 5 ruchów.....	1012
14.2.3 Partia rozpoczęta od h2-h3, g7-g5, białe przewidują 5 ruchów, czarne przewidują 5 ruchów.....	1015
14.2.4 Partia rozpoczęta od h2-h3, g7-g6, białe przewidują 5 ruchów, czarne przewidują 5 ruchów.....	1018
14.2.5 Partia rozpoczęta od h2-h3, Sg8-Sh6, białe przewidują 5 ruchów, czarne przewidują 5 ruchów.....	1020
14.2.6 Partia rozpoczęta od h2-h3, Sg8-Sf6, białe przewidują 5 ruchów, czarne przewidują 5 ruchów.....	1023
14.2.7 Partia rozpoczęta od h2-h3, f7-f5, białe przewidują 5 ruchów, czarne przewidują 5 ruchów.....	1027
14.2.8 Partia rozpoczęta od h2-h3, f7-f6, białe przewidują 5 ruchów, czarne przewidują 5 ruchów.....	1030
14.2.9 Partia rozpoczęta od h2-h3, e7-e5, białe przewidują 5 ruchów, czarne przewidują 5 ruchów.....	1034
14.2.10 Partia rozpoczęta od h2-h3, e7-e6, białe przewidują 5 ruchów, czarne przewidują 5 ruchów.....	1037
14.2.11 Partia rozpoczęta od h2-h3, d7-d5, białe przewidują 5 ruchów, czarne przewidują 5 ruchów.....	1041
14.2.12 Partia rozpoczęta od h2-h3, d7-d6, białe przewidują 5 ruchów, czarne przewidują 5 ruchów.....	1044
14.2.13 Partia rozpoczęta od h2-h3, c7-c5, białe przewidują 5 ruchów, czarne przewidują 5 ruchów.....	1047
14.2.14 Partia rozpoczęta od h2-h3, c7-c6, białe przewidują 5 ruchów, czarne przewidują 5 ruchów.....	1051
14.2.15 Partia rozpoczęta od h2-h3, b7-b5, białe przewidują 5 ruchów, czarne przewidują 5 ruchów.....	1054
14.2.16 Partia rozpoczęta od h2-h3, b7-b6, białe przewidują 5 ruchów, czarne przewidują 5 ruchów.....	1058
14.2.17 Partia rozpoczęta od h2-h3, Sb8-Sc6, białe przewidują 5 ruchów, czarne przewidują 5 ruchów.....	1061
14.2.18 Partia rozpoczęta od h2-h3, Sb8-Sa6, białe przewidują 5 ruchów, czarne przewidują 5 ruchów.....	1066
14.2.19 Partia rozpoczęta od h2-h3, a7-a5, białe przewidują 5 ruchów, czarne przewidują 5 ruchów.....	1069
14.2.20 Partia rozpoczęta od h2-h3, a7-a6, białe przewidują 5 ruchów, czarne przewidują 5 ruchów.....	1072
15. Partie rozpoczęte od h2-h4 indeks ruchu 2.....	1076
15.1 Zestawienie wyników.....	1076
15.2 Prezentacje przebiegu rozegranych partii.....	1077

15.2.1 Partia rozpoczęta od h2-h4, h7-h5, białe przewidują 5 ruchów, czarne przewidują 5 ruchów.....	1079
15.2.2 Partia rozpoczęta od h2-h4, h7-h6, białe przewidują 5 ruchów, czarne przewidują 5 ruchów.....	1083
15.2.3 Partia rozpoczęta od h2-h4, g7-g5, białe przewidują 5 ruchów, czarne przewidują 5 ruchów.....	1086
15.2.4 Partia rozpoczęta od h2-h4, g7-g6, białe przewidują 5 ruchów, czarne przewidują 5 ruchów.....	1089
15.2.5 Partia rozpoczęta od h2-h4, Sg8-Sh6, białe przewidują 5 ruchów, czarne przewidują 5 ruchów.....	1091
15.2.6 Partia rozpoczęta od h2-h4, Sg8-Sf6, białe przewidują 5 ruchów, czarne przewidują 5 ruchów.....	1094
15.2.7 Partia rozpoczęta od h2-h4, f7-f5, białe przewidują 5 ruchów, czarne przewidują 5 ruchów.....	1100
15.2.8 Partia rozpoczęta od h2-h4, f7-f6, białe przewidują 5 ruchów, czarne przewidują 5 ruchów.....	1103
15.2.9 Partia rozpoczęta od h2-h4, e7-e5, białe przewidują 5 ruchów, czarne przewidują 5 ruchów.....	1107
15.2.10 Partia rozpoczęta od h2-h4, e7-e6, białe przewidują 5 ruchów, czarne przewidują 5 ruchów.....	1110
15.2.11 Partia rozpoczęta od h2-h4, d7-d5, białe przewidują 5 ruchów, czarne przewidują 5 ruchów.....	1113
15.2.12 Partia rozpoczęta od h2-h4, d7-d6, białe przewidują 5 ruchów, czarne przewidują 5 ruchów.....	1117
15.2.13 Partia rozpoczęta od h2-h4, c7-c5, białe przewidują 5 ruchów, czarne przewidują 5 ruchów.....	1120
15.2.14 Partia rozpoczęta od h2-h4, c7-c6, białe przewidują 5 ruchów, czarne przewidują 5 ruchów.....	1124
15.2.15 Partia rozpoczęta od h2-h4, b7-b5, białe przewidują 5 ruchów, czarne przewidują 5 ruchów.....	1128
15.2.16 Partia rozpoczęta od h2-h4, b7-b6, białe przewidują 5 ruchów, czarne przewidują 5 ruchów.....	1131
15.2.17 Partia rozpoczęta od h2-h4, Sb8-Sc6, białe przewidują 5 ruchów, czarne przewidują 5 ruchów.....	1134
15.2.18 Partia rozpoczęta od h2-h4, Sb8-Sa6, białe przewidują 5 ruchów, czarne przewidują 5 ruchów.....	1140
15.2.19 Partia rozpoczęta od h2-h4, a7-a5, białe przewidują 5 ruchów, czarne przewidują 5 ruchów.....	1143
15.2.20 Partia rozpoczęta od h2-h4, a7-a6, białe przewidują 5 ruchów, czarne przewidują 5 ruchów.....	1147
16. Partie rozpoczęte od d2-d4 indeks ruchu 12.....	1151
16.1 Zestawienie wyników.....	1151
16.2 Prezentacje przebiegu rozegranych partii.....	1152
16.2.1 Partia rozpoczęta od d2-d4, h7-h5, białe przewidują 5 ruchów, czarne przewidują 5 ruchów.....	1154
16.2.2 Partia rozpoczęta od d2-d4, h7-h6, białe przewidują 5 ruchów, czarne przewidują 5 ruchów.....	1157
16.2.3 Partia rozpoczęta od d2-d4, g7-g5, białe przewidują 5 ruchów, czarne przewidują 5 ruchów.....	1163
16.2.4 Partia rozpoczęta od d2-d4, g7-g6, białe przewidują 5 ruchów, czarne przewidują 5 ruchów.....	1166

16.2.5 Partia rozpoczęta od d2-d4, Sg8-Sh6, białe przewidują 5 ruchów, czarne przewidują 5 ruchów.....	1169
16.2.6 Partia rozpoczęta od d2-d4, Sg8-Sf6, białe przewidują 5 ruchów, czarne przewidują 5 ruchów.....	1172
16.2.7 Partia rozpoczęta od d2-d4, f7-f5, białe przewidują 5 ruchów, czarne przewidują 5 ruchów.....	1176
16.2.8 Partia rozpoczęta od d2-d4, f7-f6, białe przewidują 5 ruchów, czarne przewidują 5 ruchów.....	1179
16.2.9 Partia rozpoczęta od d2-d4, e7-e5, białe przewidują 5 ruchów, czarne przewidują 5 ruchów.....	1182
16.2.10 Partia rozpoczęta od d2-d4, e7-e6, białe przewidują 5 ruchów, czarne przewidują 5 ruchów.....	1185
16.2.11 Partia rozpoczęta od d2-d4, d7-d5, białe przewidują 5 ruchów, czarne przewidują 5 ruchów.....	1188
16.2.12 Partia rozpoczęta od d2-d4, d7-d6, białe przewidują 5 ruchów, czarne przewidują 5 ruchów.....	1192
16.2.13 Partia rozpoczęta od d2-d4, c7-c5, białe przewidują 5 ruchów, czarne przewidują 5 ruchów.....	1196
16.2.14 Partia rozpoczęta od d2-d4, c7-c6, białe przewidują 5 ruchów, czarne przewidują 5 ruchów.....	1199
16.2.15 Partia rozpoczęta od d2-d4, b7-b5, białe przewidują 5 ruchów, czarne przewidują 5 ruchów.....	1202
16.2.16 Partia rozpoczęta od d2-d4, b7-b6, białe przewidują 5 ruchów, czarne przewidują 5 ruchów.....	1206
16.2.17 Partia rozpoczęta od d2-d4, Sb8-Sc6, białe przewidują 5 ruchów, czarne przewidują 5 ruchów.....	1209
16.2.18 Partia rozpoczęta od d2-d4, Sb8-Sa6, białe przewidują 5 ruchów, czarne przewidują 5 ruchów.....	1213
16.2.19 Partia rozpoczęta od d2-d4, a7-a5, białe przewidują 5 ruchów, czarne przewidują 5 ruchów.....	1215
16.2.20 Partia rozpoczęta od d2-d4, a7-a6, białe przewidują 5 ruchów, czarne przewidują 5 ruchów.....	1219
IV. Konfiguracja 2 graj agresywnie – graj agresywnie, symulacje rozpoczęte od: b2-b4, g2-g3, a2-a4, b2-b3, c2-c4.....	1222
17. Partie rozpoczęte od b2-b4 indeks ruchu 18.....	1222
17.1 Zestawienie wyników.....	1222
17.2 Prezentacje przebiegu rozegranych partii.....	1223
17.2.1 Partia rozpoczęta od b2-b4, h7-h5, białe przewidują 5 ruchów, czarne przewidują 5 ruchów.....	1225
17.2.2 Partia rozpoczęta od b2-b4, h7-h6, białe przewidują 5 ruchów, czarne przewidują 5 ruchów.....	1229
17.2.3 Partia rozpoczęta od b2-b4, g7-g5, białe przewidują 5 ruchów, czarne przewidują 5 ruchów.....	1232
17.2.4 Partia rozpoczęta od b2-b4, g7-g6, białe przewidują 5 ruchów, czarne przewidują 5 ruchów.....	1238
17.2.5 Partia rozpoczęta od b2-b4, Sg8-Sh6, białe przewidują 5 ruchów, czarne przewidują 5 ruchów.....	1241
17.2.6 Partia rozpoczęta od b2-b4, Sg8-Sf6, białe przewidują 5 ruchów, czarne przewidują 5 ruchów.....	1244
17.2.7 Partia rozpoczęta od b2-b4, f7-f5, białe przewidują 5 ruchów, czarne przewidują 5 ruchów.....	1250

17.2.8 Partia rozpoczęta od b2-b4, f7-f6, białe przewidują 5 ruchów, czarne przewidują 5 ruchów.....	1256
17.2.9 Partia rozpoczęta od b2-b4, e7-e5, białe przewidują 5 ruchów, czarne przewidują 5 ruchów.....	1260
17.2.10 Partia rozpoczęta od b2-b4, e7-e6, białe przewidują 5 ruchów, czarne przewidują 5 ruchów.....	1263
17.2.11 Partia rozpoczęta od b2-b4, d7-d5, białe przewidują 5 ruchów, czarne przewidują 5 ruchów.....	1267
17.2.12 Partia rozpoczęta od b2-b4, d7-d6, białe przewidują 5 ruchów, czarne przewidują 5 ruchów.....	1271
17.2.13 Partia rozpoczęta od b2-b4, c7-c5, białe przewidują 5 ruchów, czarne przewidują 5 ruchów.....	1276
17.2.14 Partia rozpoczęta od b2-b4, c7-c6, białe przewidują 5 ruchów, czarne przewidują 5 ruchów.....	1279
17.2.15 Partia rozpoczęta od b2-b4, b7-b5, białe przewidują 5 ruchów, czarne przewidują 5 ruchów.....	1282
17.2.16 Partia rozpoczęta od b2-b4, b7-b6, białe przewidują 5 ruchów, czarne przewidują 5 ruchów.....	1288
17.2.17 Partia rozpoczęta od b2-b4, Sb8-Sc6, białe przewidują 5 ruchów, czarne przewidują 5 ruchów.....	1292
17.2.18 Partia rozpoczęta od b2-b4, Sb8-Sa6, białe przewidują 5 ruchów, czarne przewidują 5 ruchów.....	1295
17.2.19 Partia rozpoczęta od b2-b4, a7-a5, białe przewidują 5 ruchów, czarne przewidują 5 ruchów.....	1299
17.2.20 Partia rozpoczęta od b2-b4, a7-a6, białe przewidują 5 ruchów, czarne przewidują 5 ruchów.....	1301
18. Partie rozpoczęte od g2-g3 indeks ruchu 5.....	1304
18.1 Zestawienie wyników.....	1304
18.2 Prezentacje przebiegu rozegranych partii.....	1305
18.2.1 Partia rozpoczęta od g2-g3, h7-h5, białe przewidują 5 ruchów, czarne przewidują 5 ruchów.....	1307
18.2.2 Partia rozpoczęta od g2-g3, h7-h6, białe przewidują 5 ruchów, czarne przewidują 5 ruchów.....	1309
18.2.3 Partia rozpoczęta od g2-g3, g7-g5, białe przewidują 5 ruchów, czarne przewidują 5 ruchów.....	1312
18.2.4 Partia rozpoczęta od g2-g3, g7-g6, białe przewidują 5 ruchów, czarne przewidują 5 ruchów.....	1318
18.2.5 Partia rozpoczęta od g2-g3, Sg8-Sh6, białe przewidują 5 ruchów, czarne przewidują 5 ruchów.....	1321
18.2.6 Partia rozpoczęta od g2-g3, Sg8-Sf6, białe przewidują 5 ruchów, czarne przewidują 5 ruchów.....	1325
18.2.7 Partia rozpoczęta od g2-g3, f7-f5, białe przewidują 5 ruchów, czarne przewidują 5 ruchów.....	1328
18.2.8 Partia rozpoczęta od g2-g3, f7-f6, białe przewidują 5 ruchów, czarne przewidują 5 ruchów.....	1332
18.2.9 Partia rozpoczęta od g2-g3, e7-e5, białe przewidują 5 ruchów, czarne przewidują 5 ruchów.....	1334
18.2.10 Partia rozpoczęta od g2-g3, e7-e6, białe przewidują 5 ruchów, czarne przewidują 5 ruchów.....	1337
18.2.11 Partia rozpoczęta od g2-g3, d7-d5, białe przewidują 5 ruchów, czarne przewidują 5 ruchów.....	1340

18.2.12 Partia rozpoczęta od g2-g3, d7-d6, białe przewidują 5 ruchów, czarne przewidują 5 ruchów.....	1344
18.2.13 Partia rozpoczęta od g2-g3, c7-c5, białe przewidują 5 ruchów, czarne przewidują 5 ruchów.....	1347
18.2.14 Partia rozpoczęta od g2-g3, c7-c6, białe przewidują 5 ruchów, czarne przewidują 5 ruchów.....	1349
18.2.15 Partia rozpoczęta od g2-g3, b7-b5, białe przewidują 5 ruchów, czarne przewidują 5 ruchów.....	1355
18.2.16 Partia rozpoczęta od g2-g3, b7-b6, białe przewidują 5 ruchów, czarne przewidują 5 ruchów.....	1359
18.2.17 Partia rozpoczęta od g2-g3, Sb8-Sc6, białe przewidują 5 ruchów, czarne przewidują 5 ruchów.....	1365
18.2.18 Partia rozpoczęta od g2-g3, Sb8-Sa6, białe przewidują 5 ruchów, czarne przewidują 5 ruchów.....	1368
18.2.19 Partia rozpoczęta od g2-g3, a7-a5, białe przewidują 5 ruchów, czarne przewidują 5 ruchów.....	1374
18.2.20 Partia rozpoczęta od g2-g3, a7-a6, białe przewidują 5 ruchów, czarne przewidują 5 ruchów.....	1378
19. Partie rozpoczęte od a2-a4 indeks ruchu 20.....	1380
19.1 Zestawienie wyników.....	1380
19.2 Prezentacje przebiegu rozegranych partii.....	1381
19.2.1 Partia rozpoczęta od a2-a4, h7-h5, białe przewidują 5 ruchów, czarne przewidują 5 ruchów.....	1383
19.2.2 Partia rozpoczęta od a2-a4, h7-h6, białe przewidują 5 ruchów, czarne przewidują 5 ruchów.....	1386
19.2.3 Partia rozpoczęta od a2-a4, g7-g5, białe przewidują 5 ruchów, czarne przewidują 5 ruchów.....	1389
19.2.4 Partia rozpoczęta od a2-a4, g7-g6, białe przewidują 5 ruchów, czarne przewidują 5 ruchów.....	1392
19.2.5 Partia rozpoczęta od a2-a4, Sg8-Sh6, białe przewidują 5 ruchów, czarne przewidują 5 ruchów.....	1395
19.2.6 Partia rozpoczęta od a2-a4, Sg8-Sf6, białe przewidują 5 ruchów, czarne przewidują 5 ruchów.....	1398
19.2.7 Partia rozpoczęta od a2-a4, f7-f5, białe przewidują 5 ruchów, czarne przewidują 5 ruchów.....	1401
19.2.8 Partia rozpoczęta od a2-a4, f7-f6, białe przewidują 5 ruchów, czarne przewidują 5 ruchów.....	1407
19.2.9 Partia rozpoczęta od a2-a4, e7-e5, białe przewidują 5 ruchów, czarne przewidują 5 ruchów.....	1410
19.2.10 Partia rozpoczęta od a2-a4, e7-e6, białe przewidują 5 ruchów, czarne przewidują 5 ruchów.....	1414
19.2.11 Partia rozpoczęta od a2-a4, d7-d5, białe przewidują 5 ruchów, czarne przewidują 5 ruchów.....	1418
19.2.12 Partia rozpoczęta od a2-a4, d7-d6, białe przewidują 5 ruchów, czarne przewidują 5 ruchów.....	1422
19.2.13 Partia rozpoczęta od a2-a4, c7-c5, białe przewidują 5 ruchów, czarne przewidują 5 ruchów.....	1425
19.2.14 Partia rozpoczęta od a2-a4, c7-c6, białe przewidują 5 ruchów, czarne przewidują 5 ruchów.....	1429
19.2.15 Partia rozpoczęta od a2-a4, b7-b5, białe przewidują 5 ruchów, czarne przewidują 5 ruchów.....	1432

19.2.16 Partia rozpoczęta od a2-a4, b7-b6, białe przewidują 5 ruchów, czarne przewidują 5 ruchów.....	1437
19.2.17 Partia rozpoczęta od a2-a4, Sb8-Sc6, białe przewidują 5 ruchów, czarne przewidują 5 ruchów.....	1441
19.2.18 Partia rozpoczęta od a2-a4, Sb8-Sa6, białe przewidują 5 ruchów, czarne przewidują 5 ruchów.....	1446
19.2.19 Partia rozpoczęta od a2-a4, a7-a5, białe przewidują 5 ruchów, czarne przewidują 5 ruchów.....	1450
19.2.20 Partia rozpoczęta od a2-a4, a7-a6, białe przewidują 5 ruchów, czarne przewidują 5 ruchów.....	1456
20. Partie rozpoczęte od b2-b3 indeks ruchu 17.....	1460
20.1 Zestawienie wyników.....	1460
20.2 Prezentacje przebiegu rozegranych partii.....	1461
20.2.1 Partia rozpoczęta b2-b3, h7-h5, białe przewidują 5 ruchów, czarne przewidują 5 ruchów.....	1463
20.2.2 Partia rozpoczęta b2-b3, h7-h6, białe przewidują 5 ruchów, czarne przewidują 5 ruchów.....	1467
20.2.3 Partia rozpoczęta b2-b3, g7-g5, białe przewidują 5 ruchów, czarne przewidują 5 ruchów.....	1471
20.2.4 Partia rozpoczęta b2-b3, g7-g6, białe przewidują 5 ruchów, czarne przewidują 5 ruchów.....	1474
20.2.5 Partia rozpoczęta b2-b3, Sg8-Sh6, białe przewidują 5 ruchów, czarne przewidują 5 ruchów.....	1476
20.2.6 Partia rozpoczęta b2-b3, Sg8-Sf6, białe przewidują 5 ruchów, czarne przewidują 5 ruchów.....	1479
20.2.7 Partia rozpoczęta b2-b3, f7-f5, białe przewidują 5 ruchów, czarne przewidują 5 ruchów.....	1482
20.2.8 Partia rozpoczęta b2-b3, f7-f6, białe przewidują 5 ruchów, czarne przewidują 5 ruchów.....	1486
20.2.9 Partia rozpoczęta b2-b3, e7-e5, białe przewidują 5 ruchów, czarne przewidują 5 ruchów.....	1490
20.2.10 Partia rozpoczęta b2-b3, e7-e6, białe przewidują 5 ruchów, czarne przewidują 5 ruchów.....	1493
20.2.11 Partia rozpoczęta b2-b3, d7-d5, białe przewidują 5 ruchów, czarne przewidują 5 ruchów.....	1497
20.2.12 Partia rozpoczęta b2-b3, d7-d6, białe przewidują 5 ruchów, czarne przewidują 5 ruchów.....	1503
20.2.13 Partia rozpoczęta b2-b3, c7-c5, białe przewidują 5 ruchów, czarne przewidują 5 ruchów.....	1506
20.2.14 Partia rozpoczęta b2-b3, c7-c6, białe przewidują 5 ruchów, czarne przewidują 5 ruchów.....	1512
20.2.15 Partia rozpoczęta b2-b3, b7-b5, białe przewidują 5 ruchów, czarne przewidują 5 ruchów.....	1515
20.2.16 Partia rozpoczęta b2-b3, b7-b6, białe przewidują 5 ruchów, czarne przewidują 5 ruchów.....	1521
20.2.17 Partia rozpoczęta b2-b3, Sb8-Sc6, białe przewidują 5 ruchów, czarne przewidują 5 ruchów.....	1524
20.2.18 Partia rozpoczęta b2-b3, Sb8-Sa6, białe przewidują 5 ruchów, czarne przewidują 5 ruchów.....	1529
20.2.19 Partia rozpoczęta b2-b3, a7-a5, białe przewidują 5 ruchów, czarne przewidują 5 ruchów.....	1532

20.2.20 Partia rozpoczęta b2-b3, a7-a6, białe przewidują 5 ruchów, czarne przewidują 5 ruchów.....	1535
21. Partie rozpoczęte od c2-c4 indeks ruchu 14.....	1539
21.1 Zestawienie wyników.....	1539
21.2 Prezentacje przebiegu rozegranych partii.....	1540
21.2.1 Partia rozpoczęta od c2-c4, h7-h5, białe przewidują 5 ruchów, czarne przewidują 5 ruchów.....	1542
21.2.2 Partia rozpoczęta od c2-c4, h7-h6, białe przewidują 5 ruchów, czarne przewidują 5 ruchów.....	1545
21.2.3 Partia rozpoczęta od c2-c4, g7-g5, białe przewidują 5 ruchów, czarne przewidują 5 ruchów.....	1551
21.2.4 Partia rozpoczęta od c2-c4, g7-g6, białe przewidują 5 ruchów, czarne przewidują 5 ruchów.....	1554
21.2.5 Partia rozpoczęta od c2-c4, Sg8-Sh6, białe przewidują 5 ruchów, czarne przewidują 5 ruchów.....	1557
21.2.6 Partia rozpoczęta od c2-c4, Sg8-Sf6, białe przewidują 5 ruchów, czarne przewidują 5 ruchów.....	1561
21.2.7 Partia rozpoczęta od c2-c4, f7-f5, białe przewidują 5 ruchów, czarne przewidują 5 ruchów.....	1567
21.2.8 Partia rozpoczęta od c2-c4, f7-f6, białe przewidują 5 ruchów, czarne przewidują 5 ruchów.....	1571
21.2.9 Partia rozpoczęta od c2-c4, e7-e5, białe przewidują 5 ruchów, czarne przewidują 5 ruchów.....	1574
21.2.10 Partia rozpoczęta od c2-c4, e7-e6, białe przewidują 5 ruchów, czarne przewidują 5 ruchów.....	1577
21.2.11 Partia rozpoczęta od c2-c4, d7-d5, białe przewidują 5 ruchów, czarne przewidują 5 ruchów.....	1580
21.2.12 Partia rozpoczęta od c2-c4, d7-d6, białe przewidują 5 ruchów, czarne przewidują 5 ruchów.....	1583
21.2.13 Partia rozpoczęta od c2-c4, c7-c5, białe przewidują 5 ruchów, czarne przewidują 5 ruchów.....	1588
21.2.14 Partia rozpoczęta od c2-c4, c7-c6, białe przewidują 5 ruchów, czarne przewidują 5 ruchów.....	1594
21.2.15 Partia rozpoczęta od c2-c4, b7-b5, białe przewidują 5 ruchów, czarne przewidują 5 ruchów.....	1597
21.2.16 Partia rozpoczęta od c2-c4, b7-b6, białe przewidują 5 ruchów, czarne przewidują 5 ruchów.....	1602
21.2.17 Partia rozpoczęta od c2-c4, Sb8-Sc6, białe przewidują 5 ruchów, czarne przewidują 5 ruchów.....	1607
21.2.18 Partia rozpoczęta od c2-c4, Sb8-Sa6, białe przewidują 5 ruchów, czarne przewidują 5 ruchów.....	1610
21.2.19 Partia rozpoczęta od c2-c4, a7-a5, białe przewidują 5 ruchów, czarne przewidują 5 ruchów.....	1612
21.2.20 Partia rozpoczęta od c2-c4, a7-a6, białe przewidują 5 ruchów, czarne przewidują 5 ruchów.....	1615
V. Konfiguracja 3 graj ostrożnie – graj agresywnie, symulacje rozpoczęte od: d2-d3, e2-e4, d2-d4, h2-h3, g2-g3, g2-g4, c2-c3, c2-c4, a2-a3.....	1619
22. Partie rozpoczęte od d2-d3 indeks ruchu 11.....	1619
22.1 Zestawienie wyników.....	1619
22.2 Prezentacje przebiegu rozegranych partii.....	1620
22.2.1 Partia rozpoczęta od d2-d3, h7-h5, białe przewidują 5 ruchów, czarne przewidują 5 ruchów.....	1622

22.2.2 Partia rozpoczęta od d2-d3, h7-h6, białe przewidują 5 ruchów, czarne przewidują 5 ruchów.....	1627
22.2.3 Partia rozpoczęta od d2-d3, g7-g5, białe przewidują 5 ruchów, czarne przewidują 5 ruchów.....	1633
22.2.4 Partia rozpoczęta od d2-d3, g7-g6, białe przewidują 5 ruchów, czarne przewidują 5 ruchów.....	1637
22.2.5 Partia rozpoczęta od d2-d3, Sg8-Sh6, białe przewidują 5 ruchów, czarne przewidują 5 ruchów.....	1640
22.2.6 Partia rozpoczęta od d2-d3, Sg8-Sf6, białe przewidują 5 ruchów, czarne przewidują 5 ruchów.....	1644
22.2.7 Partia rozpoczęta od d2-d3, f7-f5, białe przewidują 5 ruchów, czarne przewidują 5 ruchów.....	1648
22.2.8 Partia rozpoczęta od d2-d3, f7-f6, białe przewidują 5 ruchów, czarne przewidują 5 ruchów.....	1651
22.2.9 Partia rozpoczęta od d2-d3, e7-e5, białe przewidują 5 ruchów, czarne przewidują 5 ruchów.....	1654
22.2.10 Partia rozpoczęta od d2-d3, e7-e6, białe przewidują 5 ruchów, czarne przewidują 5 ruchów.....	1656
22.2.11 Partia rozpoczęta od d2-d3, d7-d5, białe przewidują 5 ruchów, czarne przewidują 5 ruchów.....	1658
22.2.12 Partia rozpoczęta od d2-d3, d7-d6, białe przewidują 5 ruchów, czarne przewidują 5 ruchów.....	1663
22.2.13 Partia rozpoczęta od d2-d3, c7-c5, białe przewidują 5 ruchów, czarne przewidują 5 ruchów.....	1669
22.2.14 Partia rozpoczęta od d2-d3, c7-c6, białe przewidują 5 ruchów, czarne przewidują 5 ruchów.....	1673
22.2.15 Partia rozpoczęta od d2-d3, b7-b5, białe przewidują 5 ruchów, czarne przewidują 5 ruchów.....	1677
22.2.16 Partia rozpoczęta od d2-d3, b7-b6, białe przewidują 5 ruchów, czarne przewidują 5 ruchów.....	1680
22.2.17 Partia rozpoczęta od d2-d3, Sb8-Sc6, białe przewidują 5 ruchów, czarne przewidują 5 ruchów.....	1685
22.2.18 Partia rozpoczęta od d2-d3, Sb8-Sa6, białe przewidują 5 ruchów, czarne przewidują 5 ruchów.....	1690
22.2.19 Partia rozpoczęta od d2-d3, a7-a5, białe przewidują 5 ruchów, czarne przewidują 5 ruchów.....	1693
22.2.20 Partia rozpoczęta od d2-d3, a7-a6, białe przewidują 5 ruchów, czarne przewidują 5 ruchów.....	1697
23. Partie rozpoczęte od e2-e4 indeks ruchu 10.....	1703
23.1 Zestawienie wyników.....	1703
23.2 Prezentacje przebiegu rozegranych partii.....	1704
23.2.1 Partia rozpoczęta od e2-e4, h7-h5, białe przewidują 5 ruchów, czarne przewidują 5 ruchów.....	1706
23.2.2 Partia rozpoczęta od e2-e4, h7-h6, białe przewidują 5 ruchów, czarne przewidują 5 ruchów.....	1709
23.2.3 Partia rozpoczęta od e2-e4, g7-g5, białe przewidują 5 ruchów, czarne przewidują 5 ruchów.....	1711
23.2.4 Partia rozpoczęta od e2-e4, g7-g6, białe przewidują 5 ruchów, czarne przewidują 5 ruchów.....	1714
23.2.5 Partia rozpoczęta od e2-e4, Sg8-Sh6, białe przewidują 5 ruchów, czarne przewidują 5 ruchów.....	1718

23.2.6 Partia rozpoczęta od e2-e4, Sg8-Sf6, białe przewidują 5 ruchów, czarne przewidują 5 ruchów.....	1721
23.2.7 Partia rozpoczęta od e2-e4, f7-f5, białe przewidują 5 ruchów, czarne przewidują 5 ruchów.....	1725
23.2.8 Partia rozpoczęta od e2-e4, f7-f6, białe przewidują 5 ruchów, czarne przewidują 5 ruchów.....	1728
23.2.9 Partia rozpoczęta od e2-e4, e7-e5, białe przewidują 5 ruchów, czarne przewidują 5 ruchów.....	1731
23.2.10 Partia rozpoczęta od e2-e4, e7-e6, białe przewidują 5 ruchów, czarne przewidują 5 ruchów.....	1735
23.2.11 Partia rozpoczęta od e2-e4, d7-d5, białe przewidują 5 ruchów, czarne przewidują 5 ruchów.....	1739
23.2.12 Partia rozpoczęta od e2-e4, d7-d6, białe przewidują 5 ruchów, czarne przewidują 5 ruchów.....	1742
23.2.13 Partia rozpoczęta od e2-e4, c7-c5, białe przewidują 5 ruchów, czarne przewidują 5 ruchów.....	1747
23.2.14 Partia rozpoczęta od e2-e4, c7-c6, białe przewidują 5 ruchów, czarne przewidują 5 ruchów.....	1750
23.2.15 Partia rozpoczęta od e2-e4, b7-b5, białe przewidują 5 ruchów, czarne przewidują 5 ruchów.....	1753
23.2.16 Partia rozpoczęta od e2-e4, b7-b6, białe przewidują 5 ruchów, czarne przewidują 5 ruchów.....	1756
23.2.17 Partia rozpoczęta od e2-e4, Sb8-Sc6, białe przewidują 5 ruchów, czarne przewidują 5 ruchów.....	1759
23.2.18 Partia rozpoczęta od e2-e4, Sb8-Sa6, białe przewidują 5 ruchów, czarne przewidują 5 ruchów.....	1765
23.2.19 Partia rozpoczęta od e2-e4, a7-a5, białe przewidują 5 ruchów, czarne przewidują 5 ruchów.....	1771
23.2.20 Partia rozpoczęta od e2-e4, a7-a6, białe przewidują 5 ruchów, czarne przewidują 5 ruchów.....	1774
24. Partie rozpoczęte od d2-d4 indeks ruchu 12.....	1776
24.1 Zestawienie wyników.....	1776
24.2 Prezentacje przebiegu rozegranych partii.....	1777
24.2.1 Partia rozpoczęta od d2-d4, h7-h5, białe przewidują 5 ruchów, czarne przewidują 5 ruchów.....	1779
24.2.2 Partia rozpoczęta od d2-d4, h7-h6, białe przewidują 5 ruchów, czarne przewidują 5 ruchów.....	1782
24.2.3 Partia rozpoczęta od d2-d4, g7-g5, białe przewidują 5 ruchów, czarne przewidują 5 ruchów.....	1785
24.2.4 Partia rozpoczęta od d2-d4, g7-g6, białe przewidują 5 ruchów, czarne przewidują 5 ruchów.....	1788
24.2.5 Partia rozpoczęta od d2-d4, Sg8-Sh6, białe przewidują 5 ruchów, czarne przewidują 5 ruchów.....	1792
24.2.6 Partia rozpoczęta od d2-d4, Sg8-Sf6, białe przewidują 5 ruchów, czarne przewidują 5 ruchów.....	1798
24.2.7 Partia rozpoczęta od d2-d4, f7-f5, białe przewidują 5 ruchów, czarne przewidują 5 ruchów.....	1804
24.2.8 Partia rozpoczęta od d2-d4, f7-f6, białe przewidują 5 ruchów, czarne przewidują 5 ruchów.....	1810
24.2.9 Partia rozpoczęta od d2-d4, e7-e5, białe przewidują 5 ruchów, czarne przewidują 5 ruchów.....	1814

24.2.10 Partia rozpoczęta od d2-d4, e7-e6, białe przewidują 5 ruchów, czarne przewidują 5 ruchów.....	1817
24.2.11 Partia rozpoczęta od d2-d4, d7-d5, białe przewidują 5 ruchów, czarne przewidują 5 ruchów.....	1820
24.2.12 Partia rozpoczęta od d2-d4, d7-d6, białe przewidują 5 ruchów, czarne przewidują 5 ruchów.....	1824
24.2.13 Partia rozpoczęta od d2-d4, c7-c5, białe przewidują 5 ruchów, czarne przewidują 5 ruchów.....	1828
24.2.14 Partia rozpoczęta od d2-d4, c7-c6, białe przewidują 5 ruchów, czarne przewidują 5 ruchów.....	1831
24.2.15 Partia rozpoczęta od d2-d4, b7-b5, białe przewidują 5 ruchów, czarne przewidują 5 ruchów.....	1834
24.2.16 Partia rozpoczęta od d2-d4, b7-b6, białe przewidują 5 ruchów, czarne przewidują 5 ruchów.....	1840
24.2.17 Partia rozpoczęta od d2-d4, Sb8-Sc6, białe przewidują 5 ruchów, czarne przewidują 5 ruchów.....	1844
24.2.18 Partia rozpoczęta od d2-d4, Sb8-Sa6, białe przewidują 5 ruchów, czarne przewidują 5 ruchów.....	1850
24.2.19 Partia rozpoczęta od d2-d4, a7-a5, białe przewidują 5 ruchów, czarne przewidują 5 ruchów.....	1854
24.2.20 Partia rozpoczęta od d2-d4, a7-a6, białe przewidują 5 ruchów, czarne przewidują 5 ruchów.....	1857
25. Partie rozpoczęte od h2-h3 indeks ruchu 1.....	1859
25.1 Zestawienie wyników.....	1859
25.2 Prezentacje przebiegu rozegranych partii.....	1860
25.2.1 Partia rozpoczęta od h2-h3, h7-h5, białe przewidują 5 ruchów, czarne przewidują 5 ruchów.....	1862
25.2.2 Partia rozpoczęta od h2-h3, h7-h6, białe przewidują 5 ruchów, czarne przewidują 5 ruchów.....	1865
25.2.3 Partia rozpoczęta od h2-h3, g7-g5, białe przewidują 5 ruchów, czarne przewidują 5 ruchów.....	1869
25.2.4 Partia rozpoczęta od h2-h3, g7-g6, białe przewidują 5 ruchów, czarne przewidują 5 ruchów.....	1872
25.2.5 Partia rozpoczęta od h2-h3, Sg8-Sh6, białe przewidują 5 ruchów, czarne przewidują 5 ruchów.....	1874
25.2.6 Partia rozpoczęta od h2-h3, Sg8-Sf6, białe przewidują 5 ruchów, czarne przewidują 5 ruchów.....	1877
25.2.7 Partia rozpoczęta od h2-h3, f7-f5, białe przewidują 5 ruchów, czarne przewidują 5 ruchów.....	1880
25.2.8 Partia rozpoczęta od h2-h3, f7-f6, białe przewidują 5 ruchów, czarne przewidują 5 ruchów.....	1884
25.2.9 Partia rozpoczęta od h2-h3, e7-e5, białe przewidują 5 ruchów, czarne przewidują 5 ruchów.....	1888
25.2.10 Partia rozpoczęta od h2-h3, e7-e6, białe przewidują 5 ruchów, czarne przewidują 5 ruchów.....	1891
25.2.11 Partia rozpoczęta od h2-h3, d7-d5, białe przewidują 5 ruchów, czarne przewidują 5 ruchów.....	1894
25.2.12 Partia rozpoczęta od h2-h3, d7-d6, białe przewidują 5 ruchów, czarne przewidują 5 ruchów.....	1897
25.2.13 Partia rozpoczęta od h2-h3, c7-c5, białe przewidują 5 ruchów, czarne przewidują 5 ruchów.....	1900

25.2.14 Partia rozpoczęta od h2-h3, c7-c6, białe przewidują 5 ruchów, czarne przewidują 5 ruchów.....	1903
25.2.15 Partia rozpoczęta od h2-h3, b7-b5, białe przewidują 5 ruchów, czarne przewidują 5 ruchów.....	1906
25.2.16 Partia rozpoczęta od h2-h3, b7-b6, białe przewidują 5 ruchów, czarne przewidują 5 ruchów.....	1912
25.2.17 Partia rozpoczęta od h2-h3, Sb8-Sc6, białe przewidują 5 ruchów, czarne przewidują 5 ruchów.....	1915
25.2.18 Partia rozpoczęta od h2-h3, Sb8-Sa6, białe przewidują 5 ruchów, czarne przewidują 5 ruchów.....	1919
25.2.19 Partia rozpoczęta od h2-h3, a7-a5, białe przewidują 5 ruchów, czarne przewidują 5 ruchów.....	1922
25.2.20 Partia rozpoczęta od h2-h3, a7-a6, białe przewidują 5 ruchów, czarne przewidują 5 ruchów.....	1925
26. Partie rozpoczęte od g2-g3 indeks ruchu 5.....	1929
26.1 Zestawienie wyników.....	1929
26.2 Prezentacje przebiegu rozegranych partii.....	1930
26.2.1 Partia rozpoczęta od g2-g3, h7-h5, białe przewidują 5 ruchów, czarne przewidują 5 ruchów.....	1932
26.2.2 Partia rozpoczęta od g2-g3, h7-h6, białe przewidują 5 ruchów, czarne przewidują 5 ruchów.....	1934
26.2.3 Partia rozpoczęta od g2-g3, g7-g5, białe przewidują 5 ruchów, czarne przewidują 5 ruchów.....	1937
26.2.4 Partia rozpoczęta od g2-g3, g7-g6, białe przewidują 5 ruchów, czarne przewidują 5 ruchów.....	1940
26.2.5 Partia rozpoczęta od g2-g3, Sg8-Sh6, białe przewidują 5 ruchów, czarne przewidują 5 ruchów.....	1943
26.2.6 Partia rozpoczęta od g2-g3, Sg8-Sf6, białe przewidują 5 ruchów, czarne przewidują 5 ruchów.....	1946
26.2.7 Partia rozpoczęta od g2-g3, f7-f5, białe przewidują 5 ruchów, czarne przewidują 5 ruchów.....	1949
26.2.8 Partia rozpoczęta od g2-g3, f7-f6, białe przewidują 5 ruchów, czarne przewidują 5 ruchów.....	1955
26.2.9 Partia rozpoczęta od g2-g3, e7-e5, białe przewidują 5 ruchów, czarne przewidują 5 ruchów.....	1957
26.2.10 Partia rozpoczęta od g2-g3, e7-e6, białe przewidują 5 ruchów, czarne przewidują 5 ruchów.....	1960
26.2.11 Partia rozpoczęta od g2-g3, d7-d5, białe przewidują 5 ruchów, czarne przewidują 5 ruchów.....	1963
26.2.12 Partia rozpoczęta od g2-g3, d7-d6, białe przewidują 5 ruchów, czarne przewidują 5 ruchów.....	1967
26.2.13 Partia rozpoczęta od g2-g3, c7-c5, białe przewidują 5 ruchów, czarne przewidują 5 ruchów.....	1970
26.2.14 Partia rozpoczęta od g2-g3, c7-c6, białe przewidują 5 ruchów, czarne przewidują 5 ruchów.....	1972
26.2.15 Partia rozpoczęta od g2-g3, b7-b5, białe przewidują 5 ruchów, czarne przewidują 5 ruchów.....	1976
26.2.16 Partia rozpoczęta od g2-g3, b7-b6, białe przewidują 5 ruchów, czarne przewidują 5 ruchów.....	1979
26.2.17 Partia rozpoczęta od g2-g3, Sb8-Sc6, białe przewidują 5 ruchów, czarne przewidują 5 ruchów.....	1985

26.2.18 Partia rozpoczęta od g2-g3, Sb8-Sa6, białe przewidują 5 ruchów, czarne przewidują 5 ruchów.....	1988
26.2.19 Partia rozpoczęta od g2-g3, a7-a5, białe przewidują 5 ruchów, czarne przewidują 5 ruchów.....	1992
26.2.20 Partia rozpoczęta od g2-g3, a7-a6, białe przewidują 5 ruchów, czarne przewidują 5 ruchów.....	1996
27. Partie rozpoczęte od g2-g4 indeks ruchu 6.....	1998
27.1 Zestawienie wyników.....	1998
27.2 Prezentacje przebiegu rozegranych partii.....	1999
27.2.1 Partia rozpoczęta od g2-g4, h7-h5, białe przewidują 5 ruchów, czarne przewidują 5 ruchów.....	2001
27.2.2 Partia rozpoczęta od g2-g4, h7-h6, białe przewidują 5 ruchów, czarne przewidują 5 ruchów.....	2005
27.2.3 Partia rozpoczęta od g2-g4, g7-g5, białe przewidują 5 ruchów, czarne przewidują 5 ruchów.....	2008
27.2.4 Partia rozpoczęta od g2-g4, g7-g6, białe przewidują 5 ruchów, czarne przewidują 5 ruchów.....	2011
27.2.5 Partia rozpoczęta od g2-g4, Sg8-Sh6, białe przewidują 5 ruchów, czarne przewidują 5 ruchów.....	2014
27.2.6 Partia rozpoczęta od g2-g4, Sg8-Sf6, białe przewidują 5 ruchów, czarne przewidują 5 ruchów.....	2017
27.2.7 Partia rozpoczęta od g2-g4, f7-f5, białe przewidują 5 ruchów, czarne przewidują 5 ruchów.....	2020
27.2.8 Partia rozpoczęta od g2-g4, f7-f6, białe przewidują 5 ruchów, czarne przewidują 5 ruchów.....	2026
27.2.9 Partia rozpoczęta od g2-g4, e7-e5, białe przewidują 5 ruchów, czarne przewidują 5 ruchów.....	2030
27.2.10 Partia rozpoczęta od g2-g4, e7-e6, białe przewidują 5 ruchów, czarne przewidują 5 ruchów.....	2033
27.2.11 Partia rozpoczęta od g2-g4, d7-d5, białe przewidują 5 ruchów, czarne przewidują 5 ruchów.....	2036
27.2.12 Partia rozpoczęta od g2-g4, d7-d6, białe przewidują 5 ruchów, czarne przewidują 5 ruchów.....	2039
27.2.13 Partia rozpoczęta od g2-g4, c7-c5, białe przewidują 5 ruchów, czarne przewidują 5 ruchów.....	2043
27.2.14 Partia rozpoczęta od g2-g4, c7-c6, białe przewidują 5 ruchów, czarne przewidują 5 ruchów.....	2046
27.2.15 Partia rozpoczęta od g2-g4, b7-b5, białe przewidują 5 ruchów, czarne przewidują 5 ruchów.....	2050
27.2.16 Partia rozpoczęta od g2-g4, b7-b6, białe przewidują 5 ruchów, czarne przewidują 5 ruchów.....	2052
27.2.17 Partia rozpoczęta od g2-g4, Sb8-Sc6, białe przewidują 5 ruchów, czarne przewidują 5 ruchów.....	2055
27.2.18 Partia rozpoczęta od g2-g4, Sb8-Sa6, białe przewidują 5 ruchów, czarne przewidują 5 ruchów.....	2058
27.2.19 Partia rozpoczęta od g2-g4, a7-a5, białe przewidują 5 ruchów, czarne przewidują 5 ruchów.....	2062
27.2.20 Partia rozpoczęta od g2-g4, a7-a6, białe przewidują 5 ruchów, czarne przewidują 5 ruchów.....	2065
28. Partie rozpoczęte od c2-c3 indeks ruchu 13.....	2068
28.1 Zestawienie wyników.....	2068
28.2 Prezentacje przebiegu rozegranych partii.....	2069

28.2.1 Partia rozpoczęta od c2-c3, h7-h5, białe przewidują 5 ruchów, czarne przewidują 5 ruchów.....	2071
28.2.2 Partia rozpoczęta od c2-c3, h7-h6, białe przewidują 5 ruchów, czarne przewidują 5 ruchów.....	2074
28.2.3 Partia rozpoczęta od c2-c3, g7-g5, białe przewidują 5 ruchów, czarne przewidują 5 ruchów.....	2080
28.2.4 Partia rozpoczęta od c2-c3, g7-g6, białe przewidują 5 ruchów, czarne przewidują 5 ruchów.....	2084
28.2.5 Partia rozpoczęta od c2-c3, Sg8-Sh6, białe przewidują 5 ruchów, czarne przewidują 5 ruchów.....	2088
28.2.6 Partia rozpoczęta od c2-c3, Sg8-Sf6, białe przewidują 5 ruchów, czarne przewidują 5 ruchów.....	2093
28.2.7 Partia rozpoczęta od c2-c3, f7-f5, białe przewidują 5 ruchów, czarne przewidują 5 ruchów.....	2097
28.2.8 Partia rozpoczęta od c2-c3, f7-f6, białe przewidują 5 ruchów, czarne przewidują 5 ruchów.....	2103
28.2.9 Partia rozpoczęta od c2-c3, e7-e5, białe przewidują 5 ruchów, czarne przewidują 5 ruchów.....	2106
28.2.10 Partia rozpoczęta od c2-c3, e7-e6, białe przewidują 5 ruchów, czarne przewidują 5 ruchów.....	2110
28.2.11 Partia rozpoczęta od c2-c3, d7-d5, białe przewidują 5 ruchów, czarne przewidują 5 ruchów.....	2113
28.2.12 Partia rozpoczęta od c2-c3, d7-d6, białe przewidują 5 ruchów, czarne przewidują 5 ruchów.....	2117
28.2.13 Partia rozpoczęta od c2-c3, c7-c5, białe przewidują 5 ruchów, czarne przewidują 5 ruchów.....	2121
28.2.14 Partia rozpoczęta od c2-c3, c7-c6, białe przewidują 5 ruchów, czarne przewidują 5 ruchów.....	2124
28.2.15 Partia rozpoczęta od c2-c3, b7-b5, białe przewidują 5 ruchów, czarne przewidują 5 ruchów.....	2129
28.2.16 Partia rozpoczęta od c2-c3, b7-b6, białe przewidują 5 ruchów, czarne przewidują 5 ruchów.....	2132
28.2.17 Partia rozpoczęta od c2-c3, Sb8-Sc6, białe przewidują 5 ruchów, czarne przewidują 5 ruchów.....	2135
28.2.18 Partia rozpoczęta od c2-c3, Sb8-Sa6, białe przewidują 5 ruchów, czarne przewidują 5 ruchów.....	2139
28.2.19 Partia rozpoczęta od c2-c3, a7-a5, białe przewidują 5 ruchów, czarne przewidują 5 ruchów.....	2143
28.2.20 Partia rozpoczęta od c2-c3, a7-a6, białe przewidują 5 ruchów, czarne przewidują 5 ruchów.....	2146
29. Partie rozpoczęte od c2-c4 indeks ruchu 13.....	2150
29.1 Zestawienie wyników.....	2150
29.2 Prezentacje przebiegu rozegranych partii.....	2151
29.2.1 Partia rozpoczęta od c2-c4, h7-h5, białe przewidują 5 ruchów, czarne przewidują 5 ruchów.....	2153
29.2.2 Partia rozpoczęta od c2-c4, h7-h6, białe przewidują 5 ruchów, czarne przewidują 5 ruchów.....	2156
29.2.3 Partia rozpoczęta od c2-c4, g7-g5, białe przewidują 5 ruchów, czarne przewidują 5 ruchów.....	2159
29.2.4 Partia rozpoczęta od c2-c4, g7-g6, białe przewidują 5 ruchów, czarne przewidują 5 ruchów.....	2162

29.2.5 Partia rozpoczęta od c2-c4, Sg8-Sh6, białe przewidują 5 ruchów, czarne przewidują 5 ruchów.....	2165
29.2.6 Partia rozpoczęta od c2-c4, Sg8-Sf6, białe przewidują 5 ruchów, czarne przewidują 5 ruchów.....	2169
29.2.7 Partia rozpoczęta od c2-c4, f7-f5, białe przewidują 5 ruchów, czarne przewidują 5 ruchów.....	2175
29.2.8 Partia rozpoczęta od c2-c4, f7-f6, białe przewidują 5 ruchów, czarne przewidują 5 ruchów.....	2180
29.2.9 Partia rozpoczęta od c2-c4, e7-e5, białe przewidują 5 ruchów, czarne przewidują 5 ruchów.....	2183
29.2.10 Partia rozpoczęta od c2-c4, e7-e6, białe przewidują 5 ruchów, czarne przewidują 5 ruchów.....	2186
29.2.11 Partia rozpoczęta od c2-c4, d7-d5, białe przewidują 5 ruchów, czarne przewidują 5 ruchów.....	2189
29.2.12 Partia rozpoczęta od c2-c4, d7-d6, białe przewidują 5 ruchów, czarne przewidują 5 ruchów.....	2192
29.2.13 Partia rozpoczęta od c2-c4, c7-c5, białe przewidują 5 ruchów, czarne przewidują 5 ruchów.....	2196
29.2.14 Partia rozpoczęta od c2-c4, c7-c6, białe przewidują 5 ruchów, czarne przewidują 5 ruchów.....	2202
29.2.15 Partia rozpoczęta od c2-c4, b7-b5, białe przewidują 5 ruchów, czarne przewidują 5 ruchów.....	2205
29.2.16 Partia rozpoczęta od c2-c4, b7-b6, białe przewidują 5 ruchów, czarne przewidują 5 ruchów.....	2208
29.2.17 Partia rozpoczęta od c2-c4, Sb8-Sc6, białe przewidują 5 ruchów, czarne przewidują 5 ruchów.....	2213
29.2.18 Partia rozpoczęta od c2-c4, Sb8-Sa6, białe przewidują 5 ruchów, czarne przewidują 5 ruchów.....	2216
29.2.19 Partia rozpoczęta od c2-c4, a7-a5, białe przewidują 5 ruchów, czarne przewidują 5 ruchów.....	2220
29.2.20 Partia rozpoczęta od c2-c4, a7-a6, białe przewidują 5 ruchów, czarne przewidują 5 ruchów.....	2223
30. Partie rozpoczęte od a2-a3 indeks ruchu 19.....	2227
30.1 Zestawienie wyników.....	2227
30.2 Prezentacje przebiegu rozegranych partii.....	2228
30.2.1 Partia rozpoczęta od a2-a3, h7-h5, białe przewidują 5 ruchów, czarne przewidują 5 ruchów.....	2230
30.2.2 Partia rozpoczęta od a2-a3, h7-h6, białe przewidują 5 ruchów, czarne przewidują 5 ruchów.....	2233
30.2.3 Partia rozpoczęta od a2-a3, g7-g5, białe przewidują 5 ruchów, czarne przewidują 5 ruchów.....	2236
30.2.4 Partia rozpoczęta od a2-a3, g7-g6, białe przewidują 5 ruchów, czarne przewidują 5 ruchów.....	2239
30.2.5 Partia rozpoczęta od a2-a3, Sg8-Sh6, białe przewidują 5 ruchów, czarne przewidują 5 ruchów.....	2242
30.2.6 Partia rozpoczęta od a2-a3, Sg8-Sf6, białe przewidują 5 ruchów, czarne przewidują 5 ruchów.....	2246
30.2.7 Partia rozpoczęta od a2-a3, f7-f5, białe przewidują 5 ruchów, czarne przewidują 5 ruchów.....	2249
30.2.8 Partia rozpoczęta od a2-a3, f7-f6, białe przewidują 5 ruchów, czarne przewidują 5 ruchów.....	2252

30.2.9 Partia rozpoczęta od a2-a3, e7-e5, białe przewidują 5 ruchów, czarne przewidują 5 ruchów.....	2255
30.2.10 Partia rozpoczęta od a2-a3, e7-e6, białe przewidują 5 ruchów, czarne przewidują 5 ruchów.....	2257
30.2.11 Partia rozpoczęta od a2-a3, d7-d5, białe przewidują 5 ruchów, czarne przewidują 5 ruchów.....	2260
30.2.12 Partia rozpoczęta od a2-a3, d7-d6, białe przewidują 5 ruchów, czarne przewidują 5 ruchów.....	2263
30.2.13 Partia rozpoczęta od a2-a3, c7-c5, białe przewidują 5 ruchów, czarne przewidują 5 ruchów.....	2269
30.2.14 Partia rozpoczęta od a2-a3, c7-c6, białe przewidują 5 ruchów, czarne przewidują 5 ruchów.....	2273
30.2.15 Partia rozpoczęta od a2-a3, b7-b5, białe przewidują 5 ruchów, czarne przewidują 5 ruchów.....	2276
30.2.16 Partia rozpoczęta od a2-a3, b7-b6, białe przewidują 5 ruchów, czarne przewidują 5 ruchów.....	2278
30.2.17 Partia rozpoczęta od a2-a3, Sb8-Sc6, białe przewidują 5 ruchów, czarne przewidują 5 ruchów.....	2282
30.2.18 Partia rozpoczęta od a2-a3, Sb8-Sa6, białe przewidują 5 ruchów, czarne przewidują 5 ruchów.....	2286
30.2.19 Partia rozpoczęta od a2-a3, a7-a5, białe przewidują 5 ruchów, czarne przewidują 5 ruchów.....	2290
30.2.20 Partia rozpoczęta od a2-a3, a7-a6, białe przewidują 5 ruchów, czarne przewidują 5 ruchów.....	2293
Prezentacja czasopisma: 50 zadań i zagadek szachowych NA DOBRE MYŚLENIE, 2019, 2020, 2021, 2022, 2023.....	2298

Tytułem wstępu.

Symulacje w celu wyłonienia najlepszych debiutów białych i czarnych grających na najwyższym poziomie przewidywania 5 ruchów do przodu, zostały przeprowadzone programem Turniej poziom 2na2 grającym w trybie białe przewidują 5 ruchów i czarne przewidują 5 ruchów, specjalną wersją programu w której program gra sam ze sobą naprzemiennie białymi i czarnymi, wersją programu wyposażoną dodatkowo w algorytm omijania remisów, co umożliwiło uzyskanie następujących wyników: 248 razy wygrały białe, 261 razy wygrały czarne, 91 remisów, 47 partii nierozstrzygniętych.

Symulacje zostały rozpoczęte 22.03.2021 i zakończyły się 24.06.2021.

Przeprowadzone symulacje umożliwiły wytypowanie najlepszych debiutów białych i najlepszych debiutów czarnych, które okazały się niesymetryczne, oraz opracowanie reguł zwycięstwa w partii szachowej.

Przeprowadzenie symulacji zostało poprzedzone wytypowaniem:

- 1) 10 najlepszych ruchów w konfiguracji 1,
- 2) 6 najlepszych ruchów w konfiguracji 4,
- 3) 5 najlepszych ruchów w konfiguracji 2,
- 4) 9 najlepszych ruchów w konfiguracji 3,

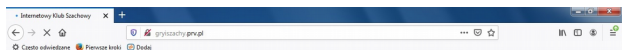
przez program Turniej poziom 2na2 grający w trybie białe przewidują 3 ruchy, czarne przewidują 5 ruchów, które zostały zaprezentowane w książce: Teoria gry w szachy, Artur Bieliński ©2020, wersją programu opracowaną w 2019 roku na potrzeby wydawania czasopisma: 50 zadań i zagadek szachowych na dobre myślenie, które ukazuje się od 6.07.2019 roku.

W wyniku przeprowadzonych symulacji powstanie 5 książek, w serii Symulacje komputerowe:

- 1) Symulacje komputerowe. Prezentacja przebiegu rozegranych partii szachowych do teorii debiutów, Artur Bieliński © 2021
- 2) Symulacje komputerowe. Teoria debiutów opracowana przez system sztucznej inteligencji Turniej poziom 2na2, Artur Bieliński © 2021
- 3) Symulacje komputerowe. Ćwiczenia zadania szachowe poziom wysoki.
- 4) Symulacje komputerowe. Ćwiczenia zadania szachowe poziom średni.
- 5) Symulacje komputerowe. Ćwiczenia zadania szachowe poziom podstawowy.

Wygenerowane zadania szachowe w ilości 509 zadań które zakończyły się rozstrzygnięciem posłużą do wydania pozycji 3), 4), i 5) w 2022 roku.

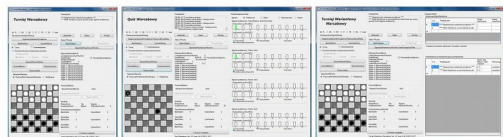
System sztucznej inteligencji Turniej poziom 2na2.



Internetowy Klub Szachowy

Książka e-book **Inteligentne algorytmy** NOWOŚĆ

Nowość Turniej Warcabowy, Quiz Warcabowy, Turniej Wariantowy Warcabowy V2.0 //2017



Pobierz warcaby klasyczne 64 polowe: [setup_warcaby64_V2.0.zip](#)

Pobierz warcaby 100 polowe: [setup_warcaby100_V2.0.zip](#)

Nowa wersja programu Turniej Warcabowy, Quiz Warcabowy, Turniej Wariantowy Warcabowy jest ponad 30 razy szybsza niż wersja 1.0, ponadto wyposażona jest w cztery nowe algorytmy gry. Podstawy (odpowiadające wersji V1.0), Średni, Zaawansowany i Wysoki. Program w wersji 2.0 sam wykrywa i zgłasza Zawodnikowi sytuacje remisowe po odliczeniu odpowiednio 5, 15, 16, 25 liczy ruchów. Umożliwia to lepsze ćwiczenie unikania remisów lub ćwiczenie gry na remis.

Czas obliczenia pierwszego ruchu na komputerze 2x2.66GHz (2GB RAM)

	Wersja V2.0		Wersja V1.0	
	Poziom gry	Czas obliczeń	Wydajność obliczeń	Wydajność obliczeń
Warcaby 64-polowe	2na2	0,24 sekundy	7319 ruchów/sek	353 ruchów/sek
	3na3	4,38 sekundy	10705 ruchów/sek	1103 ruchów/sek
	4na4	0,62 sekundy	8033 ruchów/sek	232 ruchów/sek
Warcaby 100-polowe	2na2	16,75 sekundy	11893 ruchów/sek	739 ruchów/sek
	3na3			
	4na4			

Program w wersji 2.0 obsługuje do 8 wątków obliczeniowych co znacznie przyspiesza obliczenia.

Minimalne wymagania komputer PC dwuwątkowy (dwuprocesorowy) 2x2.66GHz, 2GB RAM, Win7.

Nowość trzy programy do gry w warcaby: Turniej Warcabowy, Quiz Warcabowy, Turniej Wariantowy Warcabowy //2013



Turniej Warcabowy - program umożliwia rozgrywanie partii warcabowych na czterech poziomach: Zmienny 2na2/3na3/4na4 w którym automatycznie dobiera poziom gry i przewiduje 4 ruchy do przodu lub 6 lub 8 ruchów przy ruchach rozstrzygających.

Poziom 2na2 w którym przewiduje 4 ruchy do przodu (najniższy).

Poziom 3na3 w którym przewiduje 6 ruchów do przodu (średni).

Poziom 4na4 w którym przewiduje 8 ruchów do przodu (najwyższy).

Program dzieli ruchy na ruchy z pewnym sukcesem, możliwym sukcesem, pewną porażką, możliwą porażką, oraz ruchy ze szkodą ucieczki przed porażką, ruchy bez porażki, i ruchy z możliwym sukcesem lub możliwą porażką, następnie program w każdej z występujących kategorii sortuje ruchy według maksymalnego gwarantowanego zysku w 3, 5 lub 7 ruchu na szachie bez porażki, a jeśli dwa ruchy mają jednakowy gwarantowany zysk to sortuje według niegwarantowanego zysku który występuje w gałęziach 5 lub 7 warstwy ale do którego nie ma pewnego dojścia. Program zapewnia sobie maksimum sukcesu gdyż po kolejnych ruchach gałęzie warstwy 5 stają się gałęziami warstwy 3, a gałęzie warstwy 7 stają się gałęziami warstwy 5.

Quiz Warcabowy - "Każdą partię wygra inaczej", program umożliwia rozgrywanie partii warcabowych na czterech poziomach, z dodatkowo zdefiniowanym współczynnikiem doskonałości ruchów, który może być 90% lub 50%, program Turniej Warcabowy zawsze gra na współczynniku doskonałości ruchów 100%. Program Quiz Warcabowy umożliwia przeprowadzanie testu umiejętności gry w warcaby na 8 poziomach trudności i wyświetla wyniki w formie graficznej.

Turniej Wariantowy Warcabowy - "Gra w nieskończoność, jeśli program przegra to program wybiera od którego ruchu chce wznowić partię, jeśli zawodnik przegra to zawodnik wybiera od której pozycji wznowia partię", program umożliwia rozgrywanie partii warcabowych w "nieskończoność", specjalny algorytm cofania wyszukuje ruchy które były przyczyną porażki programu i wznowia zawsze wykonując inny ruch, tak więc każda partia jest inna, i nie musi być rozgrywana od początku, a zawodnik w ciągu paru godzin w 30 do 60 wznowieniach ćwiczy rozgrywanie gry początkowej, środkowej lub rozgrywanie końcówki warcabowych, które mogą być zaskakujące gdyż dla ruchów rozstrzygających program przewiduje 6 lub 8 ruchów do przodu.

Każda partia jest pasjonująca.

Pobierz warcaby klasyczne 64 polowe: [setup_warcaby64.zip](#)

Pobierz warcaby 100 polowe: [setup_warcaby100.zip](#)

Programy przeznaczone są na Win7 lub WinXP z .NET Framework 3.5

Historia gry w szachy:

Szachy to Indyjska gra z VI wieku naszej ery która przywędrowała do Europy w X wieku.

Miejsce szachów w dziejach społeczeństwa:

Szachy to najdoskonalsza gra logiczna wymagająca umiejętności logicznego myślenia, przewidywania i doskonałości startegii.

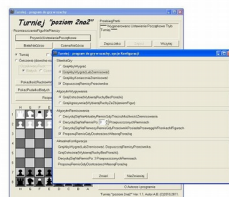
Nasza oferta:

1. Program Turniej poziom 2na2 umożliwia rozgrywanie partii szachowych w 6 trybach i 3 trybach rozgrywania końcówki partii szachowej.

Aby zainstalować program pobierz plik: [setup_turniej_poziom_2na2.zip](#) (v1.1) 4,5MB



Program Turniej poziom_2na2 przewiduje cztery ruchy do przodu, dwa ruchy białych i dwa ruchy czarnych i podejmuje decyzję w 50 funkcjach decyzyjnych wyszukujących najatrakcyjniejsze ruchy prowadzące do sukcesu lub przybliżające do sukcesu - jeśli potrafisz wygrać z programem Turniej poziom_2na2 to znaczy że przewidujesz więcej niż cztery ruchy do przodu - wersja instalacyjna programu w pliku: [setup_turniej_poziom_2na2.zip](#) - po zainstalowaniu naciśnij przycisk [RozpocznijGrę] aby program obliczył i wykonał ruch, następnie wybierz ruch w panelu ZapropomujRuchDziałający lub w panelu ZapropomujRuchCzarny przyciskiem [ZapropomujRuch] lub lewym przyciskiem myszki przesuń pionek lub figurę na planszy do gry, następujący ruch wykona program automatycznie po obliczeniu kolejnego posunięcia. Program Turniej poziom_2na2 przewiduje zawsze cztery ruchy do przodu dwa ruchy białych i dwa ruchy czarnych.



Program jest łatwy w obsłudze: aby rozpocząć grę naciśnij przycisk [RozpocznijGrę], aby przesunąć figurę lub pionka naciśnij lewy przycisk myszki na planszy do gry, a aby zmienić konfigurację programu naciśnij prawy przycisk myszki na planszy do gry.

2. Program Szachy_Kalkulator_Szachowy_2na2 umożliwia rozwiązywanie logicznych zadań szachowych oraz wspomaga grę w szachy poprzez automatyczne generowanie i ocenianie wszystkich możliwych do wykonania ruchów w perspektywie 4 posunięć na przód dwóch gracza i dwóch przeciwnika. Program w wersji v1.1 umożliwia stawianie diagnoz szachowych dwoma algorytmami, algorytmem statycznym do rozgrywania początków i środków partii i algorytmem dynamicznym do rozgrywania końcówek partii.



Pobierz najnowszą wersję instalacyjną programu: [setup_szachy_kalkulator_szachowy_2na2.zip](#) (v1.1) 3,09MB

Pobierz instrukcję obsługi: [Instrukcja_Obslugi_Kalkulator_Szachowy_2na2_v1.1.pdf](#) (do wersji v1.1) 4,3MB

Pobierz program z instrukcją obsługi (wymaga zainstalowanej przeglądarki plików *.pdf):

[setup_szachy_kalkulator_szachowy_2na2_v1.1.zip](#) (v1.1) 28MB, aby zapoznać się z wszystkimi możliwościami programu Kalkulator Szachowy 2na2.

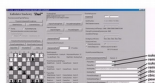
Program jest łatwy w obsłudze po wprowadzeniu ustawienia pionków i figur wystarczy użyć przycisku [Wygeneruj] aby po kilkunastu sekundach pojawiła się komputerowa diagnoza sytuacji na planszy do gry. Można też rozgrywać partię szachów od początku, ustawienie początkowe na szachownicy przywraca jest przyciskiem [PrzywróćUstawieniePoczątkowe].



Program stawia diagnozę, w postaci "inteligentnej statystyki" każdego ruchu, w ośmiu kategoriach przydatnych podczas rozgrywania początków i środków partii oraz umożliwia rozgrywanie końcówek szachowych. Następnie naciśnij przycisk [ZastawienieRuchów] aby uzyskać opis każdego ruchu w postaci tabelki, z automatyczną interpretacją "inteligentnej statystyki", opisem i oceną każdego ruchu.

Stawianie diagnozy przy rozgrywaniu początków i środków partii szachowej.

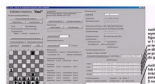
Ustawiając tryb pracy w panelu SieciskaKrytyczna na tryb: UtworzyDynamicznie i naciśnij przycisk [Wygeneruj]



uzyskamy wyniki w ośmiu kategoriach przydatnych podczas rozgrywania początków i środków partii szachowej, to znaczy który ruch prowadzi do sukcesu w jednym lub w dwóch ruchach, który ruch prowadzi do remisu w jednym lub w dwóch ruchach, które ruchy potencjalnie prowadzą w konsekwencji do porażki w jednym lub w dwóch ruchach, które ruchy umożliwiają uniknięcie porażki.

Stawianie diagnozy przy rozgrywaniu końcówek partii szachowej.

Ustawiając tryb pracy w panelu SieciskaKrytyczna na tryb: UtworzyDynamicznie i naciśnij przycisk [Wygeneruj]



uzyskamy wyniki przydatne podczas rozgrywania końcówek partii szachowej, to znaczy które ruchy prowadzą w jednym lub w dwóch ruchach do zakończenia partii, przy czym rozróżniamy się sukcesy i remisy które my dajemy i porażki lub remisy które moglibyśmy otrzymać od przeciwnika, a jeśli ruch nie prowadzi do zakończenia gry to klasyfikowany jest czy w jednym lub w dwóch ruchach spowodowałby zwyciężenie figury króla przeciwnika na lewy, na dół, na prawy lub na górę brzeg szachownicy, co jest taktyką rozgrywania końcówek szachowych.

Dokładna instrukcja obsługi programu Szachy_Kalkulator_Szachowy_2na2 dostępna jest w pliku:

[Instrukcja_Obslugi_Kalkulator_Szachowy_2na2.pdf](#) dostępny po zainstalowaniu programu

Szachy_Kalkulator_Szachowy_2na2.

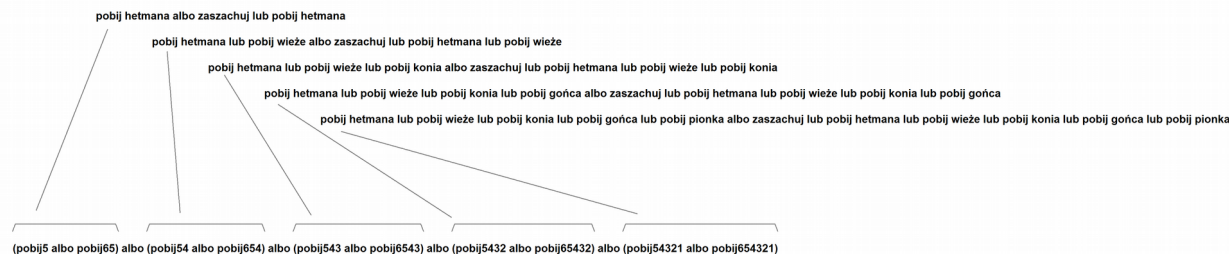
Plik instalacyjny: [setup_szachy_kalkulator_szachowy_2na2.exe](#) należy pobrać w postaci spakowanej [setup_szachy_kalkulator_szachowy_2na2.zip](#) ze strony [www.gryiszachy.prv.pl](#) po rozpakowaniu zainstalować w komputerze.

Minimalne wymagania WinXP.

Strona www.gryiszachy.prv.pl prezentacji programu sztucznej inteligencji Turniej poziom 2na2, autor projektu Artur Bieliński.

Systemem sztucznej inteligencji nazwiemy program realizujący funkcję celu.

Funkcja celu programu do gry w szachy Turniej poziom 2na2, autor projektu Artur Bieliński (c) 2010,2011



Funkcja celu programu do gry w szachy Turniej poziom 2na2.

Funkcja celu realizuje priorytety poziome:

- 1) (pobij hetmana) albo (zaszachuj lub pobij hetmana)
- 2) (pobij hetmana lub pobij wieże) albo (zaszachuj lub pobij hetmana lub pobij wieże)
- 3) (pobij hetmana lub pobij wieże lub pobij konia) albo (zaszachuj lub pobij hetmana lub pobij wieże lub pobij konia)
- 4) (pobij hetmana lub pobij wieże lub pobij konia lub pobij gońca) albo (zaszachuj lub pobij hetmana lub pobij wieże lub pobij konia lub pobij gońca)
- 5) (pobij hetmana lub pobij wieże lub pobij konia lub pobij gońca lub pobij pionka) albo (zaszachuj lub pobij hetmana lub pobij wieże lub pobij konia lub pobij gońca lub pobij pionka)

oraz priorytety pionowe:

- 1) priorytety 1 ruchu, prezentowana funkcja celu
- 2) warunki bez porażki w 2 ruchu,
- 3) priorytety 3 ruchu, prezentowana funkcja celu
- 4) warunki bez porażki w 4 ruchu,
- 5) priorytety 5 ruchu, zaszachuj lub zamatuj gdy 5 ruch stanie się 1 ruchem

Funkcja celu umożliwia programowanie komputera marzeniami – to najwyższy poziom programowania na tej planecie.

Możliwe zastosowania sterowanie statkiem kosmicznym lecącym na nową planetę, ruchy pionków i figur którymi steruje program to własne manewry nawigacyjne, ruchy pionków i figur przeciwnika to przeciwności które program musi pokonać.

Jak program Turniej poziom 2na2 dąży do realizacji funkcji celu.

Jeśli program gra tylko białymi bez oddziaływań pionków innego koloru wykonuje ruchy: E2→E4, D2→D4, F1→B5, C1→D2, D1→F3, B5→C4, F3→F7 które realizują funkcję celu w siedmiu ruchach.

Jeśli program gra tylko czarnymi bez oddziaływań pionków innego koloru wykonuje ruchy: E7→E5, D7→D5, F8→B4, C8→D7, D8→F6, B4→C5, F6→F2 które realizują funkcję celu w siedmiu ruchach.

Koncepcja gry opracowana przez system sztucznej inteligencji Turniej poziom 2na2, realizujący funkcję celu. Prezentuję w książce: Teoria gry w szachy, Artur Bieliński © 2020

Koncepcja gry opracowana przez program komputerowy.

Gdy program gra białymi.

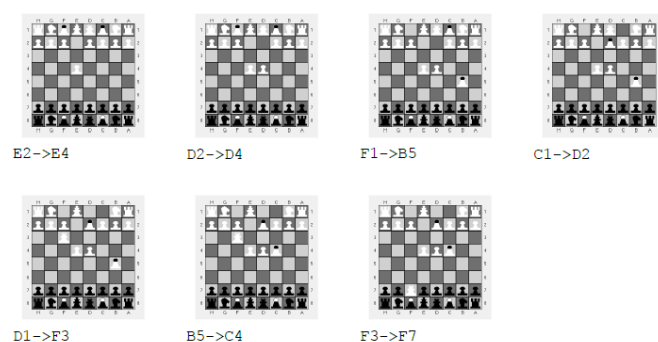


Diagram 247. Strategia programu Turniej poziom 2na2, gdy ruchy wykonują tylko białe pionki i figury. Sukces w 7 ruchach.

Gdy program gra czarnymi.

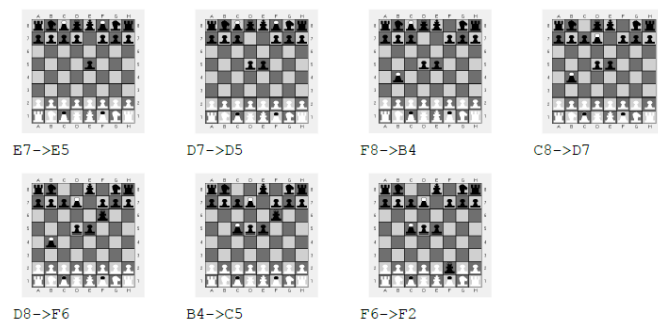


Diagram 248. Strategia programu Turniej poziom 2na2, gdy ruchy wykonują tylko czarne pionki i figury. Sukces w 7 ruchach.

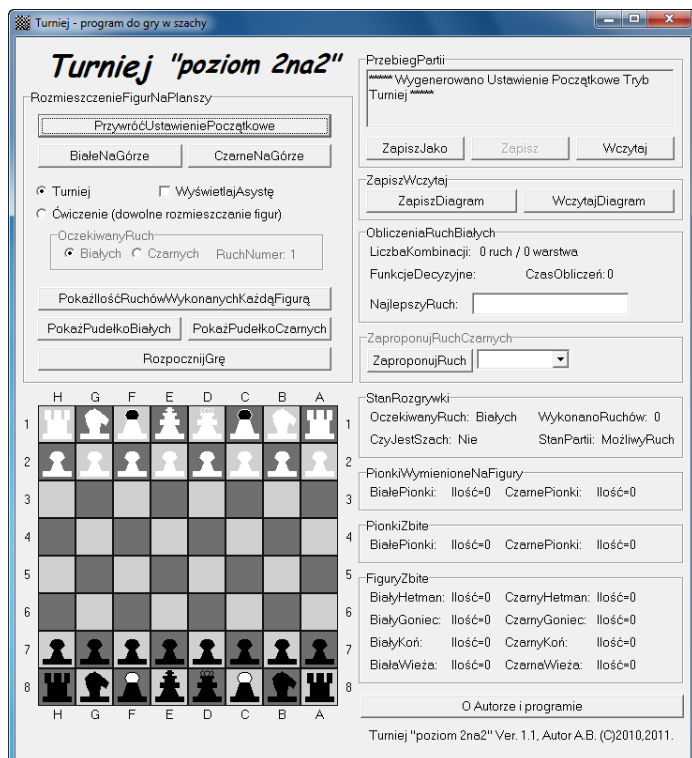
Program więc gra prawidłowo, dąży do rozegrania najkrótszej partii.

535

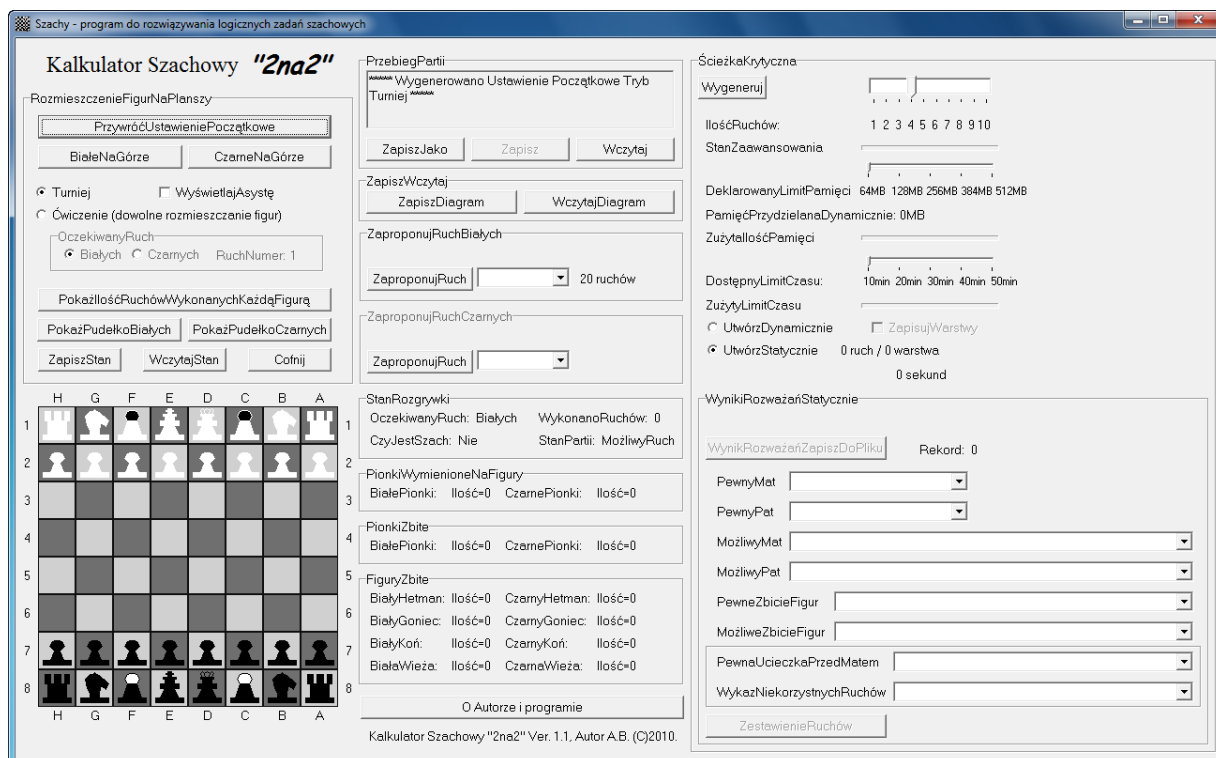
Opracowany system sztucznej inteligencji który zaprezentowałem z książce: Inteligentne algorytmy Artur Bieliński © 2015, umożliwia skonstruowanie zarówno inteligentnych systemów sterujących funkcją celu statkiem kosmicznym lecącym na wybraną planetę, jak również skonstruowanie inteligentnych robotów które już wkrótce staną się niezbędne mieszkańcom planety Ziemia, co prezentuję w dygresji: Jak dolecieć na nową planetę ?, w książce: Symulacje komputerowe. Teoria debiutów opracowana przez system sztucznej inteligencji Turniej poziom 2na2, Artur Bieliński © 2021.

Programy do ćwiczeń gry w szachy.

Programy do indywidualnych ćwiczeń gry w szachy:



Program Turniej poziom 2na2 V1.1 – umożliwiający rozgrywanie partii szachowych, autor projektu Artur Bieliński ©2010,2011



Program Kalkulator Szachowy 2na2 V1.1 – umożliwiający stawianie diagnoz szachowych, autor projektu Artur Bieliński ©2010

Programy do gry w szachy i warcaby prezentowane są na stronie internetowej którą prowadzę osobiście www.gryiszechy.prv.pl, i którą polecam wszystkim miłośnikom szachów.

Aby zainstalować program Turniej poziom 2na2 i program Kalkulator Szachowy 2na2:

- 1) pobierz plik setup_turniej_poziom_2na2.zip (4.5MB)
- 2) pobierz plik setup_turniej_poziom_2na2_v1.1.zip (30.4MB)

Pliki różnią się instrukcją obsługi:

Plik setup_turniej_poziom_2na2.zip (4.5MB) zawiera instrukcję obsługi:

- 1) Turniej_pierwsze_kroki.pdf (389KB)
- 2) Kalkulator_Szachowy_2na2_v1.1 - wygeneruj diagnozę w trzech krokach.pdf (4.3MB)

Plik setup_turniej_poziom_2na2_v1.1.zip (30.4MB) zawiera instrukcję obsługi:

- 1) Instrukcja_Obsługi_Kalkulator_Szachowy_2na2.pdf (46.8MB)
- 2) Kalkulator_Szachowy_2na2_Nowości_wersji_1.1.pdf (28.7MB)
- 3) Turniej_program_do_gry_w_szachy_Instrukcja_Obsługi_v1.1.pdf (4.29MB)

Aby zapoznać się z wszystkimi możliwościami programu Kalkulator Szachowy 2na2 przeczytaj plik: Instrukcja_Obsługi_Kalkulator_Szachowy_2na2.pdf

Aby zapoznać się z najatrakcyjniejszą funkcją programu Kalkulator Szachowy 2na2 [ZestawienieRuchow] umożliwiającą automatyczną interpretację inteligentnych statystyk przeczytaj plik: Kalkulator_Szachowy_2na2_Nowości_wersji_1.1.pdf

Aby zapoznać się z instrukcją obsługi programu Turniej poziom 2na2 przeczytaj plik: Turniej_program_do_gry_w_szachy_Instrukcja_Obsługi_v1.1.pdf

Aby aktywować program Turniej poziom 2na2 i program Kalkulator Szachowy 2na2, wybierz jeden program:

- 1) w programie Turniej poziom 2na2 naciśnij przycisk [Wczytaj] w panelu PrzebiegPartii
- 2) w programie Kalkulator Szachowy 2na2 naciśnij przycisk [Wczytaj] w panelu PrzebiegPartii

Kod aktywacji do programów:

L.p.	Nazwa rubryki	Treść wpisu
1	Imię	Najlepsze programy do gry w szachy i warcaby
	Nazwisko	www.gryiszechy.prv.pl
	Kod aktywacyjny	68603071

Kod aktywacji wpisujemy w dowolnym z dwóch programów, aktywacja nie wymaga aby komputer był podłączony do internetu, jest jednorazowa i bezterminowa. Program Turniej poziom 2na2 nigdy nie łączy się z internetem i może być używany na dowolnym „bezużytecznym” komputerze.

I. Zestawy partii do zasymulowania.

Partie zostały rozegrane zgodnie z wytypowanymi ruchami debiutów białych w poszczególnych konfiguracjach, i posłużyły do rozegrania partii szachowych na poziomie gry białe przewidują 5 ruchów, czarne przewidują 5 ruchów.

Wytypowane ruchy dla poszczególnych konfiguracji przedstawiłem jako najlepsze debiuty białych w książce: Teoria gry w szachy, Artur Bieliński © 2020

Zasymulowane 600 partii umożliwia wyciągnięcie wniosków jakie były odpowiedzi czarnych na najlepsze debiuty białych, jednak debiuty białych zostały opracowane na poziomie przewidywania białe przewidują 3 ruchy, czarne przewidują 5 ruchów i wyciągnięcie wniosków w poprzednich symulacjach było wyjątkowo proste, tym razem zostały rozegrane partie na poziomie przewidywania białe przewidują 5 ruchów, czarne przewidują 5 ruchów i wyciągnięcie wniosków wymagało przeprowadzenia analizy statystycznej w której okazało się że debiut to nie jeden ruch ale aż trzy sensownie dobrane po sobie kolejne ruchy. Wnioski z przeprowadzonych symulacji prezentuję w książce: Symulacje komputerowe. Teoria debiutów opracowana przez system sztucznej inteligencji Turniej poziom 2na2, Artur Bieliński © 2021.

II. Konfiguracja 1 graj ostrożnie – graj ostrożnie, symulacje rozpoczęte od: d2-d3, e2-e4, d2-d4, f2-f3, h2-h3, g2-g3, g2-g4, c2-c3, c2-c4, a2-a3.

1. Partie rozpoczęte od d2-d3 indeks ruchu 11.

1.1 Zestawienie wyników.

Symulacja	Ruchy predefiniowane	Nr ruchu końcowego	Stan partii	Figury białe	Figury czarne	Pionki białe	Pionki czarne	Liczba rozegranych rozwiązań
1:11/1	d2-d3,h7-h5	174	wygrały czarne	0	18	1	2	1
2:11/2	d2-d3,h7-h6	251	nierozstrzygnięte	42	42	5	6	1
3:11/3	d2-d3,g7-g5	86	wygrały czarne	7	31	3	4	1
4:11/4	d2-d3,g7-g6	99	wygrały białe	20	0	5	1	4
5:11/5	d2-d3,Sg8-Sh6	115	wygrały białe	24	0	3	2	4
6:11/6	d2-d3,Sg8-Sf6	88	wygrały czarne	8	20	3	4	1
7:11/7	d2-d3,f7-f5	80	wygrały czarne	0	28	2	3	1
8:11/8	d2-d3,f7-f6	90	wygrały czarne	7	35	2	4	2
9:11/9	d2-d3,e7-e5	43	wygrały białe	42	30	5	4	1
10:11/10	d2-d3,e7-e6	40	wygrały czarne	28	42	5	7	1
11:11/11	d2-d3,d7-d5	37	wygrały białe	38	38	7	6	1
12:11/12	d2-d3,d7-d6	251	nierozstrzygnięte	31	20	2	1	1
13:11/13	d2-d3,c7-c5	119	wygrały białe	20	12	1	2	1
14:11/14	d2-d3,c7-c6	116	wygrały czarne	0	32	2	3	4
15:11/15	d2-d3,b7-b5	90	wygrały czarne	16	24	1	4	1
16:11/16	d2-d3,b7-b6	241	wygrały białe	31	11	6	5	1
17:11/17	d2-d3,Sb8-Sc6	207	remis białych	24	39	6	8	1
18:11/18	d2-d3,Sb8-Sa6	113	wygrały białe	20	0	2	2	1
19:11/19	d2-d3,a7-a5	115	wygrały białe	20	0	4	0	1
20:11/20	d2-d3,a7-a6	251	nierozstrzygnięte	42	42	5	6	1

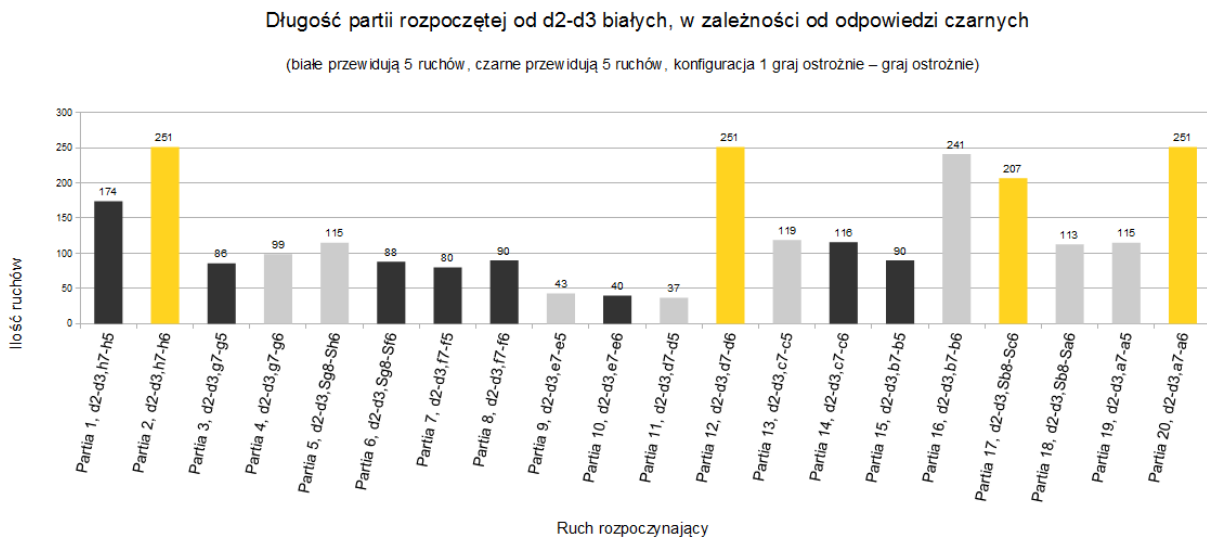
Wartość figur w programie Turniej poziom 2na2, prezentowana w zestawieniach wyników i prezentacjach:

- 1) pionek 1
- 2) goniec 3
- 3) konik 4
- 4) wieża 8
- 5) hetman 12

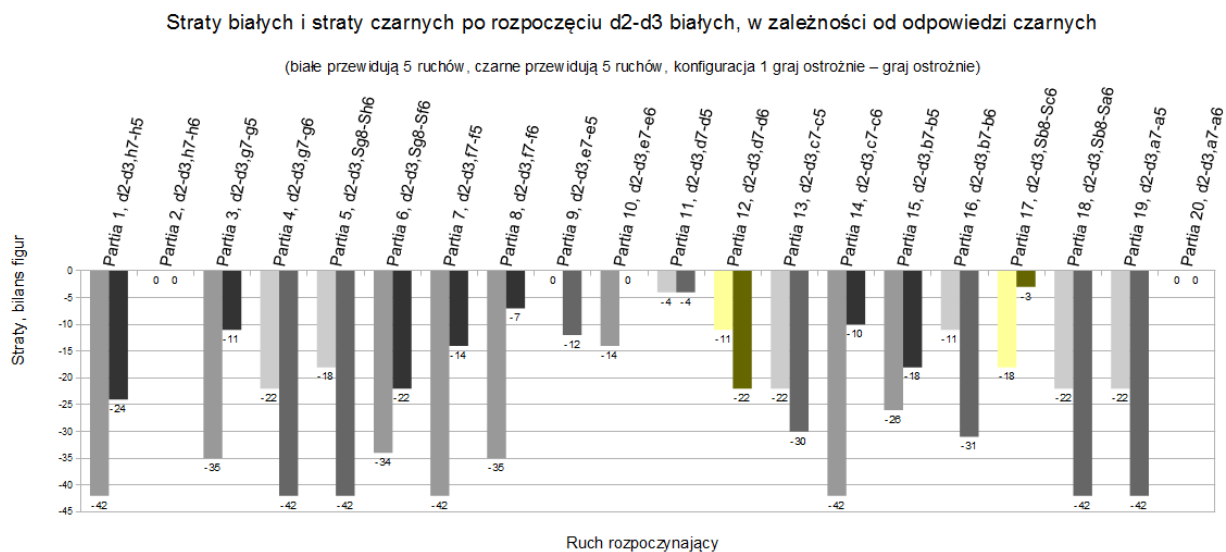
Liczba 42 w symulacji 2:11/2 w rubryce figury białe i figury czarne oznacza że figury białe i czarne nie poniosły strat, a liczba 251 w rubryce numer ruchu końcowego że partia została nierozstrzygnięta.

Pionki w prezentacjach wyników symulacji nie są uwzględniane za wyjątkiem rubryki w zestawieniu wyników Pionki białe, Pionki czarne.

1.2 Prezentacje przebiegu rozegranych partii.



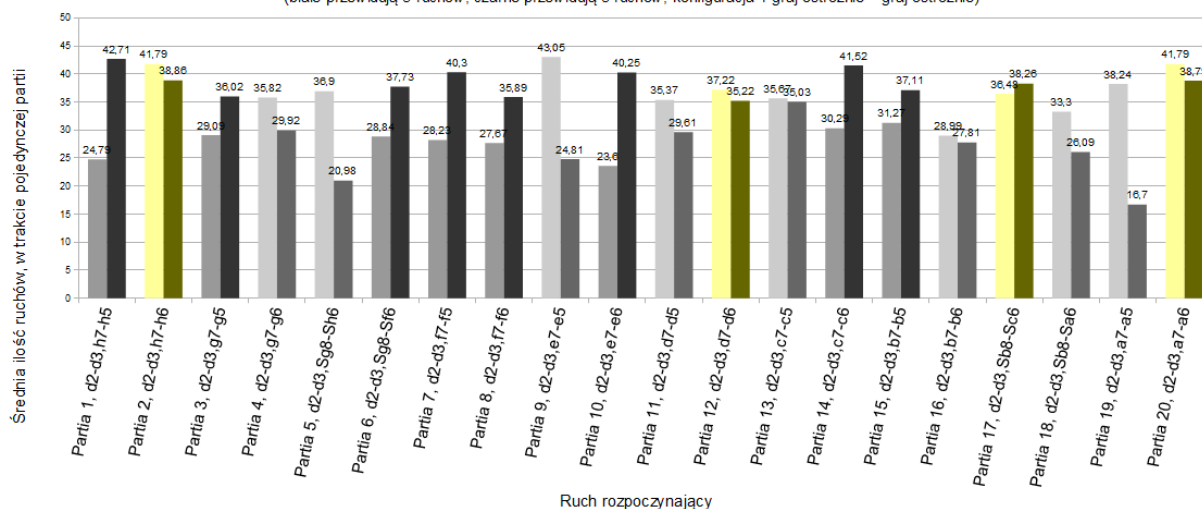
Prezentacja 1.1. Długość partii rozpoczętej od d2-d3 białych, w zależności od odpowiedzi czarnych



Prezentacja 1.2. Straty białych i straty czarnych po rozpoczęciu d2-d3 białych, w zależności od odpowiedzi czarnych

Średnia ilość ruchów białych i czarnych, po rozpoczęciu d2-d3 białych, jaką mogły wykonać w trakcie pojedynczej partii w zależności od odpowiedzi czarnych

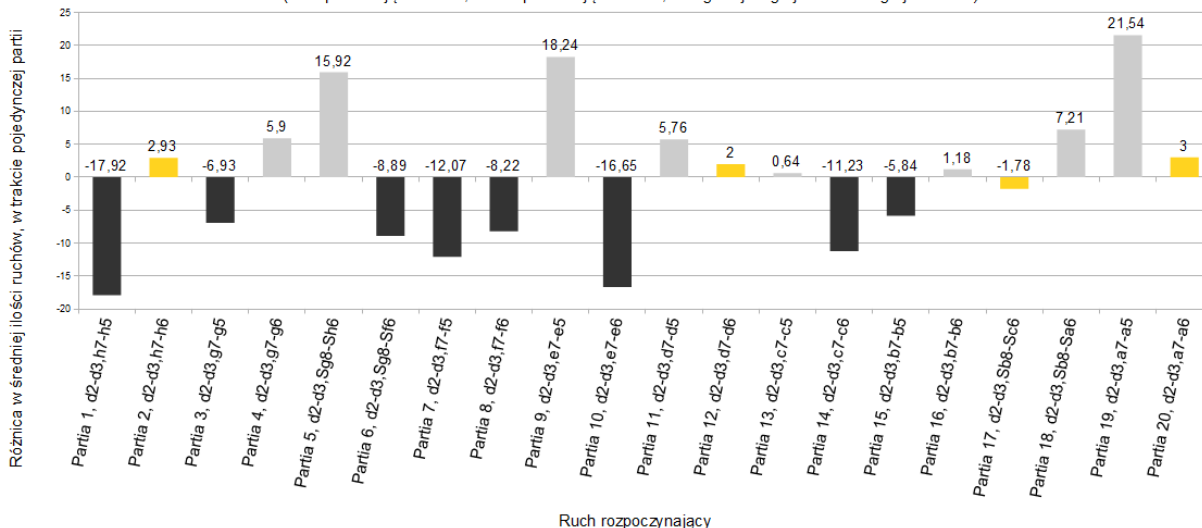
(białe przewidują 5 ruchów, czarne przewidują 5 ruchów, konfiguracja 1 graj ostrożnie – graj ostrożnie)



Prezentacja 1.3. Średnia ilość ruchów białych i czarnych, po rozpoczęciu d2-d3 białych, jaką mogły wykonać w trakcie pojedynczej partii w zależności od odpowiedzi czarnych

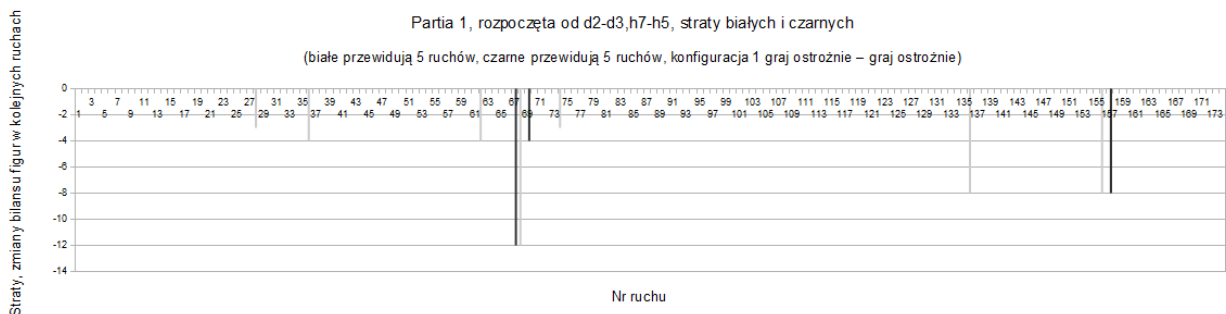
Różnica w średniej ilości ruchów białych i czarnych, po rozpoczęciu d2-d3 białych, jaką mogły wykonać w trakcie pojedynczej partii

(białe przewidują 5 ruchów, czarne przewidują 5 ruchów, konfiguracja 1 graj ostrożnie – graj ostrożnie)

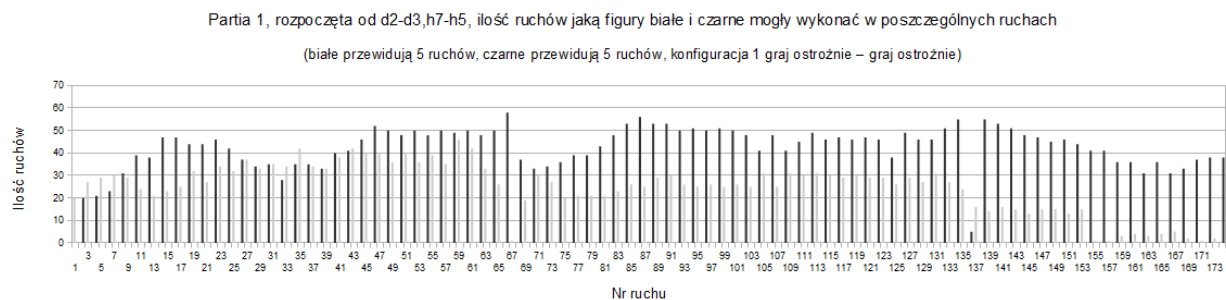


Prezentacja 1.4. Różnica w średniej ilości ruchów białych i czarnych, po rozpoczęciu d2-d3 białych, jaką mogły wykonać w trakcie pojedynczej partii

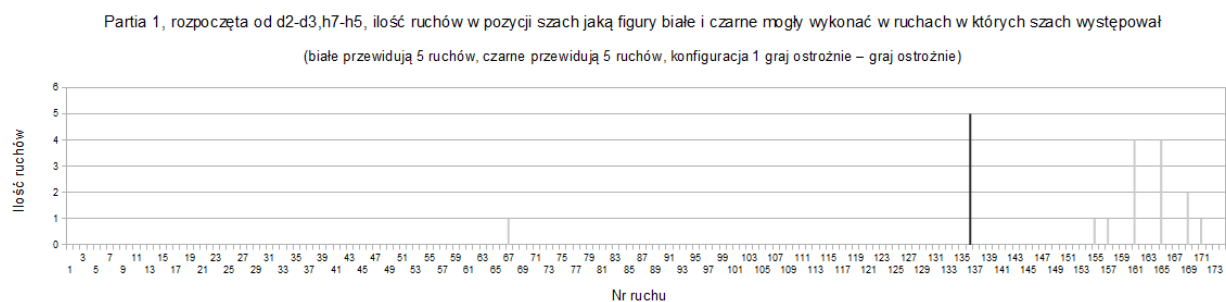
1.2.1 Partia rozpoczęta od d2-d3, h7-h5, białe przewidują 5 ruchów, czarne przewidują 5 ruchów.



Prezentacja 1.1.1. Partia 1, rozpoczęta od d2-d3,h7-h5, straty białych i czarnych



Prezentacja 1.1.2. Partia 1, rozpoczęta od d2-d3,h7-h5, ilość ruchów jaką figury białe i czarne mogły wykonać w poszczególnych ruchach



Prezentacja 1.1.3. Partia 1, rozpoczęta od d2-d3,h7-h5, ilość ruchów w pozycji szach jaką figury białe i czarne mogły wykonać w ruchach w których szach występował

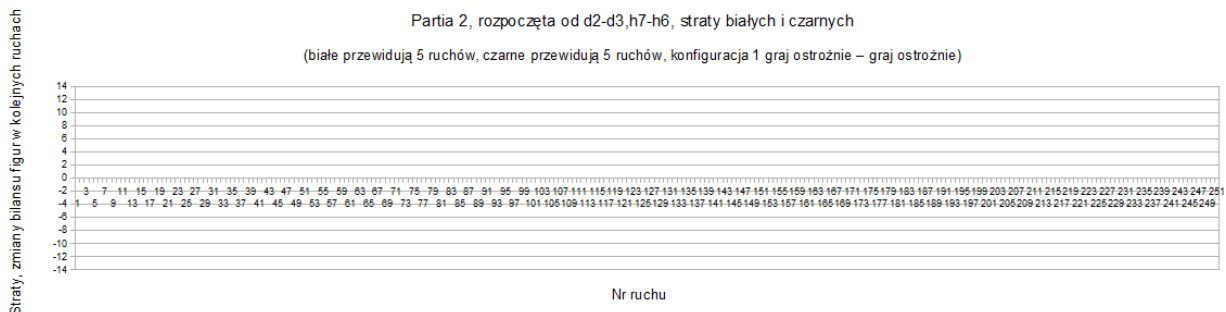
Opis partii	Nr ruchu	Stan partii	Liczba ruchów białych	Liczba ruchów czarnych	Białe	Czarne	Liczba ruchów białych w pozycji szach	Liczba ruchów czarnych w pozycji szach
[1] d2- d3 (1) ruch białym pionkiem	1	0	20					
[2] h7- h5 (1) ruch czarnym pionkiem	2	0		20				
[3] Sg1-Sf3 (1) ruch białym koniem	3	0	27					
[4] h5- h4 (1) ruch czarnym pionkiem	4	0		21				
[5] g2- g4 (1) ruch białym pionkiem	5	0	29					
[6] e7- e6 (1) ruch czarnym pionkiem	6	0		23				
[7] a2- a3 (1) ruch białym pionkiem	7	0	30					
[8] Hd8-Hf6 (1) ruch czarnym hetmanem	8	0		31				
[9] Sf3-Sg1 (1) ruch białym koniem	9	0	29					
[10] g7- g5 (1) ruch czarnym pionkiem	10	0		39				
[11] f2- f3 (1) ruch białym pionkiem	11	0	24					
[12] Hf6-Hd4 (1) ruch czarnym hetmanem	12	0		38				
[13] Sg1-Sh3 (1) ruch białym koniem	13	0	21					
[14] b7- b5 (1) ruch czarnym pionkiem	14	0		47				
[15] c2- c4 (1) ruch białym pionkiem	15	0	23					
[16] b5: c4 (2) pobicie czarnym pionkiem białego pionka	16	0		47				
[17] Hd1-Ha4 (1) ruch białym hetmanem	17	0	25					
[18] Gf8-Ge7 (1) ruch czarnym gońcem	18	0		44				
[19] d3: c4 (2) pobicie białym pionkiem czarnego pionka	19	0	32					
[20] a7- a5 (1) ruch czarnym pionkiem	20	0		44				
[21] Ha4-Hb5 (1) ruch białym hetmanem	21	0	27					
[22] a5- a4 (1) ruch czarnym pionkiem	22	0		46				
[23] c4- c5 (1) ruch białym pionkiem	23	0	34					
[24] Hd4-Hd5 (1) ruch czarnym hetmanem	24	0		42				
[25] e2- e4 (1) ruch białym pionkiem	25	0	32					
[26] Hd5-He5 (1) ruch czarnym hetmanem	26	0		37				
[27] Gc1-Gf4 (1) ruch białym gońcem	27	0	37					
[28] g5: f4 (2) pobicie czarnym pionkiem białego gońca	28	0		34	-3			
[29] Gf1-Gg2 (1) ruch białym gońcem	29	0	33					
[30] He5-Hf6 (1) ruch czarnym hetmanem	30	0		35				
[31] g4- g5 (1) ruch białym pionkiem	31	0	35					
[32] Hf6-Hg7 (1) ruch czarnym hetmanem	32	0		28				
[33] Sh3:Sf4 (2) pobicie białym koniem czarnego pionka	33	0	34					
[34] f7- f5 (1) ruch czarnym pionkiem	34	0		35				
[35] Sf4-Sg6 (1) ruch białym koniem	35	0	42					
[36] Hg7:Hg6 (2) pobicie czarnym hetmanem białego konia	36	0		35	-4			
[37] e4: f5 (2) pobicie białym pionkiem czarnego pionka	37	0	34					
[38] Hg6:Hf5 (2) pobicie czarnym hetmanem białego pionka	38	0		33				
[39] f3- f4 (1) ruch białym pionkiem	39	0	33					
[40] Wa8-Wa7 (1) ruch czarną wieżą	40	0		40				
[41] Sb1-Sd2 (1) ruch białym koniem	41	0	38					
[42] Hf5:Hf4 (2) pobicie czarnym hetmanem białego pionka	42	0		41				
[43] Hb5-He2 (1) ruch białym hetmanem	43	0	42					
[44] Ge7:Gc5 (2) pobicie czarnym gońcem białego pionka	44	0		46				
[45] Ke1-Kd1 (1) ruch białym królem	45	0	40					
[46] Hf4:Hg5 (2) pobicie czarnym hetmanem białego pionka	46	0		52				
[47] Sd2-Sb1 (1) ruch białym koniem	47	0	40					
[48] Hg5-Hg6 (1) ruch czarnym hetmanem	48	0		50				
[49] Sb1-Sd2 (1) ruch białym koniem	49	0	36					
[50] Hg6-Hg5 (1) ruch czarnym hetmanem	50	0		48				
[51] Sd2-Sb1 (1) ruch białym koniem	51	0	40					
[52] Hg5-Hg6 (1) ruch czarnym hetmanem	52	0		50				
[53] Sb1-Sd2 (1) ruch białym koniem	53	0	36					
[54] Hg6-Hf5 (1) ruch czarnym hetmanem	54	0		48				
[55] Gg2-Gf3 (1) ruch białym gońcem	55	0	39					

[56] h4- h3 (1) ruch czarnym pionkiem	56	0		50				
[57] He2-Hc4 (1) ruch białym hetmanem	57	0	35					
[58] Gc5-Ge3 (1) ruch czarnym gońcem	58	0		49				
[59] Hc4-Hb4 (1) ruch białym hetmanem	59	0	46					
[60] Sb8-Sa6 (1) ruch czarnym koniem	60	0		50				
[61] Hb4:Ha4 (2) pobicie białym hetmanem czarnego pionka	61	0	42					
[62] Ge3:Gd2 (2) pobicie czarnym gońcem białego konia	62	0		48	-4			
[63] Gf3-Ge2 (1) ruch białym gońcem	63	0	33					
[64] Sa6-Sb4 (1) ruch czarnym koniem	64	0		50				
[65] Ha4-Hb3 (1) ruch białym hetmanem	65	0	26					
[66] Hf5-Hc2 (1) ruch czarnym hetmanem /jest szach/ białe mogą wykonać 1 ruch	66	1		58				
[67] Hb3:Hc2 (2) pobicie białym hetmanem czarnego hetmana	67	0	1			-12	1	
[68] Sb4:Sc2 (2) pobicie czarnym koniem białego hetmana	68	0		37	-12			
[69] Kd1:Kc2 (2) pobicie białym królem czarnego konia	69	0	19			-4		
[70] Gd2-Ge3 (1) ruch czarnym gońcem	70	0		33				
[71] Ge2-Gg4 (1) ruch białym gońcem	71	0	30					
[72] Gc8-Ga6 (1) ruch czarnym gońcem	72	0		34				
[73] Gg4:Gh3 (2) pobicie białym gońcem czarnego pionka	73	0	27					
[74] Wh8:Wh3 (2) pobicie czarną wieżą białego gońca	74	0		36	-3			
[75] Wa1-Wd1 (1) ruch białą wieżą	75	0	20					
[76] Ke8-Ke7 (1) ruch czarnym królem	76	0		39				
[77] b2- b3 (1) ruch białym pionkiem	77	0	21					
[78] Wh3-Wh4 (1) ruch czarną wieżą	78	0		39				
[79] h2- h3 (1) ruch białym pionkiem	79	0	21					
[80] Wa7-Wa8 (1) ruch czarną wieżą	80	0		43				
[81] Wh1-Wh2 (1) ruch białą wieżą	81	0	21					
[82] Wa8-Wf8 (1) ruch czarną wieżą	82	0		48				
[83] Kc2-Kb2 (1) ruch białym królem	83	0	23					
[84] Wf8-Wf5 (1) ruch czarną wieżą	84	0		53				
[85] Kb2-Kb1 (1) ruch białym królem	85	0	26					
[86] Wf5-Wg5 (1) ruch czarną wieżą	86	0		56				
[87] Wh2-Wc2 (1) ruch białą wieżą	87	0	25					
[88] Ke7-Kf8 (1) ruch czarnym królem	88	0		53				
[89] Kb1-Kb2 (1) ruch białym królem	89	0	29					
[90] Wg5-Wg3 (1) ruch czarną wieżą	90	0		53				
[91] Wc2-Wh2 (1) ruch białą wieżą	91	0	30					
[92] Kf8-Ke7 (1) ruch czarnym królem	92	0		50				
[93] Wd1-We1 (1) ruch białą wieżą	93	0	26					
[94] Ge3-Gb6 (1) ruch czarnym gońcem	94	0		51				
[95] We1-Wd1 (1) ruch białą wieżą	95	0	25					
[96] Gb6-Ge3 (1) ruch czarnym gońcem	96	0		50				
[97] Wd1-We1 (1) ruch białą wieżą	97	0	26					
[98] Ge3-Gb6 (1) ruch czarnym gońcem	98	0		51				
[99] We1-Wd1 (1) ruch białą wieżą	99	0	25					
[100] Gb6-Ga5 (1) ruch czarnym gońcem	100	0		50				
[101] Kb2-Ka2 (1) ruch białym królem	101	0	26					
[102] Wg3-Wc3 (1) ruch czarną wieżą	102	0		48				
[103] Wh2-Wf2 (1) ruch białą wieżą	103	0	25					
[104] Wc3-Wg3 (1) ruch czarną wieżą	104	0		41				
[105] Wf2-Wh2 (1) ruch białą wieżą	105	0	31					
[106] Wg3-Wc3 (1) ruch czarną wieżą	106	0		48				
[107] Wh2-Wf2 (1) ruch białą wieżą	107	0	25					
[108] Wc3-Wg3 (1) ruch czarną wieżą	108	0		41				
[109] a3- a4 (1) ruch białym pionkiem	109	0	31					
[110] Ga5-Gc3 (1) ruch czarnym gońcem	110	0		45				
[111] a4- a5 (1) ruch białym pionkiem	111	0	30					
[112] Gc3:Ga5 (2) pobicie czarnym gońcem białego pionka	112	0		49				
[113] Wd1-Wc1 (1) ruch białą wieżą	113	0	31					

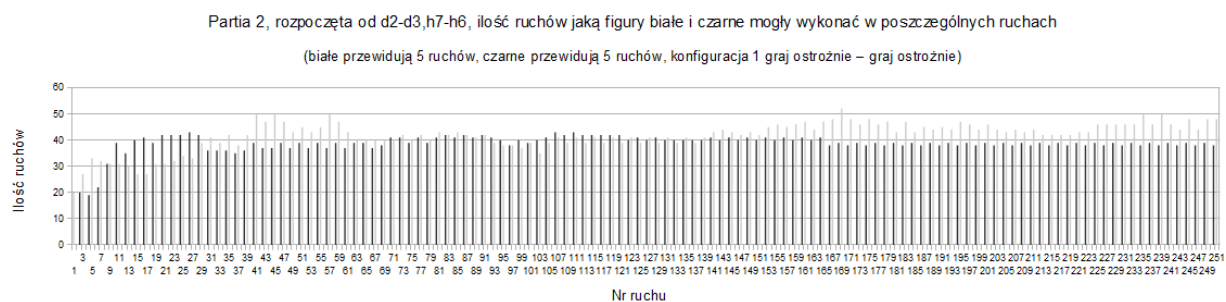
[114] Ga6-Gd3 (1) ruch czarnym gońcem	114	0		46				
[115] Ka2-Ka1 (1) ruch białym królem	115	0	30					
[116] Ke7-Kd6 (1) ruch czarnym królem	116	0		47				
[117] Ka1-Ka2 (1) ruch białym królem	117	0	29					
[118] Kd6-Ke7 (1) ruch czarnym królem	118	0		46				
[119] Ka2-Ka1 (1) ruch białym królem	119	0	30					
[120] Ke7-Kd6 (1) ruch czarnym królem	120	0		47				
[121] Ka1-Ka2 (1) ruch białym królem	121	0	29					
[122] c7- c6 (1) ruch czarnym pionkiem	122	0		46				
[123] Wc1-Wd1 (1) ruch białą wieżą	123	0	29					
[124] Kd6-Ke5 (1) ruch czarnym królem	124	0		38				
[125] Wd1-Wc1 (1) ruch białą wieżą	125	0	26					
[126] d7- d6 (1) ruch czarnym pionkiem	126	0		49				
[127] Wc1:Wc6 (2) pobicie białą wieżą czarnego pionka	127	0	29					
[128] Ke5-Kd5 (1) ruch czarnym królem	128	0		46				
[129] Wc6-Wc8 (1) ruch białą wieżą	129	0	27					
[130] Sg8-Se7 (1) ruch czarnym koniem	130	0		46				
[131] Wc8-Wa8 (1) ruch białą wieżą	131	0	31					
[132] Ga5-Gc3 (1) ruch czarnym gońcem	132	0		51				
[133] Wa8-Wa7 (1) ruch białą wieżą	133	0	27					
[134] Wg3-Wg1 (1) ruch czarną wieżą	134	0		55				
[135] Wa7-Wa5 (1) ruch białą wieżą /jest szach/	135	1	24					
[136] Gc3:Ga5 (2) pobicie czarnym gońcem białej wieży	136	0		5	-8			5
[137] Wf2-Wf3 (1) ruch białą wieżą	137	0	16					
[138] Gd3-Gb5 (1) ruch czarnym gońcem	138	0		55				
[139] Ka2-Kb2 (1) ruch białym królem	139	0	14					
[140] Wh4-We4 (1) ruch czarną wieżą	140	0		53				
[141] Wf3-Wf2 (1) ruch białą wieżą	141	0	16					
[142] Ga5-Gb4 (1) ruch czarnym gońcem	142	0		51				
[143] Kb2-Kc2 (1) ruch białym królem	143	0	15					
[144] We4-Wd4 (1) ruch czarną wieżą	144	0		48				
[145] Kc2-Kb2 (1) ruch białym królem	145	0	13					
[146] Se7-Sc8 (1) ruch czarnym koniem	146	0		47				
[147] Kb2-Ka2 (1) ruch białym królem	147	0	15					
[148] Wd4-We4 (1) ruch czarną wieżą	148	0		45				
[149] Ka2-Kb2 (1) ruch białym królem	149	0	15					
[150] Gb5-Ge2 (1) ruch czarnym gońcem	150	0		46				
[151] Wf2-Wf7 (1) ruch białą wieżą	151	0	13					
[152] Ge2-Gf3 (1) ruch czarnym gońcem	152	0		44				
[153] Wf7-Wc7 (1) ruch białą wieżą	153	0	15					
[154] We4-We2 (1) ruch czarną wieżą /jest szach/ białe mogą wykonać 1 ruch	154	1		41				
[155] Wc7-Wc2 (1) ruch białą wieżą	155	0	1					1
[156] We2:Wc2 (2) pobicie czarną wieżą białej wieży /jest szach/ białe mogą wykonać 1 ruch	156	1		41	-8			
[157] Kb2:Kc2 (2) pobicie białym królem czarnej wieży	157	0	1			-8		1
[158] e6- e5 (1) ruch czarnym pionkiem	158	0		36				
[159] h3- h4 (1) ruch białym pionkiem	159	0	3					
[160] Gf3-Gd1 (1) ruch czarnym gońcem /jest szach/ białe mogą wykonać 4 ruchy	160	1		36				
[161] Kc2-Kb2 (1) ruch białym królem	161	0	4					4
[162] Gd1-Gf3 (1) ruch czarnym gońcem	162	0		31				
[163] Kb2-Kc2 (1) ruch białym królem	163	0	3					
[164] Gf3-Gd1 (1) ruch czarnym gońcem /jest szach/ białe mogą wykonać 4 ruchy	164	1		36				
[165] Kc2-Kb2 (1) ruch białym królem	165	0	4					4
[166] Sc8-Sb6 (1) ruch czarnym koniem	166	0		31				
[167] Kb2-Ka2 (1) ruch białym królem	167	0	5					
[168] Wg1-Wg2 (1) ruch czarną wieżą /jest szach/ białe mogą wykonać 2 ruchy	168	1		33				
[169] Ka2-Ka1 (1) ruch białym królem	169	0	2					2
[170] Gb4-Gc3 (1) ruch czarnym gońcem /jest szach/ białe mogą wykonać 1 ruch	170	1		37				
[171] Ka1-Kb1 (1) ruch białym królem	171	0	1					1

[172] Gd1:Gb3 (2) pobicie czarnym gońcem białego pionka	172	0		38				
[173] h4- h5 (1) ruch białym pionkiem	173	0	2					
[174] Wg2-Wg1 (1) ruch czarną wieżą /jest mat/	174	3		38				

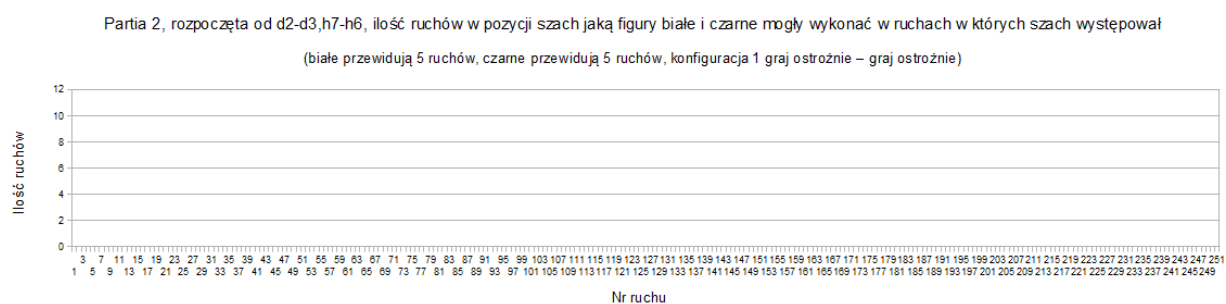
1.2.2 Partia rozpoczęta od d2-d3, h7-h6, białe przewidują 5 ruchów, czarne przewidują 5 ruchów.



Prezentacja 1.2.1. Partia 2, rozpoczęta od d2-d3,h7-h6, straty białych i czarnych



Prezentacja 1.2.2. Partia 2, rozpoczęta od d2-d3,h7-h6, ilość ruchów jaką figury białe i czarne mogły wykonać w poszczególnych ruchach



Prezentacja 1.2.3. Partia 2, rozpoczęta od d2-d3,h7-h6, ilość ruchów w pozycji szach jaką figury białe i czarne mogły wykonać w ruchach w których szach występował

Opis partii	Nr ruchu	Stan partii	Liczba ruchów białych	Liczba ruchów czarnych	Białe	Czarne	Liczba ruchów białych w pozycji szach	Liczba ruchów czarnych w pozycji szach
[1] d2- d3 (1) ruch białym pionkiem	1	0	20					
[2] h7- h6 (1) ruch czarnym pionkiem	2	0		20				
[3] e2- e4 (1) ruch białym pionkiem	3	0	27					
[4] h6- h5 (1) ruch czarnym pionkiem	4	0		19				
[5] g2- g4 (1) ruch białym pionkiem	5	0	33					
[6] e7- e5 (1) ruch czarnym pionkiem	6	0		22				
[7] a2- a3 (1) ruch białym pionkiem	7	0	32					
[8] Hd8-Hf6 (1) ruch czarnym hetmanem	8	0		31				
[9] b2- b4 (1) ruch białym pionkiem	9	0	31					
[10] Hf6-Hg6 (1) ruch czarnym hetmanem	10	0		39				
[11] g4- g5 (1) ruch białym pionkiem	11	0	31					
[12] Hg6-He6 (1) ruch czarnym hetmanem	12	0		35				
[13] f2- f3 (1) ruch białym pionkiem	13	0	30					
[14] a7- a5 (1) ruch czarnym pionkiem	14	0		40				
[15] b4- b5 (1) ruch białym pionkiem	15	0	27					
[16] f7- f6 (1) ruch czarnym pionkiem	16	0		41				
[17] Gc1-Ge3 (1) ruch białym gońcem	17	0	27					
[18] f6: g5 (2) pobicie czarnym pionkiem białego pionka	18	0		39				
[19] Hd1-Hc1 (1) ruch białym hetmanem	19	0	31					
[20] Gf8-Ge7 (1) ruch czarnym gońcem	20	0		42				
[21] Ge3-Gf2 (1) ruch białym gońcem	21	0	31					
[22] Ke8-Kf7 (1) ruch czarnym królem	22	0		42				
[23] Sg1-Se2 (1) ruch białym koniem	23	0	32					
[24] h5- h4 (1) ruch czarnym pionkiem	24	0		42				
[25] Gf2-Ge3 (1) ruch białym gońcem	25	0	34					
[26] Kf7-Kg6 (1) ruch czarnym królem	26	0		43				
[27] Hc1-Hb2 (1) ruch białym hetmanem	27	0	33					
[28] Kg6-Kf6 (1) ruch czarnym królem	28	0		42				
[29] a3- a4 (1) ruch białym pionkiem	29	0	39					
[30] Wh8-Wh6 (1) ruch czarną wieżą	30	0		36				
[31] Ke1-Kd2 (1) ruch białym królem	31	0	41					
[32] Wh6-Wh7 (1) ruch czarną wieżą	32	0		36				
[33] Wh1-Wg1 (1) ruch białą wieżą	33	0	39					
[34] g5- g4 (1) ruch czarnym pionkiem	34	0		36				
[35] f3: g4 (2) pobicie białym pionkiem czarnego pionka	35	0	42					
[36] g7- g5 (1) ruch czarnym pionkiem	36	0		35				
[37] Gf1-Gg2 (1) ruch białym gońcem	37	0	38					
[38] Kf6-Kg7 (1) ruch czarnym królem	38	0		36				
[39] Wg1-Wf1 (1) ruch białą wieżą	39	0	42					
[40] Kg7-Kh8 (1) ruch czarnym królem	40	0		39				
[41] Gg2-Gh3 (1) ruch białym gońcem	41	0	50					
[42] Wh7-Wh6 (1) ruch czarną wieżą	42	0		37				
[43] Gh3-Gg2 (1) ruch białym gońcem	43	0	47					
[44] Kh8-Kg7 (1) ruch czarnym królem	44	0		37				
[45] Wf1-Wf3 (1) ruch białą wieżą	45	0	50					
[46] Kg7-Kh8 (1) ruch czarnym królem	46	0		39				
[47] Se2-Sg1 (1) ruch białym koniem	47	0	47					
[48] Kh8-Kg7 (1) ruch czarnym królem	48	0		37				
[49] Wf3-Wf1 (1) ruch białą wieżą	49	0	43					
[50] Kg7-Kh8 (1) ruch czarnym królem	50	0		39				
[51] Wf1-Wf3 (1) ruch białą wieżą	51	0	45					
[52] Kh8-Kg7 (1) ruch czarnym królem	52	0		37				
[53] Wf3-Wf1 (1) ruch białą wieżą	53	0	43					
[54] Kg7-Kh8 (1) ruch czarnym królem	54	0		39				
[55] Sg1-Se2 (1) ruch białym koniem	55	0	45					

[56] Kh8-Kg7 (1) ruch czarnym królem	56	0		37					
[57] Wf1-Wf3 (1) ruch białą wieżą	57	0	50						
[58] Kg7-Kh8 (1) ruch czarnym królem	58	0		39					
[59] Se2-Sc1 (1) ruch białym koniem	59	0	47						
[60] Kh8-Kg7 (1) ruch czarnym królem	60	0		37					
[61] Gg2-Gh1 (1) ruch białym gońcem	61	0	43						
[62] h4- h3 (1) ruch czarnym pionkiem	62	0		39					
[63] Ge3-Gg1 (1) ruch białym gońcem	63	0	40						
[64] Kg7-Kh8 (1) ruch czarnym królem	64	0		39					
[65] Wf3-Wf1 (1) ruch białą wieżą	65	0	40						
[66] Wh6-Wh4 (1) ruch czarną wieżą	66	0		37					
[67] Wf1-Wf3 (1) ruch białą wieżą	67	0	40						
[68] Kh8-Kg7 (1) ruch czarnym królem	68	0		38					
[69] Wf3-Wf1 (1) ruch białą wieżą	69	0	40						
[70] Wh4:Wg4 (2) pobicie czarną wieżą białego pionka	70	0		41					
[71] Gg1-Ge3 (1) ruch białym gońcem	71	0	40						
[72] Kg7-Kh8 (1) ruch czarnym królem	72	0		41					
[73] Wf1-Wf3 (1) ruch białą wieżą	73	0	42						
[74] Kh8-Kg7 (1) ruch czarnym królem	74	0		39					
[75] Wf3-Wf1 (1) ruch białą wieżą	75	0	40						
[76] Kg7-Kh8 (1) ruch czarnym królem	76	0		41					
[77] Wf1-Wf3 (1) ruch białą wieżą	77	0	42						
[78] Kh8-Kg7 (1) ruch czarnym królem	78	0		39					
[79] Kd2-Ke1 (1) ruch białym królem	79	0	40						
[80] Sg8-Sh6 (1) ruch czarnym koniem	80	0		41					
[81] Ke1-Ke2 (1) ruch białym królem	81	0	43						
[82] Sh6-Sg8 (1) ruch czarnym koniem	82	0		42					
[83] Ke2-Ke1 (1) ruch białym królem	83	0	42						
[84] Sg8-Sh6 (1) ruch czarnym koniem	84	0		41					
[85] Ke1-Ke2 (1) ruch białym królem	85	0	43						
[86] Sh6-Sg8 (1) ruch czarnym koniem	86	0		42					
[87] Ke2-Kd1 (1) ruch białym królem	87	0	42						
[88] Sg8-Sh6 (1) ruch czarnym koniem	88	0		41					
[89] c2- c3 (1) ruch białym pionkiem	89	0	41						
[90] He6-Hg8 (1) ruch czarnym hetmanem	90	0		42					
[91] Wf3:Wh3 (2) pobicie białą wieżą czarnego pionka	91	0	42						
[92] Kg7-Kg6 (1) ruch czarnym królem	92	0		41					
[93] Hb2-He2 (1) ruch białym hetmanem	93	0	39						
[94] Kg6-Kg7 (1) ruch czarnym królem	94	0		40					
[95] He2-Hf3 (1) ruch białym hetmanem	95	0	38						
[96] Wg4-Wh4 (1) ruch czarną wieżą	96	0		38					
[97] Wh3-Wg3 (1) ruch białą wieżą	97	0	38						
[98] Wh4:Wh2 (2) pobicie czarną wieżą białego pionka	98	0		40					
[99] Gh1-Gg2 (1) ruch białym gońcem	99	0	37						
[100] d7- d6 (1) ruch czarnym pionkiem	100	0		39					
[101] Kd1-Kd2 (1) ruch białym królem	101	0	39						
[102] Kg7-Kh7 (1) ruch czarnym królem	102	0		40					
[103] Ge3-Gg1 (1) ruch białym gońcem	103	0	35						
[104] Wh2-Wh4 (1) ruch czarną wieżą	104	0		41					
[105] Gg2-Gf1 (1) ruch białym gońcem	105	0	39						
[106] Kh7-Kh8 (1) ruch czarnym królem	106	0		43					
[107] Gf1-Gg2 (1) ruch białym gońcem	107	0	41						
[108] Kh8-Kh7 (1) ruch czarnym królem	108	0		42					
[109] Gg2-Gf1 (1) ruch białym gońcem	109	0	39						
[110] Kh7-Kh8 (1) ruch czarnym królem	110	0		43					
[111] Gf1-Gg2 (1) ruch białym gońcem	111	0	41						
[112] Kh8-Kg7 (1) ruch czarnym królem	112	0		42					
[113] Gg2-Gf1 (1) ruch białym gońcem	113	0	39						

[114] Kg7-Kg6 (1) ruch czarnym królem	114	0		42					
[115] Gf1-Gg2 (1) ruch białym gońcem	115	0	41						
[116] Kg6-Kg7 (1) ruch czarnym królem	116	0		42					
[117] Gg2-Gf1 (1) ruch białym gońcem	117	0	39						
[118] Kg7-Kg6 (1) ruch czarnym królem	118	0		42					
[119] Gf1-Gg2 (1) ruch białym gońcem	119	0	41						
[120] Ge7-Gd8 (1) ruch czarnym gońcem	120	0		42					
[121] Gg2-Gf1 (1) ruch białym gońcem	121	0	39						
[122] Kg6-Kh7 (1) ruch czarnym królem	122	0		40					
[123] Gf1-Gg2 (1) ruch białym gońcem	123	0	41						
[124] Kh7-Kh8 (1) ruch czarnym królem	124	0		41					
[125] Gg2-Gf1 (1) ruch białym gońcem	125	0	39						
[126] Kh8-Kh7 (1) ruch czarnym królem	126	0		40					
[127] Gf1-Gg2 (1) ruch białym gońcem	127	0	41						
[128] Kh7-Kh8 (1) ruch czarnym królem	128	0		41					
[129] Gg2-Gf1 (1) ruch białym gońcem	129	0	39						
[130] Kh8-Kg7 (1) ruch czarnym królem	130	0		40					
[131] Gf1-Gg2 (1) ruch białym gońcem	131	0	41						
[132] Kg7-Kg6 (1) ruch czarnym królem	132	0		40					
[133] Gg2-Gf1 (1) ruch białym gońcem	133	0	39						
[134] Kg6-Kg7 (1) ruch czarnym królem	134	0		40					
[135] Gf1-Gg2 (1) ruch białym gońcem	135	0	41						
[136] Gc8-Ge6 (1) ruch czarnym gońcem	136	0		40					
[137] Gg2-Gf1 (1) ruch białym gońcem	137	0	39						
[138] Kg7-Kh7 (1) ruch czarnym królem	138	0		40					
[139] Sb1-Sa3 (1) ruch białym koniem	139	0	41						
[140] Kh7-Kh8 (1) ruch czarnym królem	140	0		41					
[141] Wa1-Wb1 (1) ruch białą wieżą	141	0	43						
[142] Kh8-Kh7 (1) ruch czarnym królem	142	0		40					
[143] Kd2-Ke1 (1) ruch białym królem	143	0	44						
[144] Kh7-Kh8 (1) ruch czarnym królem	144	0		41					
[145] Gf1-Gg2 (1) ruch białym gońcem	145	0	43						
[146] Kh8-Kh7 (1) ruch czarnym królem	146	0		40					
[147] Gg2-Gf1 (1) ruch białym gońcem	147	0	42						
[148] Kh7-Kh8 (1) ruch czarnym królem	148	0		41					
[149] Gf1-Gg2 (1) ruch białym gońcem	149	0	43						
[150] Kh8-Kh7 (1) ruch czarnym królem	150	0		40					
[151] Sa3-Sc2 (1) ruch białym koniem	151	0	42						
[152] Kh7-Kh8 (1) ruch czarnym królem	152	0		41					
[153] Gg2-Gf1 (1) ruch białym gońcem	153	0	45						
[154] Kh8-Kh7 (1) ruch czarnym królem	154	0		40					
[155] Gf1-Gg2 (1) ruch białym gońcem	155	0	46						
[156] Kh7-Kh8 (1) ruch czarnym królem	156	0		41					
[157] Gg2-Gf1 (1) ruch białym gońcem	157	0	45						
[158] Kh8-Kh7 (1) ruch czarnym królem	158	0		40					
[159] Ke1-Kd2 (1) ruch białym królem	159	0	46						
[160] Kh7-Kh8 (1) ruch czarnym królem	160	0		41					
[161] Sc2-Sa3 (1) ruch białym koniem	161	0	47						
[162] Kh8-Kh7 (1) ruch czarnym królem	162	0		40					
[163] Sa3-Sc2 (1) ruch białym koniem	163	0	44						
[164] Kh7-Kh8 (1) ruch czarnym królem	164	0		41					
[165] c3- c4 (1) ruch białym pionkiem	165	0	47						
[166] Kh8-Kh7 (1) ruch czarnym królem	166	0		38					
[167] Sc1-Sa2 (1) ruch białym koniem	167	0	48						
[168] Kh7-Kh8 (1) ruch czarnym królem	168	0		39					
[169] Sc2-Sa3 (1) ruch białym koniem	169	0	52						
[170] Kh8-Kh7 (1) ruch czarnym królem	170	0		38					
[171] Kd2-Kc2 (1) ruch białym królem	171	0	48						

[172] Kh7-Kh8 (1) ruch czarnym królem	172	0		39					
[173] Kc2-Kd2 (1) ruch białym królem	173	0	46						
[174] Kh8-Kh7 (1) ruch czarnym królem	174	0		38					
[175] Kd2-Kc2 (1) ruch białym królem	175	0	48						
[176] Kh7-Kh8 (1) ruch czarnym królem	176	0		39					
[177] Wb1-We1 (1) ruch białą wieżą	177	0	46						
[178] Kh8-Kh7 (1) ruch czarnym królem	178	0		38					
[179] We1-Wc1 (1) ruch białą wieżą	179	0	47						
[180] Kh7-Kh8 (1) ruch czarnym królem	180	0		39					
[181] Wc1-We1 (1) ruch białą wieżą	181	0	43						
[182] Kh8-Kh7 (1) ruch czarnym królem	182	0		38					
[183] We1-Wc1 (1) ruch białą wieżą	183	0	47						
[184] Kh7-Kh8 (1) ruch czarnym królem	184	0		39					
[185] Wc1-Wa1 (1) ruch białą wieżą	185	0	43						
[186] Kh8-Kh7 (1) ruch czarnym królem	186	0		38					
[187] Kc2-Kb2 (1) ruch białym królem	187	0	45						
[188] Kh7-Kh8 (1) ruch czarnym królem	188	0		39					
[189] Kb2-Kc2 (1) ruch białym królem	189	0	44						
[190] Kh8-Kh7 (1) ruch czarnym królem	190	0		38					
[191] Kc2-Kb2 (1) ruch białym królem	191	0	45						
[192] Kh7-Kh8 (1) ruch czarnym królem	192	0		39					
[193] Wa1-We1 (1) ruch białą wieżą	193	0	44						
[194] Kh8-Kh7 (1) ruch czarnym królem	194	0		38					
[195] Sa3-Sb1 (1) ruch białym koniem	195	0	47						
[196] Kh7-Kh8 (1) ruch czarnym królem	196	0		39					
[197] We1-Wc1 (1) ruch białą wieżą	197	0	46						
[198] Kh8-Kh7 (1) ruch czarnym królem	198	0		38					
[199] Wc1-We1 (1) ruch białą wieżą	199	0	44						
[200] Kh7-Kh8 (1) ruch czarnym królem	200	0		39					
[201] We1-Wc1 (1) ruch białą wieżą	201	0	46						
[202] Kh8-Kh7 (1) ruch czarnym królem	202	0		38					
[203] Wc1-Wc3 (1) ruch białą wieżą	203	0	44						
[204] Kh7-Kh8 (1) ruch czarnym królem	204	0		39					
[205] Wc3-Wb3 (1) ruch białą wieżą	205	0	43						
[206] Kh8-Kh7 (1) ruch czarnym królem	206	0		38					
[207] Wb3-Wc3 (1) ruch białą wieżą	207	0	44						
[208] Kh7-Kh8 (1) ruch czarnym królem	208	0		39					
[209] Wc3-Wb3 (1) ruch białą wieżą	209	0	43						
[210] Kh8-Kh7 (1) ruch czarnym królem	210	0		38					
[211] Wb3-Wa3 (1) ruch białą wieżą	211	0	44						
[212] Kh7-Kh8 (1) ruch czarnym królem	212	0		39					
[213] Sb1-Sc3 (1) ruch białym koniem	213	0	42						
[214] Kh8-Kh7 (1) ruch czarnym królem	214	0		38					
[215] Sc3-Sb1 (1) ruch białym koniem	215	0	42						
[216] Kh7-Kh8 (1) ruch czarnym królem	216	0		39					
[217] Sb1-Sc3 (1) ruch białym koniem	217	0	42						
[218] Kh8-Kh7 (1) ruch czarnym królem	218	0		38					
[219] Kb2-Kc2 (1) ruch białym królem	219	0	42						
[220] Kh7-Kh8 (1) ruch czarnym królem	220	0		39					
[221] Kc2-Kd2 (1) ruch białym królem	221	0	43						
[222] Kh8-Kh7 (1) ruch czarnym królem	222	0		38					
[223] Wa3-Wb3 (1) ruch białą wieżą	223	0	43						
[224] Kh7-Kh8 (1) ruch czarnym królem	224	0		39					
[225] Sc3-Sb1 (1) ruch białym koniem	225	0	46						
[226] Kh8-Kh7 (1) ruch czarnym królem	226	0		38					
[227] Sb1-Sc3 (1) ruch białym koniem	227	0	46						
[228] Kh7-Kh8 (1) ruch czarnym królem	228	0		39					
[229] Sc3-Sb1 (1) ruch białym koniem	229	0	46						

[230] Kh8-Kh7 (1) ruch czarnym królem	230	0		38				
[231] Sb1-Sa3 (1) ruch białym koniem	231	0	46					
[232] Kh7-Kh8 (1) ruch czarnym królem	232	0		39				
[233] Sa3-Sc2 (1) ruch białym koniem	233	0	46					
[234] Kh8-Kh7 (1) ruch czarnym królem	234	0		38				
[235] Sc2-Sa1 (1) ruch białym koniem	235	0	50					
[236] Kh7-Kh8 (1) ruch czarnym królem	236	0		39				
[237] Sa1-Sc2 (1) ruch białym koniem	237	0	46					
[238] Kh8-Kh7 (1) ruch czarnym królem	238	0		38				
[239] Sc2-Sa1 (1) ruch białym koniem	239	0	50					
[240] Kh7-Kh8 (1) ruch czarnym królem	240	0		39				
[241] Sa2-Sc1 (1) ruch białym koniem	241	0	46					
[242] Kh8-Kh7 (1) ruch czarnym królem	242	0		38				
[243] Sa1-Sc2 (1) ruch białym koniem	243	0	44					
[244] Kh7-Kh8 (1) ruch czarnym królem	244	0		39				
[245] Sc2-Sa1 (1) ruch białym koniem	245	0	48					
[246] Kh8-Kh7 (1) ruch czarnym królem	246	0		38				
[247] Sa1-Sc2 (1) ruch białym koniem	247	0	44					
[248] Kh7-Kh8 (1) ruch czarnym królem	248	0		39				
[249] Wb3-Wb1 (1) ruch białą wieżą	249	0	48					
[250] Kh8-Kh7 (1) ruch czarnym królem	250	0		38				
[251] Sc1-Sa2 (1) ruch białym koniem	251	0	48					