

Resident Evil 2

PORADNIK DO GRY



Nieoficjalny polski poradnik GRYOnline.pl do gry

Resident Evil 2

autorzy: Patrick "Yxu" Homa i Jacek "Stranger" Hałas

GRYOnline.pl

Copyright © wydawnictwo GRY-OnLine S.A. **Wszelkie prawa zastrzeżone.**

www.gry-online.pl

ISBN 978-83-8112-609-0

Producent Capcom, Wydawca Capcom, wydawca PL Cenega S.A.
Prawa do użytych w tej publikacji tytułów, nazw własnych, zdjęć, znaków towarowych i handlowych, itp.
należą do ich prawowitych właścicieli.

Spis treści

Wprowadzenie	4
Skrócony poradnik przetrwania	5
Podstawowe informacje o grze	8
Edycje Resident Evil 2	11
Poradnik przetrwania	14
Jak tworzyć leki i amunicję?	14
Przeciwnicy i jak ich pokonać?	17
Zarządzanie ekwipunkiem	23
Jak odblokować wszystkie bronie?	26
Wszystkie ulepszenia ekwipunku	32
Wszystkie ulepszenia broni	37
Wszystkie Szopy (Mr Raccoon)	47
Jak i po co barykadować okna?	55
Jak pokonać lub unikać Tyrana?	57
Jak zapisywać stan gry?	59
FAQ	60
Jak zwiększyć pojemność inwentarza?	60
Co robić z niepotrzebnymi przedmiotami?	61
Jak odzyskać utracony nóż?	63
Jak zdobyć strzelbę (Leon)?	65
Jak otworzyć skrzynkę z przełącznikiem na komisariacie policji (Leon)?	68
Gdzie znaleźć niebieski klucz (pik) na komisariacie policji (Leon)?	70
Jak przeciąć łańcuchy w drzwiach?	72
Czym jest tryb 2nd Run?	73
Gdzie znajdę zawór na okrągłą rączkę?	74
Jak wywołać rolkę filmu?	75
Jak wysadzić ładunek C4?	76
Gdzie znajdę uchwyt do lewarka w Bibliotece?	78
Jak otworzyć bagażnik samochodu na parkingu?	79
Rozwiązania zagadek	81
Jak rozwiązać zagadkę z posągiem Iwa (Leon)?	81
Jak rozwiązać zagadkę z posągiem jednorożca (Leon)?	84
Jak otworzyć sejf w biurze komisariatu policji (Leon)?	86
Kombinacje do szafek - posterunek policji	88
Jak rozwiązać zagadkę z wieżą zegarową?	90
Aneks	93
Sterowanie w Resident Evil 2	93
Wymagania sprzętowe	105
Dodatkowe ustawienia ekranu	106
Lista trofeów	107
Opis przejścia	114
Poziomy trudności i rangi za ukończenie	114
Różnice w kampanii Leona i Claire	116
Prolog Posterunek policji	117
Prolog	117
Hal posterunku policji	118
Podziemia i pierwszy boss	135

Ścieżka Claire _____	137
Parking policyjny - Claire _____	137
Zdobycie identyfikatora i ucieczka _____	140
Sherry w Sierocińcu Posterunek policji _____	148
Ścieżka Leona _____	151
Parking policyjny - ścieżka Leona _____	151
Ucieczka z posterunku (Leon) _____	155
Kanały _____	163
Ada Wong - Ścieżka Leona _____	163
Dotarcie do kryjówki (Claire i Leon) _____	166
Znajdź figury: król i królowa _____	169
Znajdź figurę: wieża _____	172
Jak rozwiązać zagadkę z figurami szachowymi w kanałach? _____	175
Walka z bossem G2 w Resident Evil 2 _____	177
Gniazdo _____	179
Gniazdo. Jak zdobyć II poziom uprawnień? _____	179
Jak zdobyć III poziom uprawnień w ogrodzie? _____	180
Walka z bossem - G3 _____	188
Walka z Tyranem (Leon) _____	189
Walka z bossem - G4 (Claire) _____	191
Posterunek policji - sekrety i przydatne przedmioty _____	193
Jak zdobyć strzelbę/granatnik? _____	193
Jak zdobyć trzecią broń w Zbrojowni? _____	195
Gdzie znaleźć różowy klucz (karo)? _____	199
Gdzie znaleźć czerwony klucz (kier)? _____	200
Jak otworzyć biurko Leona? _____	201
Jak otworzyć sejf w Poczekalni? _____	202
Gdzie znaleźć przyciski do konsoli w szatni? _____	203
Kanały - sekrety _____	206
Gdzie znaleźć tajne przejście na Posterunek policji z Kanałów? _____	206
Zagadka ze zdjęciem z Kanałów (klisza) _____	208
Jak otworzyć szafkę z szyfrem przy kryjówce w Kanałach _____	210
Jak otworzyć sejf w Kanałach? _____	211
Jak zdobyć miotacz ognia - iskrownik w Kanałach? _____	212
Sekrety - Gniazdo _____	213
Gdzie znaleźć torbę na biodro? _____	213
Gdzie znaleźć ulepszenie iskrownika i miotacza ognia? _____	214
Jak używać modulatora sygnałów? _____	215
Gdzie odnaleźć kody do terminala? _____	216
Jak rozwiązać zagadkę z roztworem? _____	218

Copyright © wydawnictwo GRY-OnLine S.A. Wszelkie prawa zastrzeżone.

Nieautoryzowane rozpowszechnianie całości lub fragmentu niniejszej publikacji w jakiegokolwiek postaci jest zabronione bez pisemnego zezwolenia GRY-OnLine S.A. Ilustracja na okładce - wykorzystana za zgodą © Shutterstock Images LLC. Wszelkie prawa zastrzeżone. Zgoda na wykorzystanie wizerunku podpisana z Shutterstock, Inc.

Dodatkowe informacje na temat opisywanej w tej publikacji gry znajdziecie na stronach serwisu GRYOnline.pl.
www.gry-online.pl

Wprowadzenie

Nieoficjalny poradnik do *Resident Evil 2* zawiera **wszystkie niezbędne informacje do ukończenia gry oraz odkrycia jej sekretów**. Remake *RE2* posiada wiele wspólnych cech z oryginałem, ale także różni się pod pewnymi względami od pierwowzoru. Lektura poradnika może więc okazać się pożyteczna nie tylko dla nowych graczy, ale także do fanów serii, którzy wielokrotnie ukończyli pierwotną wersję gry.

Na początkowych stronach poradnika znalazły się przede wszystkim **porady na start**, które koncentrują się na najważniejszych mechanizmach rozgrywki, takich jak staczanie walk z zombiakami i innymi potworami, zarządzanie ekwipunkiem, zapisywanie postępów, leczenie postaci czy odblokowywanie dostępu do nowych lokacji. W poradniku nie zabrakło rozdziału **FAQ z odpowiedziami na najczęściej zadawane pytania**. Informujemy między innymi jak zwiększyć pojemność inwentarza bohatera, jak zdobyć bardziej unikalne bronie, czy gdzie przechowywać niepotrzebne przedmioty. Oprócz rozdziału FAQ w poradniku jest też osobny rozdział o **zdobywaniu osiągnięć**. Oferuje on pomocną dłoń przy odblokowywaniu kolejnych osiągnięć, w tym także platynowego na PS4.

Ważną częścią niniejszego poradnika stanowi **szczegółowy opis przejścia gry**. Omawia on krok po kroku wszystkie działania pomagając w dotarciu do finału głównego wątku fabularnego. W solucji znalazły się omówienia celów misji, łamigłówek oraz potyczek z potworami, niejednokrotnie wzbogacone wysokiej jakości obrazkami oraz **mapami najważniejszych lokacji**. Nasz autorski opis przejścia oferuje także dwa mniejsze rozdziały dotyczące **rozwiązywania zagadek** oraz **staczania pojedynków z bossami**. Powinny okazać się bardzo pomocne w przebrnięciu przez najtrudniejsze fragmenty gry.

Resident Evil 2 z 2019 roku to pełnoprawny remake gry, która swoją premierę miała na pierwszej generacji konsoli PlayStation w 1998 roku. Nowa wersja to nie tylko odświeżona grafika, albowiem zmianom uległo też mnóstwo innych rzeczy. Jedną z najbardziej rzucających się w oko zmian to zastosowanie kamery umieszczonej za plecami bohatera zamiast statycznych kamer w odgórnie ustalonych miejscach. W remejku wiele ważnych mechanik gry pozostawiono na szczęście niezmiennych - bohaterowie muszą rozsądnie zużywać amunicję i inne zapasy, inwentarz ma mocno ograniczoną pojemność, a postępy zapisuje się jedynie w ściśle określonych miejscach w świecie gry.

Skrócony poradnik przetrwania

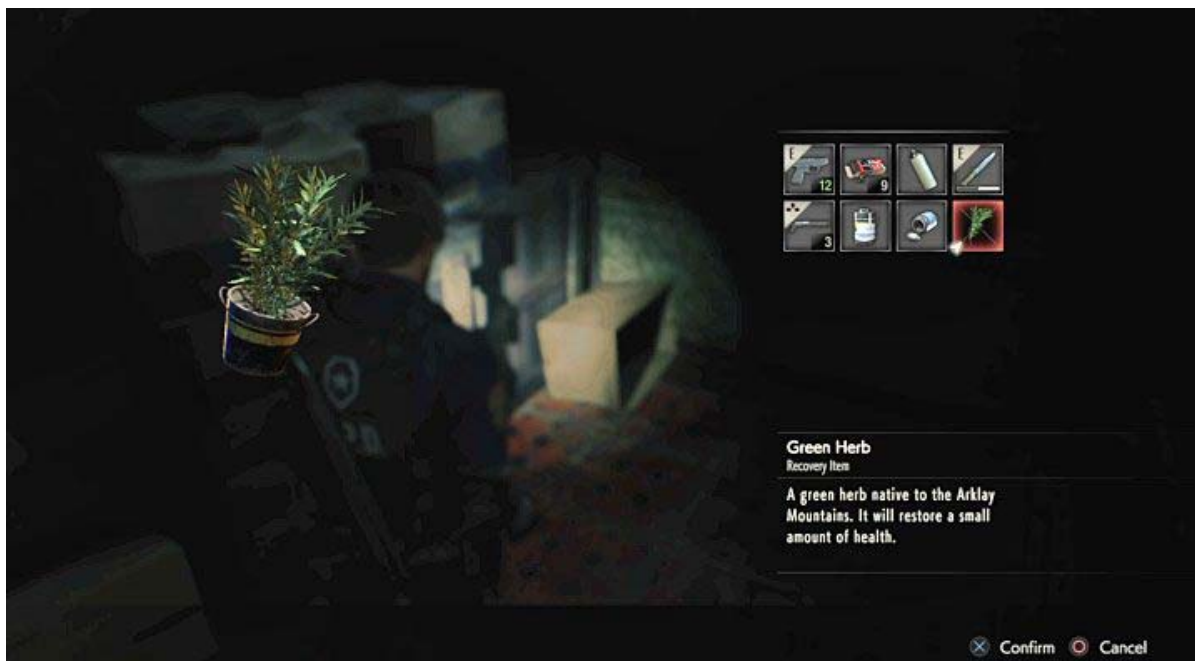
Poniżej znajdziesz skrót najważniejszych podpowiedzi pomocnych w utrzymywaniu bohaterów gry przy życiu oraz w dotarciu do finału przygody.



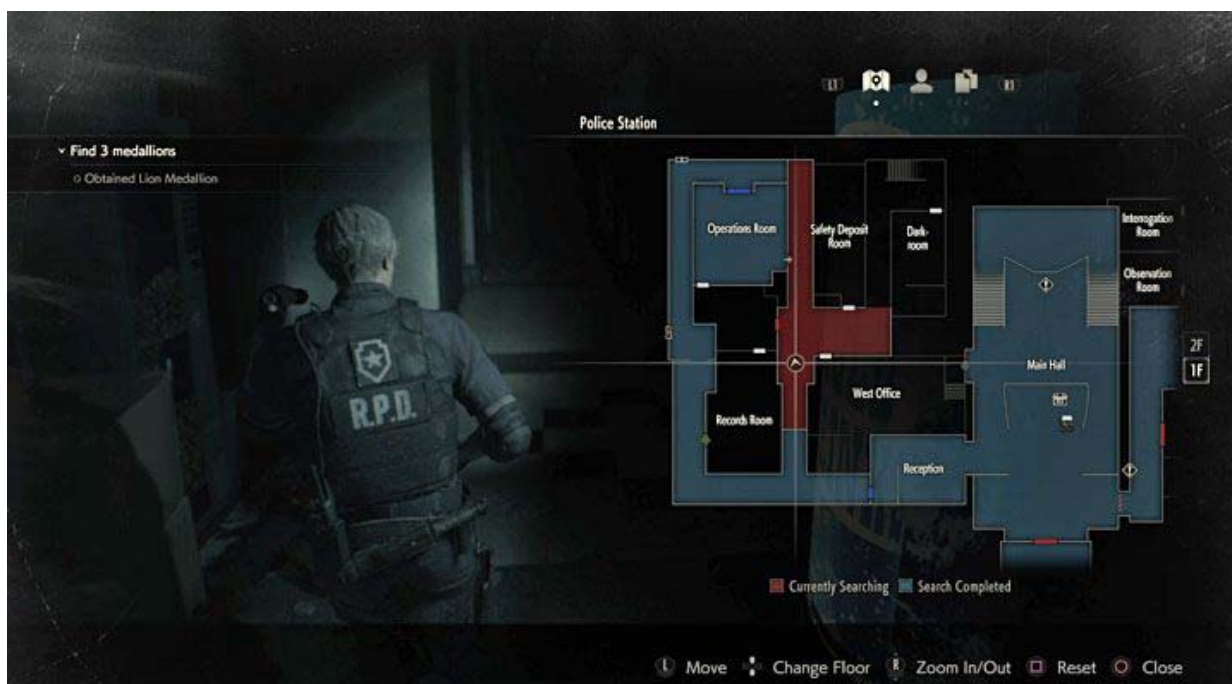
1. Nie musisz walczyć z każdym napotkanym potworem. *Resident Evil 2* to gra, w której nawet słabsi przeciwnicy mogą wymagać serii ataków zanim zginą. Dążenie do tego, żeby ich wszystkich wyeliminować może bardzo szybko pozbawić Cię zapasów amunicji i medykamentów. Jeśli masz do czynienia np. z zombiakiem stojącym w szerokim korytarzu to lepszym pomysłem jest ominięcie go. Do walk przystępuj, jeśli chcesz dokładnie zbadać dane pomieszczenie, jeśli potwór "pilnuje" dostępu do ważnego przedmiotu albo jeśli przejście jest zbyt wąskie żeby zrezygnować z konfrontacji.



2. Dobijaj ranne zombiaki nożem. Postaraj się doprowadzić zawsze do sytuacji, w której osłabiony zombiak przewróci się lub straci chwilowo równowagę. Możesz wykorzystać okazję do tego żeby zacząć zadawać mu obrażenia nożem. W zależności od tego jak silny jest potwór może zginąć zanim pozbiera się z ziemi lub już po wznowieniu właściwych walk będzie mocno osłabiony. Metoda ta pozwoli ci zaoszczędzić dużo amunicji. Nóż może być też wykorzystywany do atakowania silniejszych potworów, ale jest to wtedy bardziej ryzykowne.



3. Umiejętnie zarządzaj inwentarzem. Inwentarz głównych bohaterów gry ma bardzo ograniczoną pojemność i w rezultacie łatwo jest go zapełnić. Może ci to utrudnić dalszą grę uniemożliwiając np. podnoszenie nowych zapasów czy przedmiotów questowych. Niepotrzebne rzeczy umieszczaj w skrzyniach. Dobrze jest zawsze mieć 2-3 wolne sloty w inwentarzu, dzięki czemu będziesz mógł na bieżąco podnosić wszystkie nowo odnajdywane skarby.



4. Często zerkaj na mapę. Jest ona bardzo pomocna w określeniu jakie obszary zostały już zbadane (niebieski kolor na mapie), a gdzie można jeszcze zajrzeć. Powinieneś dokładnie badać wszystkie nowe pomieszczenia, a także powracać do lokacji, które wcześniej nie były dostępne (np. do momentu odnalezienia właściwego klucza). Na mapie zaznaczone są też lokacje z maszynami do pisania oraz ze skrzyniami na przedmioty.

W świecie gry możesz też odnajdywać gotowe mapy okolicy. Ułatwiają one ustalenie do jakich miejsc można jeszcze zawitać. Przykładami gotowych map są te z pomieszczeń Operations Room oraz Lounge na komisariacie policji (piętro 1F).



5. Unikaj podróżowania poważnie ranną postacią. Stan zdrowia bohatera możesz sprawdzić nie tylko po jego wyglądzie, ale także zaglądając do inwentarza (lewy dolny narożnik ekranu). Każdej mniejszej rany nie musisz od razu leczyć, ale przy poważniejszych obrażeniach (szczególnie tych oznaczonych na czerwono) nie warto odkładać leczenia na później, bo możesz stracić dużo postępów w razie śmierci. Dobrze jest mieć zawsze na wyposażeniu spray i/lub rośliny lecznicze (kombinacje roślin opisaliśmy na osobnej stronie poradnika).