

# Dworzec PKP

Dworzec (Przemyśl Główny) powstał w latach 1859–1860, został przebudowany w 1895 r.

Był jednym z ważniejszych obiektów Kolei Galicyjskiej (trasa wybudowanej w latach 1856–1861 linii kolejowej prowadziła z Krakowa do Lwowa). Od 1872 r. Przemyśl miał połączenie kolejowe z Budapesztem.

Zabytkowy, neobarokowy dworzec jest jednym z najważniejszych w województwie podkarpackim, a jednocześnie jednym z najpiękniejszych w Polsce, gdyż nawiązuje do architektury pałacowej. Posiada efektowny wystrój elewacji zewnętrznej, a wewnątrz są wysokiej klasy sztukaterie i polichromie.



Fot. Krzysztof Pol

*Hala główna, elewacja południowa*

Stąd Szwejk odjechał pociągiem relacji Przemyśl-Chyrów, po tym jak trafił do austriackiej niewoli i był więziony w Twierdzy Przemyśl. W Przemyślu rozgrywa się akcja ostatniego tomu powieści Jaroslava Haška. Współcześnie bohater tego utworu Józef Szwejk wpisuje się w atrakcje miasta.

Dworzec gościł m. in. cesarza Franciszka Józefa I, cara Rosji Mikołaja II, królów Rumunii – Ferdynanda I i Karola II.



Zegar nad halą główną



Okno hali głównej

Peron przy hali głównej



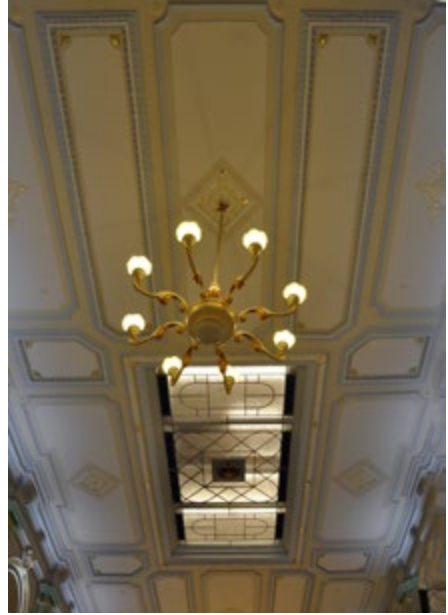
Fot. Krzysztof Pol

Autorami wystroju byli m.in. znani modernistyczni artyści Jan Talaga i Feliks Wygrzywalski.



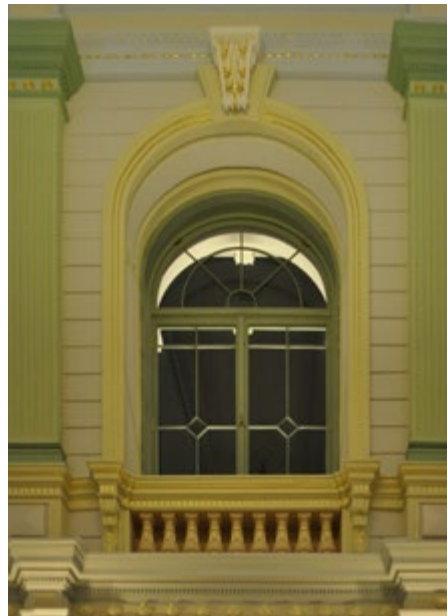
Hala główna, ściana północna

Korytarz do restauracji



Sufit hali głównej

Okno hali głównej



Fot. Krzysztof Pol

Polichromie w restauracji dworcowej wykonał przemyski malarz, grafik, projektant Marian Stroński (1892–1977).



*Detale hali głównej*



Fot. Krzysztof Pol



Fot. Krzysztof Pol

Łącznik między halą główną a pawilonem wschodnim



Fot. Krzysztof Pol

Zadaszenie peronu, dekoracyjne wsporniki