

Katarzyna Michalec

Prace plastyczne na cały rok szkolny



Katarzyna Michalec

Prace plastyczne na cały rok szkolny

© Copyright by
Katarzyna Michalec & e-bookowo

Projekt okładki: Katarzyna Michalec
Ilustracje: Katarzyna Michalec

ISBN 978-83-7859-789-6

Wydawca: Wydawnictwo internetowe e-bookowo
www.e-bookowo.pl
Kontakt: wydawnictwo@e-bookowo.pl

Wszelkie prawa zastrzeżone.
Kopiowanie, rozpowszechnianie części lub całości
bez zgody wydawcy zabronione
Wydanie I 2017

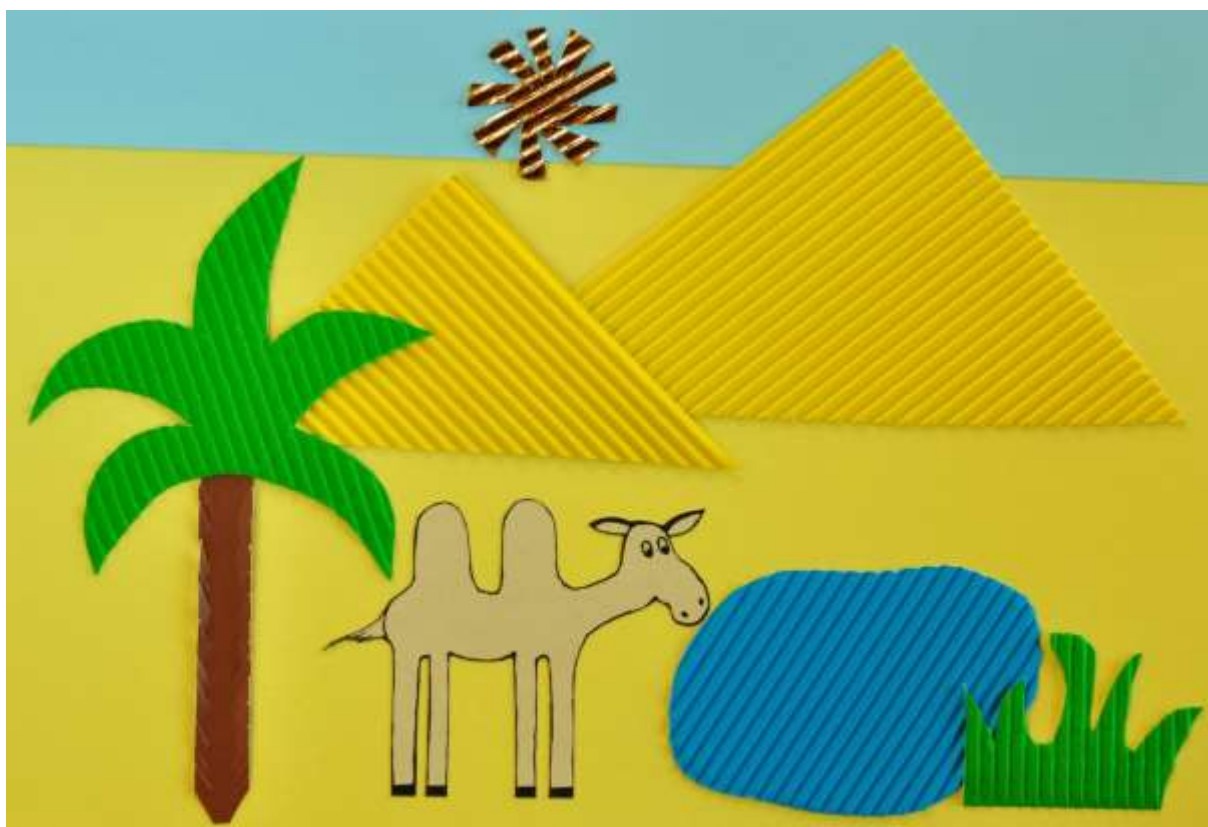
WRZESIEŃ

Pocztówka z wakacji

Materiały:

- kolorowy blok techniczny
- kolorowa tektura falista
- klej do papieru
- flamaster
- nożyczki

W górnej części żółtej kartki naklejamy niebieski pasek. W ten sposób powstanie pustynia z niebem. Z falistej tektury wycinamy trójkąty i komponujemy je w pustynny krajobraz tworząc piramidy. Zamiast piramid możemy również wyciąć wydmy. Nad piramidami umieszczamy słońce. Z tektury wycinamy koronę palmy, źródło oraz trawę. Pień palmy wycinamy z papieru, a jego krawędzie nacinamy i nieco odginamy. Na kartce rysujemy wielbłąda, wycinamy i doklejamy do pocztówki.



Jesienny krajobraz

Materiały:

- niebieska i zielona kartka z bloku technicznego
- kolorowe tkaniny lub filc
- wykałaczkki
- gazeta
- klej introligatorski
- nożyczki

Z niebieskiej kartki wycinamy pasek i doklejamy do zielonej tworząc niebo. Z filcu wycinamy słońce i umieszczamy na niebie. Z gazety wycinamy szczyty górskie. Z filcu wycinamy korony drzew i oklejamy je różnokolorowymi skrawkami. Korony wkomponowujemy w krajobraz, a następnie doklejamy do nich pnie z wykałaczek. Pod drzewami przyklejamy kolorowe liście.



Jeż

Materiały:

- kolorowy blok techniczny
- suche liście
- klej do papieru
- flamaster
- nożyczki

Z papieru wycinamy jeża. Łapki, pyszczek i brzuch wycinamy oddzielnie. Następnie wszystkie części naklejamy na kartce tak, jak na zdjęciu. Oczy i nos wycinamy z papieru, a brwi oraz źrenice zaznaczamy flamastrem. Do gotowego jeża doklejamy kolce z suchych liści.



Pojazd do sprzątania świata

Materiały:

- plastikowy koszyk po owocach
- pudełko po patyczkach higienicznych
- rurka po papierowych ręcznikach
- zakrętki do butelek
- metkownice
- papier kolorowy
- flamaster
- plastelina
- nożyczki

W koszyczku wycinamy dziurę i wkładamy w nią tekturową rurkę. Z zakrętek wyklejamy koła pojazdu. Plastikowe pudełko będzie kabiną. Z metkownic wyklejamy na nim okno a z papieru wycinamy kierowcę. Na dachu kabiny montujemy światło sygnalizacyjne z zakrętki. Pracę można wykonać z okazji Dnia Sprzątania Świata, który przypada na 24 września.



Kaczka

Materiały:

- korkowe podstawki pod kubek
- farby
- pędzel
- blok techniczny
- niebieski worek na śmieci
- klej introligatorski
- nożyk

Na kartce naklejamy worek foliowy marszcząc go odrobinę. Tak powstanie woda. Podstawkę pod kubek przecinamy na połowę i naklejamy na wodzie. Zastąpi ona tułów kaczki. Z korka wycinamy głowę kaczki i doklejamy do tułowia. Dziób i oko malujemy farbą. Z kawałków korka wyklejamy kaczki ogon i skrzydło, które również malujemy farbą. Z papieru wycinamy trawę i doklejamy do obrazka. Pracę można wykonać z okazji odlotu dzikich kaczek do ciepłych krajów.



Grzyby

Materiały:

- wieczko z pudełka po butach lub czekoladkach
- kolorowy blok techniczny
- plastelina
- klej do papieru
- nożyczki

Wieczko pudełka oklejamy papierem. Zamiast wieczka możemy również wykorzystać grubą tekturę. Z pasków papieru robimy trawę. Nacinamy je do połowy i odginamy w różne strony. Pozostałą część smarujemy klejem i przyklejamy do wieczka. Z plasteliny formujemy nóżki grzybów, a następnie przyklejamy je pomiędzy trawami. Kapelusze wykonujemy z papierowych kótek, które nacinamy do połowy, zwijamy na kształt stożka i skleamy klejem. Tutaj możemy użyć dodatkowo taśmy klejącej. Gotowe kapelusze nakładamy na nóżki.



Ptaki na drzewie

Materiały:

- kartka z bloku technicznego lub brystol
- szary papier do pakowania
- kolorowe tkaniny
- suche liście
- suche owoce jarzębiny
- klej introligatorski
- nożyczki

Z szarego papieru skręcamy gałęzie, a następnie naklejamy je na kartce. Z kolorowych tkanin wycinamy ptaki i przyklejmy je do gałęzi. Doklejamy do nich również suche liście i korale jarzębiny. W pracy możemy wykorzystać także nasiona lub pestki owoców.

