

*Arktyka i Antarktyda: Wielka pustka pełna historii*

# *Bieguny Ziemi*

• Dzieje odkryć • Polarni autochtoni • Wielkie laboratorium naukowe • All inclusive wśród lodów

BIEGUNY ZIEMI





# Inteligentne formy życia, łączcie się!



portal popularnonaukowy

PROJEKTPULSAR.PL



## WYOBRAŹNIA NA BIEGUNACH

**C**łodne bieguny Ziemi niezmiennie rozpałały wyobraźnię pokoleń, tym bardziej zresztą, im mniej były dostępne. Starożytni snuli domysły o Ziemi Thule na dalekiej północy i o lądzie Terra Australis Incognita na dalekim południu. W epoce wielkich odkryć geograficznych żeglarze na coraz lepszych, lepiej nawigowanych statkach zbliżyli się do kół polarnych; okazało się wówczas, że istnieje życie (także w postaci rodzimych ludów) poza Śródziemnomorzem. Potem nastał czas romantyków, którzy w Arktyce znaleźli wszystko, co im w duszy grało: tajemniczość, wzniosłość, horror. Na przykład Cyprian Kamil Norwid chciał zatrudnić się jako rysownik w polarnej wyprawie, a kanoniczny „Frankenstein” Mary Shelley to w istocie opowieść o niezwykłym rozbitku odkrytym na lodowym polu przez pewnego kapitana płynącego na podbój bieguna północnego.

Revolucja techniczno-naukowa w XIX w. pozwoliła ostatecznie zweryfikować różne domysły i wyobrażenia; nastąpiła tzw. heroiczna epoka badań polarnych. Odkryto wszystko, co było do okrycia, zdobyto, co było do zdobycia. I zamieniono – głównie Antarktydę – w gigantyczne laboratorium naukowe.

**O**kazuje się jednak, że rzeczywistość wymaga od ludzkości ponownego uruchomienia wyobraźni w sprawie ziemskich biegunów – z dwóch co najmniej powodów.

Po pierwsze – obszary polarne są czułym rejestratorem niepokojących zmian klimatycznych na globie.

Po wtóre – związane z ociepleniem topnienie lodowców odsłania dostęp do wielkich zasobów surowców naturalnych (głównie ropy i gazu). Nie trzeba tłumaczyć, co to oznacza w obecnej sytuacji polityczno-gospodarczej na świecie. Już zaczął się kolejny wyścig do biegunów – z nowym, ważnym uczestnikiem, Chinami.

Sporo emocji, jak na mroźne odludzie, prawda?

O tym wszystkim traktuje najnowszy „Pomocnik Historyczny”. Zapraszamy do lektury.

**Jerzy Baczyński**  
Redaktor naczelny  
POLITYKI

**Leszek Będkowski**  
Redaktor POMOCNIKÓW  
HISTORYCZNYCH



Model umiaka, dużej inuickiej łodzi wiosłowo-żaglowej, wykonywanej ze skór foczych rozpiętych na szkieletcie z drewna wyrzuconego przez morze lub z kości wielorybów; ten ofiarowany misjonarzom, zachodnia Alaska, ok. 1880 r.

## SPIS TREŚCI

Prolog. Dwa wierzchołki globu	10	Polarne żagłówki	112
Ku dalekiej północy	16	Przygody życia	114
Ku dalekiemu południu	29	Kolejni do lodowego tortu	119
Poczet wielkich polarników	42		
Roald Amundsen	42	<b>Detale</b>	
Willem Barents	43	Cztery bieguny Ziemi	15
Fabian Bellingshausen	43	Tajemnica zagłady ekspedycji Franklina	19
Vitus Bering	44	Polski pionier lotów nad Arktyką	25
Carsten Borchgrevink	44	Rozpoznanie „Manhattanem”	26
James Cook	45	Składy przetrwania	33
George W. De Long	46	Wielkie polarne wydarzenia międzynarodowe	40
John Franklin	47	Dzieci słońca	55
Douglas Mawson	47	Szamanizm	56
Fridtjof Nansen	48	Renesans kultury samów	58
Iwan Papanin	48	Na Ziemi Ognistej	61
John Ross	49	Słońce nad lodowcem	
James C. Ross	50	i biały niedźwiedź	65
Robert F. Scott	50	Paradygmat ciepłego oceanu	69
Ernest Shackleton	51	Komitety, konsorcjum, muzeum	77
Z pierwszych stron gazet	52	Sowieckie Bikini i car-bomba	83
Nie takie bezludzie	54	Rywalizacja pod lodem	85
Zew interesu	62	Upadek satelity	86
Grenlandia na swoim	64	Zbrojna Moskwa	87
Nauka na biegunach	66	Zatarg o wyspę Hans	89
Bazy wiedzy	75	Nowa Szwabia	90
Z dalekiego kraju	78	Urodzeni w Antarktyce Argentynskiej	91
Henryk Arctowski	78	Nuklearne lodołamacze	96
Antoni B. Dobrowolski	79	Izotopowe latarnie	97
Stanisław Siedlecki	80	Arktyczny światłowód	98
Mrożne wojny	81	Japońscy wielorybnicy	99
Morze roszczeń	88	Alina i Czesław Centkiewiczowie	106
Arktynianie	92	Taki komiks	109
Spod czapy	94	Taro i Jiro	110
Cuda-niewidy	101	Wycieczka w opałach	116
Marzenie i koszmar	104	Na pomoc „Szokalskiemu”	121



# ANTARKTYDA

## Wielki rejs z Albatrosem na Antarktydę - Siódmy Kontynent

Prawdziwa ekspedycja morska statkiem Albatrosa, Ocean Victory - 15 dni z polskim pilotem (dla grup powyżej 10 osób).

**Program wycieczki:** Dz.1 Wylot z Warszawy. Dz. 2 Buenos Aires. Zwiedzanie miasta i kolacja. Dz. 3 Buenos Aires - Ushuaia. Dz. 4-5 Narodowy Park Tierra del Fuego, wejście na pokład statku. Dz. 5-6 W drodze na Antarktydę Cieśnina Drake'a. Dz. 7 Południowe Szetlandy. Zejście na ląd obok siedlisk pingwinów. Wycieczka do krateru wygasłego wulkanu na Wyspie Zwodniczej gdzie gniazduje wiele gatunków ptaków. Dz. 8-10 Rejs w kierunku Cieśniny Drake'a i obserwacja ptaków, fok, delfinów i może nawet waleni. Dz. 11-12 Cieśnina Drake'a. Po drodze Przylądek Horn, o ile pogoda pozwoli. Dz. 13 Ushuaia - samolotem do Buenos Aires. Dz. 14 Wylot z Buenos Aires do Warszawy. Dz. 15 Przylot do Warszawy.

15 dni | Wylot z Warszawy 16/11 2022 | **41.998,-**

## Rejs na Antarktydę przez Georgię Południową i Falklandy

Wybierz się w ekscytujący rejs nowym statkiem ekspedycyjnym Albatrosa, Ocean Victory.

**Program wycieczki:** Dz. 1 Wylot z Warszawy. Dz. 2 Buenos Aires. Zwiedzanie miasta i kolacja. Dz. 3 Buenos Aires - Ushuaia. Dz. 4 Narodowy Park Tierra del Fuego, wejście na pokład statku. Dz. 5-6 W drodze na Antarktydę. Kanał Beagle i Cieśnina Drake'a. Dz. 7-10 Półwysep Antarktyczny z Wyspą Króla Jerzego, Brown Bluff i Wyspą Stoniowa Shackletona. Dz. 11-12 Rejs w kierunku Georgii Południowej. Strefa konwergencji antarktycznej. Dz. 13-16 Georgia Południowa. Nieokietznana i bogata przyroda pośrodku południowego Atlantyku. Dz. 17-18 Na oceanie w kierunku Falklandów. Dz. 19 Port Stanley, stolica Falklandów. Wycieczka jeepem po wyspie (dodatkowo płatne). Dz. 20 Wyspy Falklandzkie. Spektakularne wybrzeże Zachodnich Falklandów. Dz. 21 Rejs kanałem Beagle. Dz. 22 Ushuaia - Buenos Aires. Kolacja, degustacja wina i argentyńskie tango. Dz. 23 Wylot z Buenos Aires do Warszawy. Dz. 24 Powrót do Warszawy.

24 dni | Wylot z Warszawy 28/01 2023 | **67.998**





Inuicka figurka szamana, Grenlandia.



Inuickie gogle redukujące szkodliwe działanie na oczy promieni słonecznych odbijanych przez śnieg, wytwarzane już 1800 lat temu, Alaska.



Bęben używany przez Samów w rytuałach magicznych, północna Skandynawia, XVII w.

Zabawka dzieci Selk'namów w postaci łuku i strzał w pokrowcu ze skóry gwanako, przodków lam i alpaka, Ziemia Ognista, XIX w.

## AUTORZY

**Jerzy Giżewski** – dr, geolog, pracownik Zakładu Badań Polarnych i Morskich Instytutu Geofizyki PAN, kierownik XIV i XIX Wyprawy PAN na Spitsbergen, prezes Polskiego Towarzystwa Przyjaciół Nauk o Ziemi.

**Piotr Głowacki** – prof. dr hab., geofizyk, badacz obszarów polarnych, pracownik Instytutu Geofizyki PAN, przewodniczący Komitetu Badań Polarnych przy Prezydium PAN.

**Sylvia Hlebowicz** – dr, filolożka, kulturoznawczyni, tłumaczka, pracuje w Instytucie Stosunków Międzynarodowych i Polityk Publicznych Uniwersytetu Jana Kochanowskiego w Kielcach.

**Andrzej Hołdys** – geograf, popularyzator nauk o Ziemi, stały współpracownik miesięcznika „Wiedza i Życie” i portalu popularnonaukowego pulsar.

**Krzysztof Kubiak** – prof. dr hab., politolog, historyk wojskowości, pracownik naukowo-dydaktyczny Katedry Bezpieczeństwa Uniwersytetu Jana Kochanowskiego w Kielcach.

**Tomasz Kubikowski** – prof. dr hab., filozof, teatrolog, pracownik Akademii Teatralnej im. Aleksandra Zelwerowicza w Warszawie, kierownik literacki Teatru Narodowego w Warszawie.

**Przemysław Ziemacki** – popularyzator wiedzy, fotograf, żeglarz, współpracownik POLITYKI.



Na okładce: Fragment obrazu „HMS »Erebus« i »Terror« w Antarktyce” angielskiego malarza Johna Wilsona Carmichaela, 1847 r.






## MUZEUM BADAŃ POLARNYCH w Puławach

- Szukamy i gromadzimy pamiątki z polskich wypraw polarnych
- Dokumentujemy relacje i wspomnienia z wypraw
- Gromadzimy artefakty z obszarów arktycznych i antarktycznych
- Nawiązujemy współpracę z polarnikami i podróżnikami

Kontakt:

[www.muzeumbadanpolarnych.pl](http://www.muzeumbadanpolarnych.pl)

 MuzeumBadańPolarnych

tel. 81 8595913



JEDYNE  
W POLSCE

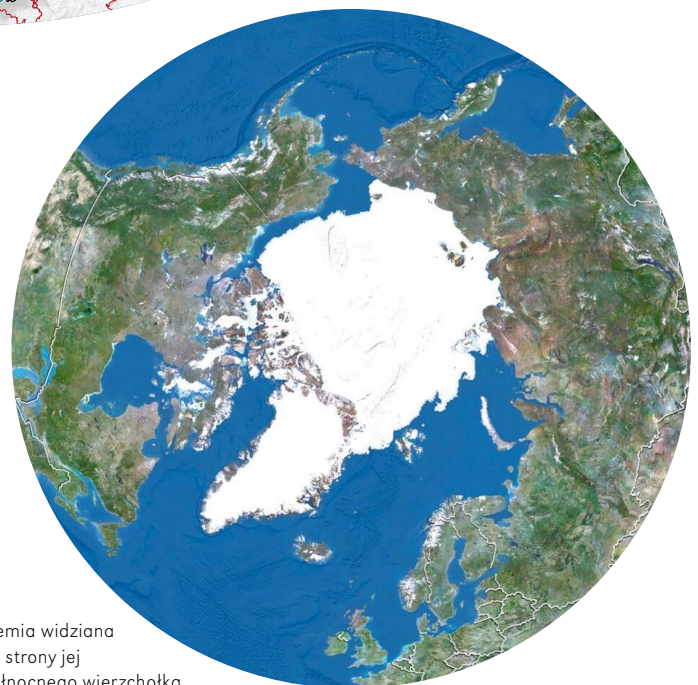
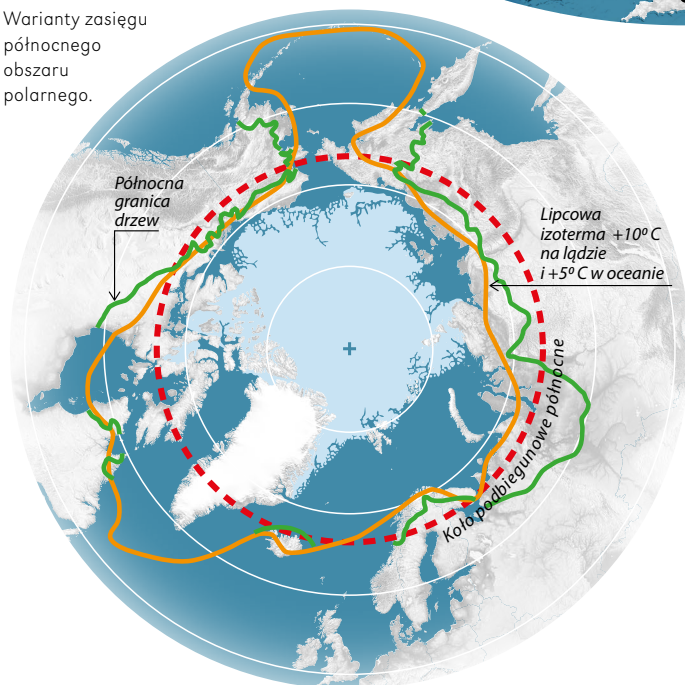


# Arktyka



## Granice Arktyki

Warianty zasięgu północnego obszaru polarnego.



Ziemia widziana od strony jej północnego wierzchołka.

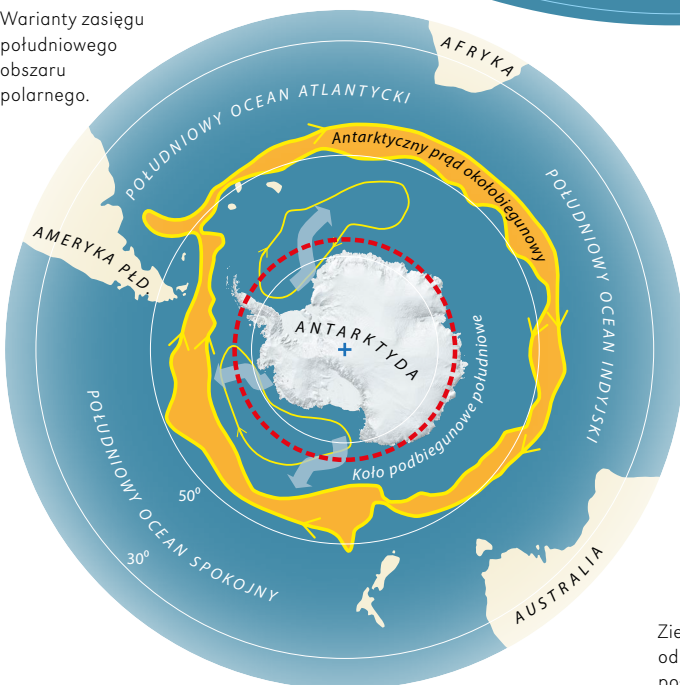


# Antarktyda



## Granice Antarktyki

Warianty zasięgu południowego obszaru polarnego.



Ziemia widziana od strony jej południowego wierzchołka.