



POLSKIE MORZE

PEŁNE WRAŻEŃ



Autorzy przewodnika: Beata i Paweł Pomykalscy

Redaktor prowadzący: Maciej Żemojtel

Redakcja: Helena Piecuch

Opracowanie kartograficzne: Sylwia Żmuda

Źródło pochodzenia danych kartograficznych: OpenStreetMap.org

Opieka techniczna: Katarzyna Leja

Skład: Magdalena Kocińska

Projekt graficzny serii: Sabina Suchy

Projekt okładki: Jan Paluch; materiały graficzne zostały wykorzystane za zgodą shutterstock.com, stock.adobe.com

Zdjęcia: shutterstock.com, stock.adobe.com

Zdjęcia autorów (Beata i Paweł Pomykalscy): 33, 47, 50, 68, 69, 77, 78, 80, 82, 85, 107, 115, 118, 128, 164, 170, 177, 180, 182, 187, 287

Wszelkie prawa zastrzeżone. Nieautoryzowane rozpowszechnianie całości lub fragmentu niniejszej publikacji w jakiegokolwiek postaci jest zabronione. Wykonywanie kopii metodą kserograficzną, fotograficzną, a także kopiowanie książki na nośniku filmowym, magnetycznym lub innym powoduje naruszenie praw autorskich niniejszej publikacji. Wszystkie znaki występujące w tekście są zastrzeżonymi znakami firmowymi bądź towarowymi ich właścicieli.

Autor oraz wydawca dołożyli wszelkich starań, by zawarte w tej książce informacje były kompletne i rzetelne. Nie biorą jednak żadnej odpowiedzialności ani za ich wykorzystanie, ani za związane z tym ewentualne naruszenie praw patentowych lub autorskich. Autor oraz wydawca nie ponoszą również żadnej odpowiedzialności za ewentualne szkody wynikłe z wykorzystania informacji zawartych w książce.

Helion S.A.

ul. Kościuszki 1c, 44-100 Gliwice

tel.: 32 2309863

e-mail: redakcja@bezdroza.pl

księgarnia internetowa: <https://bezdroza.pl>

Drogi Czytelniku!

Jeżeli chcesz ocenić tę książkę, zajrzyj pod adres:

<http://bezdroza.pl/user/opinie/?bewbab>

Możesz tam wpisać swoje uwagi, spostrzeżenia, recenzję.

Wydanie I

ISBN: 978-83-283-8712-6

Copyright © Helion S.A., 2022



- Kup książkę
- Poleć książkę
- Oceń książkę
- Księgarnia internetowa
- Lubię to!
- Nasza społeczność

Beata i Paweł **Pomykalscy**



PIESZO PRZEZ WYBRZEŻE BAŁTYKU

Pieszko przez wybrzeże Bałtyku	8
1 Do wiatraka i fortów	10
2 Wizyta w cesarskim uzdrowisku	14
3 Najpiękniejsze zachody słońca	16
Kiedy jechać nad Bałtyk?	18
4 Żubry i jeziora	20
5 Wyprawa wzdłuż najwyższego klifu w Polsce	23
6 Latarnia Kikut las na klifie	25
7 Małe pojezierze	28
8 Malownicze skutki erozji	30
9 Wokół Liwiej Łuży	34
Czym jest Bałtyk?	38
10 Widoki z lotniczą tragedią w tle	42
11 Obserwacje nadmorskiego życia	44
12 Ostatni wiking Bałtyku i nowoczesne wiatraki	48
13 Dubaj w krainie bursztynu	52
Geografia polskiego wybrzeża	56
14 Zrealizowane i niezrealizowane plany III Rzeszy	58
15 Wydmy i klif, czyli to, co najpiękniejsze	61

16 Mierzeja Gardnieńska	64
17 Samotna latarnia i ruchoma wydma	66
18 Ślady kultury, której już nie ma	70
Ochrona przyrody	74
19 Rakiety i ruchome wydmy	76
20 Na tropie buczka mgłowego	79
21 Przylądek dwóch latarni albo (nie) najdalsza północ	83
22 Plaża przy wąwozie	86
23 Latarnia z recyklingu	90
Co się działo na Pomorzu?	94
24 Inne oblicze Jastarni	98
25 Dyskretny urok modernizmu	100
26 Esencja wybrzeża: latarnia, wydmy i ryby	106
27 Ochrona fok i Obrona Wybrzeża	111
28 Zaślubiny z morzem w Zatoce Puckiej	116
29 Śladem łowców fok	119
Ludzie (Po)morza	122
30 „Dwustronna” plaża	126
31 Cesarskie uzdrowisko	129
32 Miejsce, w którym ptaki żyją jak w raj	133
33 Do ujścia Wisły	135

34 Międzyzmorze	139
35 Spacer na wschód, by zobaczyć... zachód	142

ROWEREM PRZEZ WYBRZEŻE BAŁTYKU

Rowerem przez wybrzeże Bałtyku	146
36 Tajemnice wyspy Wolin	148
37 Najszynniejsze organy w Polsce	153
Obyczaje, kultura i sztuka	158
38 Poszukiwania słońcy w Trzebiatowie	162
39 Latarnia i zgubne skutki propagandy wojennej	167
40 Wioski gotykiem stojące	171
41 Na tropie cystersów	176
42 Gęsi i świat w kratę	179
43 Tu, gdzie zaczyna się Polska	183
Pomorskie menu	188
44 W poszukiwaniu domów podcieniowych	190
45 Miejsce pamięci nad Zalewem Wiślanym	195
46 Królewska rezydencja	199
Słowniczek pomorski	204

SPRÓBUJ CZEGOŚ NOWEGO

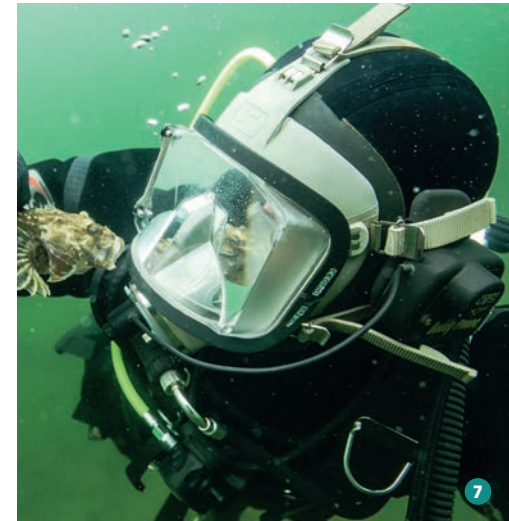
Aktywne wakacje	212
Rowerem wzdłuż Bałtyku	216
Konie, konie...konie!	220
Zwyczaje, sztuka i jedzenie, czyli Wybrzeże imprezowe	224
Maszerujące śledzie	226
Poszukiwanie bursztynu	230
Zamorskie przygody	234
Nurkowanie	238
Rybacka i portowa codzienność	244
Bałtyk z góry	246
Windsurfing i kitesurfing	250
Żeglarstwo	256
Aquaparki	260
Atrakcje dla dzieci	264
Kajakarstwo	270
Wędkarstwo	278
Noc inna niż wszystkie	278
Indeks	284
Legenda	286
0 autorach	287

Kup książkę

Poleć książkę

KONIECZNIE MUSISZ SPRÓBOWAĆ

- 1 Bursztyny 230
- 2 Kajaki 270
- 3 Jazda konna 220
- 4 Paralotnie 246
- 5 Windsurfing 250
- 6 Żeglarstwo 256
- 7 Nurkowanie 238
- 8 Wędkarstwo 278



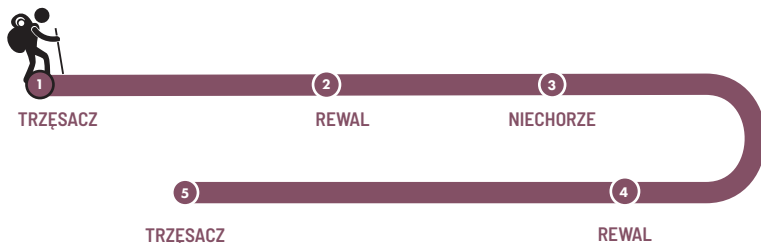
Kup książkę

Poleć książkę



WYBRZEŻE TRZEBIATOWSKIE

Malownicze skutki erozji



Bardzo przyjemny spacer przeznaczony dla wielbicieli pieszych wędrówek obfitujących w piękne widoki i ciekawe zabytki. Czyż może być coś wspanialszego niż klifowe wybrzeże Bałtyku, kościół, któremu morze zabrało większość murów, oraz urokliwa latarnia morska? Podczas wycieczki będziemy mieli okazję podejrzeć ludzi praktykujących swoje niezwykle hobby, a także dowiedzieć się co nieco o procesie abrazji.



wahadło
(tam i z powrotem)



11 km



3,5 godz.



RUINY KOŚCIOŁA W TRZĘSACZU

Trasę zaczynamy przy ruinach kościoła na klifie w Trzęsaczu – to jeden z najbardziej rozpoznawalnych elementów na polskim wybrzeżu. Obok świątyni znajduje się wysoka platforma widokowa zawieszona nad połaciami złocistego piasku. Stąd zrobimy najlepsze zdjęcia zabytku. Jeśli ze skraju tarasu popatrzymy na wschód, na horyzoncie zobaczymy niewielki punkcik

wystający ponad drzewa. To szczyt latarni morskiej w Niechorzu, która jest celem naszego spaceru.

Ruszamy w tym kierunku. Zostajemy na szczycie klifu, mijamy ścianę kościoła i idziemy leśną ścieżką. Po jakimś czasie doprowadzi nas ona do rozległej polany – to miejsce lubiane przez paralotniarzy. Przy odrobinie szczęścia będziemy mogli podpatrzeć ich manewry. Zatrzymajmy się tu na parę minut, by spojrzeć na plażę.

Z trawiastej półki widać piękną paletę barw: żółtą plażę, granatowe morze, grę chmur na niebie. Pejzaż robi największe

KOŚCIÓŁ ŚW. MIKOŁAJA W TRZĘSACZU

Kościół św. Mikołaja w Trzęsaczu powstał na przełomie XIV i XV w., i to w środku wsi, blisko 2 km od wybrzeża! To, że dziś podziwiamy tylko jedną ze ścian, wynika z procesów erozyjnych, konkretnie z abrazji. Polega ona na podmywaniu brzegów przez morskie fale – niewielkie fragmenty skalne niesione przez sztormy uderzają w wybrzeże, powodują jego niszczenie i tym samym tworzenie się klifu. 400 lat temu budowniczy świątyni nie mogli przewidzieć, że z upływem czasu ich miejscowość utraci tyle terenu – rokrocznie nawet 2 m. W 1750 r., kiedy morze niebezpiecznie zbliżyło się do świątyni, próbowano powstrzymać proces abrazji przez umacnianie klifu. Sztormy okazały się jednak znacznie silniejsze od ówczesnej techniki i proces wciąż postępował. W 1868 r. kościół znajdował się już tylko metr od przepaści. Ostatnie nabożeństwo zostało tu odprawione 2 III 1874 r., po czym świątynię zamknięto, a wyposażenie przeniesiono m.in. do katedry w Kamieniu Pomorskim. Kolejne fragmenty kościoła wpadały do morza w latach 1903, 1909, 1913, 1917, 1922, 1930, 1956, 1973 i 1994.

● Ruiny kościoła w Trzęsaczu



[Poleć książkę](#)

wrażenie o zachodzie słońca późnym latem, gdy kolory nabierają ciepłych tonów. Całą trasę warto też przejść bladym światem – budzący się dzień, szum fal i pustka dookoła sprawią, że będzie to niezapomniany spacer.



Multimedialne Muzeum Trzęsacza

Nieopodal ruin kościoła znajduje się Multimedialne Muzeum Trzęsacza, w którym można poznać geografie i historię miejscowości, a także sporo ciekawostek na jej temat.



REWAL

Za polaną drogą znów chowa się między drzewami i prowadzi do Rewala. Przechodzimy przez centrum miejscowości wypełnione infrastrukturą typową dla

Latarnia morska w Niechorzu



PARK MINIATUR LATARNI MORSKICH

Miłośnicy latarni morskich mogą odwiedzić działający nieopodal park miniatur, w którym prezentowanych jest 29 obiektów w skali 1:10. Spacer pomiędzy modelami usytuowanymi zgodnie z ich położeniem geograficznym to ogromna przyjemność. Oprócz latarni istniejących do dziś zobaczymy też takie, które są już tylko wspomnieniem. Przy okazji można podziwiać niezwykły kunszt modelarzy. Placówka jest filią Parku Miniatur Zabytków Dolnego Śląska w Kowarach i reprezentuje ten sam bardzo wysoki poziom.



nadmorskich kurortów skupioną wokół pl. Wielorybów. Możemy usiąść w jednym z ogródków, wypić kawę i zjeść coś słodkiego przed dalszą częścią spaceru. Nieopodal placu znajduje się **platforma widokowa** podobna do tej w Trzęsaczu, choć znacznie szersza. Możemy się na nią wspiąć i spojrzeć na bezkres morza.

Następnie schodzimy na plażę i kontynuujemy wędrowkę wzdłuż morza. Plaża się zwęża, a na klifie ujrzymy ułożone głazy.



Przy bardzo wzburzonym morzu spacer plażą z Rewala może być niemożliwy.



LATARNIA MORSKA W NIECHORZU

W końcu docieramy do betonowego zabezpieczenia brzegu. W jego połowie

Kup książkę

zobaczymy wąskie i strome schody, które prowadzą pod samą latarnię morską w Niechorzu. To piękny ceglany budynek o szlachetnych proporcjach. Jeśli wykażemy się dobrą kondycją i wejdziemy na taras widokowy po 210 schodach, będziemy mieli u swych stóp całe wybrzeże!

Latarnia w małej wiosce letniskowej Niechorze była budowana w latach 1860–66, a po raz pierwszy rozbłysła dokładnie 1 XII 1866 r. Mierzy 45 m, zaś jej światło (błyskowe) znajduje się na wysokości 62,8 m n.p.m. W 1945 r. jej układ optyczny został uszkodzony. Wycofujący się Niemcy zaminowali latarnię, ale polskim saperom udało się ją rozbroić, a tym samym uchronić przed uszkodzeniem.

Park Miniatur Latarni Morskich



Wokół latarni znajdują się punkty gastronomiczne oraz kilka typowo wakacyjnych atrakcji. Spośród różnych propozycji na większą uwagę zasługuje **motylarnia**, w której można zobaczyć dziesiątki kolorowych owadów. Po odwiedzeniu latarni możemy się posilić albo odpocząć na plaży.

Do Trzęsacza wracamy tą samą trasą. Wzdłuż prowadzącej do miasteczka drogi nr 102 znajduje się kilka parkingów, na których możemy zostawić samochód nawet na cały dzień. Do punktu startu docieramy deptakiem wypełnionym kawiarniami i restauracjami. Zjemy tu zarówno desery, jak pożywny obiad.



ZOBACZ
NA MAPIE

WYBRZEŻE TRZEBIATOWSKIE, TRZEBIATÓW

Poszukiwania słońcy w Trzebiatowie



Średniowieczny układ urbanistyczny, sporo gotyckich śladów, miła atmosfera i tajemniczy słoń – to tylko część atrakcji, którymi kusi Trzebiatów. Wsiądźmy na rower i odjedźmy kawałek od wybrzeża, by poznać niezwykłości, jakie skrywa w swych murach to miasteczko. Wycieczka nie jest trudna, a w czasie przejażdżki zobaczymy też ciekawe obiekty sakralne.



pętla



25 km

droga asfaltowa,
droga z płyt
betonowych4 godz.
plus zwiedzanie

MRZEŻYNO

Punktem, w którym rozpoczynamy wycieczkę, jest rondo w miejscowości Mrzeżyno, gdzie zbiegają się ulice Trzebiatowska, Kołobrzaska i Wojska Polskiego.

Mrzeżyno cieszy się zainteresowaniem turystów od początku XIX w. Dokładnie w 1806 r. otwarto tu pierwszy dom zdrojowy na plaży, co okazało się doskonałą inwestycją. Od tamtego czasu do Mrzeżyna przyjeżdżało coraz więcej gości, a morskich kąpiele zażywał tu regularnie sam Otto von Bismarck. Dwie wojny światowe na długo zahamowały rozwój miejscowości, jednak dziś Mrzeżyno znów cieszy się renomą kurortu, który kusi wspaniałymi krajobrazami, pięknymi czystymi plażami



UWAGI DO TRASY

Przyjemna trasa bez żadnych trudności technicznych.

Kup książkę



Port w Mrzeżynie

i bezpiecznymi kąpieliskami. Ze względu na kameralną atmosferę oraz wiele atrakcji to doskonałe miejsce dla rodzin.

Jedziemy ul. Kołobrzeską na zachód, następnie skręcamy w drugą przecznicę w prawo – wykładaną betonowymi płytami drogę poprowadzoną po nasypie. Zabudowania stają się rzadsze, a my wjeżdżamy do niewielkiego lasu. Po jego opuszczeniu droga łagodnie skręci w prawo i po ok. 800 m dotrzemy do przeprawy przez rzekę Stara Rega. Widać tutaj pozostałości starych betonowych mostów, z których jednak nie korzystamy – przejeżdżamy środkiem pomiędzy nimi. Po 250 m trafimy na parking rowerowy.



KOŚCIÓŁ W ROBACH

W prawo odbiega wygodna asfaltowa ścieżka rowerowa, jednak my kierujemy się prosto – do wsi ROBY. W jej centrum

znajduje się niewielki **kościółek Niepokalanego Serca Najświętszej Marii Panny**. Został zbudowany w XIII w., a następnie przebudowany w XV i XVII w. Ma ładne gotyckie prezbiterium z przełomu XIV i XV w., a całość wieńczy drewniana wieża. W środku możemy obejrzeć ołtarz oraz ambonę, które ufundowała Zofia Holsztyńska, żona księcia pomorskiego Filipa II Szczecińskiego.

Spod kościoła wracamy tą samą trasą przez wieś i skręcamy w pierwszą drogę w lewo, która prowadzi pomiędzy drzewami wzdłuż stawu. Dojedziemy nią do asfaltowej ścieżki rowerowej, którą wcześniej pominęliśmy – teraz kierujemy się nią w lewo.



TRZEBUSZ

Wygodna i niemal całkowicie prosta trasa prowadzi do dawnych budynków stacji gryfickiej kolejki wąskotorowej na terenie

Poleć książkę

REGA

Rega, jedna z największych rzek przymorza, ma długość ponad 150 km. Jej źródła znajdują się w lesie ok. 300 m na południowy zachód od osady Imienko w gminie Połczyn-Zdrój, a do Bałtyku uchodzi w Mrzeżynie. Cieszy się dużą popularnością wśród kajakarzy, gdyż spływ Regą ma ogromne walory przyrodnicze – brzegi są obficie porośnięte trzcinami, krzewami i drzewami. Rzeka jest spławna od Świdwina aż do morza, choć na początkowych odcinkach bywa uciążliwa z powodu licznych przenosek. Od Trzebiatowa spływ Regą to czysty relaks na łonie natury, z dala od zgiełku miast. Odcinek ma 15 km i pokonuje się go w kilka godzin; nie ma tu żadnych trudności, a szerokie korytu łagodnie meandruje. Dodatkową atrakcją jest zakończenie spływu na plaży, na której można odpocząć. Praktycznych informacji o spływie można szukać na stronach: www.splywy.kol.pl, www.kajtur.pl.



wsie Trzebusz. Mijamy je po prawej stronie i kierujemy się prosto na południe. W tej miejscowości możemy obejrzeć ciekawy **kościół św. Józefa** z drewnianą dzwonnica.

Kiedy zobaczymy obsadzoną drzewami drogę, skręcamy w nią w prawo i po 200 m dojeżdżamy do wsi **Nowielice**. Stąd kierujemy się na południe do Trzebiatowa.

▼ Rynek w Trzebiatowie



Kup książkę



TRZEBIATÓW

Po przekroczeniu granicy miasta pojawi się ścieżka rowerowa biegnąca wzdłuż drogi. Dojeżdżamy do ronda, z którego ścieżka rowerowa poprowadzi nas dalej prosto – w kierunku widocznej wieży kościoła Macierzyństwa NMP i mostu nad Regą. Przekraczając most, zobaczymy ładny widok z **pozostałościami fortyfikacji miejskich**. Jedziemy dalej prosto, aż trafimy na **Rynek** zabudowany kamienicami z ratuszem pośrodku. Zwróćmy uwagę na nietypowe **sgraffito słońca** umieszczone na fasadzie kamienicy przy Rynku 26. Obraz pochodzi z XVII w. i przedstawia słońce Hansken, która zawędrowała tutaj w 1639 r. wraz z grupą cyrkową.

W Trzebiatowie leżącym nad rzeką Regą znajdziemy sporo gotyckich śladów. Historia miasta sięga XI w., a dawny układ urbanistyczny zachował się do

dziś. W mieście dominuje późniejsza zabudowa, ale wciąż można tam odnaleźć sporo gotyckich perełek. Jedną z nich jest XIV-wieczny **kościół Macierzyństwa NMP**. Co ciekawe, jego potężna wieża (wysokości 90 m) służyła niegdyś jako latarnia morska, mimo że miasto od morza dzieli aż 10 km. We wnętrzu kościoła zachowało się wiele elementów pierwotnego wyposażenia. Cenne witraże z 1867 r. zdobiją wschodnią część budowli, wspaniale prezentując się także gotycka ambona oraz obraz wiszący nad ołtarzem głównym, ale największym zabytkiem (dosłownie i w przenośni) są dzwony – jedne z najstarszych w Polsce. Pochodzą one z lat 1399 i 1515, a ich waga dochodzi do 3700 kg. Świątynia jest otwarta w czasie nabożeństw.

Z Trzebiatowa wyjeżdżamy tym samym mostem nad Regą, na rondzie kierujemy się prosto ul. Półwiejską wzdłuż drogi nr 109, która przez Nowielice i Trzebusz doprowadza nas z powrotem do Mrzeżyna.



SŁONICA HANSKEN

Urodzona w Indiach słońca podróżowała po całej Europie, by prezentować zdumiewające sztuczki. Zwierzę było na tyle niezwykłą atrakcją, że uwieczniano je na wielu obrazach i przedmiotach. W 1637 r. Hansken była nawet „modelką” samego Rembrandta. Ze sławą nie szło jednak w parze spokojne życie. Właściciele Hansken dbali przede wszystkim o szybki zysk i eksploatowali zwierzę ponad jego siły. Forsowne treningi, niedożywienie oraz nieodpowiedni europejski klimat sprawiły, że Hansken zmarła 9 XI 1655 r. w wieku 25 lat (w naturze słońce zwykle dożywa 60 lat). Mimo to zdążyła zrobić ogromne wrażenie, także na mieszkańcach Trzebiatowa. Po pokazie nieznanego artysty utworzył sgraffito, które możemy podziwiać do dzisiaj, a wizerunek słońcy stał się drugim (po kaszy) symbolem Trzebiatowa. Dzieło to w trakcie prac konserwacyjnych, najprawdopodobniej w XVIII w., zostało przykryte warstwą tynku i popadło w zapomnienie. Odsłoniła je dopiero renowacja kamienicy w 1914 r.



Poleć książkę



Płynąca w stronę morza Odra tworzy spektakularny krajobraz wielu wysp i zatok. W odległości 100 km od ujścia rzeka rozdziela się na Odrę Wschodnią i Regalicę, które wpływają do jeziora Dąbie, oraz na Odrę Zachodnią, którą obserwujemy w centrum Szczecina. Ze względu na spokojne wody **jeziro Dąbie** jest doskonałym miejscem do uprawiania żeglarstwa oraz wszelkich innych sportów wodnych. Wybudowano tu wiele przystani; najwięcej znajduje się na południowym brzegu akwenu. Należą do nich m.in. Marina Club Szczecin, Centrum Żeglarskie Szczecin oraz Marina Pogoń.

Zalew Szczeciński charakteryzuje się urozmaiconą linią brzegową, a także wiatrami zachodnimi oraz falami o wysokości do 1,5 m. Wokół akwenu są rozmieszczone ośrodki żeglarskie: przystań żeglarska w Kamieniu Pomorskim, przystań jachtowa w Nowym Warpnie, Centralny Ośrodek Żeglarstwa Trzebież, Klub Żeglarski i Motorowodny LOK w Stepnicy. Wspaniałe możliwości oferuje także oddalone od wybrzeża **Pojezierze Drawskie**.

Również Pomorze Wschodnie zaprasza miłośników wakacji pod żaglami. Do ich dyspozycji są wspaniałe wody Bałtyku, zwłaszcza w **Zatoce Gdańskiej** i jej spokojniejszej oraz płytszej części, czyli Zatoce Puckiej. Będzie to doskonałe miejsce na szlifowanie umiejętności, zwłaszcza jeśli ktoś dopiero zaczyna swoją przygodę z tą formą aktywności. Poza tym czeka na nas sporo wód śródlądowych: jeziora przybrzeżne (zwłaszcza Łebsko) czy **Pojezierze Kaszubskie** z Jeziorem Charzykowskim na czele. Niezapomnianą przygodą będzie także przepłynięcie **Pętli Żuławskiej** (Wiśła,



Żeglarstwo

A może wakacje pod żaglami? Możliwości jest naprawdę sporo! Niemal każde większe miasto i każdy kurort nad Bałtykiem są wyposażone w przystanie jachtowe. Ze znalezieniem odpowiedniej oferty nie będziemy mieć problemu.



INSTRUKTOR:
TAK/NIE



SPRZĘT:
WYPOŻYCZYMY



ADRENALINA:
●●●●●



KONDYCJA:
●●●○○

Kup książkę

Poleć książkę



Kup książkę

Wisła Martwa, Wisła Śmiała, Wisła Królewiecka, Nogat oraz Szarpawa).

Zanim wyruszymy w rejs, warto zapoznać się z aktualnościami na stronach internetowych Zachodniopomorskiego Okręgowego Związku Żeglarskiego oraz Pomorskiego Okręgu Związku Żeglarskiego, na których znajdziemy informacje o regatach i innych wydarzeniach żeglarskich oraz pełną listę klubów działających na Pomorzu Zachodnim.

CZARTER JACHTÓW

Osoby posiadające patent jachtowego sternika morskiego oraz żeglarza jachtowego mogą z łatwością skorzystać

z oferty wypożyczalni i wyruszyć w prywatny rejs po jeziorach lub morzu. Wypożyczalnie zapewniają usługi czarterowe, serwis, a także organizują rejsy wycieczkowe dla większych grup. Cena czarteru zależy od modelu jachtu i czasu wypożyczenia. Wynajem jednodniowy jest zazwyczaj najdroższy; w wypadku wypożyczenia na okres dłuższy niż siedem dni w wielu firmach obowiązują zniżki nawet do 20%. Kto zaś nie posiada odpowiednich umiejętności, może skorzystać z usług wykwalifikowanego sternika. Na jachcie zmieści się 5-10 osób, będzie to więc wspaniała aktywność dla całej rodziny lub grupy przyjaciół.



INFORMACJE PRAKTYCZNE

- ▶ Baltica Yachts & Charter (ul. Warzelnicza 1, Kołobrzeg; www.balticayachts.pl/oferta-czarteru/marina-kołobrzeg). Do dyspozycji klientów kilkanaście w pełni wyposażonych jachtów pełnomorskich cumujących przy Marinie Solnej w Kołobrzegu.
- ▶ Dom Żeglarski Miła (Wyspa Grodzka 1, Szczecin; www.mila.szczecin.pl). Czartery jachtów na Zalewie Szczecińskim oraz Bałtyku. W ofercie także pełna obsługa jednostek, zimowanie i transport.
- ▶ Perfekt Czarter (ul. Przestrzena 3, Marina Pogoń, Szczecin; www.perfektczarter.pl). Wypożyczanie jachtów na jeziorze Dąbie, Bałtyku i Mazurach, całoroczny serwis jachtów.
- ▶ Northwest Czartery (Klub Żeglarski 4 Wiatry, Świnoujście; www.nwczartery.pl). Doskonale wyposażone jachty, dostępny również sprzęt wędkarski.
- ▶ Czarter Jachtów Łeba (Port Jachtowy, ul. Jachtowa 8, Łeba; www.toczarter.pl). Szeroki wybór jachtów, a także łodzi motorowych, możliwość serwisowania.
- ▶ AtSea Yachts & Charter (al. Jana Pawła II 9, Gdynia, Marina Gdynia; www.atsea.pl). Wypożyczalnia jachtów żaglowych i motorowych, możliwość wypłynięcia na wody Zatoki Gdańskiej.
- ▶ Tornero (ul. Stara Twierdza 12, k. Twierdzy Wisłoujście; www.czarterjachtu.rusajczyk.com). Czartery jachtów ze sternikami, możliwość odbycia jednodniowej wycieczki po Zatoce Gdańskiej i na Półwysep Helski.

Poleć książkę



Kup książkę

PROGRAM PARTNERSKI

— GRUPY HELION —



1. ZAREJESTRUJ SIĘ
2. PREZENTUJ KSIĄŻKI
3. ZBIERAJ PROWIZJĘ

Zmień swoją stronę WWW w działający bankomat!

Dowiedz się więcej i dołącz już dzisiaj!

<http://program-partnerski.helion.pl>

GRUPA
Helion 

POLSKIE MORZE PEŁNE WRAŻEŃ

Wybrzeże Bałtyku to obok gór Polski południowej i pasa pojezierzy jeden z trzech najbardziej popularnych wśród turystów regionów naszego kraju. Oczywiście jego największą atrakcją stanowi morze oraz wszystko to, co się z nim nierozdzielnie wiąże — krajobrazy, piaszczyste plaże, porośnięte sosnami wydmy, siedliska ptaków, urwiste klify... Z unikatową przyrodą harmonijnie spłoty się tu dzieła rąk ludzkich — latarnie morskie, dawne umocnienia militarne, mola, porty rybackie. W nadmorskich miasteczkach nie brakuje zabytków i muzeów, a we wsiach świadectw kultury materialnej tutejszych ludów — Wolinian, Słowińców, Kaszubów czy żuławskich Olędrow. Niezależnie od pogody, nad Bałtykiem na pewno nie będziemy się nudzić. Można tu (oczywiście!) plażować i uprawiać rozmaite sporty wodne. Można też spacerować i realizować dłuższe wycieczki piesze i rowerowe, a także spróbować swoich sił w jeździe konnej i lotach paralotnią lub wypłynąć w morski rejs. Najlepiej — z naszym przewodnikiem w rękę!

NAJLEPSZY RELAKS? OCZYWIŚCIE AKTYWNIE!

activebook to przewodnik dla tych, którzy w ruchu odpoczywają najlepiej. Dla uprawiających sport, dla szukających nowych doznań, dla wszystkich pełnych energii. Jeśli nie lubisz siedzieć w miejscu i chcesz zacząć wypoczywać intensywniej — ten przewodnik jest właśnie dla Ciebie!



**TRASY
PIESZE**



**TRASY
ROWEROWE**



**ATRAKTCJE
DLA
AKTYWNYCH**



W przewodniku **kody QR**, dzięki którym zobaczysz przebieg trasy na mapie i pobierzesz plik GPX na smartfona lub zegarek sportowy



Księgarnia internetowa:
<http://bezdroza.pl>

Zamówienia telefoniczne:
0 801 339900
0 601 339900

Sprawdź najnowsze promocje:
• <http://bezdroza.pl/promocje>
Przewodniki najchętniej czytane:
• <http://bezdroza.pl/bestsellery>
Zamów informator podróżniczy:
• <http://bezdroza.pl/newsletter>

Helion SA
ul. Kościuszki 1c, 44-100 Gliwice
tel.: 32 230 98 63
e-mail: bezdroza@bezdroza.pl
<http://bezdroza.pl>

ebook dostępny na
ebookpoint

ISBN 978-83-283-8712-6



Cena 49,90 zł