

POLITYKA

# SALON

NR 13

WNĘTRZA | ARCHITEKTURA | SZTUKA | STYL ŻYCIA



SALON NR 13

WYDANIE SPECJALNE NR 6/2022 CENA 16,99 zł (W TYM 8% VAT) INDEKS: 381-055



Z POCZUCIA WSPÓLNOTY

**ARCHITEKTURA POMOCY**  
DOMY NIE GETTA  
DLA POTRZEBUJĄCYCH

**SZTUKA I ŻYCIE**  
JAN DOBKOWSKI O TWÓRCZEJ  
MOCY ZDZIWIENIA

**MŁODY DESIGN**  
TKANINY JAK RAFY KORALOWE  
ORIGAMI PROSTO Z PIECA



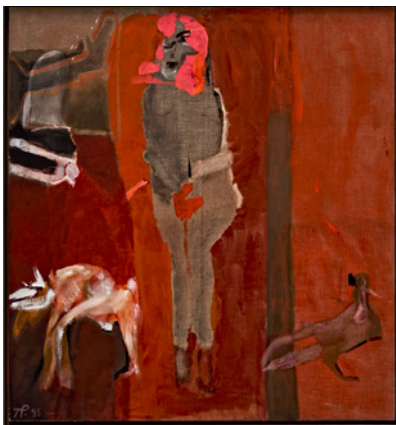
**ZENCHA**

Design by Sebastian Herkner

**CEREMONY OF ZEN**

Hołd dla uważności: zrównoważony design łazienkowy w zetknięciu z kombinacją materiałów najwyższej jakości.

[www.duravit.pl](http://www.duravit.pl)



**28**  
**Wystawy w Polsce 2022.**  
 Nasz subiektywny ranking.

**94** **Biuro w poznańskiej kamienicy.**  
 Odmienione obrazami, grafikami, rzeźbiarskimi dodatkami.



**36**

**Przestrzeń dla sztuki.** Debata architektów, kuratorów wystaw, przedstawicieli instytucji kulturalnych o potrzebie obiektów nowoczesnych, a zarazem ponadczasowych.

Fot. Fundacja Rodziny Staraków, Maciej Frydrysiak, CRP w Oronsku, Jacek Kucharczyk

- 6** **NASTROJE:** Łagodnie, czule, z ufnością we wnętrzach. Propozycje świątecznych dodatków.
- 12** **SPOTKANIA:** Jak sprzedawać wzornictwo najwyższej klasy. Kyuka Design. BOZZA.
- 14** **PORTFOLIO:** Puszyste ukwiały. Erik Speer odtwarza rafy koralowe w makramach.
- 18** **FELIETON:** Agnieszka Różycka.
- 20** **OD SZTUKI DO DESIGNU:** Dałi nieskromny i nieposkromiony.
- 28** **KULTURALNIE:** Wystawy, które nas wzruszały, budziły zachwyty.
- 34** **BMW ART CLUB**
- 36** **DEBATA:** O doświadczeniach w projektowaniu przestrzeni dla sztuki.

- 44** **PORTRET:** Jan Dobkowski, malarz, rysownik, autor instalacji, nie przestaje się dziwić światu.
- 56** **DOM I WNĘTRZE:**
  - Dom ludzi wolnych.
  - 90 kilogramów słońca.
  - Mniej a lepiej.
  - Na huśtawce z konwencjami.
  - Manifest miejskości.



**44**  
 Jan Dobkowski wykonał niejedną wolę w swojej twórczości, pozostając przy tym sobą.

- 69** **EKOREMONTY:** Oszczędzanie bez ustępstw w kwestii komfortu.
- 108** **PROJEKT Z MISJĄ:** Siedziby tworzone dla ofiar wojen, kataklizmów.
- 112** **GRAND TOUR:** Z architektem Robertem Koniecznym przyglądamy się rewitalizacji pofabrycznej Łodzi.
- 124** **INSPIRACJE:** Łazienki inspirowane kulturą i krajobrazami np. Meksyku.
- 128** **INWESTYCJE:** Pod prąd
- 130** **AKTUALNOŚCI**
- 136** **INTERPRETACJE:** Ikoniczne krzesła Thoneta na nowo.
- 138** **NA KONIEC:** Wazony jak ceramiczne rzeźby.



**TO ZDJĘCIE ZROBIŁAM  
W MUZEUM NARODOWYM  
W LUBLINIE. BYŁ MARZEC,  
A ŚWIAT PO RAZ KOLEJNY  
OPANOWAŁ CHAOS. WYSTAWA  
TAMARY ŁEMPICKIEJ MIAŁA  
ODWRÓCIĆ BIEG MYŚLI.  
PO DRODZE SPOTKAŁAM  
GRUPĘ AMERYKAŃSKICH  
ŻOŁNIERZY  
- W NIEWYPOWIEDZIANEJ  
CISZY OGLĄDALI MATEJKĘ,  
JAKBY W OBRAZIE  
„UNIA LUBELSKA”  
SZUKALI ODPOWIEDZI,  
CO MOŻE ICH SPOTKAĆ  
NA TEJ ZIEMI.**

*m.in. mówimy w debacie poświęconej projektowaniu przestrzeni dla sztuki. Zaglądamy do pracowni jednego z ostatnich genialnych malarzy pokolenia powojennego – Jana Dobkowskiego, który z ogromem swoich dokonań i stojącą za nimi filozofią mógłby mieć wystawę w Muzeum Narodowym. Przygotowała mu ją jednak latem mijającego roku DESA Unicum i to było jedno z tych wydarzeń, które ściągnęło tłumy. Ekspozowane dzieła szybko znalazły właścicieli, a te, których nie pokazywano publicznie, bo są zbyt ważne dla autora, miałam szczęście zobaczyć podczas zdjęć do artykułu. Zachwyciły mnie zwłaszcza prace z lat 70. – seria zielono-czerwonych, zmysłowych, emanujących dziką wręcz radością życia i tworzenia. „Życie to cud” – powtarza podczas wywiadu Jan Dobkowski. Ten numer jest również o wolności i niezależności twórczej, o dzieleniu się dobrem, talentami i uwagą. Projekty humanitarne, realizowane w Polsce i poza jej granicami – spontanicznie, przy zaangażowaniu społecznym – dają nadzieję na przywrócenie ładowi światu.*

*Małgorzata Tomczyk  
Redaktor Prowadząca*



Fot. Jacek Kucharczyk

## POLITYKA

Wydawca POLITYKA Spółka z o.o. S.K.A. Adres: ul. Słupecka 6, 02-309 Warszawa.  
Recepcja główna tel. 22-451-61-33/34, e-mail: polityka@polityka.pl, www.polityka.pl

Prezes i Redaktor Naczelny Jerzy Baczyński Z-cy Redaktora Naczelnego Mariusz Janicki, Witold Pawłowski Dyrektor Wydawniczy Piotr Zmelonek

Koncepcja wydania, Redaktor Prowadząca Małgorzata Tomczyk, e-mail: m.tomczyk@polityka.pl Grafika Bożena Kalinowska

Redakcja, korekta Mirosława Kopoczek Fotoedycja Natalia Świerad Opracowanie zdjęć, produkcja Oleh Diakon Projekt makiety Piotr Tarasiuk

Dyrektor Biura Reklamy Izabela Kowalczyk-Dudek, tel. 22-451-61-45, e-mail: reklama@polityka.pl Reklama Mariola Galewska, tel. 22-451-61-67, e-mail: m.galewska@polityka.pl

MAISON  
**BERGER**  
PARIS



Francuska lampa zapachowa jest nie tylko przedmiotem dekoracyjnym, ale dzięki katalitycznemu systemowi spalania esencji w ciągu 20 min. oczyszcza powietrze. Skutecznie usuwa niepożądane zapachy, wprowadzając szlachetną woń paryskich perfum. W ofercie Maison Berger Paris znajdziemy też świece oraz dyfuzory zapachowe do samochodu.

Produkty Maison Berger Paris dostępne są w salonach Rosenthal na terenie całej Polski.



[www.lampeberger.com.pl](http://www.lampeberger.com.pl)



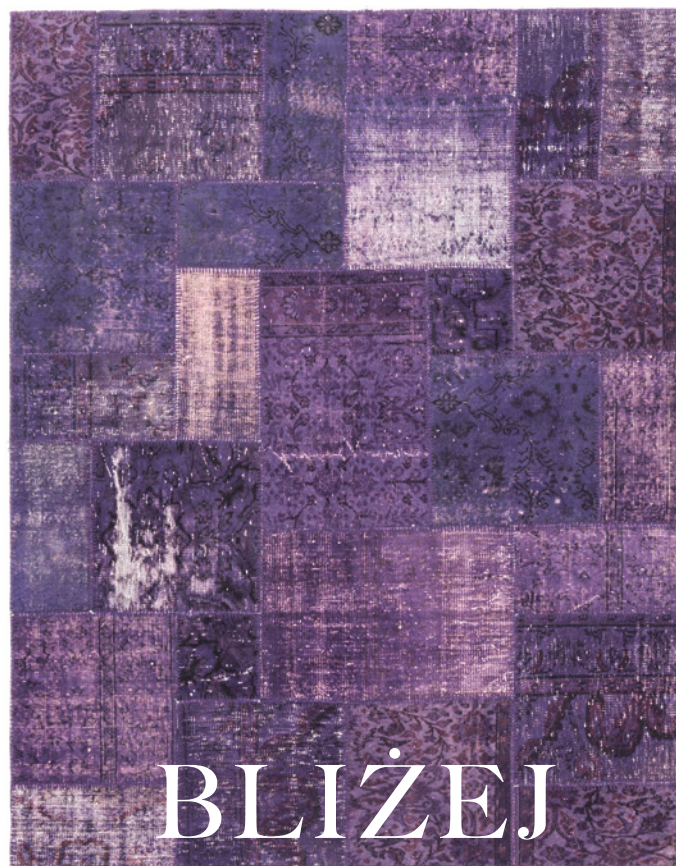
**Dom w Charleston, Południowa Karolina, USA.** W 1931 r. sędzia Lionel Legge i jego żona Dorothy kupili sześć budynków w zrujnowanej dzielnicy. Ich pomysł na kolorowe elewacje pokupieckich kamieniczek spodobał się innym inwestorom. Tak powstała Rainbow Row – uliczka kolorowych domów, która przyciąga turystów i inspirowała władze miast na całym świecie.





1

2



BLIŻEJ



6



7



9

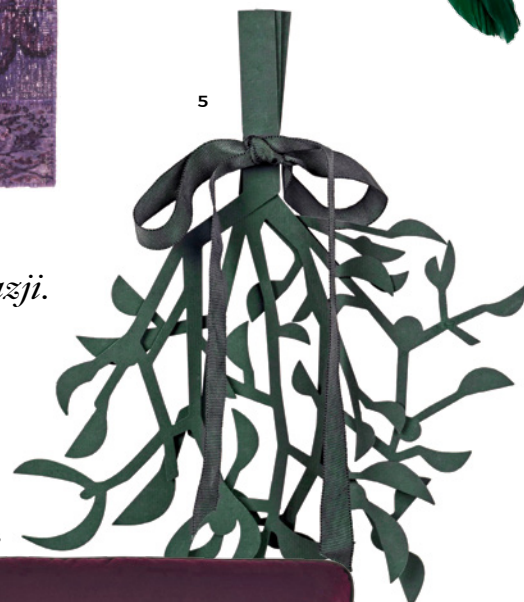


NASTROJE

3



4



5

8



1. **Lampa Guadaloupe**, kolekcja Calypso, Contardi, [formaswiatla.pl](http://formaswiatla.pl). 2. **Dywan Dark Purple**, kolekcja Vintage, Mohebban, [mohebbanmilano.com](http://mohebbanmilano.com). 3. **Bombki Velvet**, [westwingnow.pl](http://westwingnow.pl). 4. **Ozdoba choinkowa Feather Bird**, [westwingnow.pl](http://westwingnow.pl). 5. **Dekoracja Mistletoe**, Broste Copenhagen, [westwingnow.pl](http://westwingnow.pl). 6. **Misa Pansy**, Loewe, [shopstyle.com](http://shopstyle.com). 7. **Komoda Glory**, Arketipo, [arketipo.com](http://arketipo.com). 8. **Fotel Klee**, Etro, [etrohomeinteriors.onirogroup.it](http://etrohomeinteriors.onirogroup.it). 9. **Pufy Plum**, proj. Katarzyna Jasyk, [happybarok.pl](http://happybarok.pl).

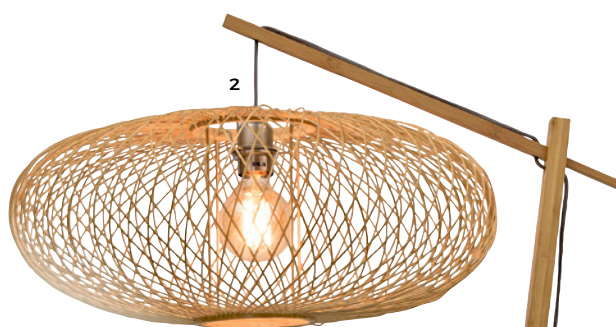
**The Arc at Green School, Bali, Indonezja.** Znakomity przykład architektury organicznej. Najnowszy budynek kampusu wygląda jak element krajobrazu wyspy. Konstrukcję tworzą 19-metrowe, elastyczne bambusowe żerdzie, połączone antyklastycznymi siatkami. Są podstawą sklepienia niczym muszle. Proj. IBUKU.



## BEZ POZY

*Naturalność. Wracając do korzeni,  
odnajdujemy azyl,  
a w nim piękno przyrody,  
spokój, swobodę.*

wybór ANNA ŚPIEWAK



1. **Lampa Bamboo Light Totem**, proj. Arik Levy, Forestier, nedgis.com.  
 2. **Lampa Congo**, Good & Mojo, dutchhouse.pl / bm-housing.com. 3. **Dywan Zebra Friendly**, Bold Monkey, dutchhouse.pl. 4. **Bombka Bird-print**, Gisela Graham - Christmas collection, selfridges.com.  
 5. **Stolik Crane**, Dutchbone, dutchhouse.pl / bm-housing.com. 6. **Sofa Retro**, HKliving, dutchhouse.pl.



**Miele**



**PRZEZ NASTĘPNYCH 20 LAT, TWOJE MIELE  
BĘDZIE CIĘ WCIAŻ ZACHWYCAĆ.<sup>1)</sup>**

TO JAKOŚĆ, KTÓRA WYPRZEDZA SWÓJ CZAS.

ODKRYJ WIĘCEJ NA [MIELE.PL](http://MIELE.PL)

<sup>1)</sup> W fazie rozwoju prezentowanych produktów serii W1, T1, G7000, H7000, DGC7000 i ESW7000, firma Miele przetestowała funkcjonalność najważniejszych komponentów w testach wytrzymałościowych symulujących przeciętne użytkowanie przez okres 20 lat w przeciętnym gospodarstwie domowym. Nie możemy jednak zagwarantować niezawodności produktu końcowego. Więcej: [miele.pl/20lat](http://miele.pl/20lat)

NASTROJE



1



Fot. Nelson Kon, serwisy prasowe firm, tekst JD

**Kondominium Bernardy Luiz, Sao Paulo, Brazylia.** Mieszkania mają naturalną wentylację i dostęp do centralnego ogrodu. Dach pełni rolę rozległego tarasu. Zróżnicowane pod względem wielkości i układu lokale spaja elewacja z kolorowych paneli. Proj. Nitsche Arqitetos.

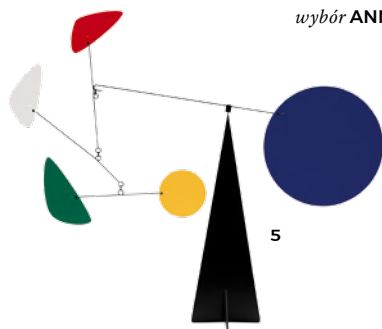
2

# CIEPLEJ

*Nakładamy wełniane ubranka:  
na dziecko, kota i sofę.  
Stawiamy na drewno. Rozgrzewamy  
otoczenie kolorem. Wyciągamy rękę  
i przelamujemy samotność.*

wybór ANNA ŚPIEWAK

3



5

4



6



8

7



9



1. Lampy Farel, proj. Diego Serrazza, Luceplan, lampy.pl. 2. Gwiazda Venice, Broste Copenhagen, westwingnow.pl. 3. Dekoracja Tanne, westwingnow.pl. 4. Dywan Moroccan Berber - Afghanistan, carpetvista.pl. 5. Rzeźba Mobil Roma, Volta, nap.com.pl. 6. Meble SIT, proj. Marco Zito, Bross, bross-italy.com. 7. Sofa B&B Atoll, B&B Italia, bebitalia.com. 8. Stolik Peyote, Bolia, anotherdesign.pl. 9. Stolik Story, Bolia, momastudio.pl.

YES

*Jestem  
przyszłością*

KOLEKCJA

## Wiktoriańska

Stwórzmy razem lepszy świat dla kobiet.  
Bo przyszłość zaczyna się od nas.

