

Painkiller Hell & Damnation

PORADNIK DO GRY



Nieoficjalny polski poradnik GRYOnline.pl do gry

Painkiller Hell & Damnation

autor: Patrick "YxU" Homa

GRYOnline.pl

Copyright © wydawnictwo GRY-OnLine S.A. Wszelkie prawa zastrzeżone.

www.gry-online.pl

ISBN 978-83-8060-386-8

Producent The Farm 51, Wydawca Nordic Games, Wydawca PL Wydawnictwo Bauer
Prawa do użytych w tej publikacji tytułów, nazw własnych, zdjęć, znaków towarowych i handlowych, itp.
należą do ich prawowitych właścicieli.

Spis treści

Wprowadzenie	3
Podstawy	4
Sterowanie	4
Wymagania sprzętowe	5
Ważne elementy gry	7
Opis przejścia	12
Rozdział 1	12
Rozdział 2	32
Rozdział 3	44
Rozdział 4	59
Sekrety i osiągnięcia	77
Karty czarnego tarota	77
Osiągnięcia	89

Copyright © wydawnictwo GRY-OnLine S.A. Wszelkie prawa zastrzeżone.

Nieautoryzowane rozpowszechnianie całości lub fragmentu niniejszej publikacji w jakiegokolwiek postaci jest zabronione bez pisemnego zezwolenia GRY-OnLine S.A. Ilustracja na okładce - wykorzystana za zgodą © Shutterstock Images LLC. Wszelkie prawa zastrzeżone. Zgoda na wykorzystanie wizerunku podpisana z Shutterstock, Inc.

Dodatkowe informacje na temat opisywanej w tej publikacji gry znajdziecie na stronach serwisu GRYOnline.pl.
www.gry-online.pl

Wprowadzenie



Niniejszy poradnik do gry *Painkiller Hell & Damnation* stanowi kompletny zbiór wszelkich porad niezbędnych do ukończenia tej pozycji. Poza klasycznym **opisem przejścia** głównej linii fabularnej zawarto w nim również bardziej szczegółowe informacje na temat **walk z bossami** oraz podpowiedzi pomagające ukończyć trudniejsze etapy rozgrywki. W oddzielnym rozdziale znalazł się opis **kart czarnego tarota** i wytyczne, jak je zdobyć, a także wskazanie **sekretnych obszarów** i **relikwii** ukrytych na każdym z poziomów. Nie zabrakło również **zestawienia osiągnięć** dostępnych na konsolach oraz platformie Steam.

Painkiller Hell & Damnation to kontynuacja dynamicznego FPS-a, w którym przede wszystkim liczy się refleks i celność. Bohater po raz kolejny zmagają się z hordami upiórów w zmyślnie przygotowanych lokacjach, posługując się niebagatelnym arsenałem, by uwolnić swoją ukochaną. Gracz pokonuje kolejne poziomy, a co pewien czas musi rozprawić się z bossami, którzy stają mu na drodze do celu. Każdy poziom przynosi nowe wyzwania i często nowych przeciwników. Produkcja ta oferuje również system rozgrywki dla wielu graczy w klasycznych trybach deathmatch, team deathmatch, przejęcie flagi czy survival, a także rozgrywkę kooperacyjną.

Poradnik do gry *Painkiller Hell & Damnation* zawiera:

- opis przejścia trybu fabularnego;
- podpowiedzi dotyczące walk z bossami i trudniejszych momentów w grze;
- opis i wskazówki niezbędne do zdobycia kart czarnego tarota;
- informacje o sekretnych obszarach i relikwiach;
- zestawienie dostępnych osiągnięć.

Patrick "YxU" Homa (www.gry-online.pl)

Podstawy

Sterowanie

	Poruszanie się
	Celowanie
	Strzał
	Celowanie (wybrane bronie)
	Strzał alternatywny
	Zmiana broni na myszy
	Wybór broni
	Skok / Bunny Hopping
	Użycie złotych kart
	Latarka
	Podgląd statystyk poziomu / rankingu
	Menu opcji

Wymagania sprzętowe

Painkiller Hell & Damnation nie jest bardzo wymagającą grą. Działać będzie na większości komputerów klasy PC oraz laptopów, także tych ze zintegrowaną kartą graficzną. Zaleca się jednak używanie sprzętu lepszego niż spełniającego minimalne wymagania, z powodu wysokiej dynamiki rozgrywki, w której płynność gra dużą rolę. Pozycja dostępna jest w wersji na większość systemów operacyjnych, w tym także Linux i Mac OS.

Uwaga - gra w wersji Steam wymaga stałego połączenia z internetem (konto w trybie online).

Tryby gry

Single player: tak

Kooperacja offline (split screen / hot seat): nie

Kooperacja przez internet: tak

Multiplayer: tak

Nasz sprzęt

Poradnik powstał w oparciu o wersję PC testowaną na poniższej konfiguracji:

- system operacyjny: Windows 8.1 64-bit
- procesor: Intel Core i5-3450S
- pamięć RAM: 8 GB
- karta graficzna: Radeon HD7970
- pamięć karty graficznej: 3 GB

Przy powyższej konfiguracji gra utrzymywała stałe 60 FPS-ów w rozdzielczości Full HD.

Informacje ogólne

- **Systemy operacyjne:** Windows XP SP3, 7 i nowsze / Linux + SteamOS / Mac OS X 10.6.3 lub nowsze
- **Połączenie internetowe w trakcie gry:** tylko multiplayer, wersja Steam wymaga stałego połączenia z internetem (konto w trybie online)
- **Konieczność aktywacji przez internet:** nie
- **Kontrolery:** klawiatura i mysz
- **Achievements:** tak (osiągnięcia Steam)

Minimalne wymagania sprzętowe

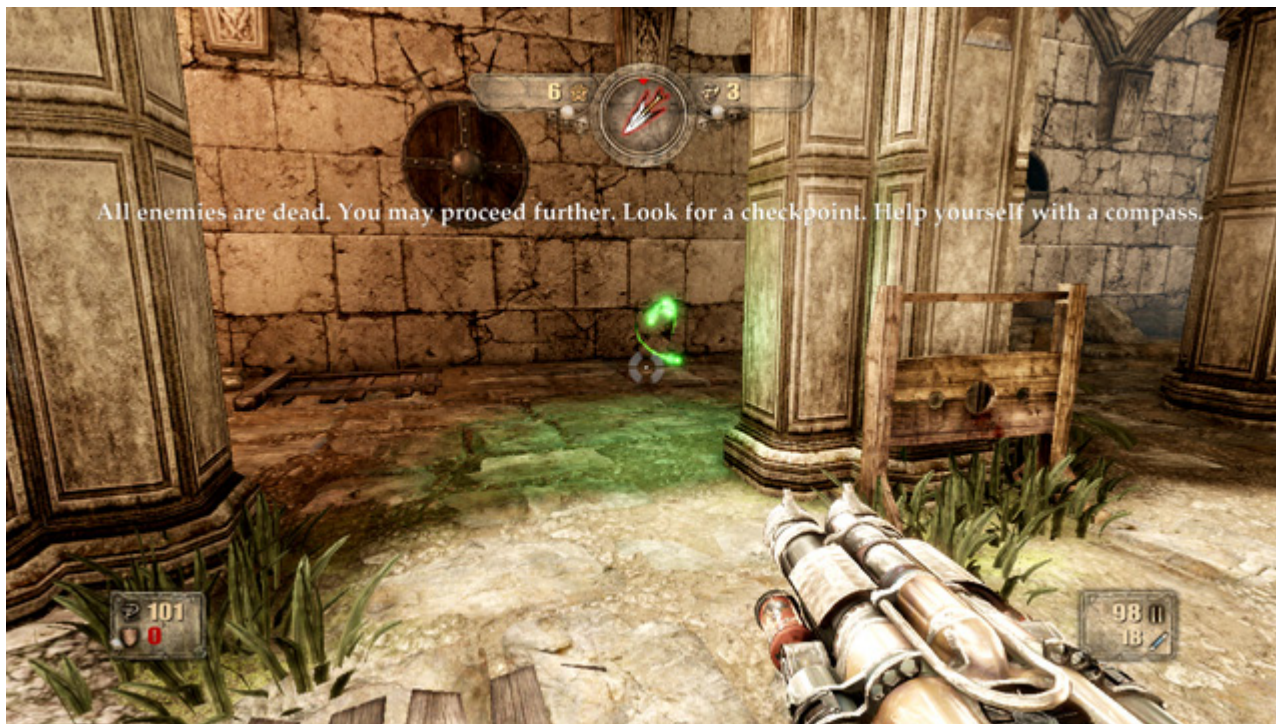
- **Procesor:** procesor dwurdzeniowy (Intel Core 2 Duo / Dual Core lub AMD Athlon 64 X2) o taktowaniu przynajmniej 2 GHz
- **Pamięć:** 2 GB RAM
- **Karta graficzna:** GeForce 8600 / Radeon HD2600XT lub nowsze
- **Miejsce na dysku:** 5 GB dostępnej przestrzeni

Zalecane wymagania sprzętowe

- **Procesor:** procesor czterordzeniowy (Intel Quad lub seria "i" albo AMD) o taktowaniu 2,4 GHz
- **Pamięć:** 3 GB RAM (4 w przypadku Mac OS X)
- **Karta graficzna:** Geforce 9800 GTX / Radeon HD 4870
- **Miejsce na dysku:** 5 GB dostępnej przestrzeni

Ważne elementy gry

Painkiller Hell & Damnation jest grą dość specyficzną. Liczy się tu przede wszystkim celność i refleks, ale również pomysłowość. Jeśli uznasz wstępnie, że gra jest dla Ciebie za trudna, nie przejmuj się - kiedy poznasz kilka dobrych tricków i taktyk, bez problemu dasz radę wskoczyć na wyższy poziom trudności. Gra posiada cztery poziomy trudności, z czego czwarty dostępny jest dopiero po ukończeniu gry na trzecim.



Zielone dusze to podstawowy sposób leczenia.

Każdy zabity przeciwnik chwilę po śmierci zostawia po sobie **duszę** w postaci zielonej kuli światła. Każda zebrana dusza regeneruje zdrowie o 1, a zgromadzenie ich **66** aktywuje specjalny tryb demona, w którym zbijasz przeciwników jednym ciosem, widzisz ich przez ściany, jesteś nieśmiertelny i poruszasz się szybciej. Jest to jednak tylko krótkotrwałe doświadczenie.

Ważne - można mieć więcej niż 100 punktów zdrowia, dzięki zbieraniu dusz. Nie spada ono samoczynnie, nie może jednak być regenerowane w inny sposób niż również za pomocą zielonych dusz. Warto też wspomnieć o **zielonym promieniu**, który stanowi atak specjalny twojej broni miotającej tarczami. Pozwala on wyssać z przeciwnika duszę na odległość oraz przyciągać dusze leżące w oddali (uwzględniono także skrót klawiszowy tej umiejętności).