

Outlast

PORADNIK DO GRY

Nieoficjalny polski poradnik GRY-OnLine do gry

Outlast

autor: Marcin „Xanas” Baran

GRYOnline.pl

Copyright © wydawnictwo GRY-OnLine S.A. Wszelkie prawa zastrzeżone.

www.gry-online.pl

Producent Red Barrels, Wydawca Red Barrels
Prawa do użytych w tej publikacji tytułów, nazw własnych, zdjęć, znaków towarowych i handlowych, itp.
należą do ich prawowitych właścicieli.

Spis treści

Wprowadzenie	3
Poradnik Przetwarzania	4
Solucja	6
Administration Block	6
Prison Block	25
Sewer	47
Male Ward	61
Coutryard	81
Female Ward	89
Return to the Administration Block	107
Underground Lab	122
Znajdźki - dokumenty	136
Administration Block	136
Prison Block	140
Sewer	142
Male Ward	143
Coutryard	147
Female Ward	149
Return to the Administration Block	151
Underground Lab	154

Copyright © wydawnictwo GRY-OnLine S.A. Wszelkie prawa zastrzeżone.
Nieautoryzowane rozpowszechnianie całości lub fragmentu niniejszej publikacji w jakiegokolwiek postaci jest zabronione bez pisemnego zezwolenia GRY-OnLine S.A. Ilustracja na okładce - wykorzystana za zgodą © Shutterstock Images LLC. Wszelkie prawa zastrzeżone. Zgoda na wykorzystanie wizerunku podpisana z Shutterstock, Inc.

Dodatkowe informacje na temat opisywanej w tej publikacji gry znajdziecie na stronach serwisu GRY-Online.
www.gry-online.pl

Wprowadzenie

Niniejszy poradnik do gry *Outlast* zawiera kompletny opis przejścia gry, wraz z licznymi ilustracjami przedstawiającymi kolejne etapy rozgrywki. Znajdziesz w nim również dodatkowe, autorskie porady odnośnie przejścia danego rozdziału.

Rozdziały zostały nazwane zgodnie z tymi zawartymi w grze. Oczywiście podczas gry nie jest napisane, kiedy jest przejście do następnego rozdziału jednakże widać to przy wczytywaniu gry.

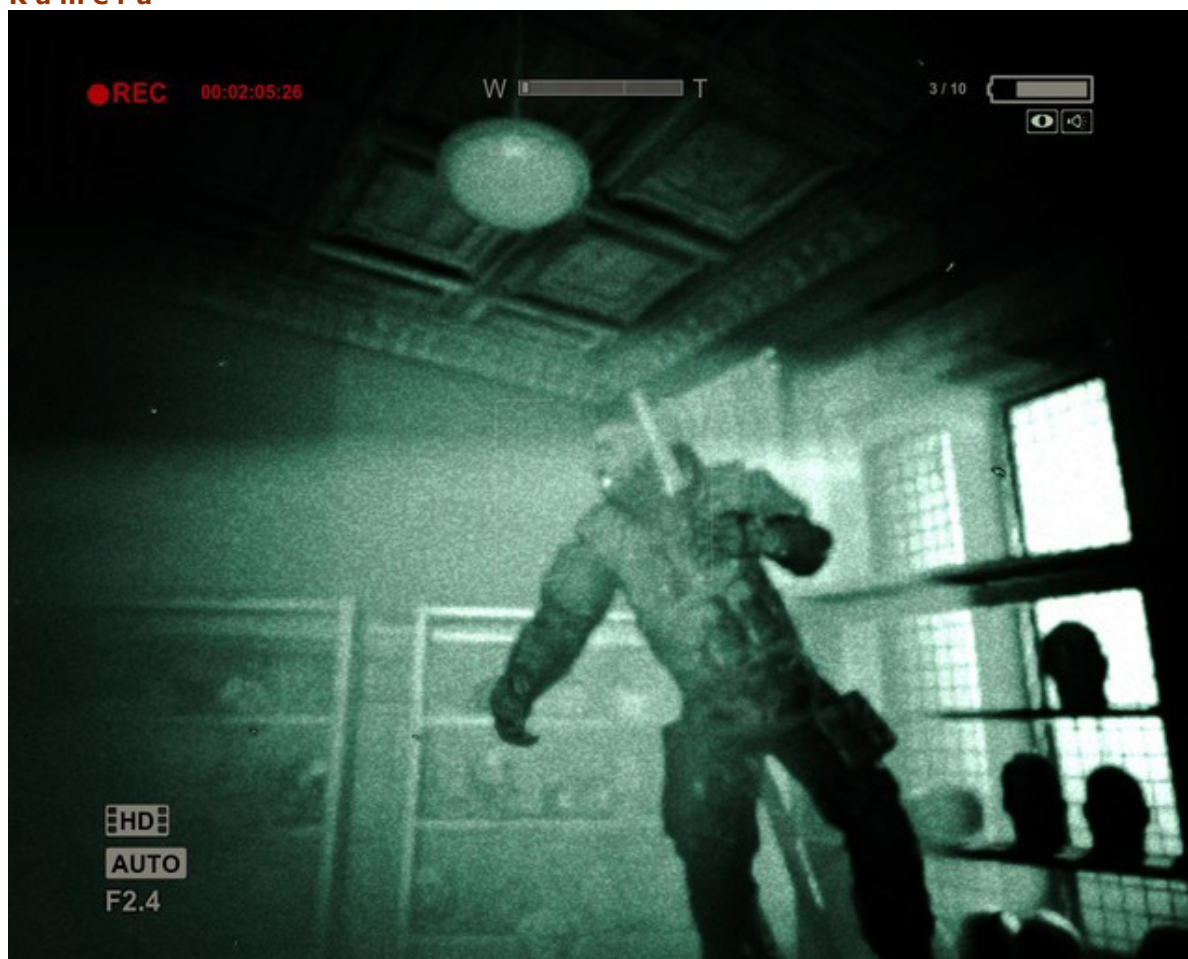
Lokalizacje dokumentów i baterii zostały zawarte w osobnym rozdziale, by czytelnikowi było łatwiej je zbierać.

Gra *Outlast* jest to Survival Horror, w którym wcielamy się w dziennikarza próbującego dowiedzieć się, co się dzieje w zakładzie psychiatrycznym. Mechanizm gry polega na przechodzeniu kolejnych etapów poprzez otwieranie kolejnych drzwi i przejść oraz chowanie się przed wrogiem, ponieważ sam dziennikarz nie walczy w żaden sposób.

Marcin „Xanas” Baran (www.gry-online.pl)

Poradnik Przetwania

Kamera



Kamera jest podręcznym narzędziem przetrwania w tej grze. Nawet, gdy ustawisz widoczność na maksymalną będą sytuacje gdzie bez trybu noktowizji nie przejdziesz nawet milimetra, ponieważ będzie tak ciemno.

Kamera zużywa baterię tylko w trybie noktowizji i należy ostrożnie się z nią obchodzić. Mimo iż bateria schodzi wolno to przebywanie cały czas w tym trybie grozi wyładowaniem się i błędzeniem na ślepo.

W grze występują, co jakiś czas dodatkowe baterie, które można zbierać, ale mimo to nie można nosić przy sobie więcej niż 10 sztuk.

Dodatkowo kamera ma możliwość zooma, dzięki któremu często będziemy mogli z wyprzedzeniem dojrzeć zbliżającego się przeciwnika.

Ukrywanie i ucieczka



Podczas wielu sekwencji będziesz zmuszony, aby ukrywać się przed wrogami i krok za krokiem zbliżać się do swojego pośredniego celu.

Należy tutaj zaznaczyć, że twoi wrogowie nie widzą w ciemności, dzięki czemu masz nad nimi lekką przewagę. Jeśli nie ma w pobliżu łóżka, bądź szafki masz możliwość znalezienia jakiegoś mrocznego kąta i przeczekać aż ten przejdzie dalej.

Twoimi podstawowymi elementami ukrycia są jednak łóżka i szafki. Widząc nadchodzącego mężczyznę z pałą masz możliwość znalezienia jednego z tych dwóch rzeczy i schowania się. Uważaj jednak, ponieważ ten może zechcieć sprawdzić jedno łóżko lub szafkę, a czasem nawet kilka zanim odejdzie.

Gdy odkryje twoją obecność zaczyna się ucieczka. Pamiętaj, że nie zginiesz od pierwszego ciosu, tylko musisz solidnie oberwać z trzy czy cztery razy. Twoja postać jednak nie walczy, więc musisz uciekać manewrując pomiędzy korytarzami i szukając innej szafki, łóżka, ścianki do przecięnięcia się, bądź pokoju z możliwością zastawienia drzwi.

Jak widać jest sporo możliwości i gra zazwyczaj daje ci kilka z nich w danym momencie, więc to od ciebie zależy, co zrobisz.

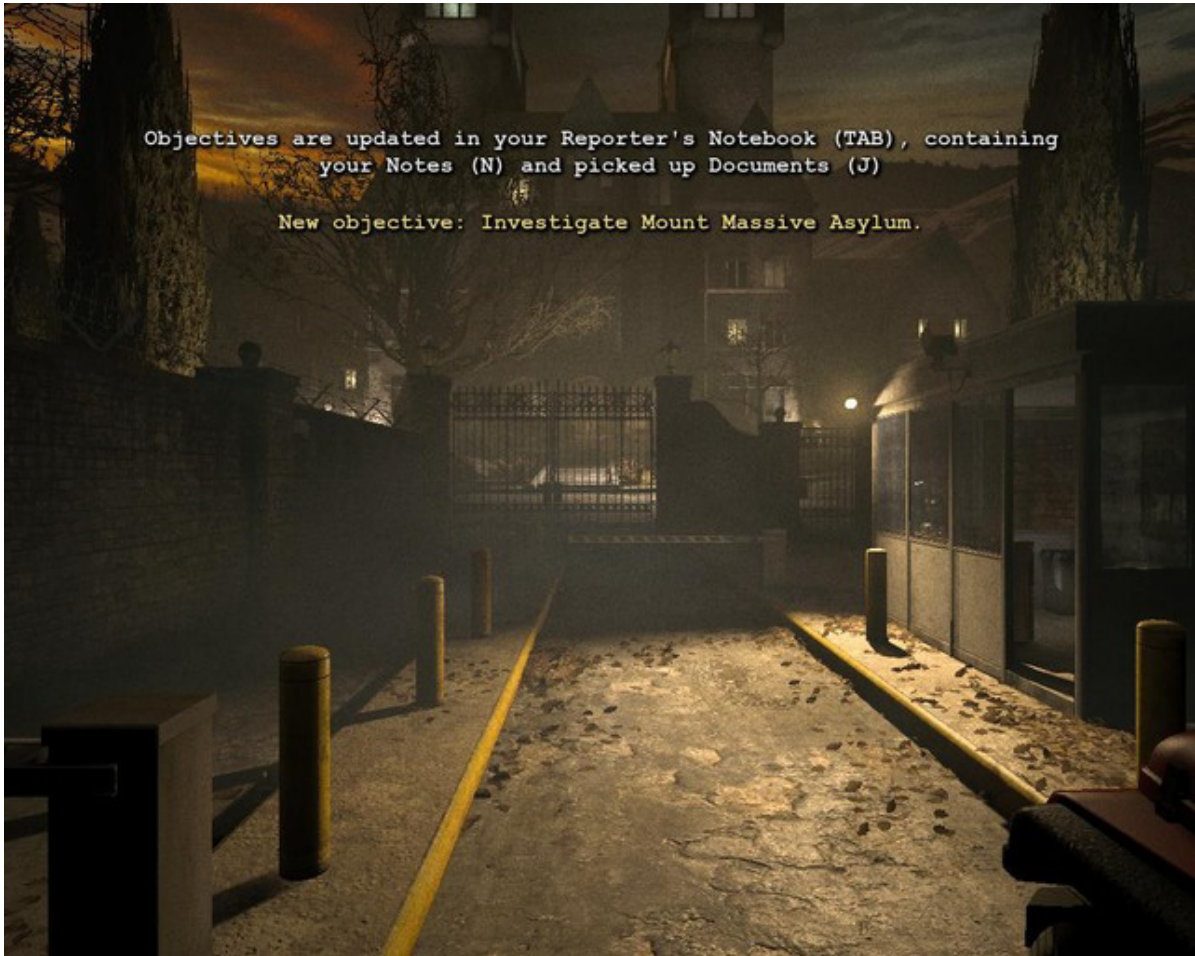
Solucja

A d m i n i s t r a t i o n B l o c k



Sielankowa jazda samochodem do zakładu

Grę rozpoczniesz pojawiając się w samochodzie. Po krótkiej scenie ukazującej jak dojeżdżasz do starego, ponurego dworu twoja postać weźmie swoją teczkę i wyciągnie z niej kartkę z wiadomością. Przeczytaj ją, naciśnij „Close” u dołu listu, a twoja postać wysiądzie z samochodu



Opis działania poszczególnych elementów gry

Gra od razu powie ci, że żeby wyświetlić cele misji musisz wcisnąć klawisz „Tab”. Żeby zobaczyć zebrane dokumenty wcisnąć „J”, a żeby otworzyć notatnik „N”.

Zaraz po rozeznaniu się w poradniku podejź do bramy i skreć w prawo. Dojrzysz tam furtkę, którą należy przejść. Od razu pojawi się też informacja, że każde drzwi można otworzyć powoli bądź szybko.