

I FIRMA

Ważne daty i obniżenie podatków



Ważne daty na koniec roku

W grudniu należy pamiętać nie tylko o obowiązkach związanych z zakończeniem roku, ale i dopełnić tych, które wiążą się z danym miesiącem. Będzie to opłacenie podatków, ZUS-ów i wysłanie deklaracji rozliczeniowych oraz plików JPK za listopad. Przypomnijmy terminy związane z rozliczeniem za miesiąc listopad.

Do 20 grudnia – wysłanie oraz opłata składek ZUS wynikających z:

- ZUS DRA,
- ZUS RCA,
- ZUS RZA,
- ZUS RSA.

Jeśli ostatni dzień terminu na wysyłkę deklaracji i zapłatę zobowiązań wypada w dzień wolny, wówczas termin wydłuża się do pierwszego dnia roboczego następującego po dniu wolnym.

Do 20 grudnia:

- zapłata podatku PIT od dochodu (PIT-5, PIT-5L, PIT-28);
- zapłata podatku za pracownika (PIT-4, PIT-8/8A).

Do 27 grudnia – wysyłka oraz zapłata podatku wynikającego z:

- JPK_V7M – z częścią ewidencyjną i deklaracyjną lub JPK V7K – z częścią ewidencyjną (podatnicy czynni VAT);
- VAT-UE – jeśli w listopadzie miała miejsce transakcja unijna (podatnicy czynni oraz zwolnieni z VAT);

- VAT-8 – jeśli nabywamy towary w ramach WNT oraz dokonujemy importu usług nawet jeśli w listopadzie nie było tych transakcji (dotyczy podatników zwolnionych z VAT);
- VAT-9M – jeśli w listopadzie odbył się import usług (podatnicy zwolnieni z VAT).
- Złożenie deklaracji VII-DO do Drugiego Urzędu Skarbowego Warszawa Śródmieście za listopad 2023
- Deklarację VII-DO składają osoby, które są zarejestrowane do VAT IOSS w zakresie importu towarów.
- Deklarację należy złożyć, nawet jeśli w poprzednim miesiącu nie było żadnych transakcji.

Uwaga! Termin złożenia deklaracji VII-DO (koniec miesiąca następującego po miesiącu, którego deklaracja dotyczy) obowiązuje również w przypadku, gdy dzień ten przypada na sobotę lub dzień ustawowo wolny od pracy.

Podatek można zapłacić w pierwszy dzień roboczy następujące po tym dniu, czyli do 2 stycznia 2024. Podatek należy zapłacić w euro nie na swój mikrorachunek podatkowy, ale na konto bankowe Drugiego Urzędu Skarbowego Warszawa Śródmieście o numerze:
84 1010 1010 0165 9315 1697 8000.

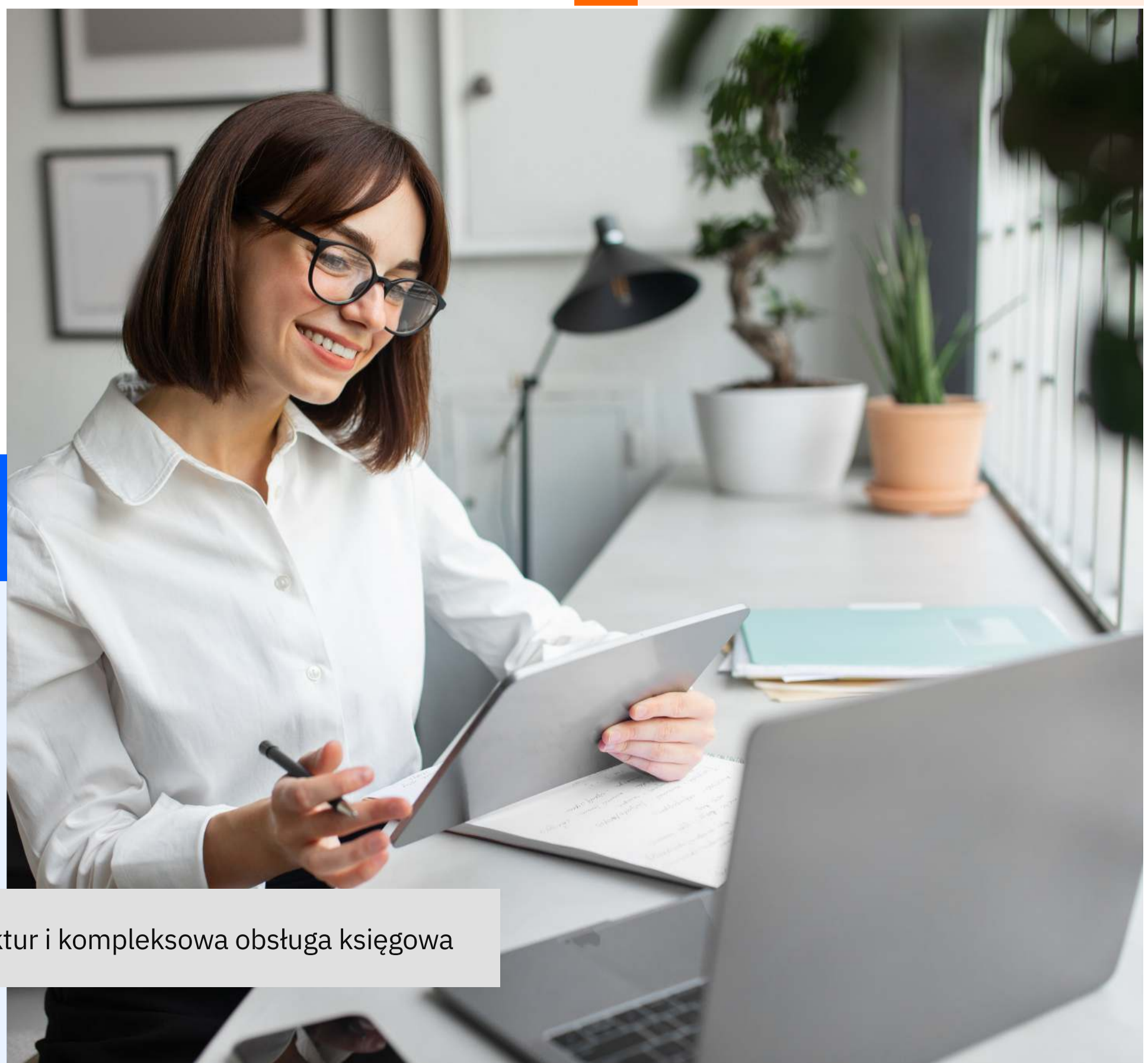
Do 31 grudnia

- Sporządzenie remanentu końcowego

Jak obniżyć podatek na koniec roku?

Chcąc obniżyć dochód do opodatkowania warto wiedzieć, że:

- wartość niesprzedanych towarów/materiałów powiększa dochód (gdy remanent końcowy jest większy od remanentu początkowego);
- składki ZUS są ujmowane w raporcie PIT-5 w miesiącu, w którym były zapłacone (Fundusz Pracy księgowany jest jako koszt). Płacąc składki za grudzień, jeszcze w grudniu powiększymy odliczenie;
- wydatki firmowe zwiększą koszty, o ile to nie będą towary handlowe, które nie zostaną wyprzedane do końca grudnia.



Ważne daty na początku roku

Na początku roku przedsiębiorca powinien pilnować dat, jak każdego miesiąca w odniesieniu do podatków i ZUS. W styczniu i w lutym oprócz standardowych terminów pojawiają się również daty związane z wysyłką PIT 11, czy PIT-4R w przypadku przedsiębiorców zatrudniających pracowników.

Do 22 stycznia – wysłanie oraz opłata składek ZUS wynikających z:

- ZUS DRA,
- ZUS RCA,
- ZUS RZA,
- ZUS RSA.

Do 22 stycznia

- zapłata podatku PIT od dochodu (PIT-5, PIT-5L, PIT-28);
- zapłata podatku za pracownika (PIT-4, PIT-8A).

Do 25 stycznia – wysyłka oraz zapłata podatku wynikającego z:

- JPK V7M lub JPK V7K z częścią ewidencyjną i deklaracyjną (podatnicy czynni VAT);
- VAT-UE – jeśli w grudniu miała miejsce transakcja unijna, (podatnicy czynni i zwolnieni z VAT);
- VAT-8 – jeśli nabywamy towary w ramach WNT oraz dokonujemy importu usług nawet jeśli w grudniu nie było tych transakcji (dotyczy podatników zwolnionych z VAT);
- VAT-9M – jeśli w grudniu odbywał się import usług (podatnicy zwolnieni z VAT)

Do 31 stycznia – wysyłka oraz zapłata podatku wynikającego z:

- VIU-DO za czwarty kwartał 2023, dotyczy osób zarejestrowanych do VAT OSS w zakresie procedury unijnej;
- VII-DO za grudzień 2023, dotyczy osób zarejestrowanych do VAT IOSS w zakresie importu towarów.

Obie deklaracje należy złożyć nie na swój mikrorachunek podatkowy, na który są opłacane pozostałe podatki PIT i VAT, ale do Drugiego Urzędu Skarbowego Warszawa-Śródmieście oraz opłacić podatek na jego konto o numerze: 84 1010 1010 0165 9315 1697 8000.

Do 31 stycznia

- Rejestracja do Mały ZUS Plus przez osoby, które od nowego roku chcą po raz pierwszy podlegać pod Mały ZUS Plus.

Do 31 stycznia – wysyłka:

- PIT-4R – do urzędu skarbowego przedsiębiorcy;
- PIT-8AR – do urzędu skarbowego pracownika;
- PIT-11 – do urzędu skarbowego pracownika.

Do ostatniego dnia lutego:

PIT-11 – pracownikom.

W związku ze zmianami Polskiego Ładu nowy termin na złożenie PIT-28 to koniec kwietnia, a nie koniec lutego.