

N A J P I Ę K N I E J S Z E

# FERRATY

## JEZIORO GARDA



Bezdroża

POŁA KRYŻA  
DARIUSZ WOŹNICZKA



Spektakularny widok roztaczający się na środkową część jeziora Garda po wyjściu z Via ferraty delle Taccole.

Kup książkę

## SPIS TREŚCI

Od autorów .....	7
Polecane przez climb2change .....	8
Jak czytać przewodnik .....	10
<b>Wprowadzenie do via ferrat .....</b>	<b>13</b>
CZYM jest via ferrata .....	13
Historia via ferrat .....	13
Jezioro Garda – ferratowy raj .....	16
Planowanie wyjazdu .....	18
Dojazd .....	27
WYŻYWIENIE .....	30
Informacje lokalne .....	32
Ubezpieczenie .....	33
Bezpieczeństwo na via ferratach .....	34
Sprzęt na via ferraty i jego zastosowanie .....	46
Asekuracja na via ferratach .....	53
Skala trudności via ferrat .....	60
<b>Przydatne pojęcia .....</b>	<b>64</b>
<b>Legenda .....</b>	<b>66</b>
<b>Najpiękniejsze ferraty – jezioro Garda</b>	
1. Sentiero degli Scaloni i Sentiero dell'Anglone .....	68
2. Sentiero delle Laste i Sentiero della Rocca .....	76
3. Via ferraty Fausto Susatti i Mario Foletti .....	84
4. Via ferrata Colodri .....	92
5. Via ferrata dell'Amicizia .....	98
6. Via ferrata Gerardo Sega .....	106
7. Via ferrata Rio Sallagoni .....	114
8. Via ferrata Signora delle Acque .....	122
9. Via ferrata Ernesto Che Guevara .....	132
10. Via ferrata Delle Aquile .....	142
11. Via Ferrata Delle Taccole .....	152
12. Sentiero dei Contrabbandieri .....	160
13. Via ferrata Monte Albano .....	170
14. Via ferrata Rino Pisetta .....	178
15. Via ferrata Giulio Segata .....	188
16. Via ferrata Sasse .....	198
17. Via ferrata Crench .....	206
18. Via ferraty Fregio i Ginestre .....	214

Poleć książkę

## VIA FERRATA DELL'AMICIZIA

OGÓLNE  
INFORMACJE

B/C, 1



1:30 h



2:30 h



2 h



620 m



E



IV-XI



## PARKING

45.889044  
10.842533

## LOKALIZACJA

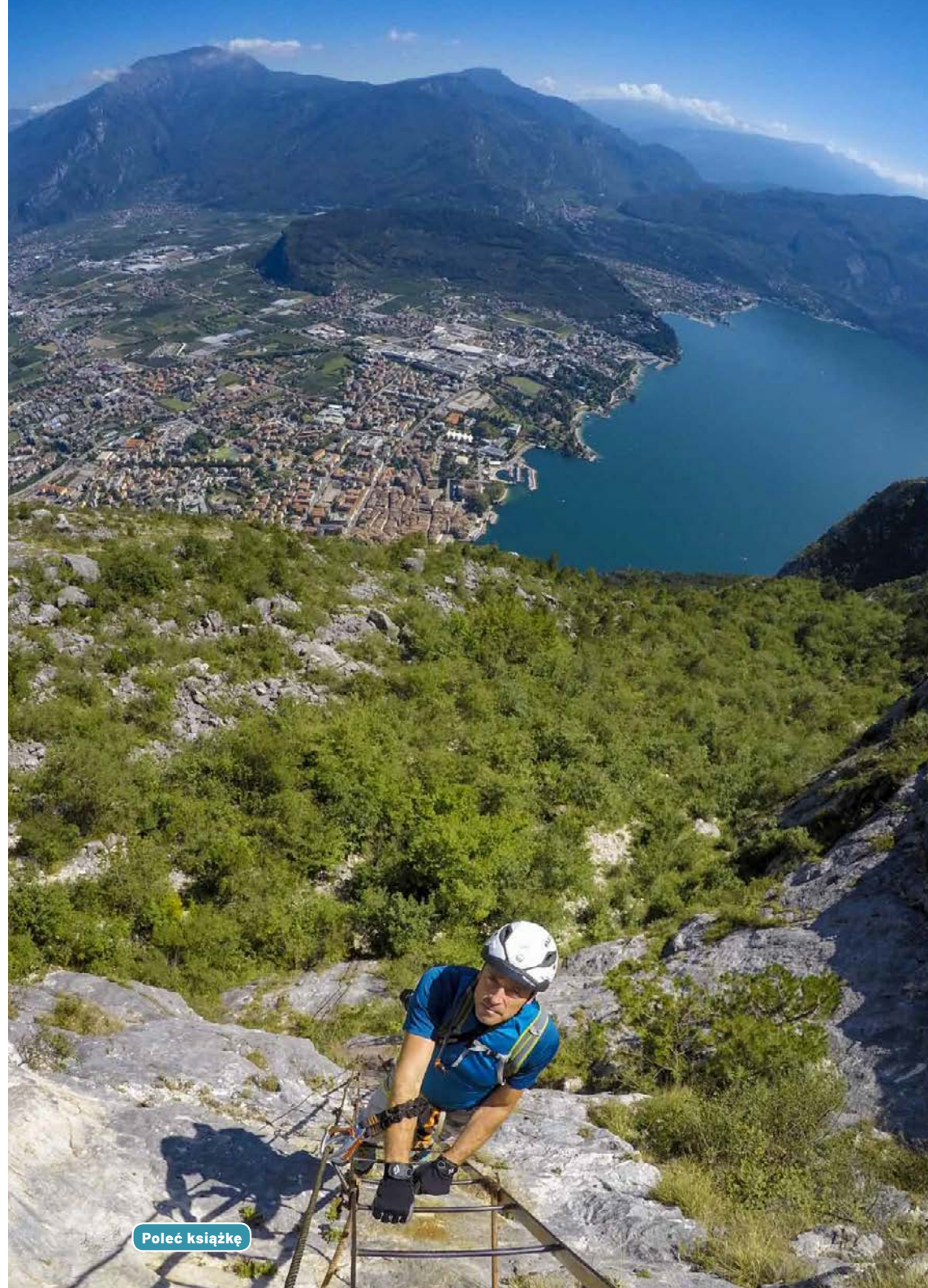
Cima SAT (1246 m n.p.m.). Ścieżka jest poprowadzona zboczami masywu Rochetta, który wznosi się nad miastem Riva del Garda.

Via dell'Amicizia wiedzie stromymi ścianami masywu Rochetta i wyprowadza na szczyt Cima SAT (1246 m n.p.m.). Cała droga jest niezwykle widowkowa, przez co bardzo popularna i często zatłoczona. Z ferraty roztacza się zachwycający widok na Riva del Garda oraz całe północne i wschodnie wybrzeże jeziora Garda.

Via dell'Amicizia uważana jest za jedną z bardziej malowniczych via ferrat w rejonie jeziora Garda. Można powiedzieć, że to tutejszy klasyk.

Nie napotkamy tu większych trudności technicznych, jednak duża suma przewyższeń i obniżen sprawia, że to droga dla osób z bardzo dobrą kondycją.

Teren, w którym się poruszamy, jest solidnie ekspozowany, dostarcza wiele emocji i pozytywnych wrażeń. Dodatkowym atutem jest to, że jeśli nie ma śniegu, ferrata dostępna jest dla ruchu turystycznego przez cały rok.



Kup książkę

Poleć książkę

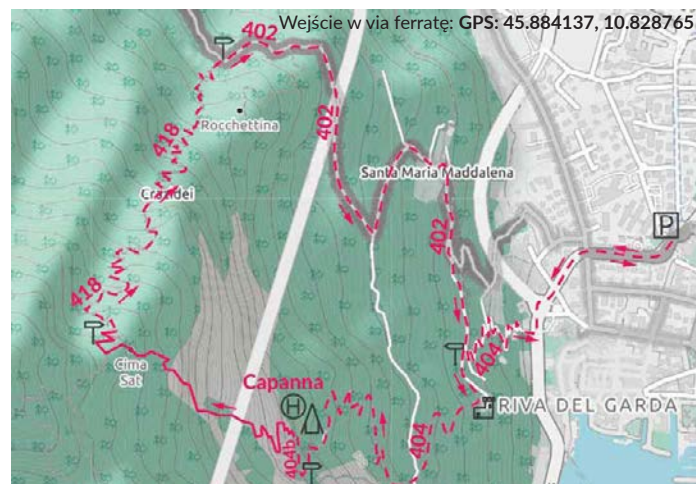
## DOJAZD, PARKING

Z Arco kierujemy się do Riva del Garda. Jedziemy w stronę Limone sul Garda drogą SS45bis. Przejeżdżamy obok supermarketu „Poli”. Rondo znajdujące się za nim przejeżdżamy prosto (w stronę centrum Riva del Garda) i jedziemy dalej aż do charakterystycznego ronda przy starym kościele. Przez rondo przejeżdżamy prosto i dokładnie za nim, na wysokości kościoła, skręcamy w prawo na darmowy parking Parcheggio pubblico Marconi, przy starym szpitalu. Parking jest dość duży, jednak oblegany, dlatego w przypadku braku miejsc, 100 m dalej, przy głównej drodze,

po prawej stronie jest płatny parking Parcheggio di Viale Canella. **Z Arco – 15 min.**

## PODEJŚCIE DO FERRATY

Z parkingu idziemy w prawo, wzdłuż głównej drogi SS45bis aż do kolejnego ronda. Tutaj przechodzimy w lewo w Via Monte Oro. Przechodzimy na drugą stronę ulicy i kierujemy się za znakami w stronę starego bastionu – Bastione. Wijąc się w górę wygodną drogą (szlak nr 404) podchodzimy do Bastionu (możliwość zwiedzenia). Od tego miejsca (ok. 30 min od startu) wygodną ścieżką i zakosami (dalej szlak 404) wędrujemy



POBIERZ  
MAPĘ

w górę. Dochodzimy aż do schroniska Capanna S. Barbara (1:20 h od samochodu). Mijamy schronisko, podchodzimy po schodkach i po kilkunastu metrach widoczna jest

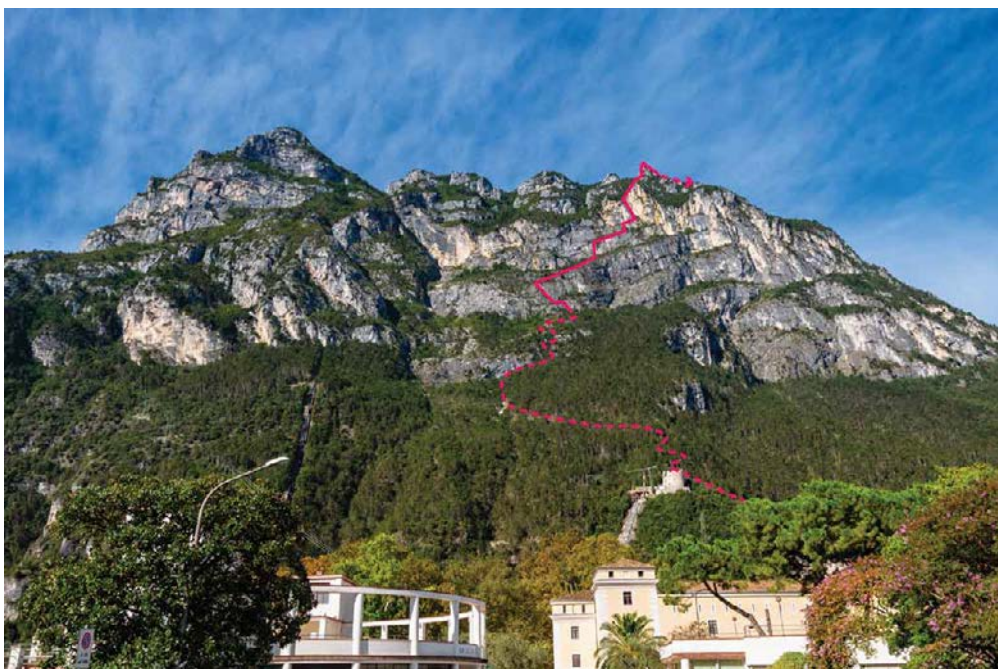
wyraźna, żółta tablica kierunkowa – Ferrata dell'Amicizia, szlak 404b. Stąd 10 min do ferraty. Po prawej lądowisko dla śmigłowca. **Z parkingu – 1:30 h.**

## SZCZEGÓŁOWY OPIS FERRATY

Wspinaczką w trudnościach 1 docieramy do pierwszych poręczówek, które wiodą po łatwych skałkach. Wznosimy się nimi trawersem około 20 m w lewo (A) i wchodzimy na szutrową, wąską ścieżkę. Idziemy nią w prawo w górę do następnej skalnej sekcji (A). Pokonujemy ją i dalej ścieżką docieramy do łatwej ukośnej ścianki, nią w lewo (B). Teraz idziemy w lewo do krótkiego trawersu (A) oraz uskoku (B), który pokonujemy za pomocą klamer. Dalej poruszamy się ubezpieczonym trawersem w lewo (A), by po kilkunastu metrach wyjść na ścieżkę. Kontynuujemy nią wędrowkę i pokonujemy jeszcze jeden ubezpieczony skalny uskoku (A). Teraz ścieżka skręca w prawo i doprowadza nas do lasku. Stąd, zygzakami, przez długi czas podchodzimy pod wysokie, stare, metalowe drabiny przymocowane do gładkich skalnych płyt (wzdłuż ścieżki usypane są z kamieni kopczyki, które ułatwiają orientację w terenie). **Od wejścia w ferratę – 40 min.**

Drabiny mają około 45 m wysokości. Pomiędzy nimi, mniej więcej w połowie, znajduje się metalowa platforma odpoczynkowa. Ze względów



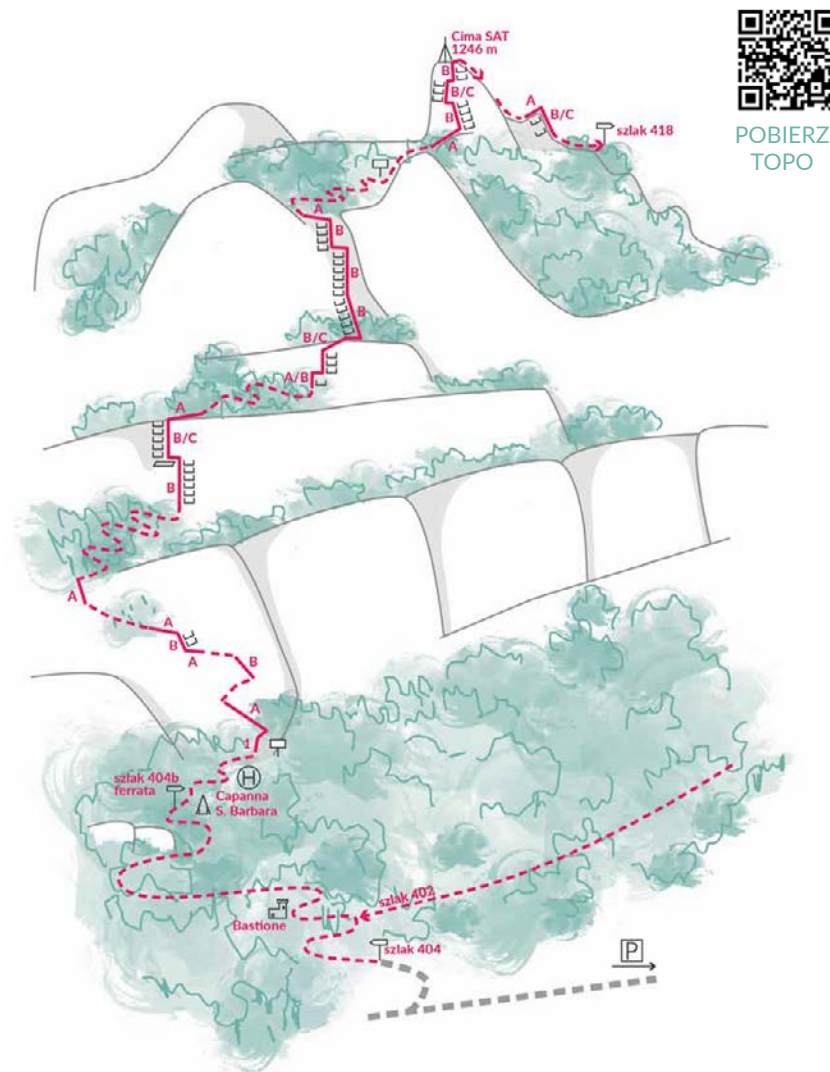


bezpieczeństwa, po drabinie jednocześnie mogą poruszać się maksymalnie trzy osoby. Pierwszą drabiną, lekko położoną na skale, wspinamy się 25 m w górę (B) i stajemy na metalowym pomoście (ekspozycja!). Tutaj warto się odwrócić, gdyż wyszliśmy ponad korony drzew, a z platformy rozpościera się spektakularny widok na Riva del Garda, jezioro Garda i przeciwległe górskie szczyty! Przed nami jeden z trudniejszych fragmentów tej ferraty – druga 20-metrowa drabina. Jest to pionowy i męczący odcinek, więc warto pokonać go szybko i sprawnie. W dużej ekspozycji wspinamy się po drabinie (B/C) i wychodzimy na łatwą, ubezpieczoną ścieżkę, biegnącą w prawo. Wyjście z drabiny jest niezwykle widokowe! Idziemy do końca liny poręczowej (A), a stamtąd zakosami poruszamy się w stronę dobrze widocznej, następnej długiej drabiny.

Po 5 min docieramy do krótkiej stromej ścianki i pokonujemy ją za pomocą kilku kłamer (A/B). Dochodzimy do 10-metrowej drabiny i wspinamy się nią do góry (B). Następnie wykonujemy wznoszący się w prawo trawers (miejsce B/C) i wychodzimy na zadrzewioną, dużą półkę pod gładkimi skałami. Przed nami wysoka na 70 m, metalowa drabina, którą widzieliśmy z dołu. Technicznie nie jest ona trudna, ale ekspozycja, która nam będzie towarzyszyć, na niejednej osobie zrobi wrażenie!

Początkowo drabina jest lekko położona, ale już po chwili przechodzi w pion. Wspinamy się nią (B) (maksymalnie 3 osoby na całej długości drabiny) aż do półki i krótkiego trawersu w lewo (B), którym podchodzimy pod drugą, krótszą drabinę, nią 15 m do góry (B). Jeszcze tylko krótki, zaporcęzowany trawers w lewo (A) i wchodzimy w zygzakowaną ścieżkę prowadzącą przez las.

Po 15 min marszu podchodzimy pod skałki, nimi w górę. Na tym odcinku orientację ułatwiają namalowane na skale czerwone znaki. Przechodzimy





w lewo za załom i tu uwaga! Nie idziemy narzucającą się ziemistą ścieżką na wprost, tylko zgodnie z oznaczeniami na skale wchodzimy na grań (na skale namalowana jest pionowa czerwona kreska i przytwierdzona charakterystyczna, biało-czarna tabliczka upamiętniająca wspinacza)! Po kilkudziesięciu metrach krótkiej wspinaczki, stromą ścieżką idziemy w stronę kolejnych widocznych z daleka drabin. Rampą wychodzimy na widowiskową półkę (miejsce na efektowne zdjęcia). Stąd trzema kolejnymi drabinami (B, B/C i B) wspinamy się na szczyt Cima SAT (1246 m n.p.m.). **Od wejścia w via ferratę – 2:30 h.**

Ze szczytu schodzimy na płytką przełęczkę. Z niej kilkanaście metrów wzdłuż poręczówki w górę (A), a następnie krótką, 15-metrową ferratą (B/C) w dół. Po drodze kilka klamer ułatwiających zejście.

### ZEJŚCIE DO PARKINGU

Na skrzyżowaniu szlaków skręcamy w prawo. Wijącą się, stromą ścieżką przez las (szlak nr 418) schodzimy w dół. Po około 1 h wędrówki dochodzimy do piarżystej drogi. Tam skręcamy w prawo i dalej wygodną, lecz nadal stromą drogą (szlak nr 402) schodzimy do skrzyżowania na wysokości bastionu. Stąd szlakiem 404 schodzimy do Riva del Garda i parkingu. Na szlaku 402 uwaga na rowerzystów! **Ze szczytu – 2 h.**



# PROGRAM PARTNERSKI

— GRUPY HELION —

Kup książkę

Poleć książkę

Oceń książkę



Księgarnia internetowa



Lubię to!  
Nasza społeczność

1. ZAREJESTRUJ SIĘ
2. PREZENTUJ KSIĄŻKI
3. ZBIERAJ PROWIZJĘ

Zmień swoją stronę WWW w działający bankomat!

Dowiedz się więcej i dołącz już dzisiaj!

<http://program-partnerski.helion.pl>

GRUPA  
**Helion**