

ZRÓB TO SAM

# MUNDURY

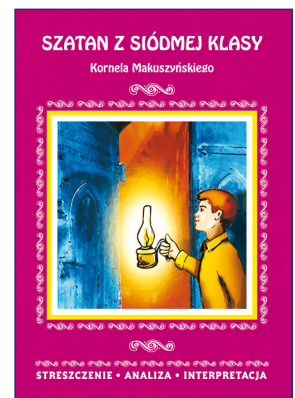
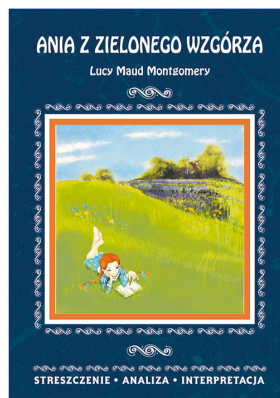
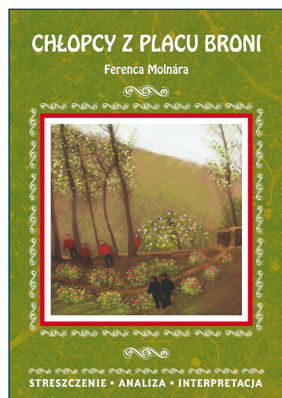
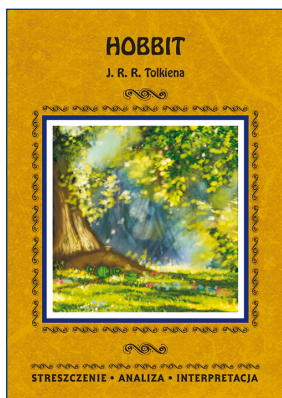
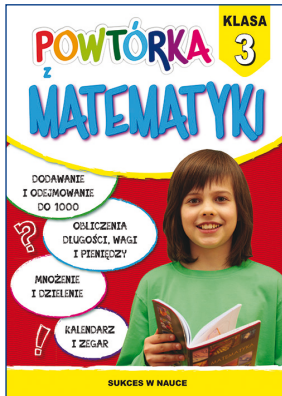
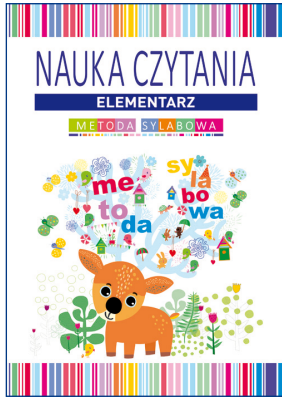
## POKOLORUJ i WYTNIJ



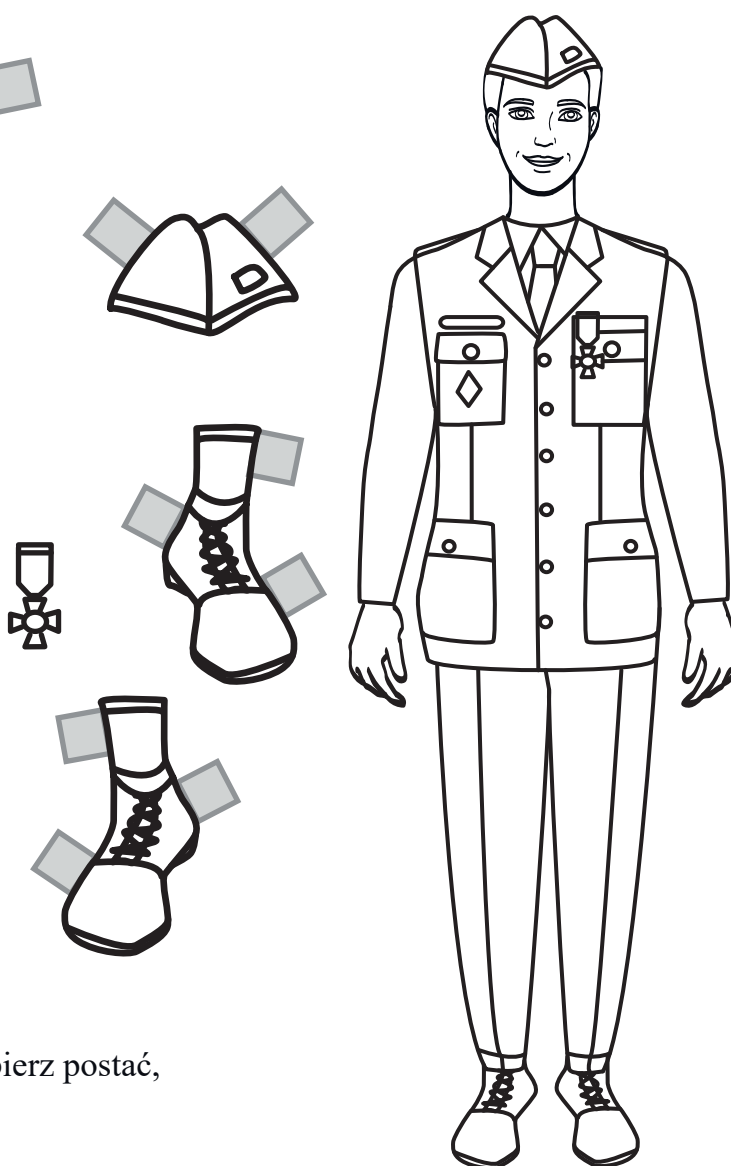
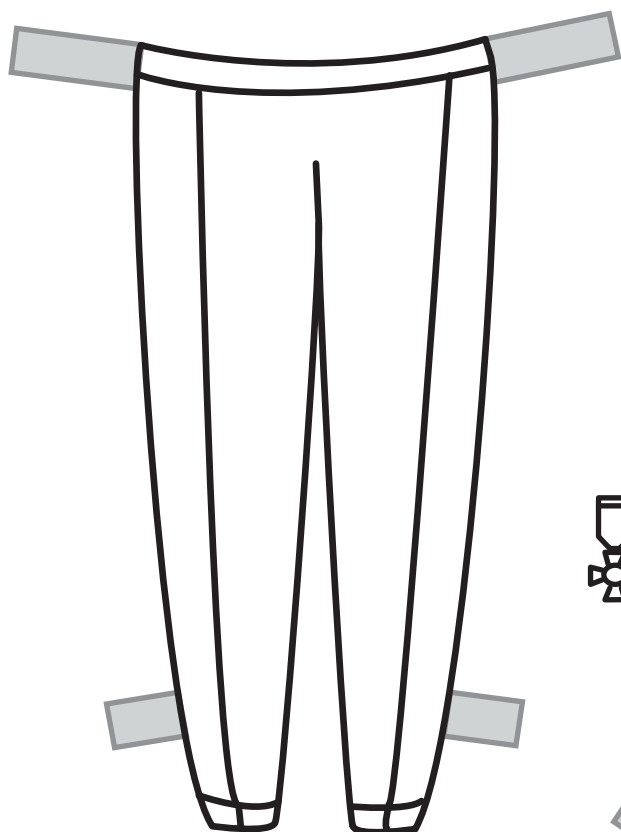
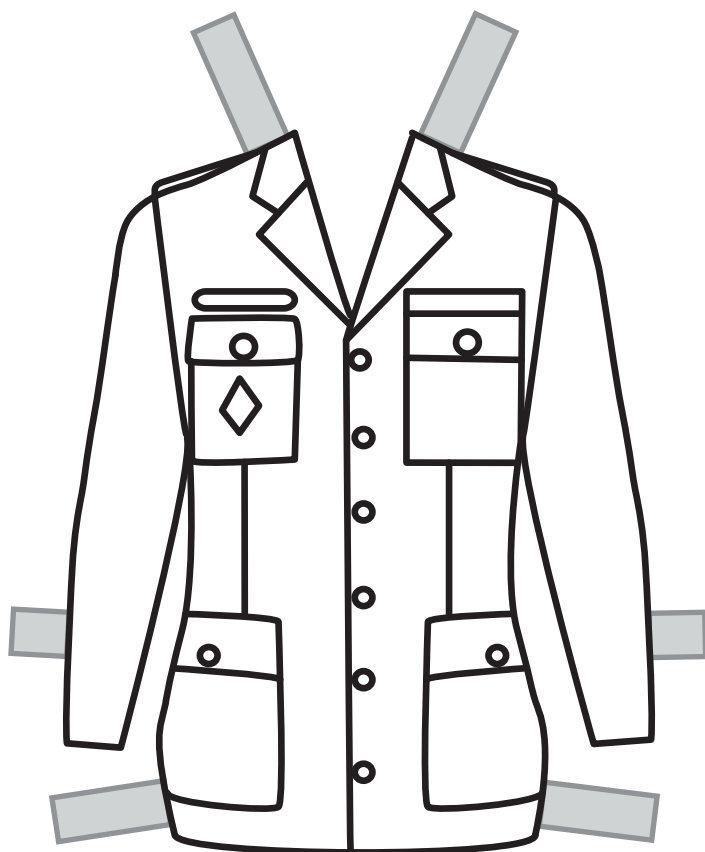
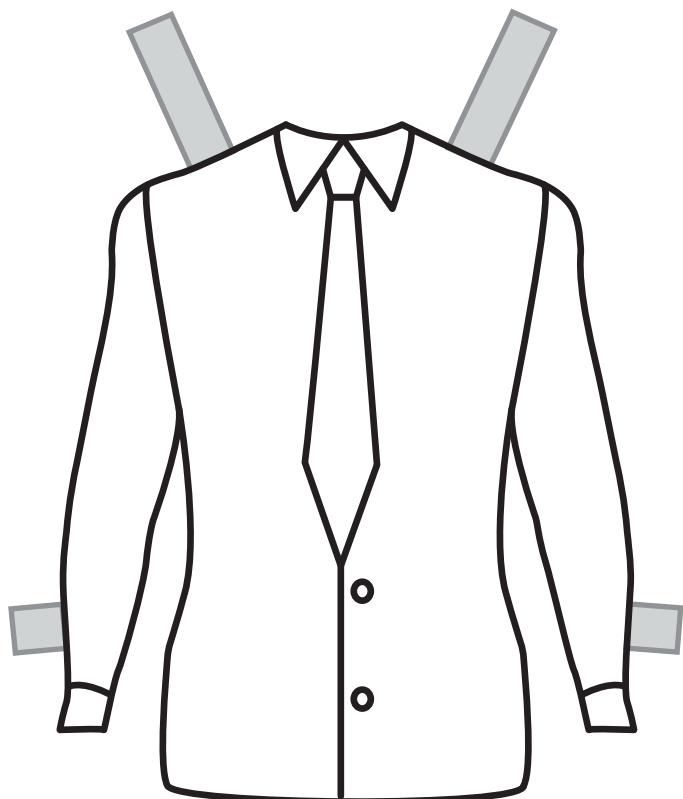
CUDA Z PAPIERU



# POLECAMY

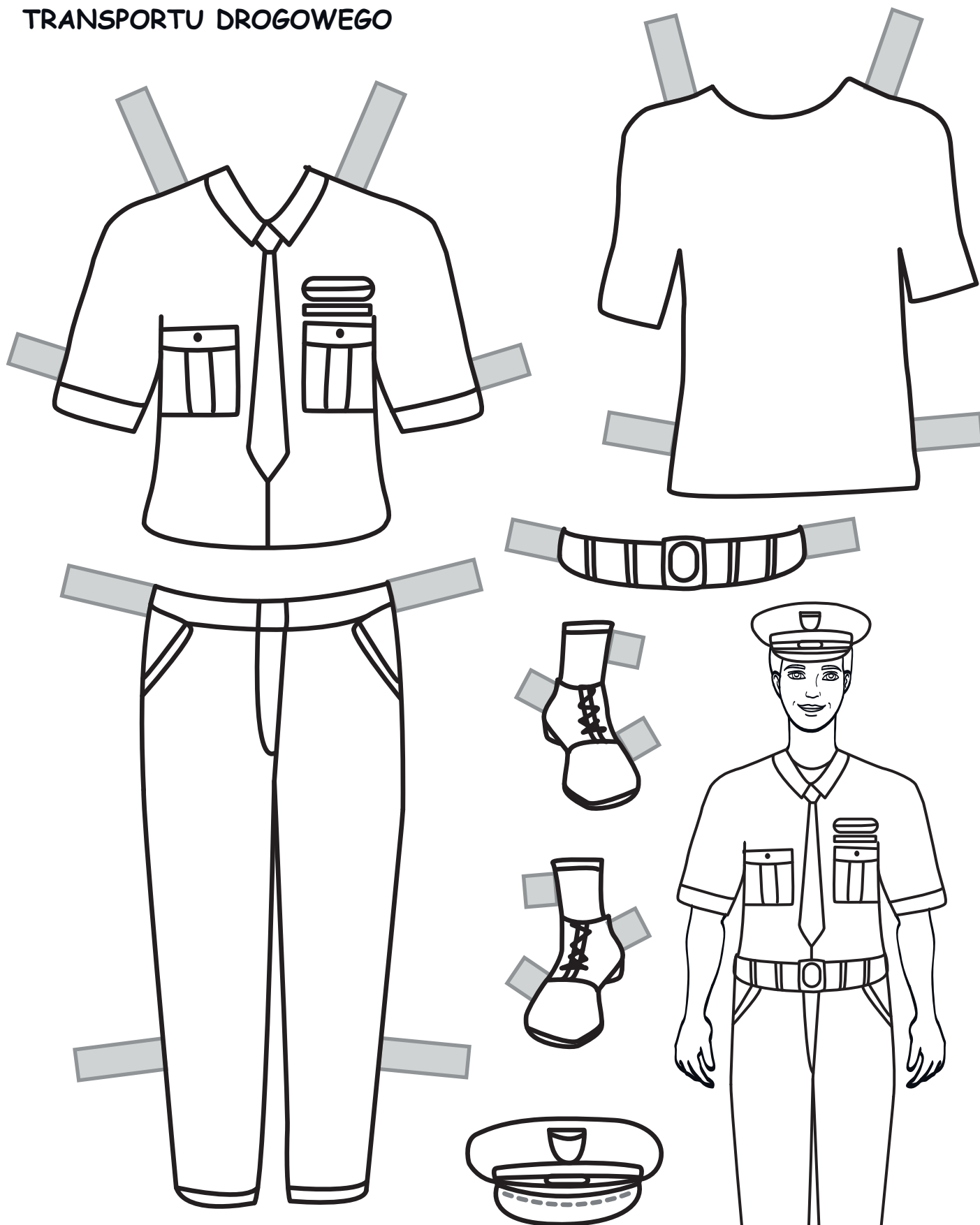


# ŻOŁNIERZ ARMII STANÓW ZJEDNOCZONYCH



1. Pokoloruj wszystkie części munduru.  
Nie koloruj szarych „wypustek”.
2. Starannie wytnij elementy munduru.
3. Przyjrzyj się ilustracji pomocniczej i ubierz postać,  
wcześniej wyciętą z okładki.

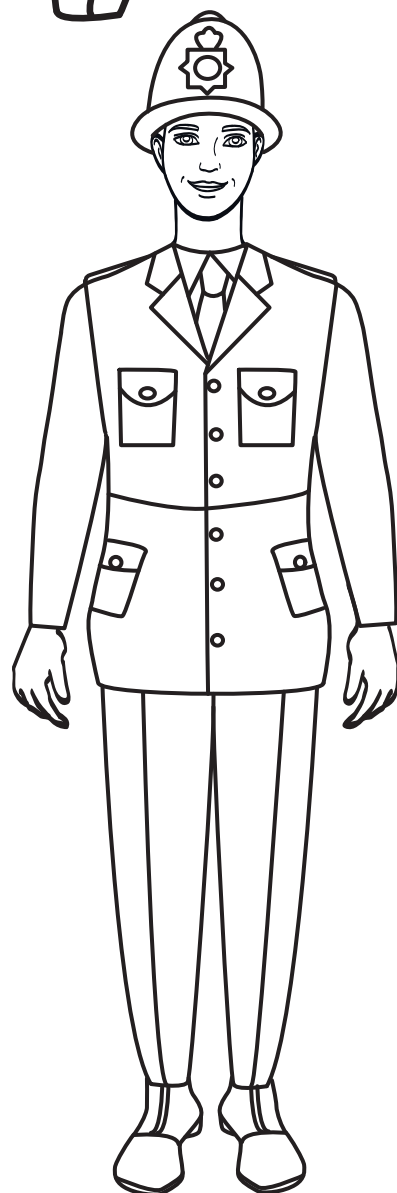
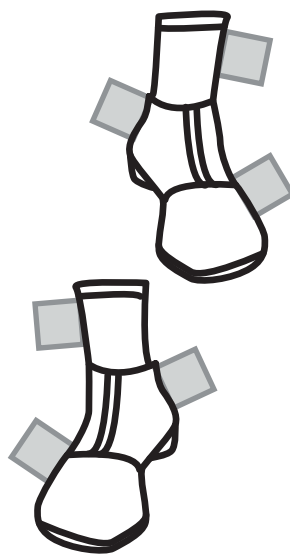
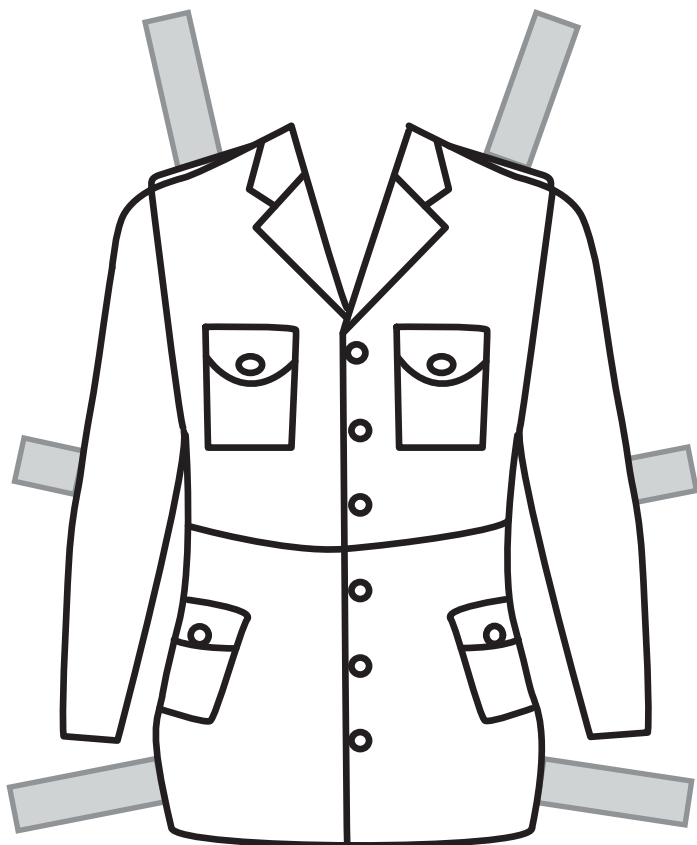
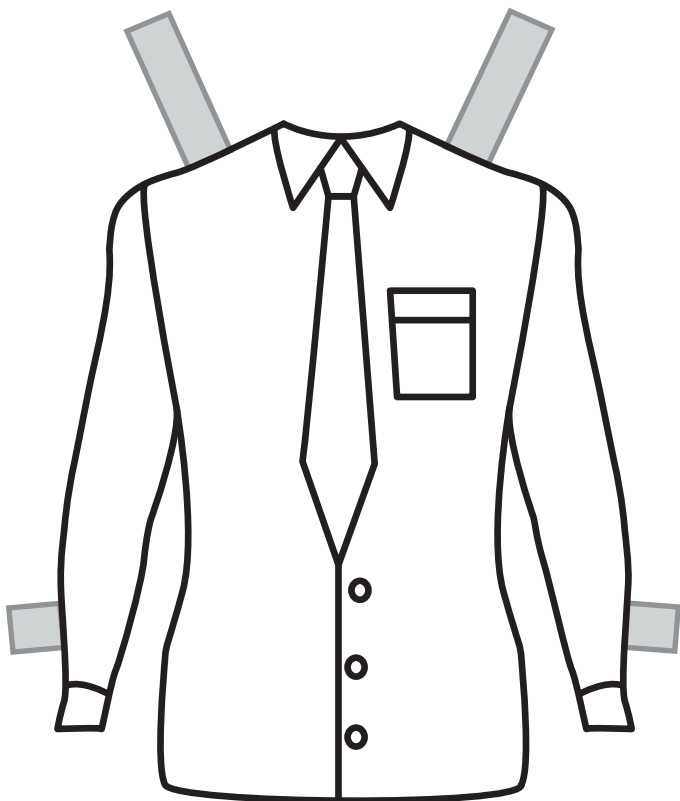
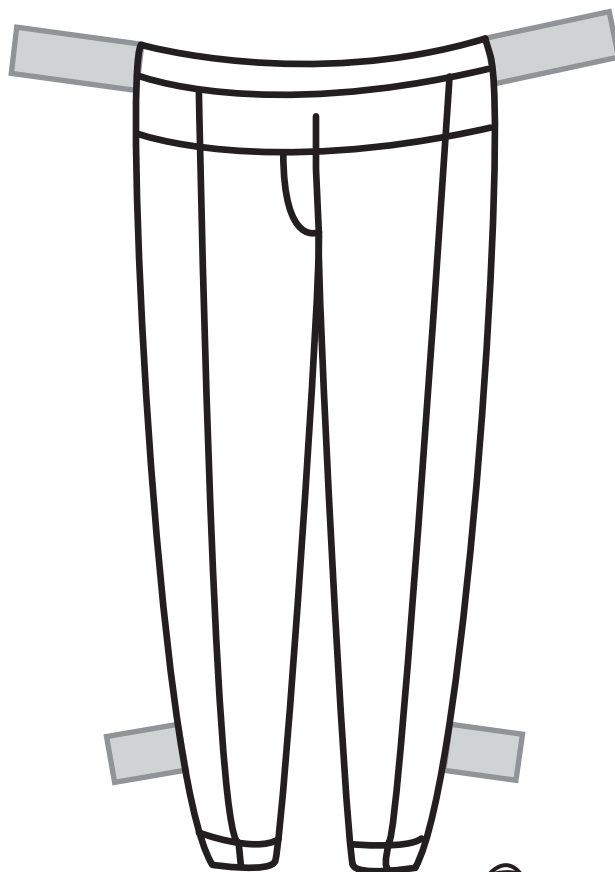
# INSPEKTOR TRANSPORTU DROGOWEGO



1. Pokoloruj wszystkie części munduru.  
Nie koloruj szarych „wypustek”.
2. Starannie wytnij elementy munduru.
3. Przyjrzyj się ilustracji pomocniczej i ubierz postać,  
wcześniej wyciętą z okładki.

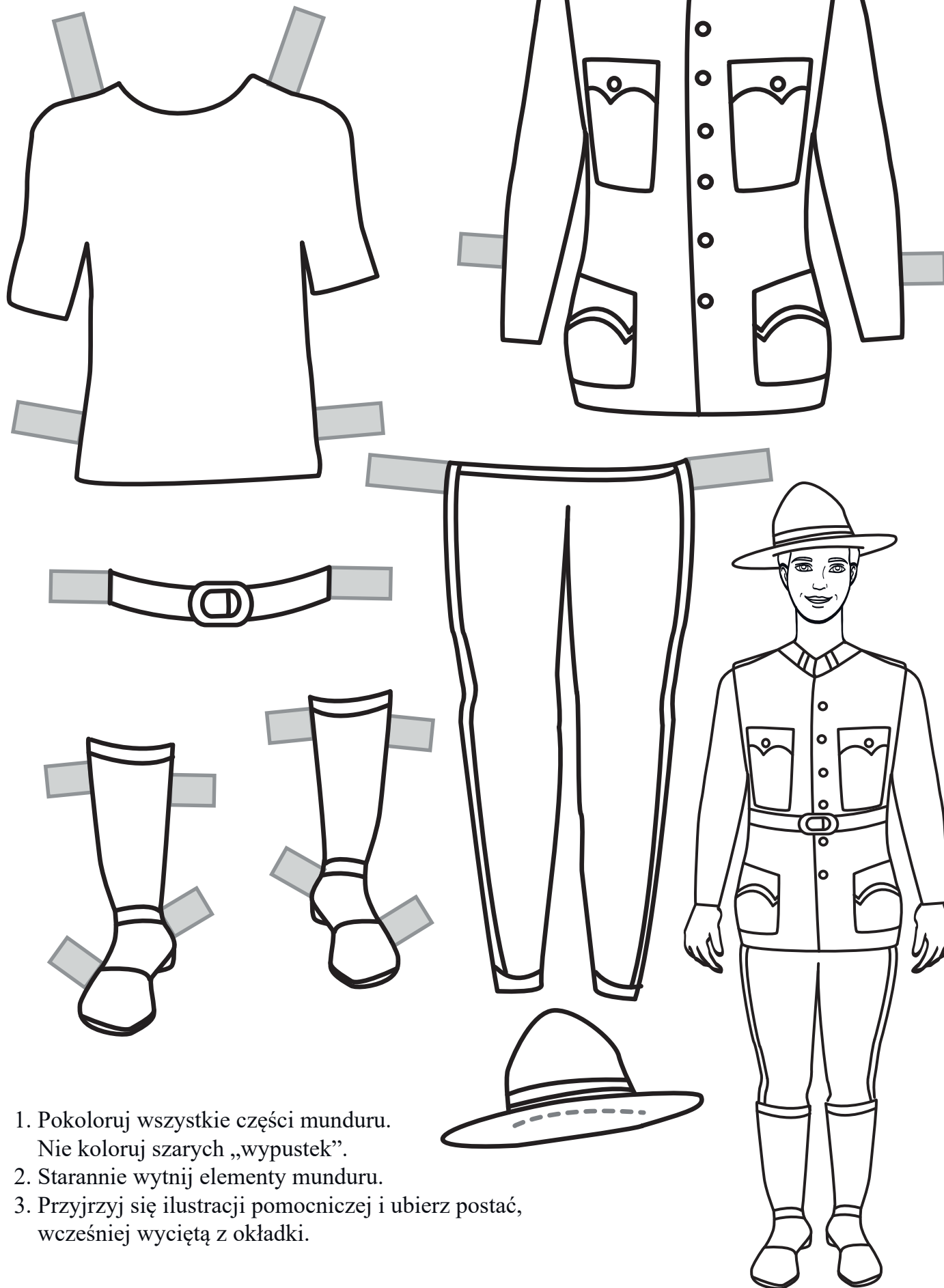


## POLICJANT - ANGLIA



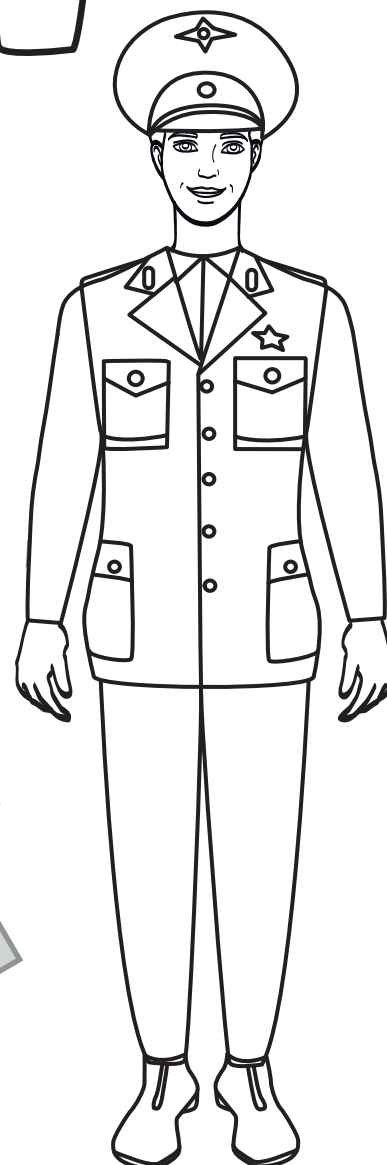
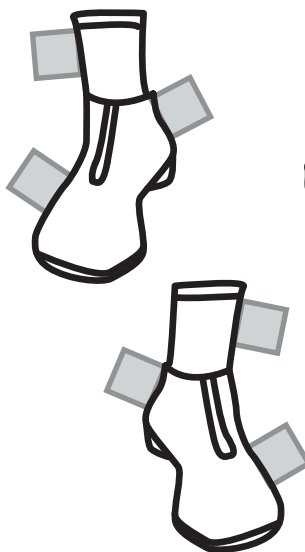
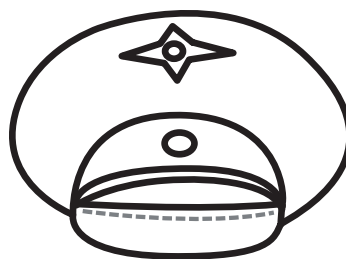
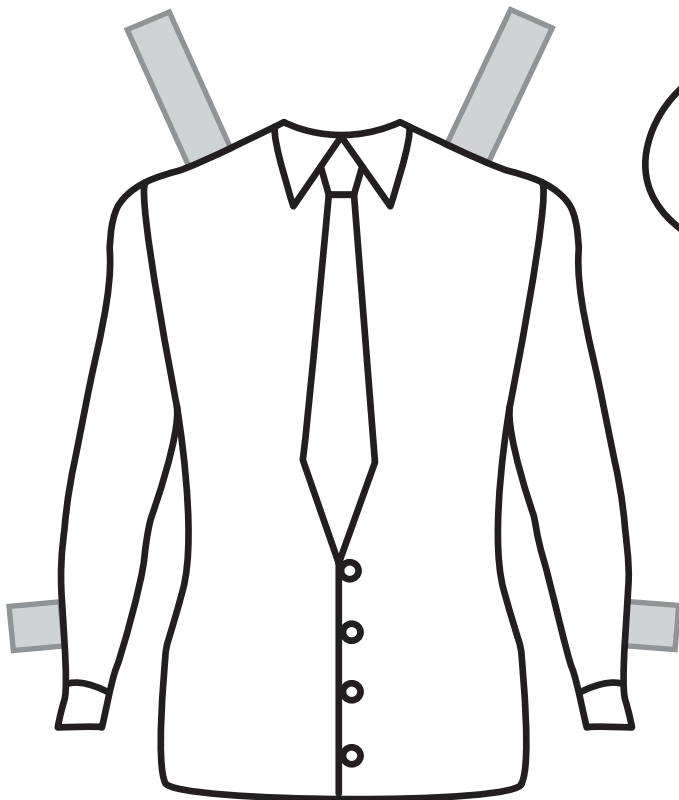
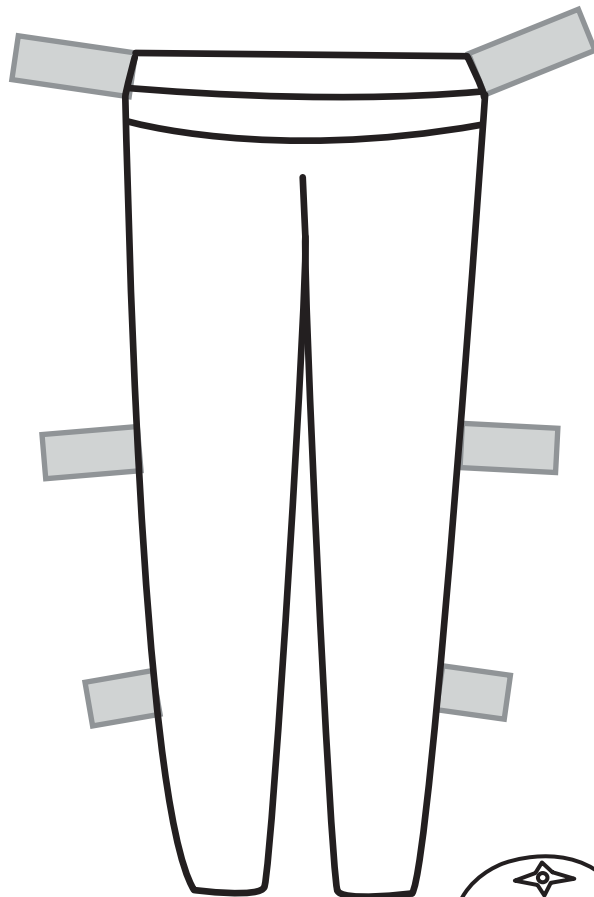
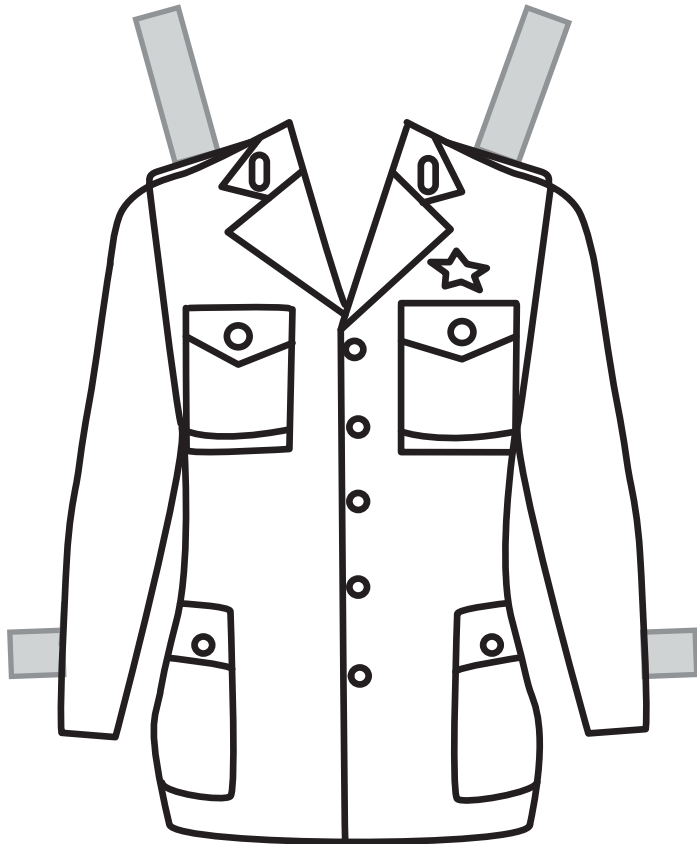
1. Pokoloruj wszystkie części munduru.  
Nie koloruj szarych „wypustek”.
2. Starannie wytnij elementy munduru.
3. Przyjrzyj się ilustracji pomocniczej i ubierz postać,  
wcześniej wyciętą z okładki.

# KANADYJSKA KRÓLEWSKA POLICJA KONNA



1. Pokoloruj wszystkie części munduru.  
Nie koloruj szarych „wypustek”.
2. Starannie wytnij elementy munduru.
3. Przyjrzyj się ilustracji pomocniczej i ubierz postać,  
wcześniej wyciętą z okładki.

## OFICER - ROSJA



1. Pokoloruj wszystkie części munduru.  
Nie koloruj szarych „wypustek”.
2. Starannie wycinaj elementy munduru.
3. Przyjrzyj się ilustracji pomocniczej i ubierz postać,  
wcześniej wyciętą z okładki.



# ŻOŁNIERZ GWARDII SZWAJCARSKIEJ

