

Po wschodniej stronie Marienplatz stoi **Stary Ratusz** (Altes Rathaus), zbudowany w 1480 r. (w miejscu budowli z 1. poł. XIV w.).



Elewacja zachodnia



Elewacja wschodnia

Figura Ludwika IV Bawarskiego (na szczycie zachodnim)



Figura Henryka Lwa (na szczycie wschodnim)



Budowę ratusza nadzorował Jörg von Halspach (Jörg Ganghofer), ten sam który zaprojektował kościół Frauenkirche. Był wielokrotnie przebudowywany. Znajdowała się tu siedziba zarządu miasta. Obecnie mieści się Muzeum Zabawek (Spielzeugmuseum).

Herb na elewacji zachodniej wieży (Talburgtor), sgraffito



Wejście do Muzeum Zabawek



Fot. Krzysztof Pol

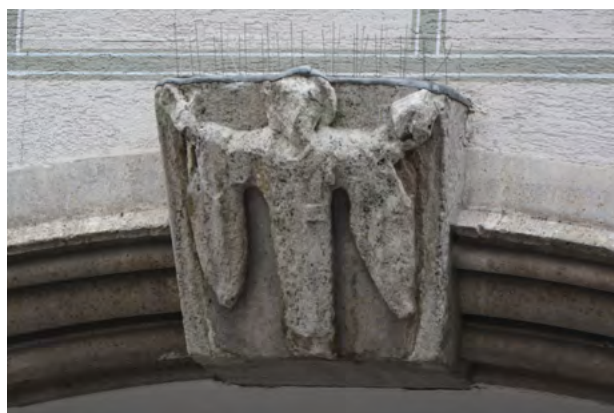
Najstarszą częścią Starego Ratusza jest czworokątna wieża (Talburgtor), z końca XII w. (stanowiąca część fortyfikacji).

Ratusz został zniszczony podczas II wojny światowej, odbudowany w XV-wiecznej formie przez polskich konserwatorów zabytków w latach 70.

Schodkowy szczyt zdobi od zachodu figura Ludwika IV Bawarskiego, od wschodu – Henryka Lwa.

Zachowało się gotyckie wnętrze ratusza. Na parterze znajduje się bogato zdobiona sala ceremonialna.

Elewacje ozdobiono też techniką sgraffito i herbami.



Fot. Krzysztof Pol

Wieża i herby od strony wschodniej

Na wschodniej i zachodniej ścianie wieży umieszczono zegary astronomiczne, na południowej – zegar słoneczny.



Zegar na wieży (elewacja wschodnia)

Elewacja zachodnia, otwór bramny, widok na Tal

