

# Metal Gear Solid 2: Substance

PORADNIK DO GRY



**Nieoficjalny poradnik GRY-OnLine do gry**

# **Metal Gear Solid 2: Substance**

**autor: Marcin „Cisek” Cisowski**

**GRYOnline.pl**

**Copyright © wydawnictwo GRY-OnLine S.A. Wszelkie prawa zastrzeżone.**

[www.gry-online.pl](http://www.gry-online.pl)

Prawa do użytych w tej publikacji tytułów, nazw własnych, zdjęć, znaków towarowych i handlowych, itp.  
należą do ich prawowitych właścicieli.

Copyright © wydawnictwo GRY-OnLine S.A. Wszelkie prawa zastrzeżone.  
Nieautoryzowane rozpowszechnianie całości lub fragmentu niniejszej publikacji w jakiegokolwiek postaci jest zabronione bez pisemnego zezwolenia GRY-OnLine S.A. Ilustracja na okładce - wykorzystana za zgodą © Shutterstock Images LLC. Wszelkie prawa zastrzeżone. Zgoda na wykorzystanie wizerunku podpisana z Shutterstock, Inc.

Dodatkowe informacje na temat opisywanej w tej publikacji gry znajdziecie na stronach serwisu GRY-OnLine.  
[www.gry-online.pl](http://www.gry-online.pl)

T A C T I C A L E S P I O N A G E A C T I O N  
**METAL GEAR SOLID<sup>®</sup> 2**  
S U B S T A N C E

### Wstęp

Oto przed Wami poradnik – solucja do jednej z ciekawszych gier na Ps2 i PC. „**Metal Gear Solid 2: Substance**” nie jest pozycją bardzo trudną, jednak posiada wiele momentów, które albo uda się przejść w mig, albo będzie się nad nimi siedziało kilka ładnych minut. Właśnie w takich sytuacjach ten tekst może okazać się pomocny. Na zakończenie muszę przedstawić kilka spraw natury organizacyjnej:

- poradnik napisany jest dla poziomu trudności NORMAL
- wszystkie kierunki podawane są według MAPY, a nie aktualnego punktu widzenia SNAKE’A
- wyjątkiem od tej reguły są momenty w których nasz bohater schodzi pod wodę
- w tekście celowo nie ma ŻADNYCH nawiązań do fabuły gry

To tyle słowem wstępu...

## Solucja

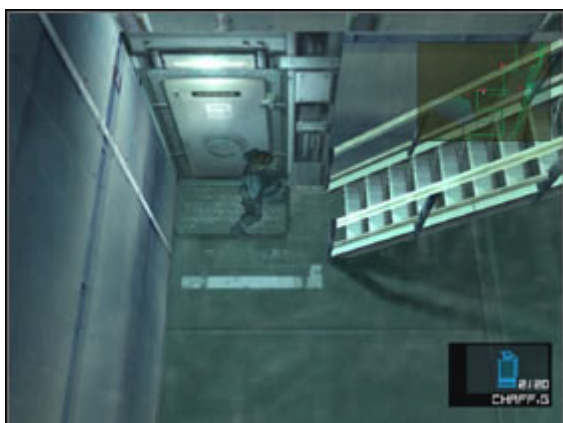


001



002

Snake ląduje na rufie statku [001]. W rozmowie z **OTACONEM** dowiadujesz się o celu swojej misji. Twoim zadaniem będzie sfotografowanie najnowszego modelu Metal Geara przewożonego przez Marines „łajbą” na której pokładzie właśnie stoisz. Twoim zagrożeniem nie będą jednak żołnierze Marines, a rosyjscy najemnicy, którzy także mają jakieś plany odnośnie Metal Geara. Kieruj się w górę wzdłuż prawej burty. Pierwszymi napotkanymi schodkami wbiegnij na platformę i weź **CHAFF GRENADES**. Dalej wzdłuż burty do oporu. Na końcu drogi weź **PENTAZEMIN** [002].



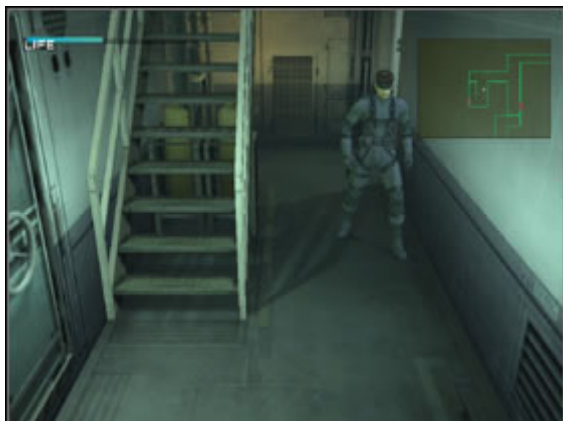
003



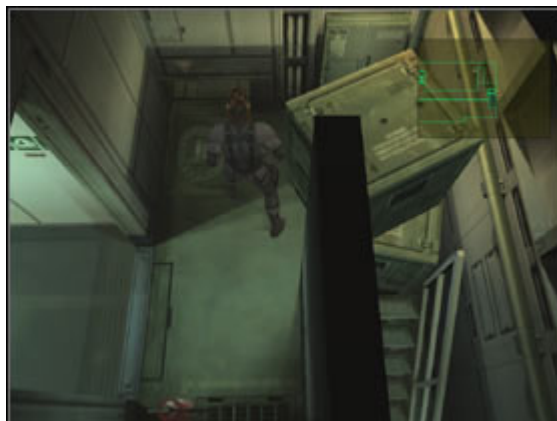
004

Drugimi z napotkanych schodów [003] wbiegnij na wyższy poziom, pistoletem uśpij strażnika. Za łodzią znajdują się **BANDARZE**. Przez drzwi „z pokrętłem” [004] wejdź do wnętrza statku. Pod schodami znajdują się **amunicja do M9**.





005



006

W korytarzu u góry zlikwiduj terrorystę i udaj się do „klatki schodowej” [005]. Po schodach wbiegnij na wyższy pokład. Uważając na kamerę omiń na razie schody. Na końcu korytarza w otworze w ścianie [006] znajduje się RATION.



007

Wróć teraz do wcześniej wspomnianych schodów [007], z szafki weź CHAFF GRENADES i wbiegnij na kolejny pokład.



008



009

Udaj się korytarzem w prawo. Zostaniesz poinformowany o znajdujących się przy ścianie ładunkach. Na wstępie używając M9 uśpij strażnika, kiedy ten wychyli się zza winkła [008]. Strzelając w gaśnicę twoim oczom ukażą się wiązki lasera odpowiedzialne za detekcję ruchu [009].



010



011

Przezołgaj się pod nimi [010] i wbiegnij schodami na mostek. Przez drzwi po lewej [011] wyjdź na zewnątrz.



012

Czeka cię walka z pierwszym bossem, a jest nim **OLGA GURLUKOVICH**. Chowając się za skrzyniami przed ostrzałem **OLGI**, samemu starając się szukać dogodnej pozycji do ugodzenia w przeciwniczkę [012].

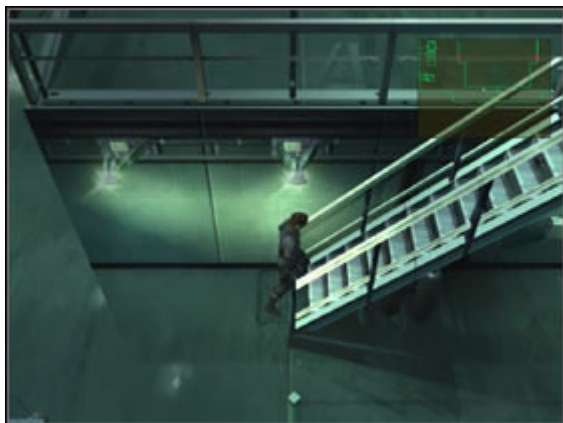


013



014

W miarę jak **OLGA** będzie słabnąć, będzie się stawała coraz bardziej aktywna, użyje przeciwko tobie granatów, a także reflektora, którym będzie się starała ciebie oślepić, zniszcz go celnym strzałem przy pierwszej nadarżającej się okazji [013]. Na tym etapie gry będziesz mógł ją niestety tylko uśpić [014]. Obok miejsca „bitwy” leży **RATION**.



015



016

Wydź po schodach [015] i po drabinie na szczyt masztu [016], weź z niego **THERMAL GOGGLES**. Wejdź teraz z powrotem do środka, na mostku zaopatr się w naboje do nowo zdobytej broni. Teraz znając ci już doskonale drogą zjedź do klatki schodowej na najniższy poziom.



017



018

Tam przejdź do kolejnej sali używając jedynych na tym obszarze automatycznie otwieranych drzwi [017]. Uważając na dwóch nieprzyjaciół zbiegnij po schodach na dół i udaj się w prawo. Schodami zbiegnij na dół. Na dole weź **STUNT GRENADES** i wejdź do maszynowni [018]. W szatni przeszukaj szafki, ze skrzyni weź **naboje do USP**. Przejdź przez drzwi do kolejnego obszaru.



019



020

Teraz musisz zejść na najniższy poziom kładek. Zrób to uważając na strażników ([019], [020]).