

Limbo

PORADNIK DO GRY



Nieoficjalny polski poradnik GRY-OnLine do gry

Limbo

autor: Robert Frąć

GRYOnline.pl

Copyright © wydawnictwo GRY-OnLine S.A. Wszelkie prawa zastrzeżone.

www.gry-online.pl

Producent PlayDead, Wydawca PlayDead
Prawa do użytych w tej publikacji tytułów, nazw własnych, zdjęć, znaków towarowych i handlowych, itp.
należą do ich prawowitych właścicieli.

Spis treści

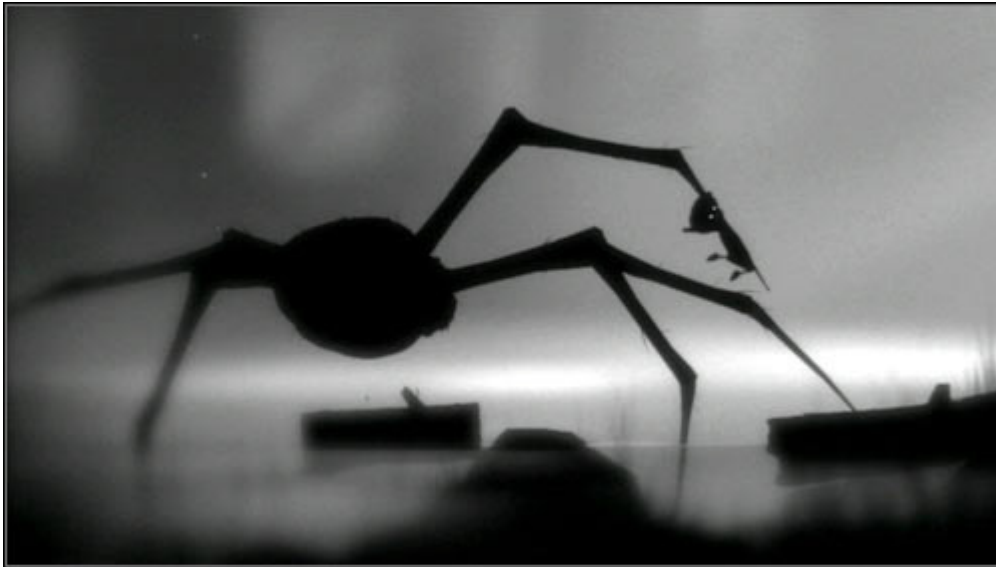
Wprowadzenie	3
Opis przejścia	5
Rozdział 0	5
Rozdział 1	7
Rozdział 2	8
Rozdział 3	10
Rozdział 4	12
Rozdział 5	14
Rozdział 6	15
Rozdział 7	16
Rozdział 8	18
Rozdział 9	19
Rozdział 10	20
Rozdział 11	22
Rozdział 12	23
Rozdział 13	24
Rozdział 14	25
Rozdział 15	27
Rozdział 16	28
Rozdział 17	30
Rozdział 18	34
Rozdział 19	36
Rozdział 20	37
Rozdział 21	38
Rozdział 22	40
Rozdział 23	42
Rozdział 24	44
Rozdział 25	46
Rozdział 26	47
Rozdział 27	51
Rozdział 28	54
Rozdział 29	56
Rozdział 30	59
Rozdział 31	63
Rozdział 32	65
Rozdział 33	68
Rozdział 34	72
Rozdział 35	73
Rozdział 36	75
Rozdział 37	76
Rozdział 38	79
Bonusy	80
Osiągnięcia – achivments	80
Sekretny Rozdział	86

Copyright © wydawnictwo GRY-OnLine S.A. Wszelkie prawa zastrzeżone.
Nieautoryzowane rozpowszechnianie całości lub fragmentu niniejszej publikacji w jakiegokolwiek postaci jest zabronione bez pisemnego zezwolenia GRY-OnLine S.A. Ilustracja na okładce - wykorzystana za zgodą © Shutterstock Images LLC. Wszelkie prawa zastrzeżone. Zgoda na wykorzystanie wizerunku podpisana z Shutterstock, Inc.

Dodatkowe informacje na temat opisywanej w tej publikacji gry znajdziecie na stronach serwisu GRY-OnLine.
www.gry-online.pl

Wprowadzenie

Poradnik do *Limbo* zawiera **opis przejścia** gry wraz z **rozwiązaniami zagadek**, na jakie możemy natrafić, najtrudniejsze z nich wzbogacone zostały o krótkie **filmiki**. Na końcu poradnika znajdują się dodatkowe rozdziały opisujące sposoby na odnalezienie ukrytych jajek oraz pokonanie sekretnej poziomu.



Limbo jest niezwykle oryginalną czarno-białą platformówką wyróżniającą się mrocznym klimatem i interesującymi zagadkami, których pokonywanie dostarcza dużą dawkę satysfakcji. Przechodząc grę po raz pierwszy wielokrotnie obejrzymy (zrealizowaną ze smakiem) makabryczną śmierć sterowanego przez nas chłopca. Nie musimy się tym jednak zbytnio przejmować, gdyż check pointy pojawiają się bardzo często, przez co nie jesteśmy zmuszani to wielokrotnego powtarzania tych samych fragmentów gry.



Niezwykle ciekawym dodatkiem występującym w wydaniu gry na PC i PS3 jest **ukryty poziom** pogrążony w ciemnościach. Część zagadek w nim zawartych przyjdzie nam pokonywać kierując się niemal jedynie słuchem.

Użyte oznaczenia:

[1], [2] – cyfry w nawiasach kwadratowych odwołują się do screenów znajdujących się bezpośrednio nad tekstem, w którym występują. Jedyńka oznacza lewy, a dwójka prawy obrazek.

Robert Frąc (www.gry-online.pl)

Opis przejścia

R o z d z i a ł 0



Zaraz po rozpoczęciu rozgrywki ukaże nam się ciemny las, w którym leży mały chłopiec. Aby obudzić naszego bohatera wciskamy skok **[1]**.



Nasze pierwsze kroki kierujemy w lewo w celu zebrania niewielkiego świecącego obiektu **[1]**. Jest to pierwsze z 10 sekretnych jajek, których rozdeptanie jest warunkiem koniecznym do uzyskania osiągnięć i dostania się do ukrytego rozdziału. Szczegóły dotyczące odnalezienia pozostałych jajek jak i sekretnego poziomu znajdują się na końcu poradnika. Po rozdeptaniu jajka udajemy się w prawo. Dojdziemy w ten sposób do stromego zbocza **[2]**, po którym ostrożnie się ześlizgujemy.



Natrafimy na niewielki dół z kolcami, należy się rozpędzić i przeskoczyć nad zabójczym rowem [\[1\]](#).

R o z d z i a ł 1



Kontynuując bieg w prawo dojdziemy do drewnianej konstrukcji. Znajduje się pod nią skrzynia, którą wyciągamy, by wskoczyć na budowlę **[1]**.



Teraz należy skoczyć na zwisającą linę i zejść po niej na niewielką platformę **[1]**, z której zeskakujemy w lewo. Pod platformą znajduje się niewielki rów z wodą. Nasz bohater nie potrafi pływać, więc przeskakujemy nad przeszkodą **[2]** i podążamy w prawo aż do małej żaglówki, którą przepłyniemy na drugi brzeg jeziora.