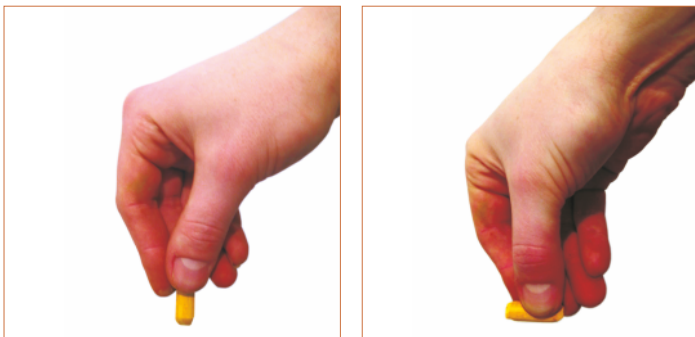


# MOŻLIWOŚCI NARZĘDZI

Pamiętaj, aby różnicować sposób trzymania pastelu. Urozmaici to swoją pracę i podsunie ci dużo ciekawych rozwiązań plastycznych.



Podczas pierwszych prób narysowania pejzażu możesz natrafić na trudności związane z przedstawieniem różnego rodzaju drzew lub krzewów. Mnogość liści, która pokrywa jego gałęzie, potrafi przysporzyć nie lada kłopotu podczas tworzenia rysunku z natury. Dlatego też w kilku krokach zademonstruję ci, jak łatwo ominąć ten problem i posługując się syntezą, osiągnąć zadowalający efekt.



**1**

Istotne, abyś na samym początku poprawnie zaznaczył kształt pnia drzewa.



**2**

Następnie, trzymając płasko pastel, zaznacz miejsca, w których znajdują się liście.



**3**

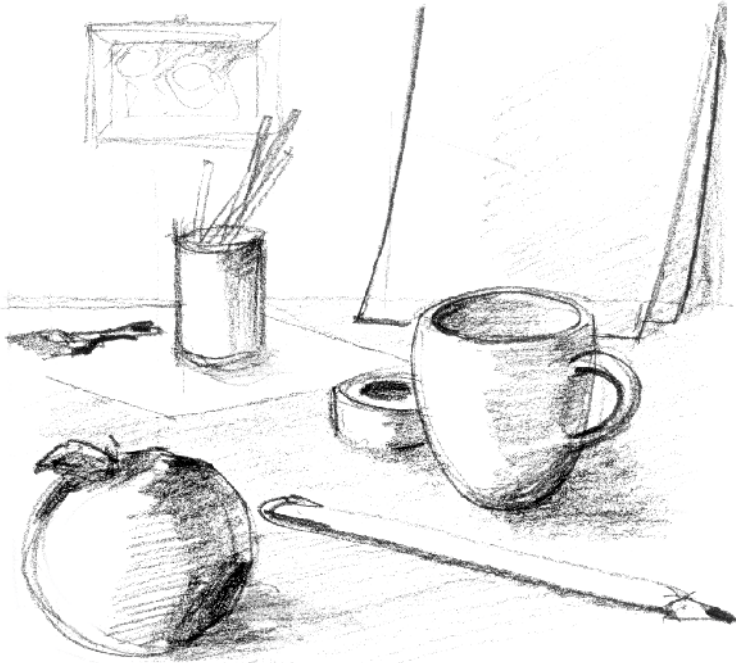
Powtórz czynność, różnicując odcienie zieleni.



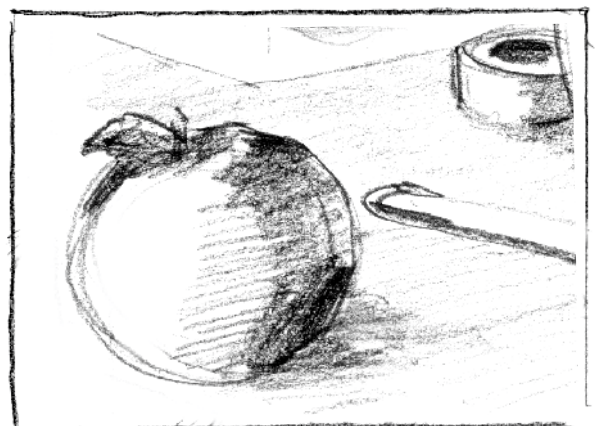
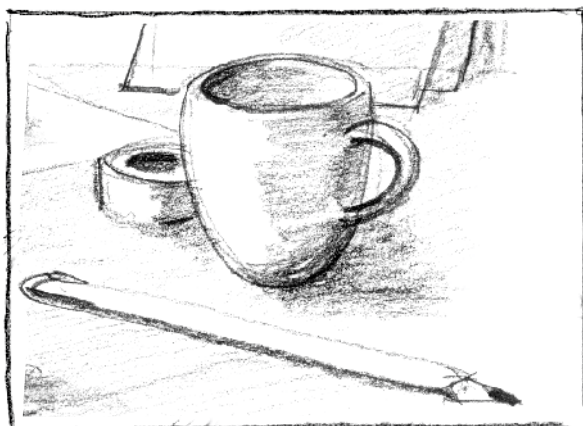
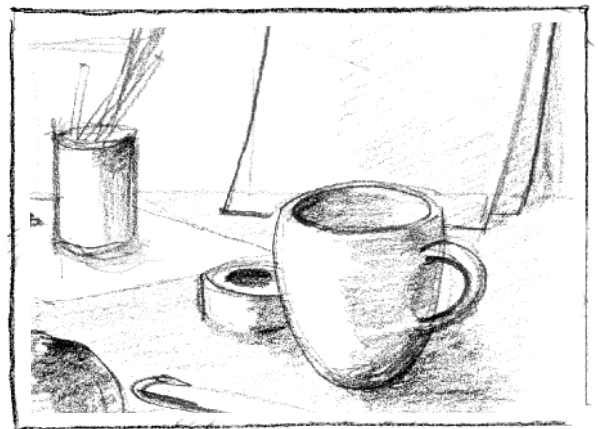
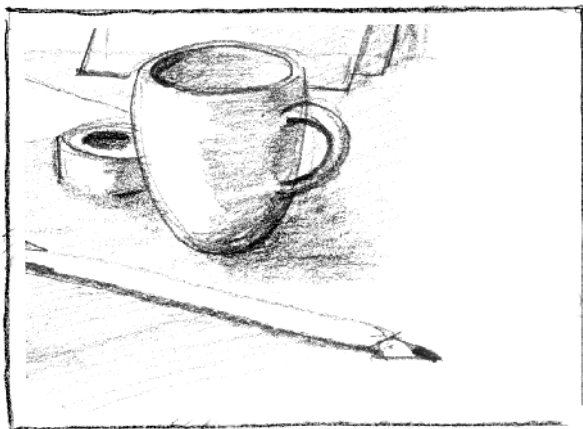
**4**

Możesz również delikatnie rozetrzeć przestrzeń, którą wypełniają liście.

# SZKIC I KOMPOZYCJA



Pisząc w wielkim skrócie, kompozycja dotyczy zasad rozmieszczenia wybranych elementów na rysunku. Może się na nią składać ułożenie kształtów, brył, linii, kolorów oraz odcieni, które wchodzą w skład obrazu. Kompozycja ma zdecydowany wpływ na charakter obrazu oraz jego przekaz. Dzięki odpowiedniemu zestawieniu wybranych elementów możesz stworzyć rysunek spokojny i wyważony czy też dynamiczny i niepokojący. Na ilustracjach, które umieściłem na tej stronie, chciałbym zademonstrować proces wyboru najciekawszego zestawienia z większej całości. Przyjrzyj się umieszczonym ilustracjom i zastanów się, który układ najbardziej ci odpowiada.



# WĘGIEL NA BIAŁYM PAPIERZE

Jeszcze raz zaznacz najciemniejsze elementy i jeśli układ, który wybrałeś, tego wymaga, to za pomocą gumki chlebowej odznacz również najjaśniejsze partie pejzażu.



Teraz możesz już skupić się na wykończeniu rysunku poprzez stopniowe wzmacnianie światłocienia.



**PAMIĘTAJ, ABY  
ZABEZPIECZYĆ  
PRACĘ**

# PASTELE NA KOLOROWYM PAPIERZE

Postaraj się rozbudować kolor nieba o dodatkowe odcienie, który uda ci się rozpoznać podczas obserwacji.



Następnie weź pastele i zaznacz kolejny dominujący kolor. Zwróć uwagę na zdjęcia, na których pokazuję, w jaki sposób trzymać pastel przy nakładaniu koloru.

