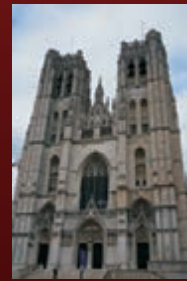
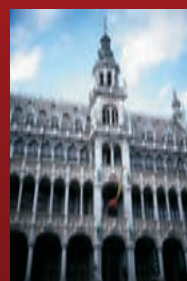
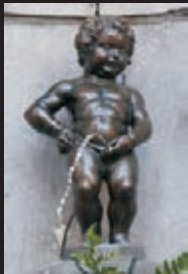


JAKUB WRÓBEL

KIERUNEK

DESTINATION BELGIUM

BELGIA



JAKUB WRÓBEL

KIERUNEK

DESTINATION BELGIUM

BELGIA





Bruksela

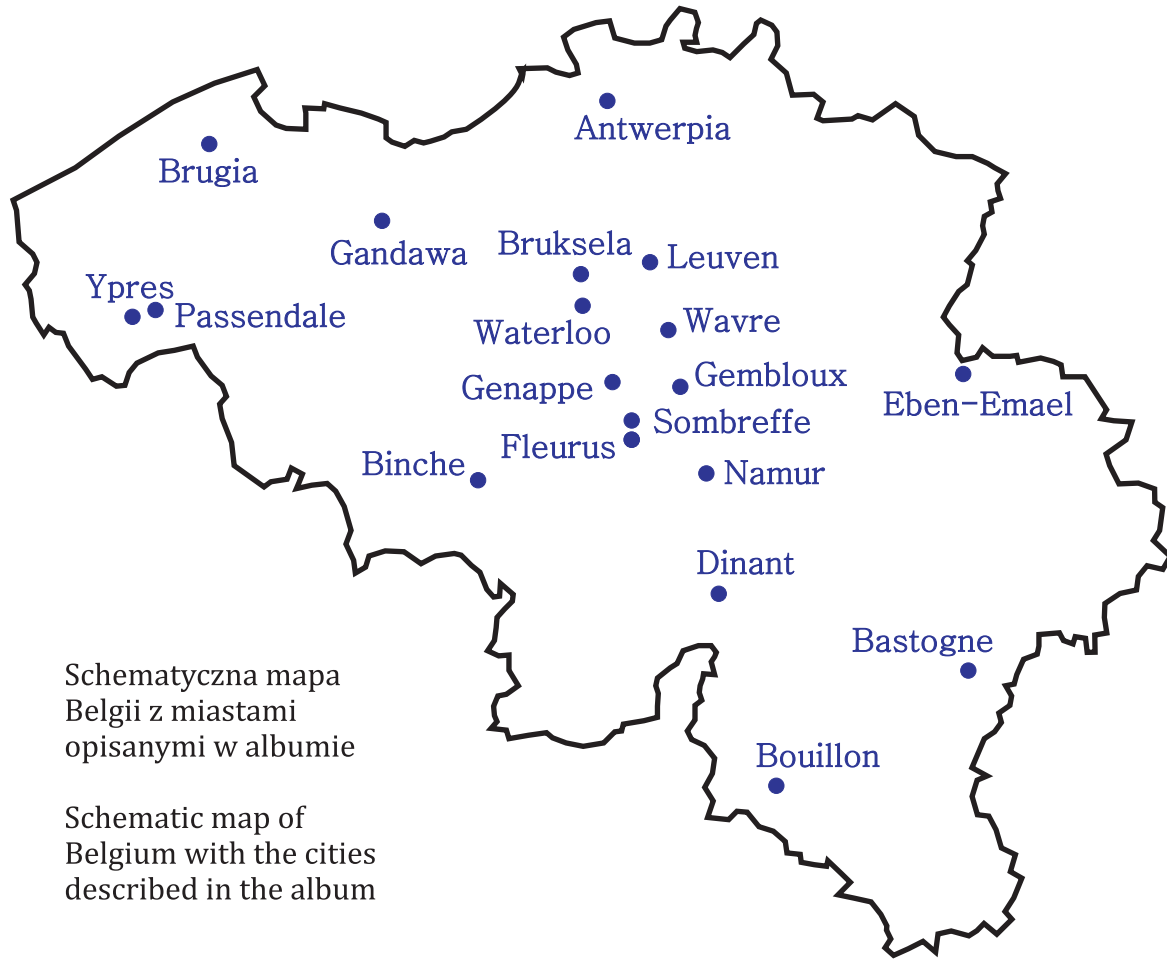
Grand Place	6	Parc Leopold	43	Ypres	76
Galerie Saint-Hubert	8	Atomium	44	Passendale	77
Kościół Saint-Michel	9	Parc Essenghem	45	Bastogne	78
Parc Cinquenaire	10	Pałac Laeken	46	Bouillon	79
Dzielnica Europejska	16	Mini Europe	48	Brugia	80
Dzielnica Leopold	20	Dom Saint-Cyra	50	Karnawał w Binche	87
Pałac Królewski	21			GW Eben Emael	89
Królewskie Muzea Szt. Pięknych	22	Waterloo	51		
Place Royale	23	Farma Le Caillou	55		
Manneken Pis	24	Farma Hougomont	56		
Kościół Notre-Dame du Sablon	25	Wavre	57		
Place Polaert	26	Namur	58		
Dzielnica Marollen	30	Tervuren	62		
Place de Roi Albert 1er	31	Czekolada	63		
Mury miejskie	32	Gandawa	64		
Belgijskie frytki	33	Dinant	66		
Komiksowe murale	34	Fleurus	67		
Rue de Bouchers	35	Sombreffe	68		
Dom Davida	36	Genappe	69		
La Bourse	40	Gembloux	70		
Kościół Notre-Dame de Chapelle	41	Leuven	71		
		Antwerpia	72		





Herb Królestwa Belgii

Coat of arms of the Kingdom of Belgium



Schematyczna mapa Belgii z miastami opisanymi w albumie

Schematic map of Belgium with the cities described in the album



Mapa historycznego centrum Brukseli

Map of the historic center of Brussels

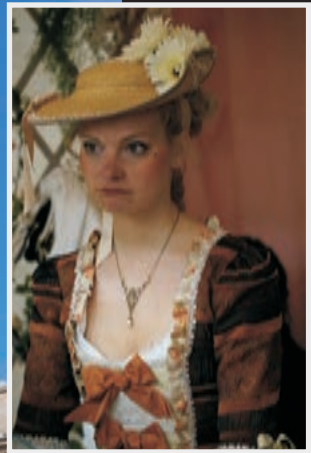
ZARYS HISTORII BELGII/ OUTLINE OF BELGIAN HISTORY

Przed zajęciem terenów dzisiejszej Belgii przez wojska republiki rzymskiej w 57 roku przed naszą erą jej obszar zamieszkiwali Celtowie. Przez kolejne lata tereny te były we władaniu Rzymu. Od III wieku zaczęła się chrystianizacja prowincji. Od roku 486 obszar ten był częścią państwa germańskich Franków. Po traktacie w Verdun w 843 zostały tereny te podzielone między Francję a państwo Lotara. W XV wieku obecna Belgia stała się częścią Burgundii, a w roku 1477 została przejęta przez Cesarstwo Austrii cesarza Maksymiliana I. W latach 1556-1714 należała do Hiszpanii. A później znowu do Austrii (1714-1794), Francji (1794-1814), a w latach 1814-1830 została włączona w skład Królestwa Niderlandów. Jeszcze za panowania Habsburgów w Niderlandach Południowych nastąpił przewrót brabancki, który był wyrazem aspiracji niepodległościowych oraz odrębności narodowej. W 1830 roku w wyniku krótkiego i bezkrwawego powstania Belgia uzyskała niepodległość. Na konferencji w Londynie 1839 roku ustalono granice oraz potwierdzono neutralność tego kraju. Belgia uzyskała gwarancje od Wielkiej Brytanii, jeśliby ta została zaatakowana przez inny kraj to stanie w jej obronie. W II połowie XIX wieku Belgia pozyskała kolonię afrykańską Kongo. Ponieważ rząd belgijski nie był zainteresowany kolonią, król Leopold pozyskał Kongo jako prywatną posiadłość, będącą 76 razy większą od samej metropolii. W 1908 kolonia stała się Kongiem belgijskim pozostając kolonią aż do 1960 roku, kiedy wreszcie uzyskało niepodległość. Przez cały ten czas Belgia brutalnie korzystała z bogactw naturalnych Konga, co wzbudzało reperkusje. W 1914 roku Belgia została zaatakowana przez Niemcy i mimo interwencji wojsk brytyjskich znaczna część jej kraju dostała się pod okupację niemiecką. Tereny Flandrii były areną czteroletnich walk pozycyjnych między Niemcami a Wielką Brytanią, Francją oraz armią belgijską, którą dowodził król Albert I. Po wojnie Belgia została stroną paktu reńskiego. W 1940 roku Niemcy ponownie pogwałcili neutralność Belgii. Po II wojnie światowej Belgia porzuciła neutralność i stała się członkiem NATO, oraz jednym z członków założycieli Unii Europejskiej. Razem z Holandią i Luksemburgiem stworzyła Unię Celną, a w 1960 roku Unię Gospodarczą. W XX wieku dochodziło do stopniowego podziału na dwie strefy językowe: położoną na północy Flandrię (język niderlandzki) oraz na południu Walonię (język francuski). Spowodowało to podział Belgii na trzy regiony: Flandrię, Walonię i region stołeczny Brukseli. Belgia jest monarchią konstytucyjną. Królem Belgii jest Filip II, który objął tron w 2013 roku po abdykacji swojego ojca Alberta II.

Before the territory of today's Belgium was occupied by the troops of the Roman Republic in 57 BC, the area was inhabited by Celts. For the following years, these areas were under the rule of Rome. The Christianization of the province began in 3rd century. From 486 this area was part of the Germanic Frankish state. After the Treaty of Verdun in 843, these areas were divided between France and the state of Lothair. In the 15th century, present-day Belgium became part of Burgundy, and in 1477 it was taken over by the Empire of Austria by Emperor Maximilian I. In the years 1556-1714 it belonged to Spain and later again to Austria (1714-1794), France (1794-1814), and in the years 1814-1830 was incorporated by Kingdom of the Netherlands. While still under Habsburg rule, the Brabant Coup took place in the Southern Netherlands, which was an expression of aspirations for independence. At the conference in London in 1839, the borders were established and the country's neutrality was confirmed. Belgium received guarantees from Great Britain that if it was attacked by another country, it would defend it. In the second half of the 19th century, Belgium acquired the African colony Congo. Since the Belgian government was not interested in the colony, King Leopold acquired Congo as a private estate, which was 76 times larger than the metropolis itself. In 1908, the colony became the Belgian Congo and remained a colony until 1960, when it finally gained independence. Throughout this time, Belgium was brutally exploited the natural resources of the Congo, which caused repercussions. In 1914, Belgium was attacked by Germany, despite the intervention of British troops, a large part of the country fell under German occupation. The areas of Flanders were the arena of four years of positional fighting between Germany and Great Britain, France and the Belgian army, commanded by King Albert I. After the war, Belgium became a part to the Rhine Pact. In 1940, Germany again violated Belgium's neutrality and became a member of NATO and one of the founding members of the European Union. Together with the Netherlands and Luxembourg, it created a customs union, and in 1960 an economic union. In the 20th century, there was a gradual division into language zones: Flanders in the north (Dutch language) and Wallonia in the south (French language). This resulted in the division of Belgium into three regions: Flanders, Wallonia and the Brussels-Capital Region. Belgium is a constitutional monarchy. The King of Belgium is Philip II, who took the throne in 2013 after the abdication of his father Albert II.

Bruksela, Grand Place

Brussels, Great Square



Brukselska mieszcanka z XIX wieku

Brussels bourgeoisie from 19th century



Wielki Plac w Brukseli to nieregularny pięciokąt, wytyczony został przed 1348 rokiem. W XV wieku wybudowano na nim ratusz miejski w stylu gotyckim, a w XVI wieku Maison du Roi. W 1695 roku został zburzony podczas francuskiego bombardowania, został później odbudowany w jednolitym stylu. Był sercem miasta, znajdowały się tutaj siedziby gildii kupieckich. (Po prawej) Dywany kwiatowe, które można zobaczyć podczas sierpniowych dni raz na dwa lata. (Poniżej) Każdego dnia na placu setki młodych ludzi poddaje się aurze towarzyskich spotkań

The Grand Place in Brussels is an irregular pentagon, marked out before 1348. In the 15th century, a town hall was built in the Gothic style, and in the 16th century, the Maison du Roi was built there. In 1695 it was demolished during a French bombardment and was later rebuilt in a uniform style. It was the heart of the city, the headquarters of merchants guilds were located here. (Right) Flower carpets that can be seen during the August days once every two years. (Right) Every day, hundreds of young people surrender to the aura of social gatherings in the square





Ratusz na Grand Place w Brukseli to późnogotycka budowla wzniesiona w latach 1402-1454 według projektu Jakuba z Thienen i Jana z Ruysbroek. Jego wysokość to 96 metrów. Po zniszczeniach w 1695 roku został odbudowany. (Po lewej) Maison des Brasseurs ze statua jeźdźca na dachu to muzeum, gdzie można zapoznać się z metodami budowlanymi. Po prawej to Dom Le Cygne (Pod Łabędziem), gdzie znajduje się jedna z najbardziej ekskluzywnych restauracji w Brukseli. (Poniżej) tablica poświęcona Charlesowi Bulsowi, burmistrzowi Brukseli, który uratował Grand Place przed zagładą

The town hall on Grand Place in Brussels is a late Gothic building erected in the years 1402-1454 according to the design of James of Thienen and John of Ruysbroek. Its height is 96 meters.

After the destruction in 1695, it was rebuilt. (Left)

The Maison des Brasseurs, with its horseman statue on its roof, is a museum where you can learn about construction methods. On the right is Le Cygne House (The Swan), home to one of most exclusive restaurants in Brussels.

(Below) A plaque dedicated to Charles Buls, mayor of Brussels, who saved the Grand Place from destruction



Wydawca/Publisher	Wydawnictwo Multimedia Art 85-133 Bydgoszcz, ul. Konopna 20/12 tel. 604687579 e-mail: multimedia.art.byd@gmail.com
Tekst/Text	Jakub Wróbel
Tłumaczenie/Translation	Jakub Wróbel
Zdjęcia/Photo	Jakub Wróbel, Agnieszka Kołodziejska Dariusz Lebioda, Jolanta Skibińska-Wróbel Wikipedia-domena publiczna, Serwis internetowy Tripadvisor, Wolfgang Coch, Katarzyna Bulak, Marek Skubisz, Dariusz Nawrot, Thierry Velaminsky
Zdjęcia okładkowe/Cover photo	Jakub Wróbel, Agnieszka Kołodziejska
Opracowanie, Skład/Compilation, set	Jakub Wróbel
Druk/Printing	
Obrazy i mapy	Domena publiczna
ISBN: 978-83-967385-5-4	

© Wszelkie Prawa Zastrzeżone/All Right Reserved, Bydgoszcz 2024

Album przedstawia jeden z najciekawszych regionów zachodniej Europy jakim jest Belgia. Mimo swej niewielkiej powierzchni oraz faktu że jest to jedno z najmłodszych państw Europy posiada ciekawą historię. To tu Napoleon poniósł swoją największą klęskę, to na terenie Belgii toczono jedne z najbardziej krwawych zmagień podczas I wojny światowej. To tu są ulokowane najważniejsze instytucje Unii Europejskiej, to tutaj ma główną siedzibę Sojusz Północno-Atlantycki. Belgia mimo że jest krajem w przeważającym stopniu nizinnym posiada piękne pasmo gór - Ardeny, przez które przeprowały się armie podczas obydwu światowych wojen.

The album presents one of the most interesting regions of Western Europe, Belgium. Despite its small area and the fact that it is one of the youngest countries in Europe, it has an interesting history. It was here that Napoleon suffered his greatest defeat, and it was in Belgium that some of the bloodiest battles during World War I took place. This is where the most important institutions of the European Union are located, and this is where the headquarters of the North Atlantic Alliance is located. Even though Belgium is predominantly a lowland country, it has a beautiful mountain range - the Ardennes, through which armies massively in 20th century crossed during both world wars.



O autorze:
Jakub Wróbel
ur. 2 września 1979
w Warszawie,
absolwent
Państwowej
Szkoły Filmowej
Telewizyjnej
i Teatralnej w Łodzi.
Filmowiec, fotograf,
grafik, z zamiłowania
historyk

About author:
Jakub Wróbel
born in September 2,
1979 in Warsaw,
graduate
National Film School
in Lodz in Poland.
Filmmaker, photographer,
graphic designer,
historian by passion



ISBN 978 - 83 - 967385 - 7 - 8



9 788396 738578