

Half-Life: Counter-Strike

PORADNIK DO GRY



Nieoficjalny poradnik GRY-OnLine do gry

Half-Life Counter-Strike

autorzy:

Piotr „Zodiac” Szczerbowski,

Marcin „Fajek” Hajek

GRYOnline.pl

Copyright © wydawnictwo GRY-OnLine S.A. Wszelkie prawa zastrzeżone.

www.gry-online.pl

Prawa do użytych w tej publikacji tytułów, nazw własnych, zdjęć, znaków towarowych i handlowych, itp. należą do ich prawowitych właścicieli.

S P I S T R E Ś C I

Podstawowe informacje o Counter-Strike	3
Co jest potrzebne, by móc grać w Counter-Strike?	4
Szczegółowa instrukcja instalacji oraz uruchomienia Counter-Strike	5
Krok 1: Instalacja podstawowej wersji gry – Half-Life lub Counter-Strike (Retail).	5
Krok 2: Instalacja najnowszej wersji modyfikacji / retail Counter-Strike.	7
Krok 3: Ustawienia profilu gracza.	8
Krok 4a: Łączenie z serwerem GRY-OnLine spod samej gry.	9
Krok 4b: Łączenie z serwerem GRY-OnLine przy wykorzystaniu programu All Seeing Eye.	11
Scenariusze	13
Pieniądze	14
Gra zasadnicza	15
Broń i wyposażenie	16
Wskazówki i lista komend konsolowych	19

Copyright © wydawnictwo GRY-OnLine S.A. Wszelkie prawa zastrzeżone.
Nieautoryzowane rozpowszechnianie całości lub fragmentu niniejszej publikacji w jakiegokolwiek postaci jest zabronione bez pisemnego zezwolenia GRY-OnLine S.A. Ilustracja na okładce - wykorzystana za zgodą © Shutterstock Images LLC. Wszelkie prawa zastrzeżone. Zgoda na wykorzystanie wizerunku podpisana z Shutterstock, Inc.

Dodatkowe informacje na temat opisywanej w tej publikacji gry znajdziecie na stronach serwisu GRY-OnLine.
www.gry-online.pl



Podstawowe informacje o Counter-Strike

Counter-Strike jest modyfikacją (tzw. MOD) gry Half-Life firmy Valve. Modyfikuje on tryb dla wielu graczy i daje możliwość zagrania po jednej ze stron: terrorystów lub anty-terrorystów. Dołączając się do jednej ze stron będziemy mieli możliwość uczestniczenia w jednym z poniższych scenariuszy:

Hostage Rescue – anty-terrorysty mają za zadanie uwolnić zakładników.

Bomb/Defuse – terrorysty muszą podłożyć bombę w przeznaczonych do tego miejscach, natomiast anty-terrorysty muszą ją rozbroić.

Escape – terrorysty muszą uciec przed anty-terrorystami.

Assassination – anty-terrorysty muszą eskortować VIP'a do punktu ucieczki (np. helikopter)

Broń i wyposażenie jest odmienne (niektóre elementy) dla obu stron, możemy je kupować w wyznaczonych do tego miejscach. Pieniądze potrzebne do zakupu możemy zarabiać na kilka sposobów, możemy je jednak tracić poprzez postępowanie wbrew celom misji, np. poprzez zabijanie członków własnego oddziału.

Po zainstalowaniu Counter-Strike'a musisz go aktywować. Aby to zrobić, wejdź do menu „[Custom Game](#)” i wybierz odpowiednie rozszerzenie. Potem należy aktywować grę przyciskiem „[Activate](#)”. Wygląd tła i wszystkich menu powinny się zmienić. Następną rzeczą którą powinieneś zrobić to personalizacja ustawień. Aby zmienić ustawienia klawiatury i myszy wejdź do menu „[configuration->controls](#)”, kliknij dwukrotnie na polu które chcesz zmienić i wprowadź nową wartość poprzez naciśnięcie odpowiedniego klawisza. Jeśli nigdy wcześniej nie grałeś w Half-Life zalecamy aby skorzystać najpierw z „[tutorial'a](#)” w celu zapoznania się z podstawowymi cechami tej gry.

Co jest potrzebne, by móc grać w Counter-Strike?

By w pełni cieszyć się zabawą w CS potrzebnych jest kilka elementów składowych:

1. Przede wszystkim pełna wersja **Half-Life** lub grywalna wersja (tzw.Retail) **Counter-Strike**.
 - 2.* W przypadku korzystania z gry Half-Life oraz CS w postaci modyfikacji, wymagany jest najnowsze **uaktualnienie do HL**, do pobrania z witryny <http://www.sierra.com/games/half-life/support.html>.
 - 3.** **Najnowsza wersja Counter-Strike'a** (modyfikacja lub Retail), możliwa do pobrania ze strony www.counter-strike.net.
 5. *** Program do wyszukiwania serwerów, np **All Seeing Eye**.
- * W chwili pisania tych porad najnowsza wersja CS to 1.0.0.5
 - ** W chwili pisania tych porad najnowsza wersja HL to 1.1.0.0
 - *** To najwygodniejszy sposób szukania i łączenia się z serwerami, jednak nie jest wymagany do łączenia się z serwerem GRY-OnLine.

Szczegółowa instrukcja instalacji oraz uruchomienia Counter-Strike

**K r o k 1 : I n s t a l a c j a p o d s t a w o w e j w e r s j i
g r y - H a l f - L i f e l u b C o u n t e r - S t r i k e
(R e t a i l) .**

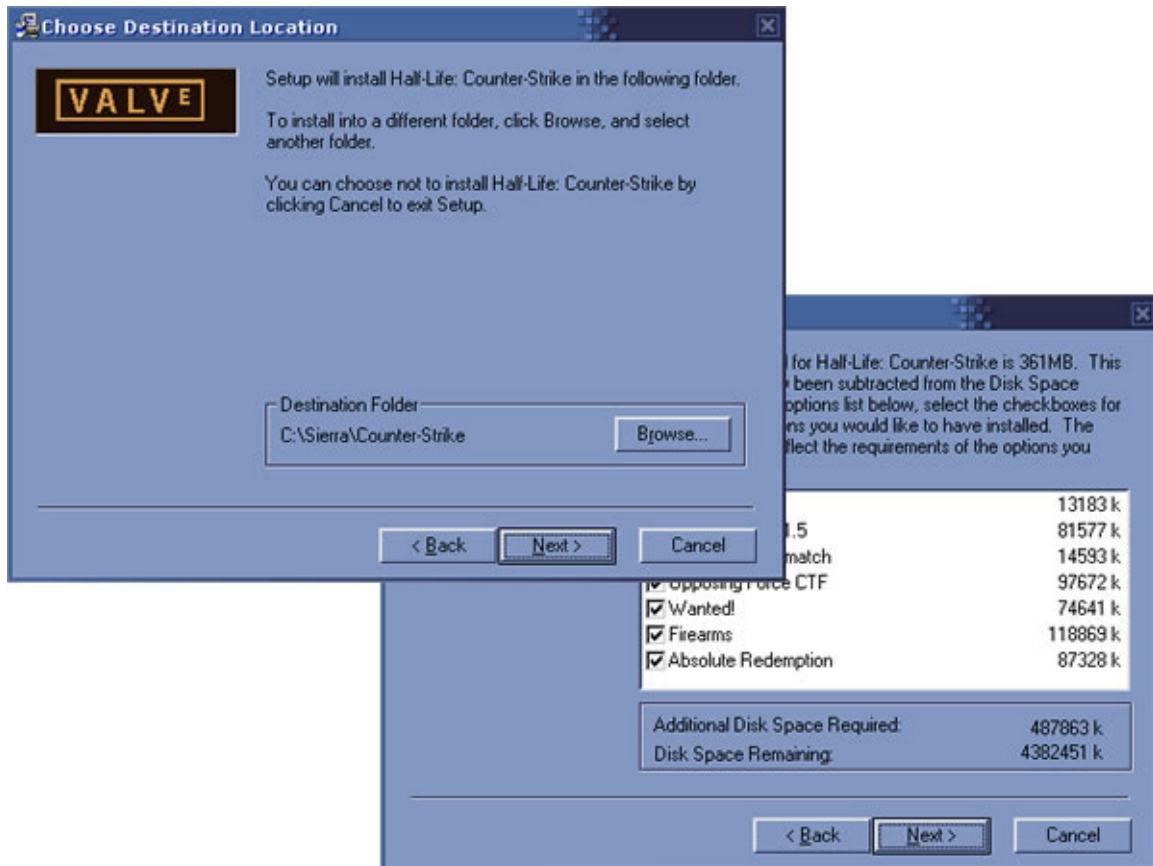
1.* Włóż do napędu CD-ROM płytkę instalacyjną Half-Life lub Counter-Strike.

2a. Jeśli w systemie jest aktywna opcja autoodtworzenia, ujrzysz na monitorze menu umożliwiające zainstalowanie gry.

2b. Jeśli opcja autoodtworzenia nie jest włączona, musisz ręcznie uruchomić menu. Wejdź do „Mój komputer” i wybierz z dostępnych napędów stację CD-ROM do której włożyłeś płytkę, po czym kliknij dwa razy na ikonie „setup.exe”.



3. By rozpocząć instalację, wybierz z menu opcję „Install Half-Life: Counter-Strike”. Poczekaj aż system zainicjuje program instalacyjny. Postępuj zgodnie z jego zaleceniami, klikając na przycisk NEXT oraz wybierając ścieżkę instalacyjną, (proponuję pozostawić ją nie zmienioną, czyli „C:/Sierra/Counter-Strike”). Warto też odznaczyć wszystkie dodatkowe modyfikacje, jeśli nie zamierzacie ich używać – będą tylko zajmowały niepotrzebnie miejsce. Teraz nastąpi kopiowanie plików.



4. Gdy wszystkie pliki zostaną skopiowane, instalacja gry zostanie zakończona.

* Instalacja przebiega w obu przypadkach podobnie, dlatego daruje sobie dwukrotny opis.

K r o k 2 : I n s t a l a c j a n a j n o w s z e j w e r s j i m o d y f i k a c j i / r e t a i l C o u n t e r - S t r i k e .

W przypadku gry Half-Life: Tutaj należy ściągnąć samą modyfikację, w najnowszej dostępnej wersji oraz najnowsze uaktualnienie do samego Half-Life'a.

1a. Pobierz niewielki program z [tej](#) strony. Skopiuj go na pulpit i uruchom. Postępując zgodnie z zaleceniami, wybierz jeden z serwerów, spod których zostanie pobrany automatycznie najnowszy* update do gry. Proces instalacji włączy się automatycznie i przebiega podobnie do tego opisanego w punkcie 2.

1b. Pobierz najnowszą** wersję modyfikacji CS ze strony <http://www.counter-strike.net/>. Zapisz plik na pulpicie i uruchom, gdy proces pobierania dobiegnie końca. Dalsza część przebiega podobnie dla obu wersji (punkt 2).

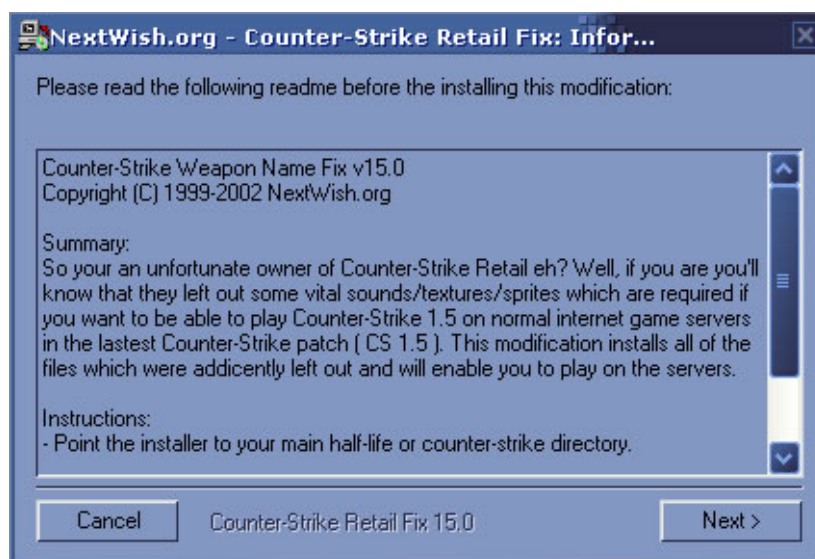
W przypadku gry Counter-Strike (Retail): Zależnie od aktualnej wersji programu, musisz zainstalować pełny update lub tylko niewielką łatkę. Najlepiej posłużyć się w tym celu specjalnym programem.

1a. Pobierz niewielki program z [tej](#) strony i zapisz go na pulpicie.

1b. Pobierz również dodatkowe mapy, które z niewiadomych przyczyn nie zostały uwzględnione w wersji Retail, natomiast w modyfikacji są, spod [tego linku](#).

2. Postępuj zgodnie z zaleceniami instalatora, nie zmieniając proponowanej ścieżki do folderu z grą, gdyż jest ona automatycznie sprawdzana. Poczekaj, aż pliki zostaną skopiowane i zakończ instalację odpowiadając twierdząco na kolejne zapytania.

3. Dla wersji Retail musisz doinstalować dodatkowe mapy. Po ściągnięciu pliku i zapisaniu go na pulpicie, otwórz instalatora, który automatycznie (nie musisz podawać ścieżki dostępu) skopiuje wymagane pliki.



* W chwili pisania tych porad najnowsza wersja HL to 1.1.0.0

** W chwili pisania tych porad najnowsza wersja CS to 1.0.0.5