

**Hołd ruski**  
Co „oni” robią  
w Katyniu?

14



**Dolina konopi**  
Trawą paść się będziesz

24



**6 FOKUS**

**ECHA POLSKIE**

**12 Zrujnowana dyplomacja.**  
Obrażeni na Unię, Amerykę, Rosję...

**14 Anty-Katyni.**  
Kontrowersyjna wystawa

**WYDARZENIA**

**16 Partyzanci atakują.**  
Nowa formacja rosyjskich radykałów

**18 Czy Izrael?** Burza w Knesecie

**20 Czystka w Indiach.**  
Spis ludności... do deportacji

**24 Zielony Liban.**  
Legalna marihuana

**O TYM MÓWI ŚWIAT**

**26 Pokój Etiopii z Erytreą.**  
Koniec wojny dwudziestoletniej

**30 I kto tu jest populistą?**  
Obelżywe słowo roku

**32 Teorie spiskowe.**  
Klub płaskiej Ziemi

**PROFILE**

**36 O nich się mówi:**  
Emmerson Mnangagwa,  
Vincent Valdez, Nur Warsabe

**LUDZIE**

**38 Maria Butina.** Agentka wpływu Moskwy w Waszyngtonie

**42 Peteris Sprogis.** Jak biskup nie został prezydentem Łotwy

**44 Elizabeth Holmes.** Mitomanka z Doliny Krzemowej

**46 Anna Delvey.** Fałszywa milionierka

**REPORTAŻ**

**48 Kogo obchodzi Kongo?**  
Ani demokratyczna, ani republika...



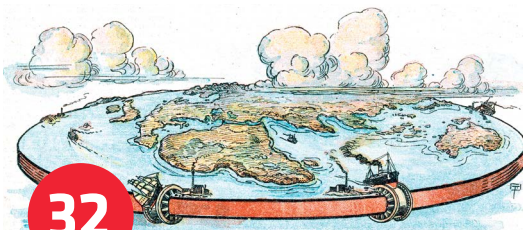
20

**Są w złym stanie**  
W stanie Asam



26

**Kochający na zabój**  
Witają byłych wrogów



32

**A jednak nas kręci!**  
Świat wolny od mainstreamu

44

**Cwana z jedno-  
rożcem**  
Upuściła krwi inwestorom



Następne  
**NOWE FORUM**  
we wtorek 14 sierpnia 2018

**56** Profesja zakazana  
Jak widać...

**52** Odcięci od świata.  
Katastrofa w Alpach Nadmorskich

### FOTOSTORY

**54** Tour de France. Protesty na trasie

### OBYCZAJE

**56** Kurtyzany z Seulu.  
Korea Południowa po godzinach

**60** Instagram 60+.  
Szafiarki na emeryturze

**60** Babciu, babciu...  
Skąd masz takie fotki?

### ROZMOWA

**64** Timothy Garton Ash.  
Nadchodzi antyliberalna kontrrewolucja

### KOMPAS

**68** Bliżej niż Dali.  
Katalonia dla polskiej rodziny

### HISTORIA

**74** Donald Trump w ZSRR.  
U źródeł prezydentury?

**76** Eksperyment CIA.  
Zaczęli w psychiatryku, skończyli w sądzie

### 80 MIKROFORUM

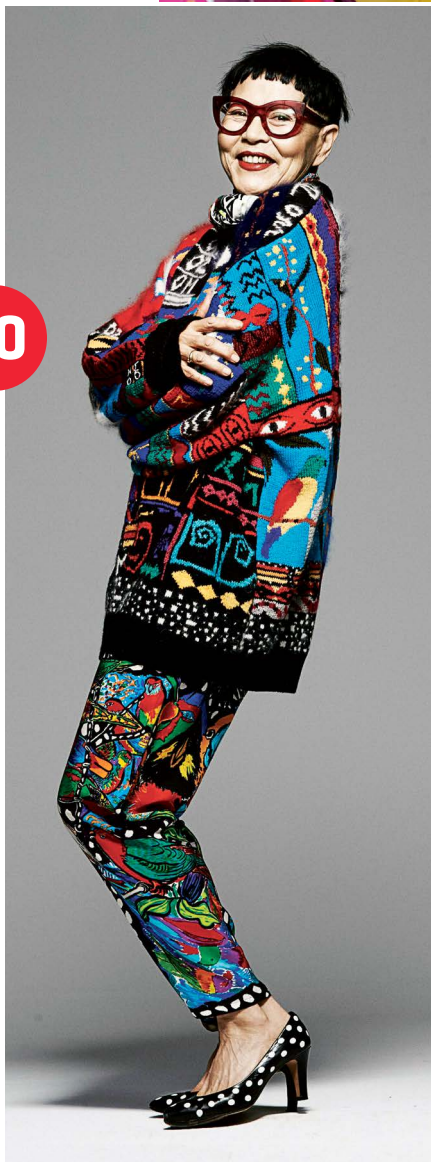
O tych krajach piszemy:

**DRK** (s. 48) **ERYTREA** (s. 26) **ETIOPIA** (s. 26) **FRANCJA** (s. 52) **HISZPANIA** (s. 68)  
**INDIE** (s. 20) **IZRAEL** (s. 18) **KANADA** (s. 76) **KOREA PŁD.** (s. 46) **LIBAN** (s. 24)  
**ŁOTWA** (s. 42) **POLSKA** (s. 12, 14) **ROSJA** (s. 12, 14, 16, 38, 42, 74)  
**USA** (s. 12, 32, 38, 44, 46, 74) **WĘGRY** (s. 12) **WIELKA BRYTANIA** (s. 32)

Zdjęcia na okładce: © BESW, PIXABAY



**64** ▶ Wschód idzie na Zachód  
Czyli donikąd



**68**

▶ Kataloński nacjonalizm...  
... wydał pierwsze owoce



**74** ▶ Z archiwum KGB  
Haki na Trumpa



**RENAULT**  
Passion for life

# Renault Seria specjalna **LIMITED** Wyznaczamy nowe limity



Zyskaj do **25 000 zł**  
i ubezpieczenie od **2,9%\***

• radio cyfrowe z Bluetooth® • klimatyzacja • czujniki cofania • felgi aluminiowe

\* Maksymalna kwota zysku 25 000 zł w przypadku Renault TALISMAN w wersji LIMITED składa się z rabatu 25 000 zł na samochody do natychmiastowego odbioru. Rabat 25 000 zł łączy się z pakietem ubezpieczeń 3,9% dostępnym w ramach Renault Finansowanie. W przypadku pozostałych wybranych modeli osobowych Renault w wersji LIMITED promocyjna stawka ubezpieczenia wynosi 2,9%. Roczny pakiet ubezpieczeniowy w programie Renault-PZU (AC, OC, NW, PZU Auto Pomoc) lub Renault-HESTIA (AC, OC, NW, Assistance) w cenie już od 2,9% wartości samochodu dostępny wyłącznie z ofertą Renault Finansowanie dla wybranych modeli osobowych Renault. Oferta ubezpieczenia od 2,9% skierowana jest do klientów indywidualnych oraz małych i średnich przedsiębiorstw. Liczba samochodów w promocji ograniczona. Stan na dzień 6.06.2018. O szczegóły oferty zapytaj najbliższego Autoryzowanego Partnera Renault lub sprawdź na [odreki.renault.pl](mailto:odreki.renault.pl). Zużycie paliwa w cyklu mieszanym dla różnych wersji modelu Renault Clio wynosi od 3,3 do 6,1 l/100 km, a emisja CO<sub>2</sub> od 85 do 127 g/km; dla Renault Megane wynosi od 3,7 do 6,4 l/100 km, a emisja CO<sub>2</sub> od 95 do 144 g/km; dla Renault Talisman wynosi od 3,9 do 6,0 l/100 km, a emisja CO<sub>2</sub> od 102 do 135 g/km. Wartości te zostały określone w ramach oficjalnych procedur badawczych przeprowadzonych w warunkach laboratoryjnych zgodnie z przepisami obowiązującymi w dniu publikacji. Zużycie paliwa oraz emisja CO<sub>2</sub> w spalinach konkretnego pojazdu w rzeczywistych warunkach drogowych mogą się różnić od podanych wyników pomiarów, gdyż na wartości te wpływają m.in. takie czynniki, jak: masa pojazdu (zależna od liczby pasażerów i obciążenia, a także od zainstalowanego wyposażenia dodatkowego), jego stan techniczny (np. ciśnienie w oponach), umiejętności i zachowania kierowcy oraz warunki drogowe (natężenie ruchu, stan nawierzchni itp.). Koncern Renault w ramach programu Driving ECO2 wyposaża swoje samochody w rozwiązania, które pomagają kierowcy aktywnie wpływać na ekonomiczną i ekologiczną jazdę i tym samym przyczyniają się do ochrony środowiska. Samochody koncernu Renault budowane są również, zgodnie z przepisami dotyczącymi wymogów ochrony środowiska, z wykorzystaniem części i materiałów pochodzących z odzysku i recyklingu. Szczegółowe informacje dotyczące spełniania wymogów ochrony środowiska znajdują się na [renault.pl](http://renault.pl) i u Autoryzowanych Partnerów Renault.

**USA (KALIFORNIA)**

## Jedna iskra

Kilkanaście tysięcy strażaków walczy z gigantycznymi pożarami, jakie opanowały północną Kalifornię. Żywiol ogarnął ogromne tereny, zginęło co najmniej sześć osób, ponad 50 tysięcy ewakuowano z domów. Ogień do szczytu strawił prawie dwieście zabudowań, uszkadzając dalszych kilkaset.

Pożary co roku w porze suchej nawiedzają zachodnie wybrzeże Stanów Zjednoczonych, ale tym razem policja podejrzewa podpalenie. Aresztowano 32-letniego Brandona McGlovera, który usłyszał 15 zarzutów karnych. Sąd wyznaczył kaucję – milion dolarów.



