

DREWNIANE

TECHNOLOGIE BUDOWY DOMÓW Z DREWNA

Na jaką warto się zdecydować?

ELEKTRONARZĘDZIA DO OBRÓBKI DREWNA

Przydatne dla każdego majsterkowicza!

IMPREGNACJA DREWNA

Jak, czym, kiedy i po co impregnować?

91

PROJEKTÓW



Spis treści

CO NOWEGO?

- 6 REKOMENDACJE**
Produkty dla budujących i urządzających dom.
- 12 HITY 2024**
Projekty szczególnie interesujące inwestorów.
- 16 POLECANE PROJEKTY**
Rekomendowane przez architektów z polskich pracowni.
- 146 KUPIJ U NAJLEPSZYCH**
Firmy i pracownie dla wymagających klientów.

PORADNIK INWESTORA

- 22 Z PRADEM ŁATWIEJ**
Jakie narzędzia do obróbki drewna wybrać?
- 76 JAK CZYTAĆ PROJEKT?**
Dokładna legenda dla naszych czytelników.

TECHNOLOGIA

- 26 DOMY Z BALI**
Opis, charakterystyka, ceny, opinie, ciekawe projekty.
- 36 JAK USZCZELNIĆ DOMY Z BALI DREWNIANYCH?**
Praktyczny poradnik.
- 40 TECHNOLOGIE BUDOWY DOMÓW Z DREWNA**
Na jaką warto się zdecydować?

IMPREGNACJA

- 30 IMPREGNACJA DREWNA**
Jak, czym, kiedy i po co impregnować?
- 34 JAK ZADBAĆ O DREWNO?**
Przegląd dostępnych środków ochronnych.

OGRZEWANIE

- 48 POMPY CIEPŁA**
Jakie aspekty bezpieczeństwa należy wziąć pod uwagę podczas montażu?
- 54 RODZAJE KOTŁÓW**
Jaki wybrać i jak zainstalować?

IZOLACJE

- 46 WEŁNA MINERALNA**
Jak wykonać ocieplenie domu krok po kroku?

REKUPERACJA

- 56 WENTYLACJA MECHANICZNA A GRAWITACYJNA**
Jaką wybrać?

STOLARKA

- 60 BEZPIECZNE OKNO, CZYLI JAKIE?**
Sprawdzamy, co decyduje o bezpieczeństwie okien.
- 72 BRAMY GARAŻOWE**
Wybieramy bramę do garażu.

DACHY

- 66 MEMBRANA DACHOWA BEZ DESKOWANIA ORAZ Z DESKOWANIEM**
Porównanie.
- 68 DACH W DOMU JEDNORODZINNYM**
Na co powinniśmy zwrócić uwagę, zanim rozpoczniemy budowę?

PREZENTACJE PROJEKTÓW

- 74 SPIS PROJEKTÓW GOTOWYCH**
Domy z drewna.
- 77 CASTOR**

- 86 DOM-PROJEKT**

- 106 DOMY BARTEK**

- 108 DOMY W STYLU**

- 118 MG PROJEKT**

- 124 S&O PROJEKTY SYLWII STRZELECKIEJ**

- 126 Z500**


WYDAWCA



WYDAWNICTWO DOBRY DOM
35-302 Rzeszów, ul. Wrzesława Romariczuka 6
tel. 17 852 52 20, 509 395 396
www.domydrewniane.pl
www.dobry-dom.pl

REDAKCJA

redakcja@wydawnictwodobrydom.pl
tel. 509 395 396

REKLAMA

reklama@wydawnictwodobrydom.pl
tel. 669 446 464

SPRZEDAŻ CZASOPISM

www.prasaonline.pl
tel. 601 213 376

SPRZEDAŻ PROJEKTÓW DOMÓW

rzeszow@grupadobrydom.pl
tel. 17 852 52 30, 601 213 376
www.dobry-dom.pl

WIZUALIZACJE NA OKŁADCE

Wizualizacja główna:
DOM-PROJEKT „Chmielniki małe 33 dw”
Pozostałe:
CASTOR Producent Domów Drewnianych „Optimo”
Fabryka Domów Drewnianych BARTEK „Nowoczesny Bartek (S)”
MTM STYL Sp. z o.o. „Weranda DR-S”
MG PROJEKT Pracownia Architektoniczna s.c. „Domek modułowy MG3”
S&O Projekty Sylwii Strzeleckiej „N5 z dużą werandą”
Z500 Studio Projektów „Z523 D”

ZNAJDZIESZ NAS NA:



© COPYRIGHT BY WYDAWNICTWO DOBRY DOM 2025

Opracowanie graficzne i merytoryczne magazynu stanowi własność wydawcy. Kopiowanie oraz wykorzystywanie w jakikolwiek sposób materiałów bez pisemnej zgody Wydawcy jest zabronione. Wydawca nie odpowiada za treść reklam oraz artykułów sponsorowanych zamieszczonych w katalogu. Ceny prezentowanych produktów są uaktualnione w okresie redagowania pisma (styczeń 2025).

W przypadku kontaktu z Redakcją lub salonem sprzedaży informujemy, iż Administratorem danych osobowych jest Wydawnictwo Dobry Dom z siedzibą w Rzeszowie przy ulicy Wrzesława Romariczuka 6. Możesz zapoznać się z naszą Polityką prywatności, która znajduje się pod adresem www.grupadobrydom.pl/polityka-prywatnosci

Liderzy branży



Rekomendacje

Dla każdego



Grunt odcinający Njord

Preparat idealny do drewna liściastego i egzotycznego. Chroni przed zółknięciem i ciemnieniem, skutecznie blokując migrację tanin. Poprawia przyczepność i zmniejsza chłonność, ułatwiając aplikację jasnych kolorów. Jest bezpieczny dla środowiska.

NJORD
www.njordprotect.pl



Dom w technologii bala litego

Dom rekreacyjny o powierzchni zabudowy 60 m², gdzie powierzchnia mieszkalna stanowi 40 m² składa się z dwóch sypialni, łazienki, pokoju dziennego z aneksem kuchennym. Największym atutem jest duży taras na całej długości budynku, który stanowi 20 m². Dom wykonujemy w technologii bala litego 50, 70, 100 mm w różnej konfiguracji prac dodatkowych, jak np. ocieplenie domu.

ZODAN
www.zodan.pl



FOBOS®B

Nowoczesny płynny impregnat ogniochronny. Gotowy do użycia. Zapewnia niezapalność drewnianych elementów i płyt drewnopochodnych wewnątrz budynków przy wysokiej jakości wykończenia. Pełne dopuszczenie do stosowania w pomieszczeniach przeznaczonych do pobytu ludzi.

FOBOS
www.impregnatyfobos.pl



Vento INHOME

Zapewnia świeże powietrze 24/7 bez sieci kanałów, co ułatwia montaż i obniża koszty. Aplikacja mobilna umożliwia sterowanie urządzeniem z dowolnego miejsca na świecie.

VENTS GROUP
www.vents-group.pl



Płyta poszyciowo-izolacyjna VestaEco THERM

To naturalny materiał zapewniający izolację cieplną i akustyczną ścian w domach o konstrukcji szkieletowej z drewna. Stanowi zewnętrzną warstwę sztywnej izolacji, montowaną bezpośrednio do słupów konstrukcji szkieletowej. Pozwala na bezpośrednie tynkowanie naturalnym tynkiem mineralnym lub wykonanie elewacji wentylowanej.

VESTAECO, www.vestaeco.pl



Wentylator ORA-160

To nowoczesne urządzenie o zwartej konstrukcji, idealnie wpisujące się w potrzeby współczesnej architektury. Jego estetyczny wygląd harmonizuje z aktualnymi trendami w designie, co czyni go doskonałym rozwiązaniem zarówno w tradycyjnym, jak i nowoczesnym budownictwie mieszkaniowym.

UNIwersal
www.universal.com.pl



Supafil od Knauf Insulation

To szklana wełna mineralna aplikowana metodą wdmuchiwania. Stosowana do izolacji termicznej i akustycznej stropów poddaszy nieużytkowych, stropów belkowych, dachów skośnych, sufitów podwieszanych, podłóg drewnianych i ścian w konstrukcjach szkieletowych, a także jako wypełnienie pustek w ścianach szczerlinowych. Całkowicie niepalna o najwyższej klasie reakcji na ogień - A1, paroprzepuszczalna, odporna na pleśń i grzyby.

KNAUF INSULATION
www.knaufinsulation.pl



Układanie rur kompozytowych

Okragły element fermacell® Therm 25 jest dostępny dla otworów drzwiowych lub projektów z ukośnymi ścianami. Natychmiast po ułożeniu elementów ogrzewania podłogowego, wykonawca instalacji grzewczej może rozpocząć układanie rur.

JAMES HARDIE
www.fermacell.pl

Hity 2024

Które projekty najlepiej się sprzedawały w 2024 roku?



Bartnowice 7 dws

Powierzchnia użytkowa: 80,55 m²
 Autorzy: arch. Władysław Piwowarczyk,
 artysta malarz Kinga Piwowarczyk

Dom w konstrukcji szkieletu drewnianego. Na parterze duży salon z aneksem kuchennym, kominkiem oraz wyjściem na duży, zadaszony taras. Pokój, łazienka, wiatrołap, schowek pod schodami. Na poddaszu dwa pokoje, garderoba, komunikacja oraz łazienka. Zwarta bryła budynku oraz dach dwuspadowy sprzyjają szybkiej i taniej budowie oraz niskim kosztom eksploatacji. Projekty podobne i warianty: Bartnowice dws, Bartnowice dw 5, Bartnowice 17 dws. Powierzchnia zabudowy 67,68 m² + zadaszony taras 29,52 m². Powierzchnia netto 102,21 m². Powierzchnia dachu 176 m². Kubatura 360 m³. Kąt nachylenia dachu 45°. Wysokość kalenicy 8,38 m. Min. wymiary działki 20,27 x 15,2 m.

DOM-PROJEKT



MINI 2

Powierzchnia użytkowa: 54,37 m²
 Autor: arch. Sylwia Strzelecka

Mały domek parterowy to kolejna propozycja z kolekcji MINIDOMKÓW zaprojektowanych tak, aby powierzchnia użytkowa nie przekroczyła 100 m². Wszystkie funkcje potrzebne do mieszkania, pracy i wypoczynku dla 1. lub 2. osób zostały rozwiązane na jednym poziomie. Jest tu mała sieni z szafą, pom. gospodarcze, łazienka, sypialnia dla 2. osób z szafą, pokój dzienny z kominkiem, TV i jadalnią, otwarta kuchnia i aneks do pracy z sofą – wszystko na 54 m². Otwarta do połaci dachu przestrzeń części dziennej oraz duże przeszklenie z wyjściem na taras dodaje uroku, powiększa perspektywę wnętrza, które staje się bardziej przestronne i jasne mimo niewielkiej powierzchni.

S&O PROJEKTY SYLWII STRZELECKIEJ



Aksamitka dr-s

Powierzchnia użytkowa: 110,13 m²
 Autor: mgr inż. Mirosław Doktor

Aksamitka dr-S to projekt domu, który doskonale integruje się z otaczającym środowiskiem, łącząc funkcjonalność z naturalnym pięknem drewna. Projekt oferuje otwartą strefę dzienną, trzy sypialnie na poddaszu, dodatkowy pokój na parterze oraz przestrzeń rekreacyjną, tworząc harmonijne otoczenie dla współczesnej rodziny. Fasada domu wyróżnia się charakterystycznym drewnem, które nadaje mu ciepła i naturalnego uroku. Drewniane ściany i okna od podłogi do sufitu pozwalają na maksymalne wykorzystanie naturalnego światła, wprowadzając do wnętrza atmosferę spokoju i bliskości z naturą. www.domywstylu.pl

BIURO PROJEKTÓW DOMY W STYLU



Chatka 2 drewniana

64,11 m²

Jednorodzinny, parterowy dom drewniany z poddaszem użytkowym. Jest to częsty wybór osób, które szukają urokliwego, funkcjonalnego projektu. Z powodzeniem wykorzystywany jest jako dom letni, rekreacyjny jak i całoroczny. Ma prostą bryłę, więc jego realizacja nie będzie trudna, czy zbyt kosztowna. W tym domu zaplanowano przestrzeń dla 3-, 4-osobowej rodziny. Sprawdź się szczególnie na niewielkiej działce. Dom może powstać na działce o minimalnych wymiarach: 15,04 x 16,50 m.

MG PROJEKT, www.mgprojekt.com.pl



Dom z antresolą

113 m²

Realizacja domu jednorodzinnego z bali litych sosnowych 16 x 20 cm, z ociepleniem wewnętrznym, zgodnie z indywidualnym życzeniem i projektem klienta. Posiada przestronny salon z antresolą, 4 funkcjonalne pokoje i 2 łazienki. Duży taras i możliwość jego zacienienia pozwala na komfortowy wypoczynek. W okresie letnim zachowuje swój drewniany mikroklimat, sprawdzając się idealnie jako dom całoroczny czy wypoczynkowy.

Sprawdzi się też dla dużej rodziny.

DOMY BARTEK, www.domy-bartek.pl

• Polecane projekty • Polecane projekty • Polecane projekty •



Z451 D

49 m²

Z451 D to projekt kompaktowego, nowoczesnego domu z dwuspadowym dachem bez okapów, wyróżniający się prostotą i elegancją. Elewacja z drewna i ciemnego tynku podkreśla jego nowoczesny charakter. Centralnie umieszczone wejście, zadane dzięki cofnięciu ściany, gwarantuje wygodę w każdych warunkach pogodowych. Na powierzchni około 50 m² znajduje się otwarta strefa dzienna, sypialnia z wyjściem na taras, niewielka łazienka oraz gabinet, który można dowolnie zaadaptować – na przykład jako dodatkowy pokój lub przestrzeń do pracy. Projekt Z451 D jest idealnym rozwiązaniem dla osób ceniących wygodę i nowoczesny styl w kompaktowej formie – zarówno jako dom całoroczny, jak i rekreacyjny.

Z500 STUDIO PROJEKTÓW, www.z500.pl



Modern 96

58,57 m²

Dom drewniany Modern 96 to idealna propozycja dla 4-osobowej rodziny, która szuka nowoczesnego i komfortowego miejsca do mieszkania lub wypoczynku. Wykonany w technologii szkieletowej, gwarantuje solidną konstrukcję i trwałość, a także pozwala na swobodne kształtowanie przestrzeni. W wersji rekreacyjnej dom drewniany Modern 96 jest doskonałym rozwiązaniem dla osób, które chcą spędzać wolny czas na łonie natury, jednocześnie mając zapewniony komfort. Natomiast w wersji mieszkalnej, dzięki strefie dziennej, zapewniającej przestrzeń na relaks i spędzanie czasu z bliskimi. Nowoczesna bryła budynku szkieletowego zapewnia wyjątkowy wygląd i pozwala na wtopienie się w otoczenie. Dodatkowo, dom drewniany jest energooszczędny.

CASTOR Producent Domów Drewnianych, www.castor.net.pl



fischer PowerFast FPF II

Z łbem stożkowym, gniazdem krzyżowym, gwintem pełnym, cynkowanie pasywacja na niebiesko. Do szybkiego montażu. Wkręty wyjątkowo szybko wcinają się w drewno oraz wstępnie je nawiercają. Nowy PowerFast II nadaje się do stosowania z kółkami fischer (np. DuoPower czy UX) i zalecanymi obciążeniami.

FISHER POLSKA
www.fischerpolska.pl/pl-pl



Wiertarko-wkrętarka RYOBI

Akumulatorowa wiertarko-wkrętarka RYOBI z serii High Performance działa w oparciu o innowacyjną technologię bezszczotkową. Dzięki opatentowanej elektronice oraz inteligentnej technologii akumulatorowej ONE+™, bezszczotkowy silnik zapewnia maksymalną wydajność narzędzia. Urządzenie posiada moment obrotowy do 95 Nm.

739,99 zł, RYOBI
www.ryobi.pl



Pilarka PR100e

Zaprojektowana do lekkich zadań. Wykonuje do około 120 cięć o średnicy do 50 mm na jednym ładowaniu. Posiada zintegrowaną pompę olejową zapewniającą optymalną i ciągłą wydajność. Dzięki lekkiej i przystępnej konstrukcji idealnie nadaje się do pracy bez wysiłku. Zasilana akumulatorem ePower 20V kompatybilnym ze wszystkimi urządzeniami z serii 1.

STIGA
www.stiga.pl



Szlifierka oscylacyjna typu Delta DSS20-140

Idealna do precyzyjnych prac w trudno dostępnych miejscach. Umożliwia bezpieczne i dokładne usuwanie starych powłok farby lub lakieru, zapewniając pełną kontrolę nad procesem. Trójkątna stopa szlifierska o wymiarach 147 x 101,5 mm pozwala na łatwy dostęp do narożników, szczelin oraz miejsc, gdzie tradycyjne, okrągłe szlifierki są nieskuteczne. Jest doskonała do pracy w ramach okien, drzwi czy ciasnych wnękach.

STALCO
www.stalco.pl



Wyrzynarka akumulatorowa 20V, Tryton TJR50

Narzędzie z popularnej, wzmocnionej serii SYSTEM 20V. Łatwe w obsłudze, precyzyjne, wyposażone w laserowy wskaźnik linii cięcia. Akumulatorowa wyrzynarka marki Tryton TJR50 z serii SYSTEM 20V przeznaczona jest do wykonywania cięć i wykrojów w drewnie i materiałach pochodnych, tworzywach sztucznych, metalu, płytach ceramicznych i gumie.

TRYTON, www.tryton-tools.pl

SPAX akcesoria tarasowe

Wkręty SPAX wykonane ze stali nierdzewnej z podwójnym gwintem, taśma izolacyjna, podkładki zapobiegające zastojom wody opadowej oraz SPAX Air zapewniające wentylację to gwarancja pięknego i trwałego tarasu.

SPAX, www.spax.pl



Domy z bali



Opis, charakterystyka, ceny, opinie, ciekawe projekty

Fani klasycznych i jednocześnie nawiązujących do przeszłości rozwiązań oraz wykorzystania naturalnych materiałów coraz częściej decydują się na budowę domu z bali. Trzeba przyznać, że prezentuje się on bardzo wdzięcznie, jest niezwykle przytulny i ciepły. Jednak nie brak mu również negatywnych cech, wśród których wiodącą jest relatywnie wysoka cena budowy. Co warto wiedzieć na temat całorocznych domów z bali?

Małe domy z bali i ich popularność

Choć w naszym kraju budownictwo tradycyjne nadal wiodzie prym, coraz częściej spotyka się inne rozwiązania, jak choćby domy szkieletowe albo domy z bali. Te ostatnie mają bardzo specyficzny klimat, który wielu osobom kojarzyć się może z górskim mikroklimatem.

Polskie budynki z bali drewnianych zdobywają zatem zainteresowanie tych, którym z jednej strony zależy na oryginalności, z drugiej natomiast na zastosowaniu naturalnych materiałów oraz metod wznoszenia budynku.

Jeśli mowa o projektach domów z bali, jest ich obecnie na polskim rynku coraz więcej. Parterowe i z poddaszem użytkowym, bardzo dobrze przystosowane są do rosnących potrzeb odbiorców. Największym zainteresowaniem inwestorów cieszą się obecnie małe domy z bali, te, których powierzchnia użytkowa wynosi nieco ponad 100 metrów. Za większe należy rzecz jasna zapłacić odpowiednio więcej (pamiętając o tym, że mamy do czynienia z drogim budulcem).

Całoroczne domy z bali drewnianych

Ten specyficzny i coraz bardziej doceniany typ budownictwa ma swoje rozliczne zalety:

- domy z bali dostępne są obecnie zarówno w wersji bardzo klasycznej, jak i nawiązującej do nowoczesnych trendów w świecie budownictwa
- mają bardzo efektowny wygląd
- domki z bali stawia się dość szybko
- bardzo dobrze utrzymują one ciepło
- ciekawie prezentują się na terenach zielonych z nasadzeniami, zwłaszcza w pobliżu lasów
- uchodzą za najzdrowszy typ budownictwa

Projekty domów z bali – materiał wykonania

Przygotowanie drewna nadającego się do budowy domu z bali okrągłych czy kwadratowych wymaga sporo pracy. Musi ono być obrobione i częściowo wysuszone zaraz po ścięciu, następnie przychodzi czas na sezonowanie.



DESIGNED BY FREEPIK

Technologie budowy domów z drewna

Dom to więcej niż tylko miejsce do spania - to nasz azyl, a jego struktura i materiały, z których jest zbudowany, mają duży wpływ na nasze życie. W dzisiejszych czasach, kiedy stajemy przed wyborem konstrukcji naszego przyszłego domu, mamy do dyspozycji wiele opcji.

Wśród najpopularniejszych możemy wymienić: domy z bali, domy prefabrykowane oraz domy szkieletowe. Każda z tych form budownictwa ma swoje unikalne cechy, wady i zalety, które warto znać przed podjęciem decyzji.

Dom z bali – jakie ma zalety?

Domy z bali charakteryzują się unikalnym, naturalnym wyglądem, który przyciąga wiele osób. Estetyka drewna, jego ciepło i przytulność, a także unikalny wzór i tekstura każdej bali, nadają domowi niepowtarzalny charakter. To co wyróżnia domy z bali, to ich trwałość i wytrzymałość. Jeśli są prawidłowo konserwowane, mogą przetrwać setki lat i są odporne na różne warunki pogodowe. Jedną z kluczowych zalet domów z bali jest ich efektywność energetyczna. Drewno jest naturalnym izolatorem, co sprawia, że takie domy mogą być efektywniejsze energetycznie niż domy zbudowane z innych materiałów. Ponadto, drewno jest odnawialnym zasobem, co czyni budowę domu z bali bardziej przyjazną dla środowiska, niż budowę domu z tradycyjnych

materiałów budowlanych. Domy z bali są również cenione za zdrowy klimat wewnętrzny jaki tworzą. Drewno „oddycha”, co oznacza, że reguluje wilgotność w pomieszczeniach, co może przynieść korzyści dla zdrowia mieszkańców.

Dom z bali nie jest pozbawiony wad

Domy z bali, chociaż są często postrzegane jako piękne i urocze, mogą mieć pewne wady. Przede wszystkim, mogą wymagać regularnej konserwacji. Drewno jest materiałem naturalnym, który jest narażony na degradację przez czynniki takie jak wilgoć, szkodniki i promieniowanie UV. Bez odpowiedniej pielęgnacji, takiej jak regularne lakierowanie czy impregnacja, drewno może zacząć gnić, pękać lub ulegać infestacji szkodnikami. Jeszcze innym wyzwaniem może być ograniczenie w zakresie projektowania. Konstrukcje z bali mają swoje unikalne wymagania strukturalne, co może ograniczyć niektóre aspekty projektu. Na przykład, duże, otwarte przestrzenie mogą być trudniejsze do zrealizowania w domu z bali, w porównaniu do domu zbudowanego z bardziej tradycyjnych materiałów. Drewno może również wymagać zastosowania środków ogniochronnych w celu uzyskania odpowiedniej klasy reakcji na ogień.

Co to są domy prefabrykowane? Jakie są wady i zalety?

Domy prefabrykowane, znane również jako modułowe lub domy wstępnie wyprodukowane, są domami, które są w dużej mierze budowane

Dach w domu jednorodzinnym

Co musisz wiedzieć zanim go zbudujesz?

Dach to oczywisty element konstrukcji każdego budynku. Dach po prostu jest – przynajmniej, dopóki nie zaczniesz planować budowy własnego domu jednorodzinnego. Wtedy okazuje się, że liczba pytań, które rodzi ten „prosty” fragment budynku, może przytłoczyć. Jakie zadania i funkcje pełni? Na co powinieneś zwrócić uwagę, dokonując wyboru i jakie masz możliwości? Poniżej znajdziesz wszystkie najważniejsze informacje na temat dachów w domach jednorodzinnych.



Mariusz Dębski

dyrektor ds. strategii i rozwoju,
Z500 Sp. z o.o.
www.z500.pl

Funkcje dachu w domu jednorodzinnym

Jeśli zdecydowałeś się na budowę domu jednorodzinnego lub rozważasz ją, powinieneś wiedzieć, jakie funkcje pełni w nim dach. Nie jest to wiedza dla samej wiedzy. Ma duże znaczenie, ponieważ to ona powinna determinować Twoje wybory związane z konstrukcją dachu, materiałami itp.

Podstawową rolą dachu jest ochrona budynku przed wpływami atmosferycznymi: opadami deszczu, śniegu, gradu, wysoką i niską temperaturą oraz wiatrem.

Elementy dachu odprowadzają wodę i zalegający śnieg, a także zapewniają dodatkowe światło dzienne (np. poprzez lukarny czy okna dachowe).

Dach może też służyć do odprowadzania spalin oraz dostarczania powietrza do domu.

Jest to również konstrukcja nośna, która przenosi ciężar na ściany nośne. Ważną rolę w tym zakresie pełni więźba dachowa. Coraz częściej dach stanowi konstrukcję dla paneli fotowoltaicznych.

Warto pamiętać także o funkcji estetycznej, na którą kładzie się ostatnio duży nacisk.

Kiedy zdasz sobie sprawę z liczby funkcji, jakie pełni dach w domu jednorodzinnym, prawdopodobnie podejdziesz do związanych z nim wyborów bardziej świadomie. A decyzji do podjęcia będzie wiele.

Więźba dachowa czy więzary?

Od czego zacząć planowanie dachu? Od podstaw, czyli więźby dachowej. W domach jednorodzinnych wykonuje się ją najczęściej z elementów drewnianych, czasem stalowych, rzadziej żelbetowych. Tradycyjna więźba składa się z krokwi i jętek lub kleszczy i płatwi. Konstrukcja taka przygotowywana jest zwykle na miejscu budowy. Obecnie jednak, w wielu przypadkach, powstaje w zakładzie. W ciągu kilku tygodni wycina się maszynowo zestaw do montażu, który następnie dostarczany jest na plac budowy. Ekipa montuje go przy użyciu dźwigu w ciągu kilku dni, a nawet kilkunastu godzin. Dokładność dopasowania elementów jest bardzo wysoka. Z pewnością warto rozważyć takie rozwiązanie.

W przypadku poddaszy użytkowych stosowana jest zwykle inna konstrukcja – oparta na więzarach. Wykonane są one z elementów drewnianych o znacznie mniejszych przekrojach, połączonych zwykle płytkami kolczastymi. Odpowiednio zaprojektowane wię-

Bramy garazowe



Wybierz bramę do Twojego garażu!

ADOBE STOCK

Bramy garażowe to kluczowy element wyposażenia każdego garażu, który zapewnia zarówno bezpieczeństwo, jak i komfort użytkownika. Istnieje wiele rodzajów bram garażowych, zróżnicowanych pod względem konstrukcji, materiału wykonania oraz sposobu otwierania.

Bramy garażowe mogą być wyposażone w różne systemy napędu, zarówno ręczne, jak i automatyczne (elektryczne). Wybór odpowiedniego systemu zależy od wielkości garażu oraz preferencji użytkownika. Popularność zyskują także bramy z dodatkowymi funkcjami, takimi jak systemy antywłamaniowe, czujniki bezpieczeństwa, a także estetyczne wykończenia.

Wybór bramy garażowej zależy od wielu czynników, takich jak wielkość garażu, budżet, preferencje estetyczne oraz potrzeba izolacji termicznej. Bramy segmentowe i rolowane to najlepsze rozwiązanie pod względem izolacji i oszczędności miejsca, podczas gdy bramy uchylne są bardziej klasyczne i tańsze. Kluczowe jest także zapewnienie odpowiedniego systemu napędu i bezpieczeństwa, zwłaszcza w przypadku bram automatycznych. Regularna konserwacja bramy zapewni jej długowieczność i bezawaryjność.



C40 – automatyka do bram garażowych

Napęd 1000 N do segmentowych bram garażowych.
Automaty Roger Technology® redefiniują standardy
mocy i estetyki w branży.
ROGER TECHNOLOGY®
www.ditex.com.pl

ŚWIDNICA DW 7A

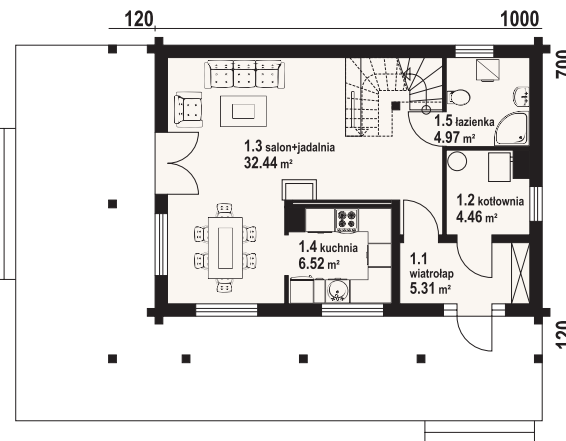
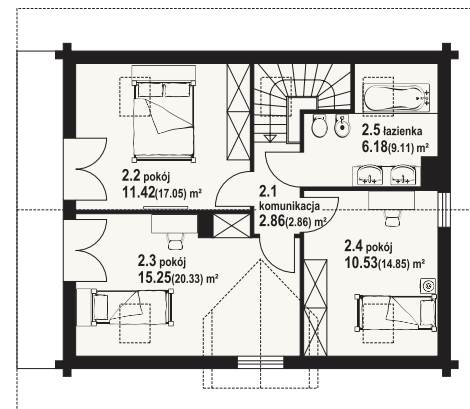
DR 27022



powierzchnia użytkowa 95,48 m² powierzchnia zabudowy 82 m² kubatura budynku 428,2 m³ powierzchnia dachu 170,64 m² wysokość budynku 8,21 m nachylenie dachu 42°

95,48 82 428,2 170,64 8,21 42°

Dom z bali drewnianych. Zewnętrzny wygląd tradycyjny, układ funkcjonalny wewnątrz współczesny. 4 pokoje, 2 łazienki, aneks kuchenny, kotłownia, wiatrołap. Duży salon z aneksem kuchennym, schodami na poddasze, kominkiem i wyjściem na taras. Liczne wersje projektu. Projekty podobne i warianty: Świdnica dws, Świdnica dws 7, Świdnica m, Świdnica dw 7, Świdnica mała dw, Świdnica 36 dws, Świdnica 15 dw, Świdnica dw 17, Świdnica 35x dws, Świdnica 4 mb. Autorzy: arch. Władysław Piwowarczyk, artysta malarz Kinga Piwowarczyk



DOM-PROJEKT
32-400 Myślenice, ul. Daszyńskiego 6 B,
tel. (12) 274 08 22, kom. 609 512 803
e-mail: biuro@dom-projekt.pl, www.dom-projekt.pl

DR 27023

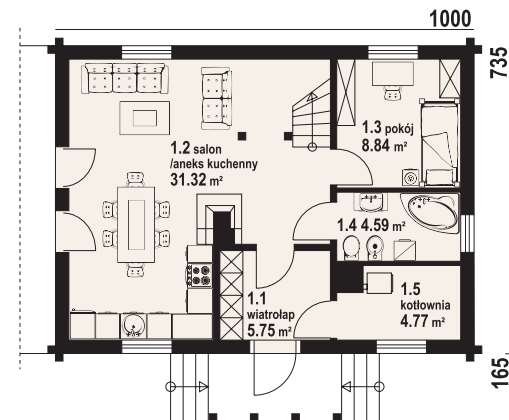
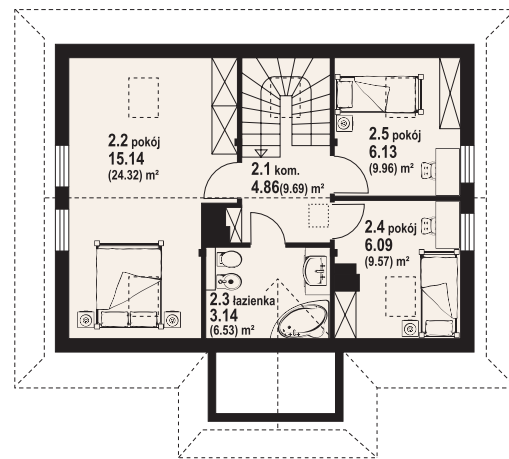
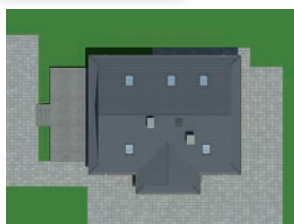
ZAWOJA DW



powierzchnia użytkowa 85,68 m² powierzchnia zabudowy 78,82 m² kubatura budynku 382,89 m³ powierzchnia dachu 175,1 m² wysokość budynku 7,93 m nachylenie dachu 43°

85,68 78,82 382,89 175,1 7,93 43°

Dom z bali drewnianych. Zewnętrzny wygląd nawiązuje do tradycji domów górskich, a układ funkcjonalny wewnątrz jest współczesny. 5 pokoi, 2 łazienki, kotłownia. Salon z aneksem kuchennym, kominkiem, schodami na poddasze i wyjściem na taras. Pokój, łazienka, wiatrołap, kotłownia. Na poddaszu 3 pokoje i łazienka. Dom mieszkalny, który może być domem letniskowym. Projekty podobne i warianty: Zawoja dw 7, Zawoja średnia, Zawoja mk1, Zawoja dw 3, Zawoja dws 5, Zawoja dw 11, Zawoja dws 13a, Zawoja mk/gx dws, Zawoja 23 dws, Zawoja dw 21, Zawoja duża dw 13, Zawoja g13 dw, Zawoja 57 dws, Zawoja 27, Zawoja dw 43, Zawoja dw 39, Zawoja mk 31, Zawoja Zawoja dw 15, Zawoja 67 dws, Zawoja 45 dws, Zawoja dw 53, Zawoja mk 77g dws, Zawoja 16 dws, Zawoja mk 15, Zawoja 55 dw, Zawoja dw 63, Zawoja dw 77, Zawoja dw 25, itp. Autorzy: arch. Władysław Piwowarczyk, artysta malarz Kinga Piwowarczyk



TRAFNY WYBÓR!



MG Projekt

MG PROJEKT Pracownia Architektoniczna s.c.
03-112 Warszawa, ul. Uczniowska 14
tel. 22 676 66 83, 600 392 884
mgprojekt@mgprojekt.com.pl, www.mgprojekt.com.pl

DR 27064

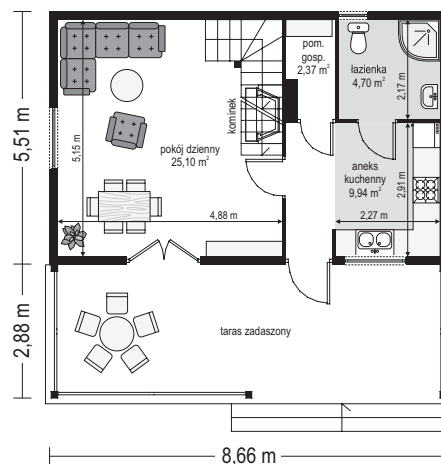
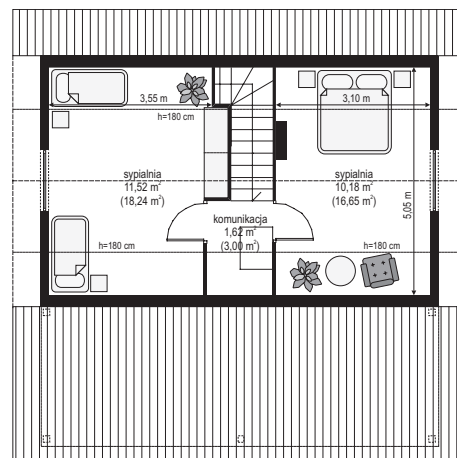
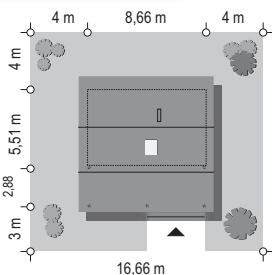
PRZEPIÓRKA



powierzchnia użytkowa 63,32 m² powierzchnia zabudowy 47,63 m² kubatura budynku 196,0 m³ powierzchnia dachu 128,6 m² wysokość budynku 6,68 m nachylenie dachu 45° i 15°

63,32 47,63 196,0 128,6 6,68 45° i 15°

Domek jednorodzinny, mogący służyć również jako letniskowy. Niewielki, o prostej konstrukcji, tani w budowie. Dom składa się z pokoju dziennego na parterze oraz łazienki, pomieszczenia gospodarczego i kuchni. Na poddaszu natomiast – z dwóch pokoi sypialnych. Atutem domu jest wielka zadaszona weranda, gdzie można schronić się przed słońcem lub deszczem. Weranda połączona jest z salonem podwójnymi balkonowymi drzwiami oraz drzwiami wejściowymi. Domek został zaprojektowany w drewnianej konstrukcji szkieletowej.



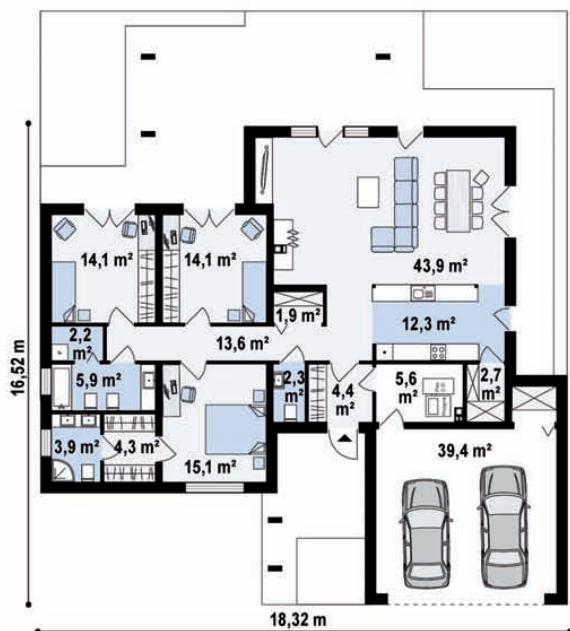
Z500

ZX78

141 + 39m²

Zx78 D

Dom z garażem od frontu, zadaszeniem z pergoli oraz 3 sypialniami.



WAŻNE ZALETY

- nowoczesna, zwarta bryła
- podział na strefę dzienną i nocną
- zastosowanie wyspy kuchennej
- salon połączony z kuchnią i jadalnią
- WC z myślą o gościach
- wyjście na ogród z salonu
- dwustanowiskowy garaż ze schowkiem
- sypialnia z prywatną garderobą i łazienką
- spiżarka przy kuchni
- przejście do domu z garażu

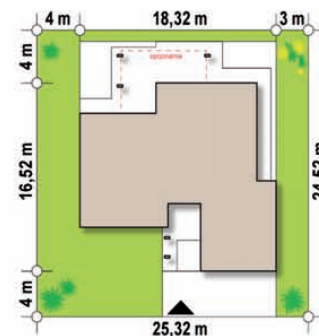
POLECANY SZCZEGÓLNIE

- dla rodziny 2+2
- dla młodych
- dla indywidualistów
- dla stawiających na funkcjonalne rozwiązania

WARIANTY

- odbicie lustrzane
- wariant w technologii murowanej

Powierzchnia użytkowa	140,6 m ²
Powierzchnia netto	185,6 m ²
Garaż jako opcja	39,4 m ²
Powierzchnia zabudowy	85,7 m ²
Kąt dachu	2 °
Koszt budowy	od 305 tys



POTRZEBUJESZ ZMIAN?

Zrobimy dla Ciebie Zmiany i Adaptację projektu
zmiany/z500.pl

Aktualne Kosztorysy,
 Realizacje, Warianty,
 Multimedia, Dodatki

