

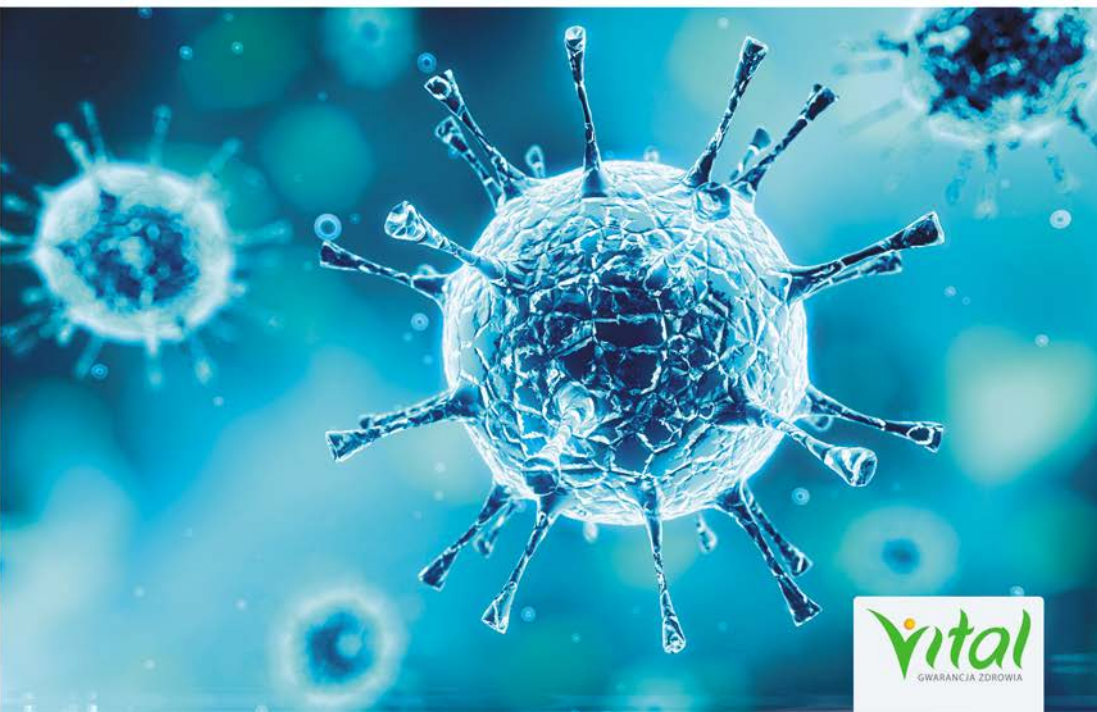


dr Antje Oswald

CDL/CDS

silne wsparcie
w procesie zdrowienia

Zwalcza wirusy, bakterie, grzyby



CDL/CDS

silne wsparcie
w procesie zdrowienia

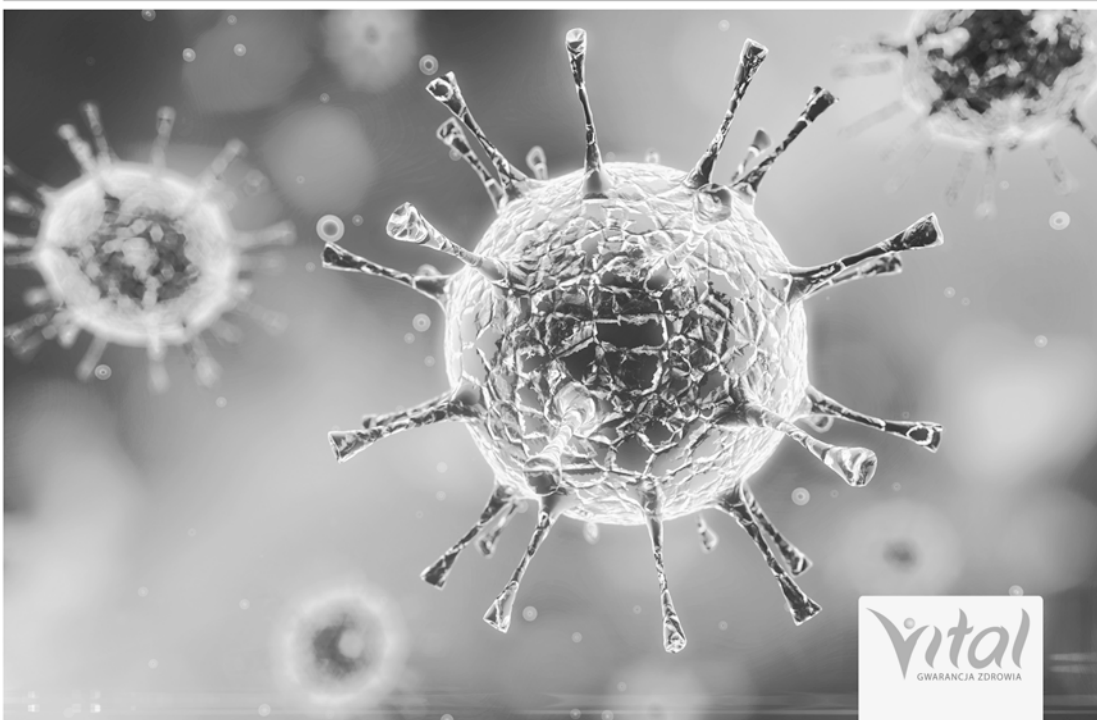


dr Antje Oswald

CDL/CDS

silne wsparcie
w procesie zdrowienia

Zwalcza wirusy, bakterie, grzyby



Vital
GWARANCJA ZDROWIA

REDAKCJA: Irena Kloskowska
SKŁAD: Aleksandra Lipińska
PROJEKT OKŁADKI: Aleksandra Lipińska
TŁUMACZENIE: Piotr Lewiński

Wydanie I
BIAŁYSTOK 2019
ISBN 978-83-8168-205-3

Tytuł oryginału: *Das CDL-Handbuch: Gesundheit in eigener Verantwortung*
Copyright © by Dan bernsterniel Peter Verlag

© Copyright for the Polish edition by Wydawnictwo Vital, Białystok 2016
All rights reserved, including the right of reproduction in whole or in part in any form.

Wszelkie prawa zastrzeżone. Żadna część tej publikacji nie może być powielana ani rozpowszechniana za pomocą urządzeń elektronicznych, mechanicznych, kopiujących, nagrywających i innych bez pisemnej zgody posiadaczy praw autorskich.

Wykluczenie odpowiedzialności:

CDL nie jest dopuszczony do stosowania jako lek, a tylko jako środek do oczyszczania wody.

Przedstawione tu sposoby postępowania powinny Państwu służyć jedynie za informację.

Nie zastąpią one lekarskiej diagnozy, porady czy terapii.

Ani autorka, ani wydawnictwo nie odpowiadają za jakiegokolwiek szkody, które mogą wyniknąć w następstwie stosowania opisanych tu metod, w szczególności nie bierzemy żadnej odpowiedzialności za poprawę bądź pogorszenie się stanu Państwa zdrowia.

Z uwagi na dynamiczny charakter internetu może się zdarzyć, że zamieszczone w książce linki, które były jeszcze aktualne w okresie powstawania niniejszej publikacji, z upływem czasu zostały zmienione lub nie są już w ogóle dostępne.

Autor i wydawca nie biorą odpowiedzialności za treść zewnętrznych linków.



15-762 Białystok
ul. Antoniuk Fabr. 55/24
85 662 92 67 – redakcja
85 654 78 06 – sekretariat
85 653 13 03 – dział handlowy – hurt
85 654 78 35 – www.vitalni24.pl – detal
strona wydawnictwa: www.wydawnictwovital.pl

Więcej informacji znajdziesz na portalu www.odzywianie24.pl

PRINTED IN POLAND

Spis treści

Podziękowania	9
Wstęp	11
1. Co to jest CDL?	15
2. Jak działa CDL?	21
3. Skąd wziąć CDL?	29
Jak można samemu przygotować CDL	31
Przygotowanie niewielkiej ilości do natychmiastowego użycia (metoda ze strzykawką).....	33
Otrzymywanie większej ilości czystego roztworu ditlenku chloru (metoda z wekiem)	40
Otrzymywanie CDL podczas podróży (metoda z probówką).....	45
Gdzie można kupić CDL	50
Jak można określić zawartość CDL w roztworze	54
4. Jakie choroby może leczyć CDL?	59
Relacje z osobistych doświadczeń.....	67
Doświadczenia ze stosowaniem CDL u zwierząt.....	84
5. Jakie są zalety i wady gotowego roztworu CDL w porównaniu ze świeżo aktywowanym MMS?	91
6. Jak można stosować CDL	101
CDL do użycia wewnętrznego (doustnie)	104
CDL dla kobiet w ciąży	110
CDL dla niemowląt.....	111

CDL dla dzieci.....	115
CDL dla osób zdrowych.....	122
CDL stosowany u zwierząt	124
CDL stosowany u roślin.....	129
CDL jako spray na skórę	130
CDL jako dodatek do kąpeli	133
Kąpiel całkowita z CDL.....	134
Kąpiele dłoni i stóp z CDL.....	137
CDL do oczyszczania jamy ustnej	139
Płukanie ust CDL	140
Czyszczenie zębów CDL.....	141
Płukanie gardła CDL.....	142
CDL jako krople do oczu	143
CDL - lewatywy	146
CDL do oczyszczania wody.....	153
CDL do dezynfekcji produktów spożywczych.....	154
CDL - infuzje dożylnie.....	158
Kto powinien zachować szczególną ostrożność	
podczas stosowania CDL?.....	161
Przeciwwskazania.....	163
Interakcje ze środkami rozrzedzającymi krew	
i innymi lekami	165
CDL a antyutleniacze	167
Środki ostrożności	175
Bezpieczne obchodzenie się z CDL (ang. CDS).....	175
Bezpieczne obchodzenie się z MMS (chlorynem sodu)....	176
Bezpieczne obchodzenie się z kwasem solnym.....	178
Bezpieczne obchodzenie się z kwasem winowym.....	179
Bezpieczne obchodzenie się z kwasem cytrynowym	
lub mlekowym	180

7. DMSO i CDL	183
Doustne stosowanie DMSO	189
Zastosowanie zewnętrzne	191
DMSO jako krople do nosa i uszu	194
DMSO jako krople do oczu	195
DMSO - wstrzyknięcia i infuzje dożylnie	195
DMSO w połączeniu z CDL	195
Bezpieczne obchodzenie się z DMSO	196
8. Co robić w razie wystąpienia reakcji niepożądanych?	199
9. Globulki energetyczne CDL i MMS	205
10. Możliwe reakcje po zastosowaniu CDL i zalecenia dotyczące dalszego sposobu postępowania	211
Co robić, gdy CDL nie wywiera oczekiwanego działania?	215
Kuracja przeciw robakom dla uporczywych przypadków (według dr. Andreeasa Kalckera)	220
Leczenie grzybicy wywołanej przez grzyby odporne na utlenianie	226
11. Dodatek	227
Informacje uzupełniające	229
Literatura	229
DVD	230
Internet	230
Szkolenia	231
O Autorce	233
Lista osób zawodowo zajmujących się leczeniem i doradców mających doświadczenie w terapii CDL	234

Podziękowania

Chciałabym serdecznie podziękować dr. nauk przyrod. Hartmutowi Fischerowi za jego kompetentne rady w dziedzinie chemicznych obliczeń stechiometrycznych, za czujność badacza i życzliwą gotowość dzielenia się wiedzą, a zwłaszcza za to, że złożył mi nawet wizytę, aby mi zademonstrować dwie proste techniki otrzymywania czystego roztworu ditlenku chloru: metodę z wekiem i metodę uzyskiwania małej ilości do szybkiego użycia. Wiele osób przyjęło je potem z radością.

Dr. Andreasowi Kalckerowi dziękuję za rozmaite inspiracje: jego zaangażowanie w opracowanie metod otrzymywania czystego roztworu ditlenku chloru oraz ich doskonalenie i upraszczanie zainspirowało wszystkich zainteresowanych do tego, aby zająć się uprzystępnianiem domowych sposobów stosowania roztworu ditlenku chloru. Także jego intensywne badania w dziedzinie parazytologii i nasze rozmowy na ten temat okazały się dla mnie bardzo wartościowe.

Jak zawsze winna jestem podziękowania Jimowi Humble za jego stałą gotowość do eksperymentów i otwartość na nowe pomysły.

Dziękuję też dr. Wolfgangowi Storchowi za jego niestrudzoną gotowość do prowadzenia badań i upowszechniania wiedzy na temat CDL.

Serdecznie dziękuję mojej współpracownicy Kerstin Depping, która cierpliwie wstukała mój rękopis do komputera i okazała mi wielką pomoc w przygotowywaniu fotografii. Szczególnie dziękuję moim rodzicom, którzy pozwolili mi wyrosnąć na samodzielnego człowieka, jak również moim nauczycielkom i nauczycielom, którym zawdzięczam wiele radości z nauki; dziękuję pacjentkom i pacjentom, uczestniczkom i uczestnikom kursów, koleżankom i kolegom, którzy

skorzystali z moich sugestii i śmiało odkryli dla siebie, co z tego może się okazać pożyteczne w ich życiu. Szczególnie dziękuję wszystkim, którzy udostępni mi relacje z osobistych doświadczeń, oraz wszystkim, którzy wyrazili zgodę na zamieszczenie ich nazwisk na liście specjalistów od CDL. Zarówno jedno, jak i drugie okazało się dla wielu osób bardzo pomocne.

Wyrażam podziękowania mojemu wydawcy Danielowi Peterowi, który zainspirował powstanie poradnika na temat CDL, wielokrotnie wyrażając życzenie, aby udostępnić szerokim rzeszom czytelników wielkie korzyści płynące ze stosowania tego pożytecznego w wielu dziedzinach specyfiku.

Na moje serdecznie podziękowania zasłużyli też sobie Monika Stolina-Wolf i Hans-Jürgen Maurer, którzy nadali moim słowom tak piękną formę.

Z głębi duszy dziękuję mojej partnerce Christiane, która także podczas przygotowywania tej książki była dla mnie niczym pełne troski i miłości lustro, za promieniujący od niej spokój i pogodę ducha, za zachętę, jaką daje jej obecność, i za piękno, które wnoszą w świat jej obrazy.

Serdeczne dzięki!

Wstęp



Dlaczego CDL mnie zachwyca

Wiele osób, które na własną odpowiedzialność stosowały MMS, były zachwycone jego działaniem i doświadczyły poprawy samopoczucia czy nawet pozbyły się chorób.

W przypadku innych okazało się to jednak niemożliwe – ponieważ zapach lub smak tego preparatu budził ich odrazę albo też już na niewielkie ilości aktywowanego w klasyczny sposób chloranu sodu reagowali nudnościami lub biegunką, wskutek czego musieli ograniczyć stosowanie tego środka bądź zupełnie go odstawić.

To wielki postęp, że – o ile mi wiadomo – w przypadku stosowania CDL nie występuje już prawie nietolerancja jego smaku, biegunka ani nudności. Uważam to za prawdziwe dobrodziejstwo!

CDL* nadaje się też lepiej niż MMS do płukania jamy ustnej i czyszczenia zębów, bo nie zawiera lub prawie nie zawiera kwasu, który mógłby zaszkodzić szkliwu.

CDL jest znacznie lepiej tolerowany przez organizm niż MMS i ma przyjemniejszy smak, co umożliwia szerszym kręgom ludzi odniesienie korzyści z pozytywnych właściwości ditlenku chloru.

Informacje zwrotne od wielu zachwyconych osób, które na własną odpowiedzialność stosowały CDL, zachęciły mnie, aby poświęcić temu specyfikowi odrębną książkę. W przeciwnym razie *Das MMS-Handbuch* (wydanie polskie: *MMS – mineralne panaceum*) – która ukazała się po raz pierwszy w 2011 roku, a następnie została gruntownie przerobiona w 2012 roku oraz 2016 roku – stałaby się zbyt obszerna. To też *CDL/CDS silne wsparcie w procesie zdrowienia* stanowi uzupełnienie mojej podstawowej pracy o MMS, może jednak

* CDL i MMS dostępne są w sklepie www.vitalni24.pl (przyp. wyd. pol.).

być wykorzystana niezależnie, o ile ktoś chce stosować na własną odpowiedzialność „tylko” CDL.

Specyfik ten, podobnie jak MMS, można stosować jedynie na własną odpowiedzialność, bo jest to środek do uzdatniania wody, a nie lek dopuszczony do użycia przez przepisy prawne. Tak czy inaczej, zawsze ważne jest, aby brać za siebie odpowiedzialność! Z tego powodu dobrze jest na początku uzyskać wyczerpujące informacje, zachęcam więc, abyś najpierw przeczytał całą książkę, a dopiero potem podjął decyzję, czy chcesz stosować CDL, a jeżeli tak, to w jaki sposób.

Ponieważ opisanych w niniejszej książce metod aplikowania CDL nie potwierdzają żadne naukowe dowody w postaci kontrolowanych badań z użyciem placebo, medycyna akademicka generalnie nie uznaje twierdzeń o skuteczności terapeutycznych zastosowań CDL. Dlatego jeśli planujesz przyjmowanie tego specyfiku, powinieneś omówić to ze swoim lekarzem domowym, praktykiem medycyny niekonwencjonalnej albo odpowiednim lekarzem specjalistą, by ocenił użyteczność i zagrożenia takiego postępowania i wyjaśnił, na jakiej podstawie doszedł do takiej opinii. Wtedy, uzyskawszy wszechstronne wyjaśnienia, sam rozważysz potencjalne korzystne i niekorzystne skutki kuracji CDL i podejmiesz decyzję, czy chcesz na własną odpowiedzialność stosować CDL mimo że nie został on dopuszczony jako lek i brak wyników kontrolowanych badań jego skuteczności z użyciem placebo.

Cieszę się, że ten poradnik o CDL jest już gotowy. Umożliwi ci to wyrobienie sobie własnego zdania i – jeśli poweźmiesz takie życzenie – wykorzystanie w pełni wszystkich możliwości tego wspaniałego płynu.

Z najlepszymi życzeniami
dr Antje Oswald

1. Co to jest CDL?



CDL to skrótowiec od niemieckich słów *Chlordioxidlösung* (po angielsku: *chlorine dioxide solution*, po polsku: roztwór ditlenku chloru¹). Słowo „roztwór” oznacza, że ditlenek chloru, który w temperaturze pokojowej występuje jako gaz, został rozpuszczony, w tym przypadku w wodzie.

Ditlenek chloru rozpuszczony w wodzie

Ditlenek chloru (ClO_2) składa się z atomu chloru (Cl) i dwóch atomów tlenu (O_2). W temperaturze pokojowej jest to intensywnie żółty, dość lotny gaz o ostrym zapachu. Już w temperaturze powyżej 11°C przechodzi w stan gazowy. Dlatego CDL należy przechowywać w lodowce!

Podczas gdy gazowy ditlenek chloru jest trujący, jego wodnego roztworu o stężeniu nie przekraczającym 0,3% nie można nazwać substancją niebezpieczną, ponieważ ditlenek chloru związany w wodzie w stężeniu poniżej 0,3% jest klasyfikowany jako nie stanowiący zagrożenia.

Ditlenek chloru jest składnikiem dozwolonym przez niemieckie rozporządzenie dotyczące wody pitnej z 2011 roku (§ 11, część C) i jest zgodny z normą DIN EN 12671 *Produkty do przygotowania wody używanej przez ludzi*. CDL jest od dawna stosowany jako skuteczny środek do dezynfekcji wody i systemów wodociągowych, zwłaszcza rur i zbiorników mających kontakt z wodą pitną. Z uwagi na dobrą tolerancję ditlenku chloru przez organizm ludzki, niemieckie rozporządzenie dotyczące wody pitnej dopuszcza występowanie tego związku w wodzie pitnej po jego zastosowaniu w stężeniu do 0,2 mg na litr. W Austrii jest to do 0,5 mg na litr.

Skuteczny środek do dezynfekcji wody pitnej

Ditlenek chloru zachowuje się na szczęście zupełnie inaczej niż chlor, także stosowany do dezynfekcji wody. Ditlenek chloru odkaża dzięki utlenianiu, dlatego nie tworzą się przy tym żadne szkodliwe dla człowieka substancje, jak na przykład związki trihalogenowe, chlorofenole, związki AOX czy chloraminy, w przeciwieństwie do procedur dezynfekcji z użyciem chloru. Chlor zabija zarazki dzięki chlorowaniu,

Pełnie inaczej niż chlor

¹ Dawna nazwa: dwutlenek chloru. Niektórzy używają jej do dziś, podobnie jak powszechnie mówi się o dwutlenku węgla, a nie ditlenku – przyp. tłum.

Ditlenek chloru nie powoduje powstawania szkodliwych substancji

przy czym akceptuje się, że powstają przy okazji potencjalnie szkodliwe dla człowieka produkty rozkładu, z których niektóre uznawane są już za kancerogenne. Toteż ważne jest, aby zrozumieć, że działania roztworu ditlenku chloru nie wolno porównywać z działaniem roztworów chloru. Z tego powodu chlorowanie wody pitnej można tak naprawdę uznać za rozwiązanie doraźne, podczas gdy po potraktowaniu wody ditlenkiem chloru nie powstają żadne szkodliwe dla człowieka produkty. Z drugiej strony jon chlorkowy (Cl^-) znany jest jako „partner” jonu sodowego (Na^+) w chlorku sodu (NaCl), czyli soli kuchennej i jako taki stanowi ważny składnik fizjologiczny naszych płynów ustrojowych jak krew, chłonka (limfa), łzy, pot itd.

Sposób działania łagodny wobec tkanin i środowiska

W przemyśle ditlenek chloru stosowany jest do bielenia masy celulozowej i tekstyliów. Ponieważ związek ten działa w sposób łagodny dla tkanin i środowiska naturalnego, prawie całkowicie zastąpił on chlor w roli wybielacza w krajach, gdzie istnieją surowe wymogi dotyczące ochrony środowiska.

Eliminuje pleśń i prawie wszystkie zarazki chorobotwórcze

Ditlenek chloru stosowany jest nie tylko do dezynfekcji wody pitnej i ścieków, ale – w stanie gazowym – do odkażania budynków. Ponieważ zabija prawie wszystkie zarazki i może też usuwać pleśń, niektórzy właściciele domów w Nowym Orleanie z powodzeniem wykorzystali go do ich oczyszczenia po tym, jak w następstwie przejścia huraganu Katrina zostały zalane, a ubrania, meble i mnóstwo innych rzeczy poczerniały od pleśni. Po potraktowaniu przez dwanaście godzin gazowym ditlenkiem chloru wszystko stało się znów idealnie czyste (patrz: <http://www.youtube.com/watch?v=JOagl5tiyA4>). Jest to robiąca wrażenie demonstracja siły utleniającej ditlenku chloru. Nawiasem mówiąc, zupełnie nie zaszkodziło to tkaninom. Także rozpylenie 2%-owego roztworu powstrzymało na całe lata plagę pleśni w pewnej bibliotece (podają za: Pat L. Weaver-Meyers, Wilbur A. Stolt, Barbara Kowaleski, *Controlling mold on library materials with chlorine dioxide: An eight-year case study*, w: „The Journal of Academic Librarian-

ship”, 1998 rok, 24(6), strony 455–458; DOI: 10.1016/S0099-1333(98)90006-4).

Co to jest CDL?

KRÓTKO MÓWIĄC

Roztwór ditlenku chloru to od dawna wypróbowany środek do oczyszczania i odkażania wody pitnej, z powodzeniem stosowany też w przemyśle do tych i innych celów. Przy stężeniu ClO_2 nie wyższym niż 0,3% nie podlega on obowiązkowi oznaczenia jako substancja niebezpieczna. Znaczy to, że można go zaklasyfikować jako środek nieszkodliwy.

(Klasyfikacja „niepodlegający obowiązkowi oznaczenia jako substancja niebezpieczna” dotyczy zastosowania jako środka do oczyszczania wody pitnej. Kiedy chcesz na własną odpowiedzialność stosować wyższe dawki CDL, powinieneś uzyskać wcześniej wystarczające informacje).

CDL niezwykle skutecznie i niezawodnie utlenia wszelkie znane wirusy, bakterie – także legionelle, przetrwalniki, glony, jak również prawie wszystkie grzyby, a także trwale usuwa błonę biologiczną (biofilm).

Mimo to jego działanie na ludzi zostało dotąd mało zbadane, toteż nie można zagwarantować, że każdy, kto zastosuje CDL, uzyska dzięki temu pozytywne efekty terapeutyczne. Niewiele wiadomo o zagrożeniach i działaniach ubocznych właściwego i ostrożnego stosowania tego preparatu, co nie znaczy przecież, że w indywidualnych przypadkach nie może dojść do niepożądanych reakcji; CDL jest więc bardzo skutecznym rozwiązaniem jako środek utleniający, który można wykorzystywać tylko na własną odpowiedzialność.

2. Jak działa CDL?



Substancją czynną CDL/CDS jest ditlenek chloru. Utlenia on prawie wszystkie patogenne mikroorganizmy bez względu na to, czy są to bakterie, wirusy czy grzyby. Ponieważ na skutek utlenienia zarazki zostają całkowicie zniszczone, nie mogą się rozwinąć odporne populacje. Znaczący to, że ditlenek chloru można też stosować z dobrym skutkiem przeciw opornym na antybiotyki szczepom bakterii.

Zgodnie z aktualnie obowiązującym niemieckim rozporządzeniem dotyczącym wody pitnej, § 11 z 2001 roku (według poprawki nr 17 z listopada 2012 roku) ditlenek chloru jest dozwolony jako środek do uzdatniania i dezynfekcji wody pitnej.

Obszerne przedstawienie utleniającego działania ditlenku chloru oraz dalsze wyniki badań naukowych można znaleźć w rozdziale 3 mojej publikacji *MMS – mineralne panaceum**

To, że ditlenek chloru działa zabójczo na zarazki, uznaje się w całym świecie za fakt nie budzący wątpliwości. Potwierdzają to liczne publikacje naukowe. Także jego skuteczność jest znaczna. I tak Melvin A. Bernarde i współpracownicy (*Kinetics and Mechanism of Bacterial Disinfection by Chlorine Dioxide*, Melvin A. Bernarde) stwierdzili w 1966 roku w szeregu doświadczeń, że w temperaturze 30°C roztwór ditlenku chloru o stężeniu 0,25 mg na litr zabija w ciągu 21 sekund 99,9% wszystkich bakterii *Escherichia coli*. Jeśli temperaturę obniży się do 5°C, to 99,9% wszystkich bakterii ginie w ciągu 150 sekund. Widzimy więc, że ditlenek chloru reaguje zależnie od temperatury: im cieplejszy roztwór, tym szybciej przebiegają procesy utleniania. Badanie to pokazuje, jak prędko działa ten związek chemiczny. Ponieważ temperatura ludzkiego ciała wynosi zwykle 36–37°C, można założyć, że znajduje on w człowieku idealne „warunki pracy”, aby utleniać zarazki chorobotwórcze i metale ciężkie. Nie zostało jeszcze do końca wyjaśnione, jak dokładnie przebiegają owe procesy w ludzkim organizmie, bo w ostatnim czasie prowadzono właściwie tylko badania nad dezynfekującym działaniem ditlenku chlo-

Bardzo skuteczny nawet przeciw opornym na antybiotyki szczepom bakterii

Ditlenek chloru jest dozwolony w naszej wodzie pitnej

W ciągu 21 sekund eliminuje bakterie Escherichia coli

ClO₂ znajduje w człowieku idealne „warunki pracy”

* Publikacja dostępna w sklepie www.vitalni24.pl (przyp. wyd. pol.).

ru wobec określonych rodzajów zarazków oraz koniecznym czasem ekspozycji i podobnymi kwestiami.

Znana jest jednak dawka śmiertelna średnia (LD_{50}) dla ditlenku chloru. Wynosi ona 292 mg na kilogram masy ciała. Znaczy to, że w doświadczeniach na zwierzętach (szczurach) stwierdzono, iż 50% osobników zdycha, gdy zaaplikuje im się 292 mg ditlenku chloru na kilogram masy ciała. Dla porównania: dawka LD_{50} dla kofeiny wynosi 192 mg na kilogram masy ciała. Widzimy więc, że ditlenek chloru jest znacznie mniej szkodliwy niż kofeina, o ile oczywiście organizm ludzki zachowuje się podobnie jak szczurzy. Skoro dawka LD_{50} wynosi 292 mg/kg, człowiek ważący 70 kg musiałby wypić ponad 6 litrów 0,3%-owego roztworu ditlenku chloru, aby ją osiągnąć. To praktycznie niemożliwe. Naturalnie wysoka wartość dawki LD_{50} nie daje żadnej gwarancji, że dana substancja dobrze człowiekowi robi. Stanowi jednak wskazówkę na temat tego, czy jest ona niebezpieczna, czy nie. Widzisz więc, że jeśli zażyjesz kilka kropli albo miligramów CDL, to pozostanie jeszcze spory margines bezpieczeństwa.

Jak zawsze dawka czyni truciznę: jedni dobrze znoszą kilka filiżanek kawy, u innych już po jednej występują niepożądane reakcje. Podobnie jest ze wszystkim, co spożywamy, naturalnie także z CDL, o ile zdecydujemy się stosować go na własną odpowiedzialność. Sami musimy stwierdzić, co nam służy, a co nie – i w jakiej ilości. Przecież chodzi tu o nasze ciało. A tak dla uspokojenia: na temat wpływu ditlenku chloru, chlorynu i chloranu na organizm ludzki dysponujemy wynikami kontrolowanego badania klinicznego (metoda podwójnie ślepej próby) przeprowadzonego przez Judith R. Lubbers i współpracowników (przytaczam za: „Environmental Health Perspectives”, tom 46, strony 57–62, 1982 rok). Dało ono zupełnie nieoczekiwany dla badaczy wynik:

*Wyraźnie
mniej szkodli-
wy niż kofeina*

*Dowiedziano
eksperymentalnie*

Codziennie zażywanie 5 mg wody z ditlenkiem chloru (około 33 krople po 0,15 mg ditlenku chloru) u żadnego pacjenta nie doprowadziło do wystąpienia niepożądanych następstw klinicznych. Mogłam to zaobserwować także we własnej praktyce, słyszałam też od innych: roztwór CDL o stężeniu bliskim 0,3% może być wielokrotnie zażywany w wysokich dawkach kilku mililitrów dziennie i jest bardzo dobrze tolerowany.

Jest dobrze tolerowany przez człowieka

Właśnie z powodu sprawdzonej zdolności ditlenku chloru do zabijania zarazków połączonej z zupełną nieszkodliwością wobec zdrowych komórek i struktur tkankowych przyznano liczne patenty produktom zawierającym tę substancję. I tak na przykład już w 1991 roku firma Alcide uzyskała patent na sprzedaż zawierającego ditlenek chloru specyfiku, który dodaje się do krwi i jej koncentratów dla zapobieżenia zakażeniom.

Nieszkodliwy dla zdrowych komórek

Obecnie jest on używany głównie w związku z transfuzjami, bo skutecznie zapobiega infekcjom. W 1993 roku ta sama firma uzyskała patent na wprowadzenie na rynek produktu, który zapobiega zakażeniom bakteryjnym i leczy je. Stosuje się go na przykład w przypadku zapalenia sutka.

Kolejne firmy już w latach osiemdziesiątych opatentowały różne medykamenty na bazie ditlenku chloru, aby wprowadzić na rynek produkty mające zwalczać wirusy, bakterie i grzyby wywołujące choroby skóry albo stosowane w leczeniu oparzeń skóry, do regeneracji szpiku kostnego, zwalczaniu amebozy i WF 10, w leczeniu ciężkich przypadków alergicznego nieżytytu nosa.

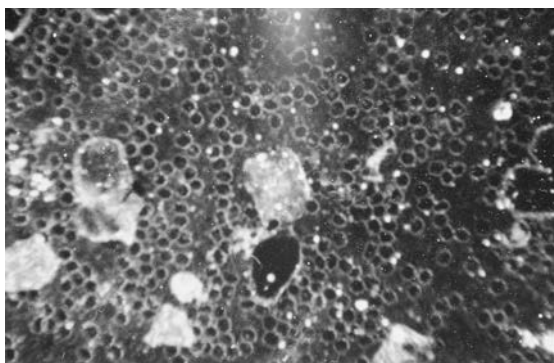
Liczne patenty

Dokładne nazwy patentów i dalsze wyjaśnienia na ten temat znajdziesz w książce dr. Andreasa Kalckera *CDS/MMS: Heilung ist möglich* (CDS/MMS: wyleczenie jest możliwe), rozdział 2: *Ditlenek chloru. Odkrycie*.

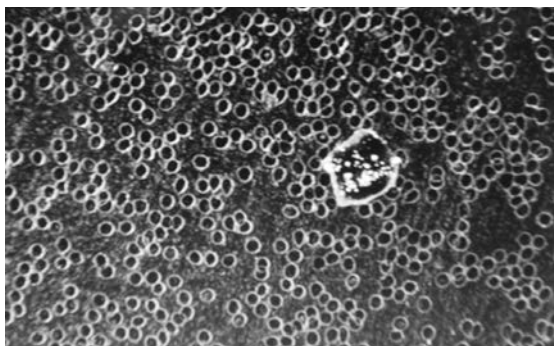
W chorobach skóry, oparzeniach skóry, alergicznym nieżycie nosa

To, że ditlenek chloru oczyszcza krew, nie szkodząc przy tym krwinkom, widać też na zdjęciach z mikroskopu ciemnego pola widzenia, które udostępnił dr Wolfgang Storch (www.malaria-hilfe.de).

Oczyszcza krew, nie szkodzi krwinkom



Badany mężczyzna przed zażyciem CDL.



Ten sam mężczyzna mniej więcej godzinę po zażyciu CDL.

Tymczasem wielu ludzi miało okazję się przekonać, że ditlenek chloru, stosowany w przedstawiony tu sposób, jest nie tylko nieszkodliwy, ale też wyraźnie poprawia ich samopoczucie. Wynika to po pierwsze z tego, że oczyszczona dzięki utlenianiu krew i inne płyny ustrojowe stanowią solidną podstawę dla poprawy i zachowania dobrego zdrowia. Po drugie mogą tu też wchodzić w grę jakieś procesy biofizyczne. Badacz dr Andreas Kalcker już od dawna zajmuje się zagadnieniem korzystnego wpływu ditlenku chloru na ludzkie komórki. Postuluje on istnienie wirów neutrinowych, które ładują mitochondria energią w sposób zbliżony do ładowania aku-

Wiry neutrinowe ładują mitochondria

mulatora. Gdy komórki ponownie naładują swoje akumulatory, człowiek czuje się bardziej witalny, pełen energii, a przez to ma po prostu lepsze samopoczucie. Z niecierpliwością oczekujemy na dalsze efekty badań dr. Kalckera. W swojej opublikowanej w marcu 2014 roku książce *CDS/MMS: Heilung ist möglich* przytacza on wyniki prac, które potwierdzają, że ditlenek chloru jest w stanie w różny sposób zabijać bakterie, wirusy, a także pasożyty, oraz tworzyć związki chelatowe z metalami, dzięki czemu te ostatnie mogą zostać wydalone z organizmu – nawet wysoce toksyczna rtęć, ponieważ potencjał utleniania ditlenku chloru (0,95 V) jest wyższy niż rtęci (0,82 V).

Hipoteza: „akumulatory komórkowe” zostają naładowane

ClO₂ może odtruwać nawet z rtęci

Jak działa CDL?

Możesz być pewien, że ditlenek chloru, jak to wykazano przynajmniej w badaniach in vitro (w probówce), jest w stanie w krótkim czasie unieszkodliwić dzięki utlenianiu prawie 100% wszelkich zarzków chorobotwórczych - i to nie szkodząc twoim własnym komórkom, jeśli zechcesz go stosować wewnętrznie lub zewnętrznie w postaci dostatecznie rozcieńczonego roztworu wodnego. Jednocześnie ditlenek chloru może - przypuszczalnie za pośrednictwem jakichś zjawisk biofizycznych - podnosić poziom energii organizmu. Nie przeprowadzono na ten temat kontrolowanych badań z użyciem placebo. Moja wiedza opiera się na doświadczeniach własnych oraz indywidualnych doniesieniach opisujących doświadczenia osób stosujących CDL na własną odpowiedzialność, jak również na wynikach prac dr. Andersa Kalckera. Nie można jednak zagwarantować uzdrowienia dzięki działaniu antywirusowemu, bakterio- i grzybobójczemu oraz odtruwającemu tego specyfiku, bo przecież człowiek to nie próbka, lecz wielopłaszczyznowa jedność ciała, ducha i duszy.

**KRÓTKO
MÓWIĄC**



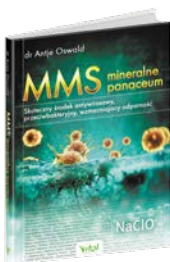
Dzięki tej książce dowiesz się jak samodzielnie przygotować CDL/CDS i stosować odpowiednie dawki aby osiągnąć najlepsze efekty dla zdrowia. Substancją czynną w tym związku jest ditlenek chloru, który utlenia niemal wszystkie patogenne mikroorganizmy bez względu na to, czy są to wirusy czy grzyby. Można go też wykorzystywać z dobrym skutkiem przeciw opornym na antybiotyki szczepom bakterii. Oczyszcza również krew będąc jednocześnie całkowicie bezpiecznym dla krwinek.

Skuteczność CDL potwierdzono między innymi przy:

- alergiach, astmie i cukrzycy,
- bólach stawów i mięśni,
- zaburzeniach układu krwionośnego i nerwowego,
- boreliozie, łuszczycy, skoliozie,
- zmianach neurodegeneracyjnych jak Parkinson, SM, Alzheimer,
- chorobach autoimmunologicznych np. tarczycy, skóry czy niepłodności,
- wielu rodzajach nowotworów.

Odzyskaj zdrowie i wzmocnij odporność.

Polecamy:



Patroni:

DOLCEVITA
celebruujemy życie


SZTUKATER.PL

Zdrowe odżywianie
www.odzywianie24.pl

 **Vitalni24.pl**
RAZEM ZADBAJMY O ZDROWIE!