

Bounty Train

PORADNIK DO GRY

Nieoficjalny polski poradnik GRYOnline.pl do gry

Bounty Train

autor: Patrick „YxU” Homa

GRYOnline.pl

Copyright © wydawnictwo GRY-OnLine S.A. **Wszelkie prawa zastrzeżone.**

www.gry-online.pl

ISBN 978-83-8112-414-0

Producent Corbie Games, Wydawca Daedalic Entertainment, Wydawca PL Techland
Prawa do użytych w tej publikacji tytułów, nazw własnych, zdjęć, znaków towarowych i handlowych, itp.
należą do ich prawowitych właścicieli.

Spis treści

Wprowadzenie	3
Porady	4
Poziom trudności	4
Drużyna i rozwój postaci	5
Wydarzenia	11
Walka	14
Reputacja i frakcje	17
Banki i aukcje	19
Jak leczyć towarzyszy?	20
Jak zdobyć dział Willmiamsa / Gatlinga?	21
Zarabianie na napadach	22
Transport	23
Porównanie sposobów zarabiania	23
Kontrabanda	28
Pojazdy, ulepszanie i uszkodzenia Transport	30
Opis przejścia	34
Cel i przebieg gry	34
Pierwsze kroki - zlecenia dla Jeremiaha	35
Poszukiwania Roberta	42
Pearl Reed	47
Michael Reed	49
Samuel Reed	50
Prywatny detektyw	51
Akcjonariusze	53
Lista zadań pobocznych	56
Aneks	58
Osiągnięcia Aneks	58
Wymagania sprzętowe	62

Copyright © wydawnictwo GRY-OnLine S.A. Wszelkie prawa zastrzeżone.

Nieautoryzowane rozpowszechnianie całości lub fragmentu niniejszej publikacji w jakiegokolwiek postaci jest zabronione bez pisemnego zezwolenia GRY-OnLine S.A. Ilustracja na okładce - wykorzystana za zgodą © Shutterstock Images LLC. Wszelkie prawa zastrzeżone. Zgoda na wykorzystanie wizerunku podpisana z Shutterstock, Inc.

Dodatkowe informacje na temat opisywanej w tej publikacji gry znajdziecie na stronach serwisu GRYOnline.pl.

www.gry-online.pl

Wprowadzenie

Poradnik do gry *Bounty Train* skupia się przede wszystkim na opisie mechaniki gry, jej elementów strategiczno-ekonomicznych oraz tych związanych z walką. Dowiesz się, m.in. **jak działają zlecenia** i transport ludzi oraz towarów, **jak zarabiać na kontrabandzie i kradzieżach**, **jak działa system rozwoju postaci czy jak wyleczyć rannych towarzyszy**. Poradnik zawiera także **opis przejścia trybu fabularnego** skupiając się na najważniejszych fragmentach zadań głównych. Odnajdziesz tu także rozdział poświęcony **osiągnięciom**.

Bounty Train to gra ekonomiczna z elementami RPG, w której prowadzisz przedsiębiorstwo transportowe. Używając pierwszych pociągów przemieszczasz się po miastach Stanów Zjednoczonych zakupując i sprzedając dobra, przewożąc ludzi oraz wykonując dodatkowe zadania. Przy okazji mierzysz się z trudnymi decyzjami, przeciwnikami, ulepszasz członków swojej załogi, by lepiej chronić swoje dobra (lub by napadać innych).

Poradnik do *Bouty Train* to:

- Opis mechanizmów rządzących światem gry;
- Zestawienie porad, które pomogą ci w rozwoju;
- Solucja wątku fabularnego;
- Lista misji pobocznych i sposoby ich ukończenia;
- Wykaz osiągnięć.

Patrick „YxU” Homa (www.gry-online.pl)

Porady

Poziom trudności



Poradnik został przygotowany z oparciem o poziom trudny

Poziom trudności ustalasz na początku rozgrywki. Nie możesz go później zmienić. Możesz wybrać jedno z predefiniowanych ustawień lub dostosować pod siebie poziom rozgrywki wchodząc w ustawienia zaawansowane i poruszając suwakami. Trudność gry opiera się o wartości liczbowe:

1. zysk i doświadczenie z wykonywanych kontraktów,
2. wartość towarów na rynku i ich dostępność,
3. długość terminów na wykonanie zleceń,
4. siła (np. więcej przeciwników z dynamitami) i liczebność oponentów podczas walki,
5. częstość napadów rabunkowych.

Poniżej suwaków dostępne są dwa pola wyboru:

1. **podpowiedzi ekonomiczne** - przy zakupie towarów pojawiają się złote "łapki w górę" określające opłacalność zakupu bez sprawdzania statystyk rynkowych, w owym podglądzie widoczne są także strzałki pomagające dostrzec, gdzie towary są produkowane, a gdzie zaczyna ich brakować (i cena ich wzrasta);
2. **możliwość zapisu** (jeśli ją odznaczysz będziesz mógł polegać jedynie na automatycznych zapisach gry, które następują w trakcie ważnych wydarzeń i po zakończeniu zadań).

Drużyna i rozwój postaci

Zdobywanie doświadczenia



Po awansie wybierasz jedną z trzech cech do rozwinięcia

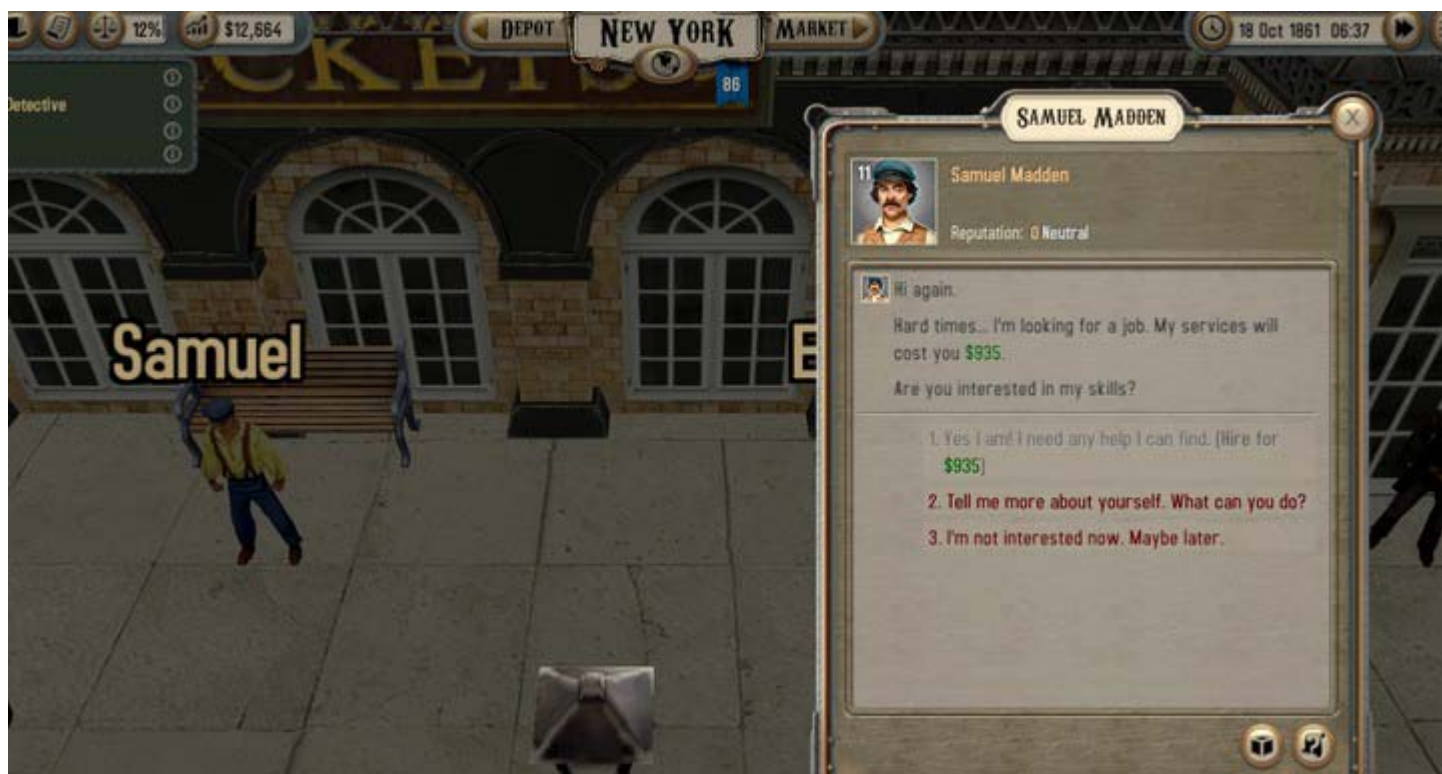
Zależnie od wybranego poziomu trudności zdobywasz różną ilość doświadczenia. Powinieneś być jednak w stanie dość szybko rozwinąć swoją postać. Rozwój polega na zwiększeniu jednego z trzech proponowanych, losowo wybranych parametrów. Są to zarówno umiejętności aktywne jak i bierne (tzw. perki), które mają znaczenie w walce, lecz nie tylko (np. perk zwiększający dochody z handlu).



Każda walka to okazja do wzbogacenia się i zdobycia dużych ilości doświadczenia

Doświadczenie zdobywasz wykonując wszelakie zadania, szczególnie te od NPC oraz w ratunku. Najwięcej jednak zdobędziesz go w trakcie starć z przeciwnikami. Dlatego czasem warto zmierzyć się z bandytami niż próbować im uciec lub płacić za puszczenie wolno.

Dobór członków drużyny



Osoby z żółtym imieniem są potencjalnymi ochroniarzami

Członków drużyny, czyli twoich strażników, możesz znaleźć niemal na każdej stacji kolejowej a także nierzadko w obozach. Ilość członków drużyny jest w pewien sposób nieograniczona - możesz zakupić towarzysza i zostawić go na stacji, a dobrać do aktywnej gry przy innej okazji. Czasem podróżowanie z jednym z nisko-poziomowych sojuszników nie jest złe, jeśli np. przewożysz kontrabandę i obawiasz się aresztowania - możesz przekazać do więzienia tego nieco zbędnego pomocnika.