

Borderlands

PORADNIK DO GRY



Nieoficjalny polski poradnik GRY-OnLine do gry

Borderlands

autor: Michał „Wolfen” Basta

GRYOnline.pl

Copyright © wydawnictwo GRY-OnLine S.A. Wszelkie prawa zastrzeżone.

www.gry-online.pl

Producent Gearbox Software, Wydawca 2K Games, Wydawca PL Cenega Poland.
Prawa do użytych w tej publikacji tytułów, nazw własnych, zdjęć, znaków towarowych i handlowych, itp.
należą do ich prawowitych właścicieli.

Spis treści

Wprowadzenie	3
Porady ogólne	4
Postacie	5
Lilith	5
Roland	8
Mordecai	11
Brick	14
Mapy ogólne	17
Opis przejścia	23
Arid Badlands	23
Dahl Headlands	88
New Heaven	108
Crazy Earl's Scrapyard	159
Rust Commons East	175
Trash Coast	203
Old Heaven	211
Salt Flats	213
Crimson Fastnes	219
Crimson Enclave	227
The Vault	232
Wyzwania	234
Część 1	234
Część 2	237
Część 3	241
Część 4	244
Część 5	247
Część 6	250

Copyright © wydawnictwo GRY-OnLine S.A. Wszelkie prawa zastrzeżone.
 Nieautoryzowane rozpowszechnianie całości lub fragmentu niniejszej publikacji w jakiegokolwiek postaci jest zabronione bez pisemnego zezwolenia GRY-OnLine S.A. Ilustracja na okładce - wykorzystana za zgodą © Shutterstock Images LLC. Wszelkie prawa zastrzeżone. Zgoda na wykorzystanie wizerunku podpisana z Shutterstock, Inc.

Dodatkowe informacje na temat opisywanej w tej publikacji gry znajdziecie na stronach serwisu GRY-OnLine.
www.gry-online.pl



Wprowadzenie

Poradnik do gry *Borderlands* jest podzielony na kilka części. W pierwszej znajdują się porady, ułatwiające wejście w świat i poznanie mechaniki. W kolejnej zostały opisane sylwetki wszystkich czterech bohaterów, a w następnej znajdują się ogólne mapy najważniejszych lokacji z zaznaczonymi postaciami oraz tablicami zadań i przejściami, ułatwiającymi nawigację pomiędzy obszarami. Najobszerniejszą częścią poradnika jest bogato ilustrowany opis przejścia, w którym znalazły się charakterystyki wszystkich dostępnych misji. Natomiast na końcu możecie zapoznać się z wyzwaniem – ich zaliczanie przynosi sporo punktów doświadczenia.

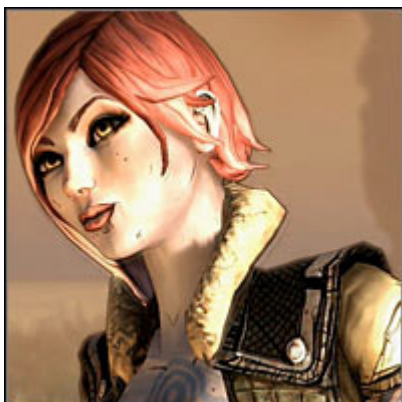
Michał „Wolfen” Basta

Porady ogólne

- Najważniejszym czynnikiem jest poziom rozwoju naszej postaci. Szybko wyjdzie to na jaw podczas walki z różnymi oponentami. Tych na niższym poziomie można pokonać stosunkowo łatwo, ale jeśli ktoś jest wyżej od nas więcej niż 2-3 poziomy, to lepiej wstrzymać się z walką do czasu awansowania i przypakowania bohatera. Nawet rakielnica nie pomoże, jeśli wróg jest bardziej rozwinięty od nas.
- Przekłada się to automatycznie na zadania, których się podejmujemy. Generalnie należy brać się za misje na naszym lub niższym poziomie, a dopiero po „przypakowaniu” postaci przystępować do tych na wyższych poziomach.
- Staraj się dokładnie przeszukiwać wszystkie lokacje. W szafkach, skrzyniach sejfach można znaleźć sporo pieniędzy, broni i innych niespodzianek.
- Wozy bojowe pozwalają szybko przemieszczać się z miejsca na miejsce oraz skutecznie walczyć z przeciwnikami. Rozjeżdżanie oponentów to świetna metoda na szybkie pokonanie nawet silniejszych rywali. Należy jednak pamiętać, że za wrogów zabitych przy pomocy pojazdu otrzymujemy znacznie mniej punktów doświadczenia, niż gdybyśmy walczyli z nimi na piechotę.
- Warto wykonywać misje typu „Claptrap Rescue”, ponieważ dzięki nim otrzymujemy więcej miejsca w plecaku, a ponadto roboty odwdzięczają się czasem i wskazują niedostępne do tej pory czerwone skrzynie.
- Szybkim sposobem na wzbogacenie się jest zbieranie wszystkich napotkanych przedmiotów, a potem sprzedawanie ich w sklepach.
- Jeśli nie chcesz mieć problemów z amunicją to polecam zaopatrzyć się w sklepie w specjalne pasy, które zwiększają limit pocisków do danej broni.
- Używanie konkretnej klasy broni (np. karabinów, strzelb, pistoletów itd.) przez dłuższy okres czasu ulepsza jej osiągi.

Postacie

Lilith



Lilith to kobieta specjalizująca się w atakach ogniowych, elektrycznych oraz chemicznych. Dzięki swoim zdolnościom może znacznie podnieść siłę ataku oraz obrony wspomnianych elementów. W związku z tym nieważne czym walczy, ważne aby była to broń wzmocniona ogniowo, elektrycznie lub chemicznie. Jej umiejętnością specjalną jest **Phasewalk**, dzięki któremu bohaterka na pewien okres czasu staje się niewidzialna dla wrogów i znacznie szybciej się porusza. W każdej chwili można wyjść z tego stanu, atakując kogoś wręcz. W czasie zakończenia tej umiejętności wokół Lilith powstaje fala zadająca obrażenia okolicznym przeciwnikom.

Controller



Diva

Powiększa o 5% na poziom maksymalną wytrzymałość tarczy ochronnej.



Striking

Zwiększa o 20% na poziom szansę na ogłuszenie przeciwnika w walce wręcz. Wpływa to negatywnie na szybkość poruszania się oraz na celność ogłuszonego wroga.



Inner Glow

W czasie korzystania z Phasewalking twoje zdrowie regeneruje się o 1% w ciągu sekundy. Maksymalne rozwinięcie umiejętności pozwala regenerować zdrowie na poziomie 7% na sekundę.

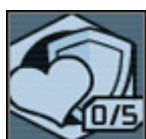


Dramatic Entrance



Hard To Get

Skraca czas ładowania się Phasewalkingu o 3 sekundy na poziom.



Girl Power

Zabijanie wrogów powoduje, że przez kilka chwil twoja tarcza szybciej się regeneruje. Na pierwszym poziomie są to 2% na sekundę, a na ostatnim już 7%.



Mind Games

Każdy z wystrzelonych pocisków może ogłuszyć przeciwnika. Na pierwszym poziomie szanse wynoszą 5%, na ostatnim 25%.

Elemental



Quicksilver

Zwiększa o 5% na poziom szybkostrzelność wszystkich używanych broni.



Spark

Zwiększa o 4% na poziom porażenia kogoś pociskiem z broni żywiołowej (ogniowej, chemicznej, wybuchowej lub elektrycznej).



Resilience

Zwiększa twoją odporność na ataki żywiołowe o 6% na poziom.



Radiance

Zadawanie dodatkowych obrażeń elektrycznych przeciwnikom podczas korzystania z Phasewalking. Obrażenia wzrastają o 1 na każdym poziomie.



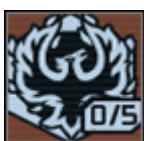
Venom

Twoje ataki wręcz mogą zadać dodatkowe obrażenia chemiczne. Siła ciosu zwiększa się o 5% na każdy poziom.



Intuition

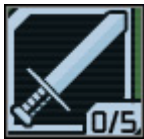
Zabijanie przeciwników zwiększa twoją szybkość oraz powiększa liczbę zdobywanych punktów doświadczenia przez ciebie i twoją drużynę. Na każdym poziomie szybkość wzrasta o 10%, a doświadczenia o 4%.



Phoenix

Zabijanie przeciwników może przyczynić się do zadawania ogniowych obrażeń pobliskim wrogom, wzrasta również szansa na to, że podczas strzelania przez kilka sekund nie będziesz marnował amunicji. Co poziom szansa na zachowanie pocisków wrasta o 5%, a siła ataku o 1%.

Assassin



Slayer

Zwiększa o 5% na poziom szansę zadania krytycznego trafienia.



Silent Resolve

Zwiększa o 14% na poziom twoją wytrzymałość na obrażenia przez kilka sekund po użyciu Phasewalking.



Enforcer

Zabijanie przeciwników zwiększa twoją celność i siłę rażenia pocisków. Celność zwiększa się o 7% na poziom, a siła strzału rośnie co poziom o 2%.



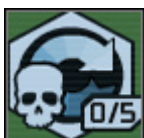
Hit & Run

Zwiększa siłę ataku wręcz o 7% i wydłuża Phasewalking o 0.8 sekundy na każdy poziom.



High Velocity

Zwiększa siłę pocisku o 4% i jego prędkość o 20% co poziom.



Blackout

Zabijanie przeciwników skraca okres ładowania się Phasewalkingu o 1.2 sekundy na poziom.



Phase Strike

Zwiększa o 160% siłę ataku wręcz w czasie Phasewalkingu.