



Arcania: **Fall of Setarrif** **PORADNIK DO GRY**

Nieoficjalny polski poradnik GRY-OnLine do gry

Arcania: Fall of Setarrif

autor: Michał „Wolfen” Basta

GRYOnline.pl

Copyright © wydawnictwo GRY-OnLine S.A. Wszelkie prawa zastrzeżone.

www.gry-online.pl

Producent Spellbound Entertainment AG, Wydawca Nordic Games Publishing, Wydawca PL CD Projekt
Prawa do użytych w tej publikacji tytułów, nazw własnych, zdjęć, znaków towarowych i handlowych, itp.
należą do ich prawowitych właścicieli.

Spis treści

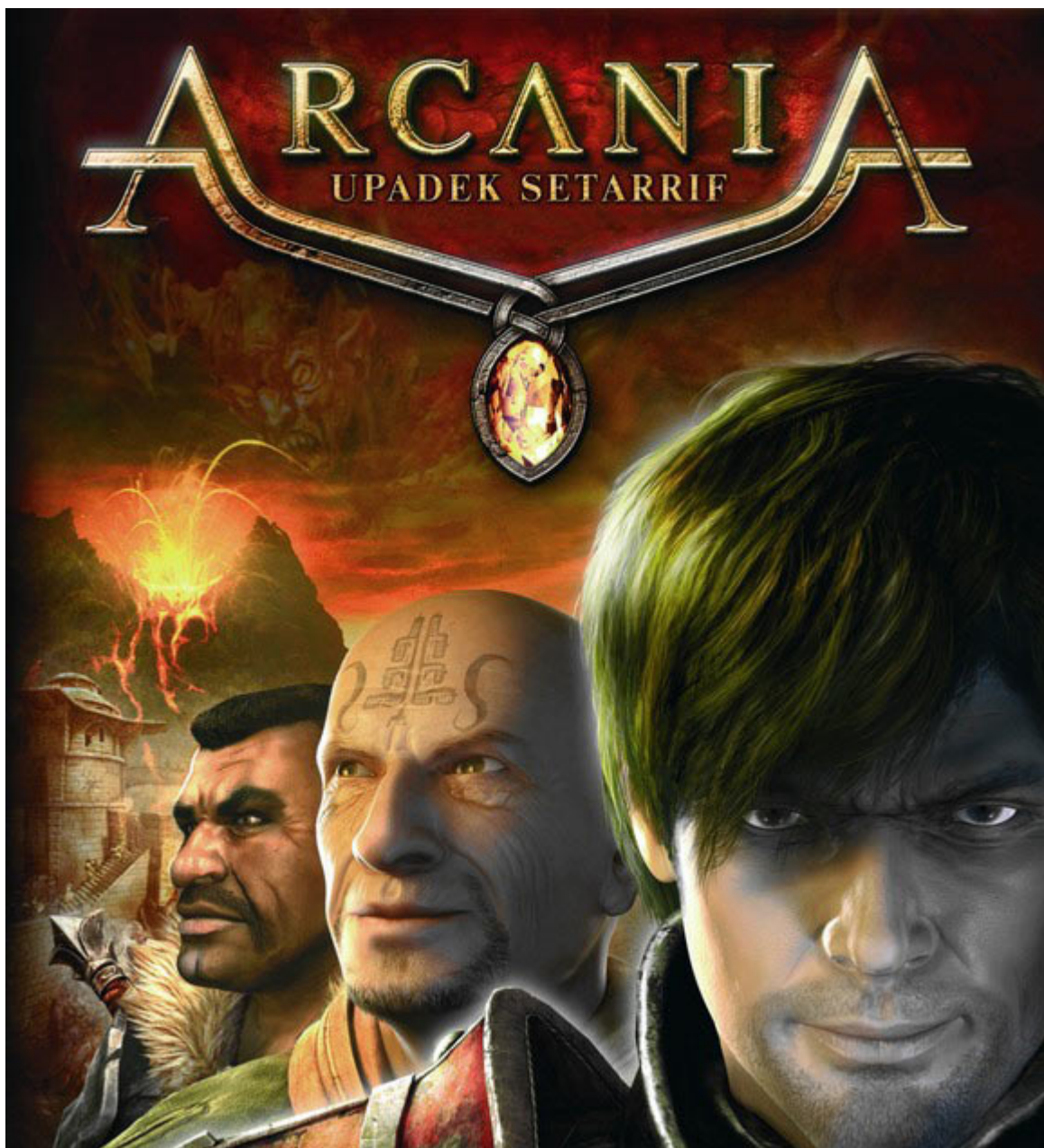
Wprowadzenie	3
Postacie	4
Opis przejścia gry	7
W imieniu króla	7
Za polami lawy	10
Cztery stare kamienie	15
Pod wodą	27
Świątynia Adanosa	31
Demon	34

Copyright © wydawnictwo GRY-OnLine S.A. Wszelkie prawa zastrzeżone.

Nieautoryzowane rozpowszechnianie całości lub fragmentu niniejszej publikacji w jakiegokolwiek postaci jest zabronione bez pisemnego zezwolenia GRY-OnLine S.A. Ilustracja na okładce - wykorzystana za zgodą © Shutterstock Images LLC. Wszelkie prawa zastrzeżone. Zgoda na wykorzystanie wizerunku podpisana z Shutterstock, Inc.

Dodatkowe informacje na temat opisywanej w tej publikacji gry znajdziecie na stronach serwisu GRY-OnLine.

www.gry-online.pl



Wprowadzenie

W poradniku do *Arcania: Upadek Setarrif* znajdziecie charakterystyki trzech klas postaci z których możemy stworzyć nowego bohatera oraz opis przejścia gry, na który składa się ponad 20 zadań obowiązkowych i opcjonalnych. Całość wzbogacają mapy obszarów, obrazki oraz filmy pokazujące starcia z trudniejszymi przeciwnikami. Przed przystąpieniem do rozgrywki można zaimportować postać z podstawowej wersji gry lub stworzyć nową zaczynając zabawę na 28 poziomie doświadczenia. Dodatek oferuje trzy klasy postaci: wojownika, maga i łowcę.

W poradniku zastosowano następujące oznaczenia: kolor **zielony** odnosi się do postaci, **czerwony** do przeciwników, **niebieskim** zaznaczono lokacje, natomiast **pomarańczowym** ważne przedmioty.

Michał „Wolfen” Basta (www.gry-online.pl)

Postacie

Jeśli nie chcesz importować postaci z podstawowej wersji gry możesz rozpocząć przygodę jednym z trzech dostępnych bohaterów. Każdy z nich jest na 28 poziomie doświadczenia. Poniżej znajdziecie ich startowe statystyki oraz krótkie charakterystyki.

Wojownik

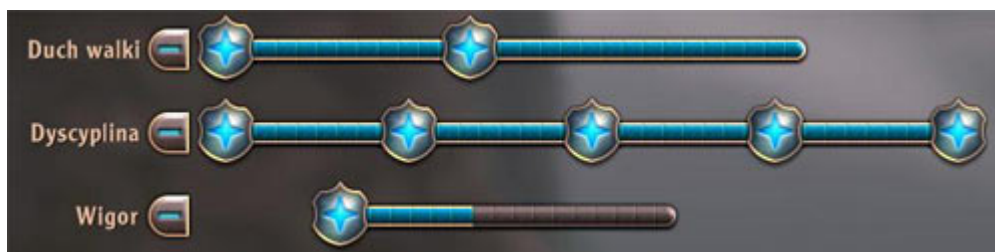


Wojownik to świetny wybór dla graczy preferujących walkę wręcz. Postać ta charakteryzuje się dużą żywotnością oraz bardzo dobrymi umiejętnościami posługiwania się mieczem. Bohaterowie z tej klasy radzą sobie dość słabo z bronią dystansową i czarami.

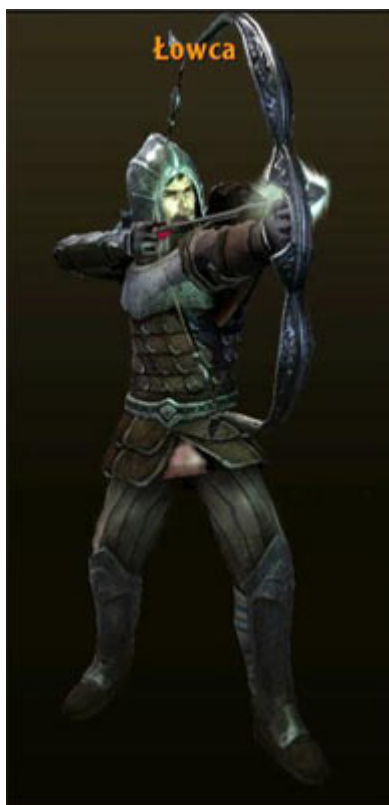
Początkowe statystyki:

- wytrzymałość: 372
- życie: 579
- mana: 244

Rozwinięte umiejętności:



Łowca



Łowca to klasa stworzona z myślą o graczach preferujących starcia na odległość. Bohaterowie z tej klasy mogą atakować przeciwników z zaskoczenia zadając im ogromne obrażenia. O ile łukiem i kuszą łowcy posługują się po mistrzowsku, o tyle walki przy użyciu mieczy lub innych broni bezpośrednich nie są ich mocną stroną.

Początkowe statystyki:

- wytrzymałość: 284
- życie: 563
- mana: 434

Rozwinięte umiejętności:



Mag

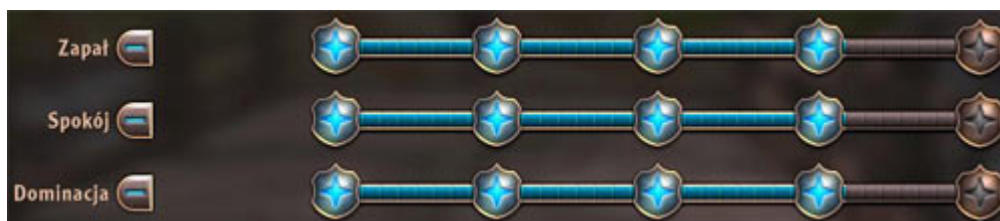


Magowie opierają swoją siłę przede wszystkim na potężnych zaklęciach, które są w stanie szybko zmieść z powierzchni ziemi całą grupę przeciwników. Niestety w starciach bezpośrednich są bardzo podatni na wrogie ataki.

Początkowe statystyki:

- wytrzymałość: 244
- życie: 294
- mana: 740

Rozwinięte umiejętności:



Opis przejścia gry

W i m i e n i u k r ó l a



W imieniu króla
M1 - Wybrzeże

1 - Wilbrecht

2 - Armin

3 - miejsce występowania **wilków**

4 - Ningal

czerwone kropki – wejścia do **jaskiń**

Popiół nad Arganią

Jest to główny quest zlecany zaraz na samym początku gry. Składa się on z kilku części (W imieniu króla, Za polami lawy, Cztery stare kamienie, Pod wodą, Świątynia Adanosa) prowadzących ostatecznie do finału. Jednym słowem ukończenie linii fabularnej powoduje, że to zadanie zostaje zaliczone.